

Informe de Detalles del Vehículo

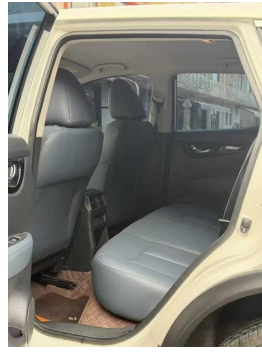
Qashqai 2025 Honor 2.0L CVT XV Versión sincera

Información Básica

Marca	Nissan
Kilometraje	14,000 km
Color	Blanco
Primera matriculación	2025-02-01
Número de transferencias	0

Imágenes del Vehículo





Condición del Vehículo

1. Estribo derecho, Deformación del lado interior. 2. Rieles y estructura del asiento del conductor, Señales de desmontaje. 3. Rieles y estructura del asiento del pasajero, Señales de desmontaje. 4. Panel del piso de la carrocería, Recubrimiento inferior añadido.

Información de Configuración

Información del modelo

Nombre del modelo	Qashqai 2025 Honor 2.0L CVT XV Versión sincera
Fecha de lanzamiento	2024.10

Parámetros básicos

Categoría del vehículo	SUV compacto
Tipo de energía	Gasolina
Potencia máxima (kW)	111
Par máximo (N·m)	194
Transmisión	CVT continuamente variable (7 velocidades analógicas)
Tipo de carrocería	SUV
Motor	2.0L 151 caballos de fuerza L4
Dimensiones (LxAxA) (mm)	4407*1837*1610
Aceleración 0-100 km/h (s)	-
Velocidad máxima (km/h)	186
Peso en vacío (kg)	1424
Peso máximo autorizado (kg)	1890

Parámetros básicos (continuación)

Consumo combinado WLTP (L/100 km)	6.67
------------------------------------------	------

motor

Modelo de motor	MR20
Cilindrada (mL)	1997
Cilindrada (L)	2.0
Tipo de admisión	Inhala natural
Configuración de cilindros	L
Número de cilindros	4
Válvulas por cilindro	4
Relación de compresión	11.7
Distribución	DOHC
Potencia máxima (CV)	151
Régimen de potencia máxima (rpm)	6000
Régimen de par máximo (rpm)	4400
Potencia neta máxima (kW)	103
Octanaje	92.
Sistema de alimentación	Spray directo
Material de culata	Aleación de aluminio
Material de bloque motor	Aleación de aluminio
Disposición del motor	Horizontal

Pantalla/Sistema

Pantalla a color de control central	<ul style="list-style-type: none">• Pantalla LCD táctil
Tamaño de la pantalla de infoentretenimiento	<ul style="list-style-type: none">• 12,3 pulgadas
Bluetooth/Teléfono integrado	<ul style="list-style-type: none">•
Sistema de control de reconocimiento de voz	<ul style="list-style-type: none">• Sistema multimedia;• Navegación;• Teléfono;• Aire acondicionado
Sistema inteligente a bordo del vehículo	<ul style="list-style-type: none">• Nissan Connect Super Smart
Activación por voz sin palabras	<ul style="list-style-type: none">•

Cuerpo

Cuerpo (continuación)

Longitud (mm)	4407
Anchura (mm)	1837
Altura (mm)	1610
Distancia entre ejes (mm)	2646
Vía delantera (mm)	1585
Vía trasera (mm)	1581
Tipo de apertura de puertas	Puerta batiente
Número de puertas	5
Número de plazas	5
Capacidad del depósito (L)	57
Volumen del tronco (L)	486
Coefficiente aerodinámico (Cx)	-
Ángulo de ataque (°)	16
Ángulo de salida (°)	22
Radio de giro mínimo (m)	5.45
Distancia mínima al suelo sin carga (mm)	181

Caja de cambios

Abreviatura	CVT continuamente variable (7 velocidades analógicas)
Número de marchas	7
Tipo de transmisión	Transmisión variable continua (CVT)

Dirección del chasis

Tipo de tracción	Motor delantero, tracción delantera (FF)
Tipo de suspensión delantera	Suspensión independiente MacPherson
Tipo de suspensión trasera	Suspensión independiente multibrazo
Tipo de dirección asistida	Asistencia eléctrica
Estructura corporal	Tipo de carga

Configuración del asiento

Material de los asientos	• Imitación de cuero
---------------------------------	----------------------

Configuración del asiento (continuación)

Ajuste del asiento principal	<ul style="list-style-type: none">• Ajuste delantero y trasero; • Ajuste del respaldo; • Ajuste de altura (2-dirección)
Método de ajuste del coasiento	<ul style="list-style-type: none">• Ajuste delantero y trasero; • Ajuste del respaldo
Ajuste eléctrico del asiento del conductor y del pasajero.	-
Botones ajustables en la parte trasera del asiento del pasajero delantero	-
Asiento trasero plegable	<ul style="list-style-type: none">• Proporción hacia abajo
Apoyabrazos central delantero/trasero	Antes •/después-
Portavasos trasero	-

Seguridad activa

Sistema antibloqueo de frenos (ABS)	<ul style="list-style-type: none">•
Distribución electrónica de frenado (EBD/CBC)	<ul style="list-style-type: none">•
Sistema de asistencia a la frenada (EBA/BAS/BA)	<ul style="list-style-type: none">•
Sistema de control de tracción (ASR/TCS/TRC)	<ul style="list-style-type: none">•
Control electrónico de estabilidad (ESC/ESP/DSC)	<ul style="list-style-type: none">•
Sistema de monitorización de presión de neumáticos (TPMS)	<ul style="list-style-type: none">• Pantalla de presión de neumáticos
Recordatorio de cinturón de seguridad	<ul style="list-style-type: none">• Primera fila
Anclajes ISOFIX para sillas infantiles	<ul style="list-style-type: none">•
Sistema de aviso de cambio involuntario de carril (LDWS)	-
Frenado autónomo de emergencia (AEB)	-
Detector de fatiga del conductor	-
Cámara de conducción integrada	○

Aire acondicionado/refrigerador

Aire acondicionado/refrigerador (continuación)

Método de control de temperatura del aire acondicionado	• Aire acondicionado automático
Climatización independiente trasera	-
Ventilaciones de aire del asiento trasero	•
Control de zona de temperatura	•
Purificador de aire para coche	-
Filtro PM2.5 para el habitáculo	•

Seguridad pasiva

Bolsa de aire del conductor y del pasajero	Principal •/Vice •
Airbags laterales delanteros y traseros	Antes •/después-
Airbags de cabeza delanteros y traseros (airbags de cortina)	Antes •/después •

Freno de rueda

Tipo de frenos delanteros	Tipo de disco de ventilación
Tipo de frenos traseros	Tipo de disco de ventilación
Tipo de freno de estacionamiento	Estacionado electrónico
Tamaño de neumáticos delanteros	215/60 R17
Tamaño de neumáticos traseros	215/60 R17
Tamaño de la rueda de repuesto	No tamaño completo

Audio/Iluminación interior

Número de hablantes	• 4 altavoces
----------------------------	---------------

Funciones de conducción

Pantalla de información de tráfico de navegación	•
Asistente de carril	-
Sistema de asistencia para mantenerse en el carril	-

Funciones de conducción (continuación)

Sistema de control de cruce	• Control de cruce
Sistema de navegación por satélite	•
Marca del mapa	• Gaode
Asistencia de estacionamiento	-

Iluminación exterior

Fuente de luz de cruce	•LED
Fuente de luz de carretera	•LED
Luces diurnas LED	•
Luces altas y bajas adaptativas	-
Faros automáticos	•
Faros delanteros regulables en altura	•
Retardo de apagado de los faros	•

Espejos exteriores

Función del espejo exterior	• Ajuste eléctrico
------------------------------------	--------------------

Apariencia/antirrobo

Material de la llanta	• Aleación de aluminio
Baúl eléctrico	-
inmovilizador electrónico del motor	•
Sistema de cierre centralizado en el coche	•
Tipo de clave	• Llave de control remoto
Sistema de arranque sin llave	•
Función de entrada sin llave	• Primera fila
Función de arranque remoto	•
Rejilla cerrada activa	•

Tragaluz/Vidrio

Elevalunas eléctricos delanteros y traseros	Antes •/después •
----------------------------------------------------	-------------------

Tragaluz/Vidrio (continuación)

Función de elevación de ventana con un solo toque	<ul style="list-style-type: none">• Posición de conducción
Función anti-pinzamiento de ventana	<ul style="list-style-type: none">•
Espejo de maquillaje para coche	<ul style="list-style-type: none">• Posición de conducción principal;• copiloto
Limpiaparabrisas trasero	<ul style="list-style-type: none">•
Función de limpiaparabrisas con sensor de lluvia	<ul style="list-style-type: none">• Sensor de velocidad

Color interior y exterior

Color exterior	Blanco perlado: # EFF0F3; azul roca de hielo: # B6C3D4; oro ámbar: # B1A198, Negro ónix: #171313
Color interior	Negro, Azul claro, #000000/#87A3B8, Negro, Azul oscuro: #000000/# 60778F

Volante/espejo interior

Material del volante	<ul style="list-style-type: none">• Plástico
Ajuste de la posición del volante	<ul style="list-style-type: none">• Ajuste manual hacia arriba y hacia abajo
Volante multifunción	<ul style="list-style-type: none">•
Volante calefactado	-
Memoria del volante	-
Pantalla de visualización de la computadora de viaje	<ul style="list-style-type: none">• Color
Panel de instrumentos LCD completo	-
Tamaño del instrumento LCD	<ul style="list-style-type: none">• 5 pulgadas
Función del espejo retrovisor interior	<ul style="list-style-type: none">• Manual antideslumbrante; ○ Medios de transmisión
Cambio de marchas	<ul style="list-style-type: none">• Cambio de manillar mecánico

Configuración inteligente

Servicios de coche conectado	<ul style="list-style-type: none">•
Actualizaciones OTA	<ul style="list-style-type: none">•
Red 4G/5G	<ul style="list-style-type: none">•4G

Configuración inteligente (continuación)

Función remota de la aplicación móvil	<ul style="list-style-type: none">• Control de la puerta;• Arranque del vehículo;• Control de la luz del automóvil;• Control del aire acondicionado;• Consulta/diagnóstico del estado del vehículo;• Posicionamiento/búsqueda del vehículo,• Programar mantenimiento/repación
puntos de acceso wifi	<ul style="list-style-type: none">•

Control de conducción

Interruptor de modo de conducción	<ul style="list-style-type: none">• Economía
Estacionamiento automático	-
Asistencia de arranque en pendiente	<ul style="list-style-type: none">•
Tecnología de arranque y parada del motor	<ul style="list-style-type: none">•

Hardware de conducción

Radar de estacionamiento delantero/trasero	Antes-/después ○
Sistema de cámaras de asistencia a la conducción	○ Imagen de marcha atrás
Número de cámaras	○1 unidad

Carga en el coche

Puerto multimedia/de carga	<ul style="list-style-type: none">•USB
Número de puertos USB/ Tipo-C	<ul style="list-style-type: none">• 1 primera fila

"●" = Equipamiento de serie

"_" = No disponible

"○" = Equipamiento opcional.

Nota: Estos son vehículos del mercado chino. La cobertura de garantía no está disponible fuera de China.