

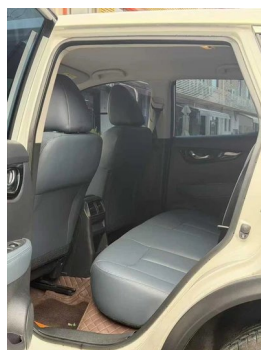
Отчет о Деталях Автомобиля

Qashqai 2025 Честь 2.0L CVT XV Искренняя версия

Основная Информация

Марка	Nissan
Пробег	14,000 km
Цвет	Белый
Первая регистрация	2025-02-01
Количество передач	0

Изображения Автомобиля





Состояние Автомобиля

1. Правый порог кузова, Деформация внутренней стороны.
2. Направляющие и каркас водительского сиденья, Следы демонтажа.
3. Направляющие и каркас пассажирского сиденья, Следы демонтажа.
4. Панель пола кузова, Добавлено защитное покрытие днища.

Информация о Конфигурации

Информация о модели

Наименование модели	Qashqai 2025 Честь 2.0L CVT XV Искренняя версия
Дата выпуска	2024.10

Основные параметры

Класс автомобиля	Компактный внедорожник
Тип энергии	Бензин
Максимальная мощность (кВт)	111
Максимальный крутящий момент (Н·м)	194
Трансмиссия	Бесступенчатая переменная скорость CVT (аналоговая 7-ступенчатая передача)
Тип кузова	SUV
Двигатель	2.0L 151 л.с. L4
Габариты (Д×Ш×В) (мм)	4407*1837*1610
Разгон 0-100 км/ч (с)	-
Максимальная скорость (км/ч)	186
Снаряженная масса (кг)	1424
Полная масса (кг)	1890
Расход топлива по циклу WLTP (л/100км)	6.67

двигатель

Модель двигателя	MR20
Рабочий объем (мл)	1997
Рабочий объем (л)	2.0

двигатель (продолжение)

Тип впуска	Естественный вдох
Компоновка цилиндров	L
Количество цилиндров	4
Клапанов на цилиндр	4
Степень сжатия	11.7
Газораспределительный механизм	DOHC
Максимальная мощность (л.с.)	151
Обороты максимальной мощности (об/мин)	6000
Обороты максимального крутящего момента (об/мин)	4400
Максимальная полезная мощность (кВт)	103
Октановое число	№ 92.
Система подачи топлива	Прямой впрыск
Материал головки блока цилиндров	Алюминиевый сплав
Материал блока цилиндров	Алюминиевый сплав
Компоновка двигателя	Горизонтальное

Экран/Система

Центральный экран управления цветной	<ul style="list-style-type: none">• Сенсорный ЖК-экран
Размер экрана информационно-развлекательной системы	<ul style="list-style-type: none">• 12,3 дюйма
Bluetooth/Автомобильный телефон	<ul style="list-style-type: none">•
Система управления с распознаванием голоса	<ul style="list-style-type: none">• Мультимедийная система;• навигация;• телефон;• кондиционер
Интеллектуальная система автомобиля	<ul style="list-style-type: none">• Nissan Connect Супер-Умный Союз
Голосовое пробуждение без слов	<ul style="list-style-type: none">•

Тело

Длина (мм)	4407
------------	------

Тело (продолжение)

Ширина (мм)	1837
Высота (мм)	1610
Колесная база (мм)	2646
Передняя колея (мм)	1585
Задняя колея (мм)	1581
Тип открывания дверей	Открытая дверь
Количество дверей	5
Количество мест	5
Объем топливного бака (л)	57
Объем багажника (л)	486
Коэффициент аэродинамического сопротивления (Cd)	-
Угол въезда (°)	16
Угол съезда (°)	22
Минимальный радиус поворота (м)	5.45
Минимальный дорожный просвет без нагрузки (мм)	181

Коробка передач

Аббревиатура	Бесступенчатая переменная скорость CVT (аналоговая 7-ступенчатая передача)
Количество передач	7
Тип трансмиссии	Бесступенчатая трансмиссия (CVT)

Рулевое управление шасси

Тип привода	Переднемоторный, переднеприводный (FF)
Тип передней подвески	Независимая подвеска McPherson
Тип задней подвески	Множатная независимая подвеска
Тип усилителя руля	Электрический усилитель
Строение тела	Несущая

Конфигурация сидений

Материал сидений	• Имитация кожи
------------------	-----------------

Конфигурация сидений (продолжение)

Регулировка основного сиденья	<ul style="list-style-type: none">• Регулировка вперед и назад;• регулировка спинки;• регулировка высоты (2)
Метод регулировки совместного сиденья	<ul style="list-style-type: none">• Регулировка вперед и назад;• регулировка спинки
Электрорегулировка сиденья водителя и пассажира	-
Кнопки регулировки заднего сиденья переднего пассажира	-
Заднее сиденье складное	<ul style="list-style-type: none">• Пропорциональное опускание
Передний/задний центральный подлокотник	До •/после-
Задний подстаканник	-

Активная безопасность

Антиблокировочная система (ABS)	<ul style="list-style-type: none">•
Электронное распределение тормозных усилий (EBD/CBC)	<ul style="list-style-type: none">•
Система экстренного торможения (EBA/BAS/BA)	<ul style="list-style-type: none">•
Система контроля тяги (ASR/TCS/TRC)	<ul style="list-style-type: none">•
Система курсовой устойчивости (ESC/ESP/DSC)	<ul style="list-style-type: none">•
Система контроля давления в шинах (TPMS)	<ul style="list-style-type: none">• Отображение давления в шинах
Система напоминания о ремне безопасности	<ul style="list-style-type: none">• Передний ряд
Крепления ISOFIX для детских кресел	<ul style="list-style-type: none">•
Система предупреждения о съезде с полосы (LDWS)	-
Система автономного экстренного торможения (АЕВ)	-

Активная безопасность (продолжение)

Система обнаружения усталости водителя	-
Встроенный видеорегистратор	○

Кондиционер/холодильник

Метод регулирования температуры в системе кондиционирования воздуха	• Автоматический кондиционер
Независимая система климат-контроля для задних пассажиров	-
Вентиляционные отверстия на задних сиденьях	•
Контроль температурной зоны	•
Автомобильный очиститель воздуха	-
Салонный фильтр PM2.5	•

Пассивная безопасность

Подушка безопасности водителя/пассажира	Мастер •/Заместитель •
Передние/задние боковые подушки безопасности	До •/после-
Подушки безопасности для защиты головы спереди/сзади (шторки безопасности)	До •/после •

Колесный тормоз

Тип передних тормозов	Вентиляционный диск
Тип задних тормозов	Вентиляционный диск
Тип стояночного тормоза	Электронный стоячий автомобиль
Размер передних шин	215/60 R17
Размер задних шин	215/60 R17
Размер запасного колеса	Не полный размер

Аудио/Внутреннее освещение

Количество говорящих	• 4 рога
----------------------	----------

Функции вождения

Навигационный дисплей дорожной информации	•
---	---

Функции вождения (продолжение)

Помощь в удержании полосы движения	-
Система помощи при движении по полосе	-
Система круиз-контроля	• Круиз с фиксированной скоростью
Спутниковая навигационная система	•
Карта Бренда	• Гао Де
Помощь при парковке	-

Внешнее освещение

Источник света ближнего света	•LED
Источник света дальнего света	•LED
Светодиодные дневные ходовые огни	•
Адаптивный дальний и ближний свет	-
Автоматические фары	•
Регулируемые по высоте фары	•
Задержка выключения фар	•

Внешние зеркала

Функция внешнего зеркала	• Электрическая регулировка
--------------------------	-----------------------------

Внешний вид/противоугольное

Материал обода	• Алюминиевый сплав
Электрический багажник	-
Электронный иммобилайзер двигателя	•
Центральный замок в автомобиле	•
Тип ключа	• Ключ дистанционного управления
Система бесключевого запуска	•
Функция бесключевого доступа	• Передний ряд

Внешний вид/противоугонное (продолжение)

Функция удаленного запуска	•
Активная закрытая решетка	•

Мансардное окно/стекло

Передние/задние электрические стеклоподъемники	До •/после •
Функция подъема окна одним нажатием	• Водительское положение
Функция защиты от заземления окон	•
Автомобильное зеркало для макияжа	• Место водителя; • Место пассажира сидящего спереди
Задний дворник	•
Функция стеклоочистителя с датчиком дождя	• Индуктивный тип скорости

Цвет интерьера и экстерьера

Цвет кузова	Жемчужный белый: # EFF0F3; Ледяной камень синий: # B6C3D4; Янтарное золото: # B1A198, Он Ишигу: #171313
Цвет салона	Черный, Светло-синий, #000000/ #87A3B8, Черный, Темно-синий: #000000/# 60778F

Рулевое колесо/внутреннее зеркало

Материал рулевого колеса	• Пластик
Регулировка положения рулевого колеса	• Ручная регулировка вверх и вниз
Многофункциональное рулевое колесо	•
Подогрев рулевого колеса	-
Память рулевого колеса	-
Экран дисплея маршрутного компьютера	• Цвет
Полностью ЖК-панель приборов	-
Размер ЖК-дисплея	• 5 дюймов

Рулевое колесо/внутреннее зеркало (продолжение)

Функция внутреннего зеркала заднего вида	<ul style="list-style-type: none">• Ручная антибликовая; ○ потоковая передача
Переключение передач	<ul style="list-style-type: none">• Механическое переключение передач

Интеллектуальная конфигурация

Сервисы подключенного автомобиля	<ul style="list-style-type: none">•
Обновления по воздуху (ОТА)	<ul style="list-style-type: none">•
Сеть 4G/5G	<ul style="list-style-type: none">•4G
Функция удаленного управления через мобильное приложение	<ul style="list-style-type: none">• Управление дверью; • запуск автомобиля; • управление огнями; • управление кондиционером; • запрос/диагностика состояния автомобиля; • позиционирование/поиск автомобиля, • Назначение обслуживания/ремонта
Точки доступа Wi-Fi	<ul style="list-style-type: none">•

Контроль вождения

Переключатель режима движения	<ul style="list-style-type: none">• Экономика
Автоматическая парковка	-
Помощь при трогании на подъеме	<ul style="list-style-type: none">•
Технология запуска и остановки двигателя	<ul style="list-style-type: none">•

Приводное оборудование

Передний/задний парковочный радар	До/после ○
Система видеопомощи при вождении	○ Изображение заднего хода
Количество камер	○1 штука

Зарядка в автомобиле

Мультимедийный/зарядный порт	<ul style="list-style-type: none">•USB
Количество портов USB/Type-C	<ul style="list-style-type: none">• 1 в первом ряду

"●" = Стандартное оборудование

"▬" = Недоступно

"○" = Опциональное оборудование.

Примечание: Это автомобили для китайского рынка.
Гарантийное покрытие недоступно за пределами Китая.