

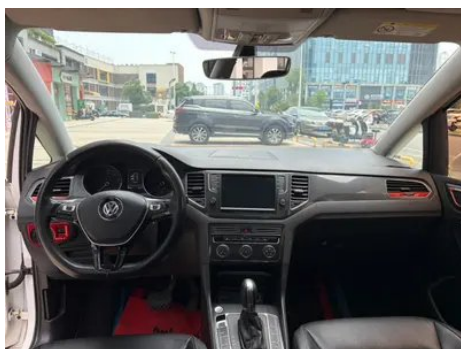
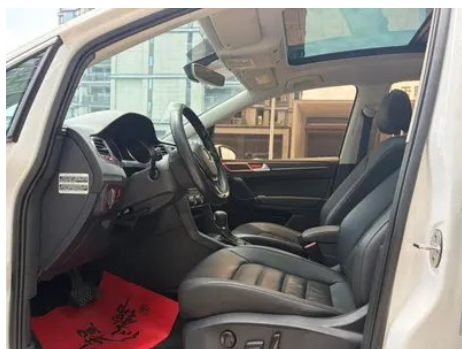
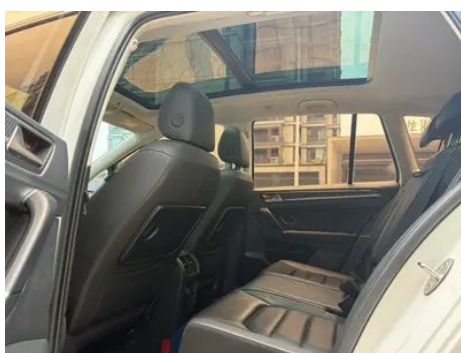
# Rapport de Détail du Véhicule

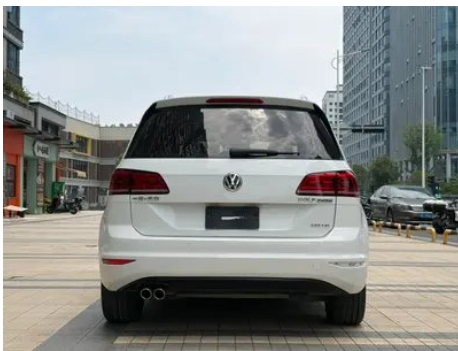
Volkswagen Golf Sportsvan 2016 280TSI  
Modèle de luxe automatique

## Informations de Base

Marque	Volkswagen
Kilométrage	98,400 km
Couleur	Blanc
Première immatriculation	2017-04-01
Nombre de transferts	0

## Images du Véhicule





## État du Véhicule

1. Logement de roue de secours, Traces d'eau. 2. Ciel de toit, Traces d'eau. 3. Aile arrière gauche, Déformation. 4. Aile arrière droite, Corrosion, Réparation de peinture, Réparation de carrosserie. 5. Ciel de toit, Traces d'eau.

## Informations de Configuration

### Informations sur le modèle

<b>Nom du modèle</b>	Volkswagen Golf Sportsvan 2016 280TSI Modèle de luxe automatique
<b>Date de lancement</b>	2016.05

### Paramètres de base

<b>Catégorie du véhicule</b>	Voiture compacte
<b>Type d'énergie</b>	Essence
<b>Puissance maximale (kW)</b>	110

## Paramètres de base (suite)

<b>Couple maximal (N·m)</b>	250
<b>Transmission</b>	Double embrayage sec à 7 vitesses
<b>Type de carrosserie</b>	Hayon
<b>Moteur</b>	1,4 L 150 chevaux L4
<b>Dimensions (L×I×H) (mm)</b>	4348*1807*1574
<b>Accélération 0-100 km/h (s)</b>	8.9
<b>Vitesse maximale (km/h)</b>	210
<b>Poids à vide (kg)</b>	1430
<b>Poids total autorisé en charge (kg)</b>	-
<b>Consommation mixte NEDC (L/100 km)</b>	5.6

## moteur

<b>Référence moteur</b>	EA211-CSS
<b>Cylindrée (mL)</b>	1395
<b>Cylindrée (L)</b>	1.4
<b>Type d'admission</b>	Turbo
<b>Configuration des cylindres</b>	L
<b>Nombre de cylindres</b>	4
<b>Soupapes par cylindre</b>	4
<b>Distribution</b>	DOHC
<b>Puissance maximale (ch)</b>	150
<b>Régime de puissance maxi (tr/min)</b>	5000-6000
<b>Régime de couple maxi (tr/min)</b>	1750-3000
<b>Puissance nette maximale (kW)</b>	-
<b>Indice d'octane</b>	Numéro 95
<b>Système d'alimentation</b>	Pulvérisation directe
<b>Matériau de culasse</b>	Alliage d'aluminium
<b>Matériau de bloc-moteur</b>	Alliage d'aluminium

## Écran/Système

<b>Écran couleur de contrôle central</b>	•
--	---

## Écran/Système (suite)

<b>Taille de l'écran d'infodivertissement</b>	•6,5 pouces
<b>Bluetooth/Téléphone embarqué</b>	•
<b>Intégration/Mise en miroir de smartphone</b>	•
<b>Lecteur CD/DVD embarqué</b>	• CD à disque unique

## Corps

<b>Longueur (mm)</b>	4348
<b>Largeur (mm)</b>	1807
<b>Hauteur (mm)</b>	1574
<b>Empattement (mm)</b>	2680
<b>Voie avant (mm)</b>	-
<b>Voie arrière (mm)</b>	-
<b>Garde au sol en charge (mm)</b>	107
<b>Type d'ouverture des portes</b>	-
<b>Nombre de portes</b>	5
<b>Nombre de places</b>	5
<b>Capacité du réservoir (L)</b>	50
<b>Volume du coffre (L)</b>	500-1520
<b>Coefficient de traînée (Cx)</b>	-

## Boîte de vitesse

<b>Abréviation</b>	Double embrayage sec à 7 vitesses
<b>Nombre de rapports</b>	7
<b>Type de transmission</b>	Transmission à double embrayage sec (DCT)

## Direction du châssis

<b>Type de transmission</b>	Moteur avant, traction avant (FF)
<b>Type de suspension avant</b>	Suspension indépendante MacPherson
<b>Type de suspension arrière</b>	Suspension indépendante multi-bras
<b>Type de direction assistée</b>	Aide électrique
<b>Structure du corps</b>	Chargé

## Configuration des sièges

## Configuration des sièges (suite)

<b>Matériau des sièges</b>	• Ceau véritable
<b>Réglage du siège principal</b>	• Ajustement avant et arrière; • Ajustement du dossier; • Ajustement haut et bas (2 direction); • Ajustement haut et bas (4 direction)
<b>Méthode de réglage du siège arrière</b>	• Ajustement avant et arrière; • Réglage du dossier
<b>Réglage électrique du siège conducteur et du siège passager</b>	Principal ○/Vice-
<b>Fonctions des sièges avant</b>	• Chauffage
<b>Boutons de réglage arrière du siège passager avant</b>	-
<b>Réglage du siège de la deuxième rangée</b>	• Ajustement avant et arrière; • Réglage du dossier
<b>Banquette arrière rabattable</b>	• La proportion est abaissée
<b>Accoudoir central avant/arrière</b>	• Avant/arrière •
<b>Porte-gobelet arrière</b>	•

## Sécurité active

<b>Système antiblocage des roues (ABS)</b>	•
<b>Répartiteur électronique de freinage (EBD/CBC)</b>	•
<b>Système d'assistance au freinage (EBA/BAS/BA)</b>	•
<b>Système antipatinage (ASR/TCS/TRC)</b>	•
<b>Contrôle électronique de stabilité (ESC/ESP/DSC)</b>	•
<b>Système de surveillance de la pression des pneus (TPMS)</b>	•
<b>Avertisseur de ceinture de sécurité</b>	•
<b>Fixations ISOFIX pour siège enfant</b>	•
<b>Système d'avertissement de franchissement de ligne (LDWS)</b>	-

## Sécurité active (suite)

<b>Système de freinage d'urgence autonome (AEB)</b>	-
<b>Détection de fatigue du conducteur</b>	•

## Climatisation/réfrigérateur

<b>Méthode de contrôle de la température de la climatisation</b>	• Climatisation manuelle
<b>Climatisation indépendante arrière</b>	-
<b>Bouches d'aération des sièges arrière</b>	•
<b>Contrôle de zone de température</b>	-
<b>Purificateur d'air pour voiture</b>	-
<b>Filtre PM2.5 d'habitacle</b>	-

## Sécurité passive

<b>Airbag conducteur/passager</b>	Principal •/Vice •
<b>Airbags latéraux avant/arrière</b>	Avant •/arrière-
<b>Airbags de tête avant/arrière (airbags rideaux)</b>	• Avant/arrière •

## Frein de roue

<b>Type de freins avant</b>	Ventilation à disque
<b>Type de freins arrière</b>	Type de disque
<b>Type de frein de stationnement</b>	Voiture de stationnement électronique
<b>Dimensions des pneus avant</b>	205/55 R16
<b>Dimensions des pneus arrière</b>	205/55 R16
<b>Dimensions de la roue de secours</b>	Non pleine taille

## Audio/Éclairage intérieur

<b>Nombre de locuteurs</b>	• 8-9 klaxon
<b>Éclairage d'ambiance intérieur</b>	•

## Fonctions de conduite

## Fonctions de conduite (suite)

<b>Affichage des informations de trafic de navigation</b>	-
<b>Assistance de voie</b>	-
<b>Système d'assistance au maintien de la voie</b>	-
<b>Système de régulateur de vitesse</b>	• Croisière à vitesse fixe
<b>Système de navigation par satellite</b>	○
<b>Assistance au stationnement</b>	-

## Éclairage extérieur

<b>Source de lumière de croisement</b>	• Halogène
<b>Source lumineuse de feux de route</b>	• Halogène
<b>Feux de jour à LED</b>	-
<b>Feux de route et de croisement adaptatifs</b>	-
<b>Phares automatiques</b>	•
<b>Feux de brouillard avant</b>	•
<b>Phares réglables en hauteur</b>	•
<b>Délai d'extinction des phares</b>	-
<b>Clignotant</b>	•

## Rétroviseurs extérieurs

<b>Fonction rétroviseur extérieur</b>	• Réglage électrique; • Chauffage du rétroviseur
---------------------------------------	--

## Apparence/antivol

<b>Matériau de la jante</b>	• Alliage d'aluminium
<b>Antidémarrage électronique du moteur</b>	•
<b>Système de verrouillage centralisé dans la voiture</b>	•
<b>Type de clé</b>	• Clé de télécommande
<b>Système de démarrage sans clé</b>	•
<b>Fonction d'entrée sans clé</b>	•

## Apparence/antivol (suite)

<b>Galerie de toit</b>	•
------------------------	---

## Puits de lumière/Verre

<b>Type de toit ouvrant</b>	• Toit ouvrant panoramique
<b>Vitres électriques avant/arrière</b>	• Avant/arrière •
<b>Fonction de levage de vitre à une touche</b>	• Véhicule complet
<b>Fonction anti-pincement de fenêtre</b>	•
<b>Miroir de maquillage pour voiture</b>	•
<b>Essuie-glace arrière</b>	•
<b>Fonction d'essuie-glace avec capteur de pluie</b>	•

## Couleur intérieure et extérieure

<b>Couleur extérieure</b>	Bleu Pacifique #255471 La Havane Orange #DF4823 Blanc polaire #FFFFFF Gris de mousson #6C6C6C Rouge Maya #A01A2E Charme violet #332034 Noir profond #000000 Argent de cristal #ABB0B3 Tahitijin #B39E8D Tanggula blanc #E1E1E1
<b>Couleur intérieure</b>	Noir: # 252B2A; noir/gris: # 252B2A/#8C8D87; noir/marron: #252B2A/#925140

## Volant/rétroviseur intérieur

<b>Matériau du volant</b>	• Cortex
<b>Réglage de la position du volant</b>	• Ajustement manuel de haut en bas
<b>Volant multifonction</b>	•
<b>Volant chauffant</b>	-
<b>Mémoire du volant</b>	-
<b>Écran d'affichage de l'ordinateur de bord</b>	•
<b>Tableau de bord LCD complet</b>	-
<b>Fonction rétroviseur intérieur</b>	• Antiéblouissement automatique

## Configuration intelligente

<b>Services de voiture connectée</b>	-
--------------------------------------	---

## Configuration intelligente (suite)

Mises à jour OTA	-
------------------	---

## Contrôle de la conduite

Stationnement automatique	•
Aide au démarrage en côte	•
Technologie de démarrage et d'arrêt du moteur	•

## Matériel de conduite

Radar de stationnement avant/arrière	• Avant/arrière •
Système de caméras d'aide à la conduite	○ Image inversée

## Recharge en voiture

Port multimédia/de chargement	•USB;•AUX;•SD
-------------------------------	---------------

## Forfait optionnel

Forfait optionnel	Pack de roues (1 Yuan Contient 17 Pouce "Geneva" Jantes en alliage d'aluminium Mouvement environnemental pneu large 225 45 R17 91W) Pack de navigation (1 Yuan Contient MIB Standard Navi 6.5 Pouce de navigation Antenne à nageoires de requin RVC Caméra de recul à rabat)
-------------------	--

"●" = Équipement de série

"-" = Non disponible

"○" = Équipement en option.

Remarque : Il s'agit de véhicules du marché chinois. La couverture de garantie n'est pas disponible en dehors de la Chine.