

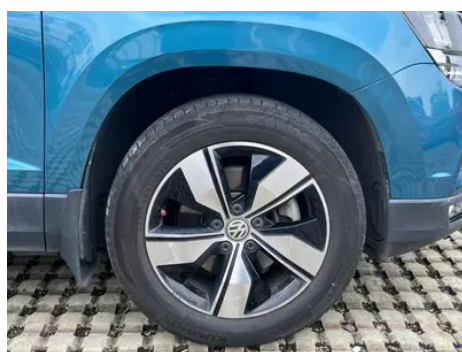
# Informe de Detalles del Vehículo

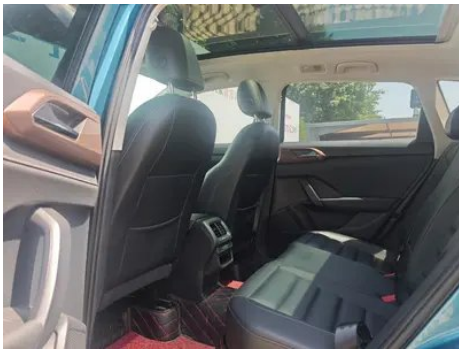
Volkswagen Tharu 2020 280TSI Versión  
cómoda con tracción en dos ruedas País VI

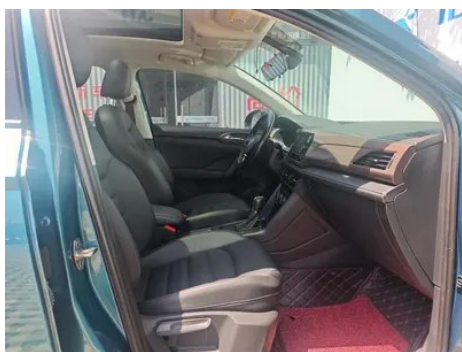
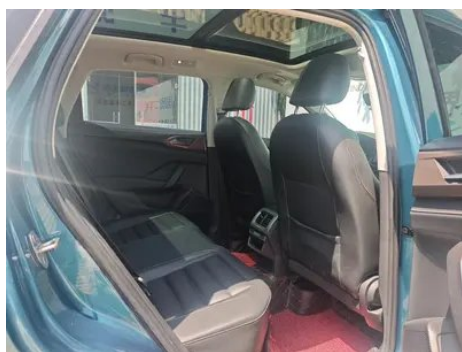
## Información Básica

Marca	Volkswagen
Kilometraje	42,000 km
Color	Azul
Primera matriculación	2021-05-01
Número de transferencias	1

## Imágenes del Vehículo







## Condición del Vehículo

1. Estribo derecho, Deformación del lado interior. 2. Techo interior, Suciedad. 3. Panel lateral trasero izquierdo, Reparación de pintura, Reparación de carrocería. 4. Panel lateral trasero derecho, Deformación. 5. Techo interior, Suciedad.

## Información de Configuración

### Información del modelo

<b>Nombre del modelo</b>	Volkswagen Tharu 2020 280TSI Versión cómoda con tracción en dos ruedas País VI
<b>Fecha de lanzamiento</b>	2019.11

### Parámetros básicos

<b>Categoría del vehículo</b>	SUV compacto
<b>Tipo de energía</b>	Gasolina
<b>Potencia máxima (kW)</b>	110
<b>Par máximo (N·m)</b>	250
<b>Transmisión</b>	Doble embrague seco de 7 velocidades
<b>Tipo de carrocería</b>	SUV
<b>Motor</b>	1.4T 150 caballos de fuerza L4
<b>Dimensiones (LxAxA) (mm)</b>	4453*1841*1632
<b>Aceleración 0-100 km/h (s)</b>	9.1
<b>Velocidad máxima (km/h)</b>	-
<b>Peso en vacío (kg)</b>	1405

## Parámetros básicos (continuación)

<b>Peso máximo autorizado (kg)</b>	-
<b>Consumo combinado NEDC (L/100 km)</b>	6

### motor

<b>Modelo de motor</b>	EA211-DJS
<b>Cilindrada (mL)</b>	1395
<b>Cilindrada (L)</b>	1.4
<b>Tipo de admisión</b>	Turbo
<b>Configuración de cilindros</b>	L
<b>Número de cilindros</b>	4
<b>Válvulas por cilindro</b>	4
<b>Distribución</b>	DOHC
<b>Potencia máxima (CV)</b>	150
<b>Régimen de potencia máxima (rpm)</b>	5000
<b>Régimen de par máximo (rpm)</b>	1750-3000
<b>Potencia neta máxima (kW)</b>	110
<b>Octanaje</b>	95.
<b>Sistema de alimentación</b>	Spray directo
<b>Material de culata</b>	Aleación de aluminio
<b>Material de bloque motor</b>	Aleación de aluminio
<b>Disposición del motor</b>	Horizontal

### Pantalla/Sistema

<b>Pantalla a color de control central</b>	<ul style="list-style-type: none"><li>• Pantalla LCD táctil</li></ul>
<b>Tamaño de la pantalla de infoentretenimiento</b>	<ul style="list-style-type: none"><li>• 6,5 pulgadas</li></ul>
<b>Bluetooth/Teléfono integrado</b>	<ul style="list-style-type: none"><li>•</li></ul>
<b>Integración/Duplicación de smartphone</b>	<ul style="list-style-type: none"><li>• Compatibilidad con Apple CarPlay;</li><li>• Compatibilidad con Baidu CarLife;</li><li>• Integración/duplicación de smartphone de fábrica</li></ul>

### Cuerpo

<b>Longitud (mm)</b>	4453
----------------------	------

## Cuerpo (continuación)

<b>Anchura (mm)</b>	1841
<b>Altura (mm)</b>	1632
<b>Distancia entre ejes (mm)</b>	2680
<b>Vía delantera (mm)</b>	1576
<b>Vía trasera (mm)</b>	1541
<b>Tipo de apertura de puertas</b>	Puerta batiente
<b>Número de puertas</b>	5
<b>Número de plazas</b>	5
<b>Capacidad del depósito (L)</b>	51
<b>Volumen del tronco (L)</b>	455-1543
<b>Coefficiente aerodinámico (Cx)</b>	-
<b>Ángulo de ataque (°)</b>	19
<b>Ángulo de salida (°)</b>	21

## Caja de cambios

<b>Abreviatura</b>	Doble embrague seco de 7 velocidades
<b>Número de marchas</b>	7
<b>Tipo de transmisión</b>	Transmisión de doble embrague seco (DCT)

## Dirección del chasis

<b>Tipo de tracción</b>	Motor delantero, tracción delantera (FF)
<b>Tipo de suspensión delantera</b>	Suspensión independiente MacPherson
<b>Tipo de suspensión trasera</b>	Suspensión independiente multibrazo
<b>Tipo de dirección asistida</b>	Asistencia eléctrica
<b>Estructura corporal</b>	Tipo de carga

## Configuración del asiento

<b>Material de los asientos</b>	• Imitación de cuero
<b>Ajuste del asiento principal</b>	• Ajuste delantero y trasero; • Ajuste del respaldo; • Ajuste de altura (2 direcciones); • Soporte lumbar (2 direcciones)

## Configuración del asiento (continuación)

<b>Método de ajuste del coasiento</b>	<ul style="list-style-type: none"><li>• Ajuste delantero y trasero; • Ajuste del respaldo; • Ajuste de altura (2-dirección)</li></ul>
<b>Ajuste eléctrico del asiento del conductor y del pasajero.</b>	-
<b>Botones ajustables en la parte trasera del asiento del pasajero delantero</b>	-
<b>Asiento trasero plegable</b>	<ul style="list-style-type: none"><li>• Proporción hacia abajo</li></ul>
<b>Apoyabrazos central delantero/trasero</b>	Antes •/después •
<b>Portavasos trasero</b>	<ul style="list-style-type: none"><li>•</li></ul>

## Seguridad activa

<b>Sistema antibloqueo de frenos (ABS)</b>	<ul style="list-style-type: none"><li>•</li></ul>
<b>Distribución electrónica de frenado (EBD/CBC)</b>	<ul style="list-style-type: none"><li>•</li></ul>
<b>Sistema de asistencia a la frenada (EBA/BAS/BA)</b>	<ul style="list-style-type: none"><li>•</li></ul>
<b>Sistema de control de tracción (ASR/TCS/TRC)</b>	<ul style="list-style-type: none"><li>•</li></ul>
<b>Control electrónico de estabilidad (ESC/ESP/DSC)</b>	<ul style="list-style-type: none"><li>•</li></ul>
<b>Sistema de monitorización de presión de neumáticos (TPMS)</b>	<ul style="list-style-type: none"><li>• Alarma de presión de neumáticos</li></ul>
<b>Recordatorio de cinturón de seguridad</b>	<ul style="list-style-type: none"><li>• Primera fila</li></ul>
<b>Anclajes ISOFIX para sillas infantiles</b>	<ul style="list-style-type: none"><li>•</li></ul>
<b>Sistema de aviso de cambio involuntario de carril (LDWS)</b>	-
<b>Frenado autónomo de emergencia (AEB)</b>	-
<b>Detector de fatiga del conductor</b>	<ul style="list-style-type: none"><li>•</li></ul>

## Aire acondicionado/refrigerador

<b>Método de control de temperatura del aire acondicionado</b>	<ul style="list-style-type: none"><li>• Aire acondicionado automático</li></ul>
--	---

## Aire acondicionado/refrigerador (continuación)

<b>Climatización independiente trasera</b>	-
<b>Ventilaciones de aire del asiento trasero</b>	•
<b>Control de zona de temperatura</b>	•
<b>Purificador de aire para coche</b>	-
<b>Filtro PM2.5 para el habitáculo</b>	•

## Seguridad pasiva

<b>Bolsa de aire del conductor y del pasajero</b>	Principal •/Vice •
<b>Airbags laterales delanteros y traseros</b>	Antes •/después-
<b>Airbags de cabeza delanteros y traseros (airbags de cortina)</b>	Antes •/después •

## Freno de rueda

<b>Tipo de frenos delanteros</b>	Tipo de disco de ventilación
<b>Tipo de frenos traseros</b>	Tipo de disco
<b>Tipo de freno de estacionamiento</b>	Estacionado electrónico
<b>Tamaño de neumáticos delanteros</b>	-
<b>Tamaño de neumáticos traseros</b>	225/55 R17
<b>Tamaño de la rueda de repuesto</b>	No tamaño completo

## Audio/Iluminación interior

<b>Número de hablantes</b>	• 6 altavoces
<b>Iluminación ambiental interior</b>	• Monocromo

## Funciones de conducción

<b>Pantalla de información de tráfico de navegación</b>	-
<b>Asistente de carril</b>	-
<b>Sistema de asistencia para mantenerse en el carril</b>	-

## Funciones de conducción (continuación)

<b>Sistema de control de cruce</b>	<ul style="list-style-type: none"><li>• Control de cruce</li></ul>
<b>Sistema de navegación por satélite</b>	-
<b>Asistencia de estacionamiento</b>	-

## Iluminación exterior

<b>Fuente de luz de cruce</b>	<ul style="list-style-type: none"><li>• LED</li></ul>
<b>Fuente de luz de carretera</b>	<ul style="list-style-type: none"><li>• LED</li></ul>
<b>Luces diurnas LED</b>	<ul style="list-style-type: none"><li>•</li></ul>
<b>Luces altas y bajas adaptativas</b>	-
<b>Faros automáticos</b>	<ul style="list-style-type: none"><li>•</li></ul>
<b>luces antiniebla delanteras</b>	<ul style="list-style-type: none"><li>• Halógeno</li></ul>
<b>Faros delanteros regulables en altura</b>	<ul style="list-style-type: none"><li>•</li></ul>
<b>Retardo de apagado de los faros</b>	<ul style="list-style-type: none"><li>•</li></ul>
<b>Lámpara de señal de giro</b>	<ul style="list-style-type: none"><li>•</li></ul>

## Espejos exteriores

<b>Función del espejo exterior</b>	<ul style="list-style-type: none"><li>• Ajuste eléctrico;</li><li>• Calefacción del espejo retrovisor</li></ul>
------------------------------------	---

## Apariencia/antirrobo

<b>Material de la llanta</b>	<ul style="list-style-type: none"><li>• Aleación de aluminio</li></ul>
<b>inmovilizador electrónico del motor</b>	<ul style="list-style-type: none"><li>•</li></ul>
<b>Sistema de cierre centralizado en el coche</b>	<ul style="list-style-type: none"><li>•</li></ul>
<b>Tipo de clave</b>	<ul style="list-style-type: none"><li>• Llave de control remoto</li></ul>
<b>Sistema de arranque sin llave</b>	<ul style="list-style-type: none"><li>•</li></ul>
<b>Función de entrada sin llave</b>	<ul style="list-style-type: none"><li>• Primera fila</li></ul>
<b>Baca de techo</b>	<ul style="list-style-type: none"><li>•</li></ul>

## Tragaluz/Vidrio

<b>Tipo de techo solar</b>	<ul style="list-style-type: none"><li>• Se puede abrir el techo corredizo panorámico</li></ul>
----------------------------	--

## Tragaluz/Vidrio (continuación)

<b>Elevallas eléctricos delanteros y traseros</b>	Antes •/después •
<b>Función de elevación de ventana con un solo toque</b>	• Vehículo completo
<b>Función anti-pinzamiento de ventana</b>	•
<b>Espejo de maquillaje para coche</b>	• Iluminación del conductor principal; • Iluminación del copiloto
<b>Limpiaparabrisas trasero</b>	•
<b>Función de limpiaparabrisas con sensor de lluvia</b>	• Tipo de inducción de lluvia

## Color interior y exterior

<b>Color exterior</b>	Hyun ya marrón #3E3025 Oro moderno #B4A08C Lago azul #1182A0 Tinta gris #636571 Gris de cristal de carbono #5A6E87 Blanco elegante #FCFFFF
<b>Color interior</b>	Negro/marrón elegante: #131A22/ # B68E7E; negro fresco y elegante: #000000

## Volante/espejo interior

<b>Material del volante</b>	• Cuero genuino
<b>Ajuste de la posición del volante</b>	• Ajuste manual hacia arriba y hacia abajo
<b>Volante multifunción</b>	•
<b>Volante calefactado</b>	-
<b>Memoria del volante</b>	-
<b>Pantalla de visualización de la computadora de viaje</b>	• Monocromo
<b>Panel de instrumentos LCD completo</b>	-
<b>Función del espejo retrovisor interior</b>	• Manual antideslumbrante
<b>Cambio de marchas</b>	• Cambio de manillar mecánico

## Configuración inteligente

<b>Servicios de coche conectado</b>	-
<b>Actualizaciones OTA</b>	-

## Control de conducción

## Control de conducción (continuación)

<b>Interruptor de modo de conducción</b>	• Deportes
<b>Estacionamiento automático</b>	•
<b>Asistencia de arranque en pendiente</b>	•
<b>Tecnología de arranque y parada del motor</b>	•

## Hardware de conducción

<b>Radar de estacionamiento delantero/trasero</b>	Antes-/después •
<b>Número de radares ultrasónicos</b>	• 4

## Carga en el coche

<b>Puerto multimedia/de carga</b>	•USB
<b>Número de puertos USB/ Tipo-C</b>	• 1 fila delantera/2 fila trasera
<b>Toma de corriente de 12 V del maletero</b>	•

---

"●" = Equipamiento de serie

"\_" = No disponible

"○" = Equipamiento opcional.

Nota: Estos son vehículos del mercado chino. La cobertura de garantía no está disponible fuera de China.