

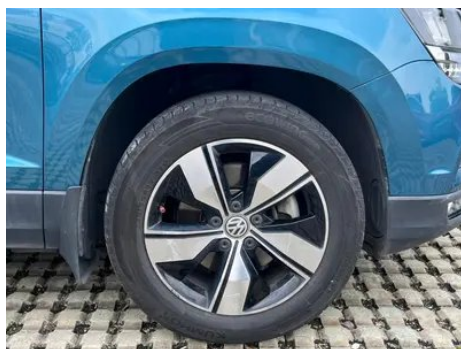
# Rapport de Détail du Véhicule

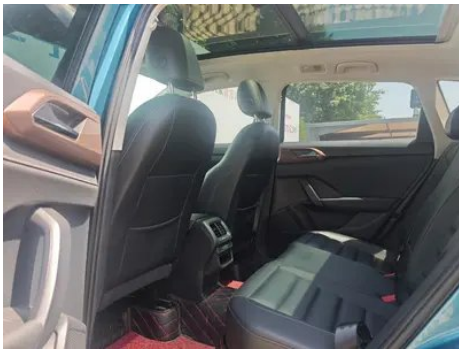
Volkswagen Tharu 2020 280TSI Version confort  
à deux roues motrices État VI

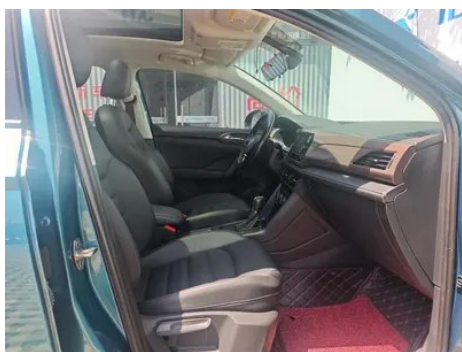
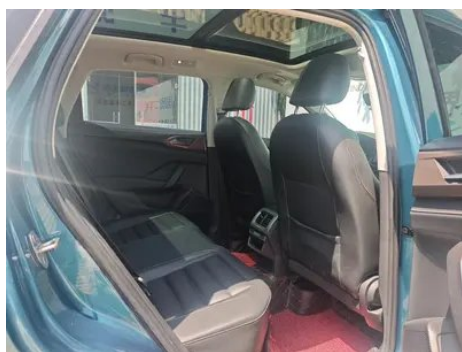
## Informations de Base

Marque	Volkswagen
Kilométrage	42,000 km
Couleur	Bleu
Première immatriculation	2021-05-01
Nombre de transferts	1

## Images du Véhicule







## État du Véhicule

1. Bas de caisse droit, Déformation du côté intérieur. 2. Ciel de toit, Salissure. 3. Aile arrière gauche, Réparation de peinture, Réparation de carrosserie. 4. Aile arrière droite, Déformation. 5. Ciel de toit, Salissure.

## Informations de Configuration

### Informations sur le modèle

<b>Nom du modèle</b>	Volkswagen Tharu 2020 280TSI Version confort à deux roues motrices État VI
<b>Date de lancement</b>	2019.11

### Paramètres de base

<b>Catégorie du véhicule</b>	SUV compact
<b>Type d'énergie</b>	Essence
<b>Puissance maximale (kW)</b>	110
<b>Couple maximal (N·m)</b>	250
<b>Transmission</b>	Double embrayage sec à 7 vitesses
<b>Type de carrosserie</b>	SUV
<b>Moteur</b>	1,4 L 150 chevaux L4
<b>Dimensions (L×l×H) (mm)</b>	4453*1841*1632
<b>Accélération 0-100 km/h (s)</b>	9.1
<b>Vitesse maximale (km/h)</b>	-
<b>Poids à vide (kg)</b>	1405
<b>Poids total autorisé en charge (kg)</b>	-

## Paramètres de base (suite)

<b>Consommation mixte NEDC (L/100 km)</b>	6
---	---

## moteur

<b>Référence moteur</b>	EA211-DJS
<b>Cylindrée (mL)</b>	1395
<b>Cylindrée (L)</b>	1.4
<b>Type d'admission</b>	Turbo
<b>Configuration des cylindres</b>	L
<b>Nombre de cylindres</b>	4
<b>Soupapes par cylindre</b>	4
<b>Distribution</b>	DOHC
<b>Puissance maximale (ch)</b>	150
<b>Régime de puissance maxi (tr/min)</b>	5000
<b>Régime de couple maxi (tr/min)</b>	1750-3000
<b>Puissance nette maximale (kW)</b>	110
<b>Indice d'octane</b>	Numéro 95
<b>Système d'alimentation</b>	Pulvérisation directe
<b>Matériau de culasse</b>	Alliage d'aluminium
<b>Matériau de bloc-moteur</b>	Alliage d'aluminium
<b>Disposition du moteur</b>	Horizontal

## Écran/Système

<b>Écran couleur de contrôle central</b>	<ul style="list-style-type: none"><li>• Écran LCD tactile</li></ul>
<b>Taille de l'écran d'infodivertissement</b>	<ul style="list-style-type: none"><li>• 6,5 pouces</li></ul>
<b>Bluetooth/Téléphone embarqué</b>	<ul style="list-style-type: none"><li>•</li></ul>
<b>Intégration/Mise en miroir de smartphone</b>	<ul style="list-style-type: none"><li>• Prise en charge d'Apple CarPlay;</li><li>• Prise en charge de Baidu CarLife;</li><li>• Intégration/miroir smartphone d'origine</li></ul>

## Corps

<b>Longueur (mm)</b>	4453
<b>Largeur (mm)</b>	1841

## Corps (suite)

<b>Hauteur (mm)</b>	1632
<b>Empattement (mm)</b>	2680
<b>Voie avant (mm)</b>	1576
<b>Voie arrière (mm)</b>	1541
<b>Type d'ouverture des portes</b>	Porte battante
<b>Nombre de portes</b>	5
<b>Nombre de places</b>	5
<b>Capacité du réservoir (L)</b>	51
<b>Volume du coffre (L)</b>	455-1543
<b>Coefficient de traînée (Cx)</b>	-
<b>Angle d'attaque (°)</b>	19
<b>Angle de fuite (°)</b>	21

## Boîte de vitesse

<b>Abréviation</b>	Double embrayage sec à 7 vitesses
<b>Nombre de rapports</b>	7
<b>Type de transmission</b>	Transmission à double embrayage sec (DCT)

## Direction du châssis

<b>Type de transmission</b>	Moteur avant, traction avant (FF)
<b>Type de suspension avant</b>	Suspension indépendante MacPherson
<b>Type de suspension arrière</b>	Suspension indépendante multi-bras
<b>Type de direction assistée</b>	Aide électrique
<b>Structure du corps</b>	Chargé

## Configuration des sièges

<b>Matériau des sièges</b>	<ul style="list-style-type: none"><li>• Imitation de peau</li></ul>
<b>Réglage du siège principal</b>	<ul style="list-style-type: none"><li>• Ajustement avant et arrière; • Ajustement du dossier; • Ajustement haut et bas (2 direction); • Soutien de la taille (2 direction)</li></ul>
<b>Méthode de réglage du siège arrière</b>	<ul style="list-style-type: none"><li>• Réglage avant et arrière; • Réglage dossier; • Réglage haut et bas (2 direction)</li></ul>
<b>Réglage électrique du siège conducteur et du siège passager</b>	-

## Configuration des sièges (suite)

<b>Boutons de réglage arrière du siège passager avant</b>	-
<b>Banquette arrière rabattable</b>	• La proportion est abaissée
<b>Accoudoir central avant/arrière</b>	• Avant/arrière •
<b>Porte-gobelet arrière</b>	•

## Sécurité active

<b>Système antiblocage des roues (ABS)</b>	•
<b>Répartiteur électronique de freinage (EBD/CBC)</b>	•
<b>Système d'assistance au freinage (EBA/BAS/BA)</b>	•
<b>Système antipatinage (ASR/TCS/TRC)</b>	•
<b>Contrôle électronique de stabilité (ESC/ESP/DSC)</b>	•
<b>Système de surveillance de la pression des pneus (TPMS)</b>	• Alarme de pression des pneus
<b>Avertisseur de ceinture de sécurité</b>	• Première rangée
<b>Fixations ISOFIX pour siège enfant</b>	•
<b>Système d'avertissement de franchissement de ligne (LDWS)</b>	-
<b>Système de freinage d'urgence autonome (AEB)</b>	-
<b>Détection de fatigue du conducteur</b>	•

## Climatisation/réfrigérateur

<b>Méthode de contrôle de la température de la climatisation</b>	• Climatisation automatique
<b>Climatisation indépendante arrière</b>	-
<b>Bouches d'aération des sièges arrière</b>	•

## Climatisation/réfrigérateur (suite)

<b>Contrôle de zone de température</b>	•
<b>Purificateur d'air pour voiture</b>	-
<b>Filtre PM2.5 d'habitacle</b>	•

## Sécurité passive

<b>Airbag conducteur/passager</b>	Principal •/Vice •
<b>Airbags latéraux avant/arrière</b>	Avant •/arrière-
<b>Airbags de tête avant/arrière (airbags rideaux)</b>	• Avant/arrière •

## Frein de roue

<b>Type de freins avant</b>	Ventilation à disque
<b>Type de freins arrière</b>	Type de disque
<b>Type de frein de stationnement</b>	Voiture de stationnement électronique
<b>Dimensions des pneus avant</b>	-
<b>Dimensions des pneus arrière</b>	225/55 R17
<b>Dimensions de la roue de secours</b>	Non pleine taille

## Audio/Éclairage intérieur

<b>Nombre de locuteurs</b>	• 6 haut-parleurs
<b>Éclairage d'ambiance intérieur</b>	• Monochrome

## Fonctions de conduite

<b>Affichage des informations de trafic de navigation</b>	-
<b>Assistance de voie</b>	-
<b>Système d'assistance au maintien de la voie</b>	-
<b>Système de régulateur de vitesse</b>	• Croisière à vitesse fixe
<b>Système de navigation par satellite</b>	-
<b>Assistance au stationnement</b>	-

## Éclairage extérieur

## Éclairage extérieur (suite)

<b>Source de lumière de croisement</b>	• LED
<b>Source lumineuse de feux de route</b>	• LED
<b>Feux de jour à LED</b>	•
<b>Feux de route et de croisement adaptatifs</b>	-
<b>Phares automatiques</b>	•
<b>Feux de brouillard avant</b>	• Halogène
<b>Phares réglables en hauteur</b>	•
<b>Délai d'extinction des phares</b>	•
<b>Clignotant</b>	•

## Rétroviseurs extérieurs

<b>Fonction rétroviseur extérieur</b>	• Réglage électrique; • Chauffage du rétroviseur
---------------------------------------	--

## Apparence/antivol

<b>Matériau de la jante</b>	• Alliage d'aluminium
<b>Antidémarrage électronique du moteur</b>	•
<b>Système de verrouillage centralisé dans la voiture</b>	•
<b>Type de clé</b>	• Clé de télécommande
<b>Système de démarrage sans clé</b>	•
<b>Fonction d'entrée sans clé</b>	• Première rangée
<b>Galerie de toit</b>	•

## Puits de lumière/Verre

<b>Type de toit ouvrant</b>	• Peut ouvrir la lucarne panoramique
<b>Vitres électriques avant/arrière</b>	• Avant/arrière •
<b>Fonction de levage de vitre à une touche</b>	• Véhicule complet
<b>Fonction anti-pincement de fenêtre</b>	•
<b>Miroir de maquillage pour voiture</b>	• Lumière de conduite principale; • Lumière de copilote
<b>Essuie-glace arrière</b>	•

## Puits de lumière/Verre (suite)

<b>Fonction d'essuie-glace avec capteur de pluie</b>	<ul style="list-style-type: none"><li>• Induction des précipitations</li></ul>
--	--

## Couleur intérieure et extérieure

<b>Couleur extérieure</b>	Xuan Ya brun #3E3025 Or moderne #B4A08C Bleu de lumière du lac #1182A0 Cendre d'encre #636571 Cendre de cristal de carbone #5A6E87 Blanc élégant #FCFFFF
<b>Couleur intérieure</b>	Noir/Vent brun: #131A22/#B68E7E; Cool Noir: #000000

## Volant/rétroviseur intérieur

<b>Matériau du volant</b>	<ul style="list-style-type: none"><li>• Ceau véritable</li></ul>
<b>Réglage de la position du volant</b>	<ul style="list-style-type: none"><li>• Ajustement manuel de haut en bas</li></ul>
<b>Volant multifonction</b>	<ul style="list-style-type: none"><li>•</li></ul>
<b>Volant chauffant</b>	-
<b>Mémoire du volant</b>	-
<b>Écran d'affichage de l'ordinateur de bord</b>	<ul style="list-style-type: none"><li>• Monochrome</li></ul>
<b>Tableau de bord LCD complet</b>	-
<b>Fonction rétroviseur intérieur</b>	<ul style="list-style-type: none"><li>• Anti-éblouissement manuel</li></ul>
<b>Changement de vitesse</b>	<ul style="list-style-type: none"><li>• Changement de vitesse de garde mécanique</li></ul>

## Configuration intelligente

<b>Services de voiture connectée</b>	-
<b>Mises à jour OTA</b>	-

## Contrôle de la conduite

<b>Commutateur de mode de conduite</b>	<ul style="list-style-type: none"><li>• Mouvement</li></ul>
<b>Stationnement automatique</b>	<ul style="list-style-type: none"><li>•</li></ul>
<b>Aide au démarrage en côte</b>	<ul style="list-style-type: none"><li>•</li></ul>
<b>Technologie de démarrage et d'arrêt du moteur</b>	<ul style="list-style-type: none"><li>•</li></ul>

## Matériel de conduite

<b>Radar de stationnement avant/arrière</b>	Avant-/Après •
---	----------------

## Matériel de conduite (suite)

<b>Nombre de radars à ultrasons</b>	• 4
-------------------------------------	-----

## Recharge en voiture

<b>Port multimédia/de chargement</b>	•USB
<b>Nombre de ports USB/ Type-C</b>	• 1 avant/2 arrière
<b>Prise de courant 12 V dans le coffre à bagages</b>	•

---

"●" = Équipement de série

"-" = Non disponible

"○" = Équipement en option.

Remarque : Il s'agit de véhicules du marché chinois. La couverture de garantie n'est pas disponible en dehors de la Chine.