

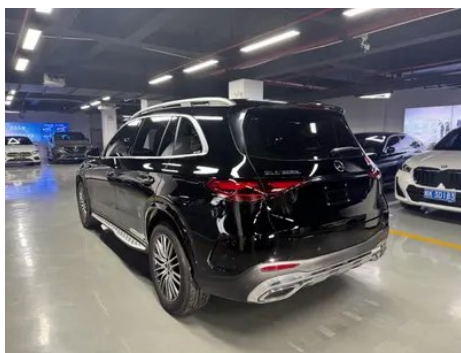
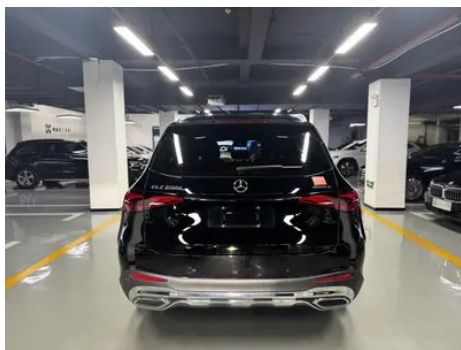
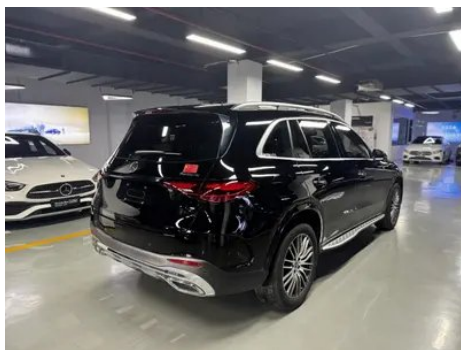
# Отчет о Деталях Автомобиля

Mercedes-Benz GLC 2023 GLC 300 L 4MATIC  
Динамичный тип 7 Кресло

## Основная Информация

|                    |               |
|--------------------|---------------|
| Марка              | Mercedes-Benz |
| Пробег             | 48,700 km     |
| Цвет               | Черный        |
| Первая регистрация | 2023-05-01    |
| Количество передач | 1             |

## Изображения Автомобиля





## Состояние Автомобиля

1. Правая задняя боковина, Ремонт лакокрасочного покрытия, Кузовной ремонт.

## Информация о Конфигурации

### Информация о модели

|                     |   |
|---------------------|---|
| Наименование модели | Mercedes-Benz GLC 2023 GLC 300 L 4MATIC Динамичный тип 7 Кресло |
| Дата выпуска        | 2023.04   |

### Основные параметры

|                  |                                       |
|------------------|---------------------------------------|
| Класс автомобиля | Среднего размера внедорожник          |
| Тип энергии      | Бензин + 48В мягкая гибридная система |

## Основные параметры (продолжение)

|   |   |
|---|---|
| <b>Максимальная мощность (кВт)</b>            | 190   |
| <b>Максимальный крутящий момент (Н·м)</b>     | 400   |
| <b>Трансмиссия</b>                            | 9-ступенчатая автоматическая коробка передач с ручным режимом |
| <b>Тип кузова</b>                             | SUV   |
| <b>Двигатель</b>                              | 2,0 л, 258 лошадиных сил, L4                                  |
| <b>Габариты (Д×Ш×В) (мм)</b>                  | 4826*1890*1714  |
| <b>Разгон 0-100 км/ч (с)</b>                  | 6.8   |
| <b>Максимальная скорость (км/ч)</b>           | 223   |
| <b>Снаряженная масса (кг)</b>                 | 2080  |
| <b>Полная масса (кг)</b>                      | 2760  |
| <b>Расход топлива по циклу WLTP (л/100км)</b> | 7.80  |

### двигатель

|   |               |
|---|---------------|
| <b>Модель двигателя</b>                                 | 254 920       |
| <b>Рабочий объем (мл)</b>                               | 1999          |
| <b>Рабочий объем (л)</b>                                | 2.0           |
| <b>Тип впуска</b>                                       | Турбонаддув   |
| <b>Компоновка цилиндров</b>                             | L             |
| <b>Количество цилиндров</b>                             | 4             |
| <b>Клапанов на цилиндр</b>                              | 4             |
| <b>Газораспределительный механизм</b>                   | DOHC          |
| <b>Максимальная мощность (л.с.)</b>                     | 258           |
| <b>Обороты максимальной мощности (об/мин)</b>           | 5800          |
| <b>Обороты максимального крутящего момента (об/мин)</b> | 2000-3200     |
| <b>Максимальная полезная мощность (кВт)</b>             | -             |
| <b>Октановое число</b>                                  | Номер 95      |
| <b>Система подачи топлива</b>                           | Прямой впрыск |

## двигатель (продолжение)

|   |                   |
|---|-------------------|
| <b>Материал головки блока цилиндров</b> | Алюминиевый сплав |
| <b>Материал блока цилиндров</b>         | Алюминиевый сплав |
| <b>Компоновка двигателя</b>             | Вертикальное      |

## Экран/Система

|  |   |
|--|---|
| <b>Центральный экран управления цветной</b>                | <ul style="list-style-type: none"><li>• Сенсорный ЖК-экран</li></ul>  |
| <b>Размер экрана информационно-развлекательной системы</b> | <ul style="list-style-type: none"><li>• 11,9 дюйма</li></ul>  |
| <b>Bluetooth/Автомобильный телефон</b>                     | <ul style="list-style-type: none"><li>•</li></ul>   |
| <b>Интеграция смартфона/Зеркалирование</b>                 | <ul style="list-style-type: none"><li>• Поддержка Apple CarPlay</li></ul>   |
| <b>Система управления с распознаванием голоса</b>          | <ul style="list-style-type: none"><li>• Мультимедийная система;</li><li>• навигация;</li><li>• телефон;</li><li>• кондиционер</li></ul> |
| <b>Распознавание голосового пробуждения по региону</b>     | <ul style="list-style-type: none"><li>• Одиночная зона</li></ul>  |
| <b>Интеллектуальная система автомобиля</b>                 | <ul style="list-style-type: none"><li>• MBUX</li></ul>  |
| <b>Слово для пробуждения голосового помощника</b>          | <ul style="list-style-type: none"><li>• Привет, Мерседес</li></ul>  |
| <b>Голосовое пробуждение без слов</b>                      | <ul style="list-style-type: none"><li>•</li></ul>   |
| <b>Непрерывное распознавание речи</b>                      | <ul style="list-style-type: none"><li>•</li></ul>   |

## Тело

|                              |                |
|------------------------------|----------------|
| <b>Длина (мм)</b>            | 4826           |
| <b>Ширина (мм)</b>           | 1890           |
| <b>Высота (мм)</b>           | 1714           |
| <b>Колесная база (мм)</b>    | 2977           |
| <b>Передняя колея (мм)</b>   | 1623           |
| <b>Задняя колея (мм)</b>     | 1632           |
| <b>Тип открывания дверей</b> | Открытая дверь |
| <b>Количество дверей</b>     | 5              |
| <b>Количество мест</b>       | 7              |

## Тело (продолжение)

|   |     |
|---|-----|
| <b>Объем багажника (л)</b>                              | 440 |
| <b>Коэффициент аэродинамического сопротивления (Cd)</b> | -   |
| <b>Угол въезда (°)</b>                                  | 23  |
| <b>Угол съезда (°)</b>                                  | 23  |

## Коробка передач

|                           |   |
|---------------------------|---|
| <b>Аббревиатура</b>       | 9-ступенчатая автоматическая коробка передач с ручным режимом |
| <b>Количество передач</b> | 9   |
| <b>Тип трансмиссии</b>    | Автоматическая коробка передач с ручным режимом (AT)          |

## Рулевое управление шасси

|   |   |
|---|---|
| <b>Тип привода</b>                            | Переднемоторный, полноприводный (F-AWD) |
| <b>Полный привод</b>                          | Полный полный привод                    |
| <b>Центральная дифференциальная структура</b> | Многодисковое сцепление                 |
| <b>Тип передней подвески</b>                  | Множатная независимая подвеска          |
| <b>Тип задней подвески</b>                    | Множатная независимая подвеска          |
| <b>Тип усилителя руля</b>                     | Электрический усилитель                 |
| <b>Строение тела</b>                          | Несущая                                 |

## Конфигурация сидений

|  |  |
|--|--|
| <b>Материал сидений</b>                                | • Имитация кожи  |
| <b>Регулировка основного сиденья</b>                   | • Регулировка вперед и назад; • регулировка спинки; • регулировка высоты (4 стороны); • регулировка опоры для ног; • поддержка талии (4 стороны) |
| <b>Метод регулировки совместного сиденья</b>           | • Регулировка вперед и назад; • регулировка спинки; • регулировка высоты (4 стороны); • регулировка опоры для ног; • поддержка талии (4 стороны) |
| <b>Электрорегулировка сиденья водителя и пассажира</b> | Мастер •/Заместитель •   |

## Конфигурация сидений (продолжение)

|   |  |
|---|--|
| <b>Функции передних сидений</b>                               | ○ нагрев (USD 426); • Вентиляция (\$9700)          |
| <b>Функция памяти электрических сидений</b>                   | • Водительское положение                           |
| <b>Кнопки регулировки заднего сиденья переднего пассажира</b> | •  |
| <b>Регулировка сидений второго ряда</b>                       | • Регулировка вперед и назад; • регулировка спинки |
| <b>Заднее сиденье складное</b>                                | • Пропорциональное опускание                       |
| <b>Передний/задний центральный подлокотник</b>                | До •/после •                                       |
| <b>Задний подстаканник</b>                                    | •  |
| <b>Сиденья спортивного типа</b>                               | •  |
| <b>Расположение сидений</b>                                   | •2-3-2   |

## Активная безопасность

|   |                                |
|---|--------------------------------|
| <b>Антиблокировочная система (ABS)</b>                      | •                              |
| <b>Электронное распределение тормозных усилий (EBD/CBC)</b> | •                              |
| <b>Система экстренного торможения (EBA/BAS/BA)</b>          | •                              |
| <b>Система контроля тяги (ASR/TCS/TRC)</b>                  | •                              |
| <b>Система курсовой устойчивости (ESC/ESP/DSC)</b>          | •                              |
| <b>Система контроля давления в шинах (TPMS)</b>             | • Отображение давления в шинах |
| <b>Система напоминания о ремне безопасности</b>             | • Весь автомобиль              |
| <b>Крепления ISOFIX для детских кресел</b>                  | •                              |
| <b>Система предупреждения о съезде с полосы (LDWS)</b>      | •                              |

## Активная безопасность (продолжение)

|   |   |
|---|---|
| Система автономного экстренного торможения (АЕВ)    | • |
| Система обнаружения усталости водителя              | • |
| Система предупреждения о лобовом столкновении (FCW) | • |
| Система экстренного вызова (eCall)                  | • |
| Встроенный видеореги­стратор                        | • |

## Кондиционер/холодильник

|   |                              |
|---|------------------------------|
| Метод регулирования температуры в системе кондиционирования воздуха | • Автоматический кондиционер |
| Независимая система климат-контроля для задних пассажиров           | •                            |
| Вентиляционные отверстия на задних сиденьях                         | •                            |
| Контроль температурной зоны   | •                            |
| Автомобильный очиститель воздуха                                    | •                            |
| Салонный фильтр PM2.5   | •                            |

## Пассивная безопасность

|  |   |
|--|---|
| Подушка безопасности водителя/пассажира                                    | Мастер •/Заместитель •  |
| Передние/задние боковые подушки безопасности                               | Спереди •/сзади ○ Боковые подушки безопасности для заднего ряда (USD 456) |
| Подушки безопасности для защиты головы спереди/сзади (шторки безопасности) | До •/после •  |
| Подушка безопасности для колена  | • Коленная подушка безопасности водителя                                  |
| Пассивная защита пешеходов   | •   |

## Колесный тормоз

## Колесный тормоз (продолжение)

|                         |                                |
|-------------------------|--------------------------------|
| Тип передних тормозов   | Вентиляционный диск            |
| Тип задних тормозов     | Вентиляционный диск            |
| Тип стояночного тормоза | Электронный стоячий автомобиль |
| Размер передних шин     | 235/55 R19                     |
| Размер задних шин       | 235/55 R19                     |
| Размер запасного колеса | Нет.                           |

## Аудио/Внутреннее освещение

|                                 |  |
|---------------------------------|--|
| Название бренда динамика        | Burmester Berlin Voice (8300 долларов) |
| Количество говорящих            | • 7 рогов; ○ 15 рогов                  |
| Внутреннее окружающее освещение | • 64 цвета                             |

## Функции вождения

|  |                                       |
|--|---------------------------------------|
| Навигационный дисплей дорожной информации              | •                                     |
| Помощь в удержании полосы движения                     | •                                     |
| Система помощи при движении по полосе                  | •                                     |
| Система круиз-контроля                                 | • Адаптивный круиз на полной скорости |
| Спутниковая навигационная система                      | •                                     |
| Уровень помощи при вождении                            | •L2                                   |
| Центрирование полосы движения                          | ○                                     |
| Распознавание дорожных знаков                          | ○                                     |
| Карта Бренда   | • Gaud                                |
| Навигация в реальном времени с дополненной реальностью | ○(USD 368)                            |
| Помощь при парковке                                    | •                                     |
| Помощь при смене полосы движения                       | ○                                     |

## Внешнее освещение

|                               |      |
|-------------------------------|------|
| Источник света ближнего света | •LED |
|-------------------------------|------|

## Внешнее освещение (продолжение)

|                                   |       |
|-----------------------------------|-------|
| Источник света дальнего света     | • LED |
| Светодиодные дневные ходовые огни | •     |
| Адаптивный дальний и ближний свет | •     |
| Автоматические фары               | •     |
| Регулируемые по высоте фары       | •     |
| Задержка выключения фар           | •     |

## Внешние зеркала

|                          |  |
|--------------------------|--|
| Функция внешнего зеркала | • Электрическая регулировка; • электрический складной; • память зеркала заднего вида; • нагревание зеркала заднего вида; • автоматический поворот; |
|--------------------------|--|

## Внешний вид/противоугонное

|  |                                  |
|--|----------------------------------|
| Материал обода                           | • Алюминиевый сплав              |
| Электрический багажник                   | •                                |
| Электронный иммобилайзер двигателя       | •                                |
| Центральный замок в автомобиле           | •                                |
| Тип ключа                                | • Ключ дистанционного управления |
| Система бесключевого запуска             | •                                |
| Функция бесключевого доступа             | • Весь автомобиль                |
| Внешний вид комплекта                    | • Спортивный стиль               |
| Бесконтактное открывание багажника       | •                                |
| Электрическая память положения багажника | •                                |
| Багажник на крышу                        | •                                |
| Функция удаленного запуска               | •                                |
| Боковые педали                           | • Фиксированный                  |

## Мансардное окно/стекло

## Мансардное окно/стекло (продолжение)

|   |   |
|---|---|
| <b>Тип люка</b>                                       | <ul style="list-style-type: none"><li>• Панорамный люк можно открыть</li></ul>                                    |
| <b>Передние/задние электрические стеклоподъемники</b> | До •/после •  |
| <b>Функция подъема окна одним нажатием</b>            | <ul style="list-style-type: none"><li>• Весь автомобиль</li></ul>   |
| <b>Функция защиты от заземления окон</b>              | <ul style="list-style-type: none"><li>•</li></ul>   |
| <b>Автомобильное зеркало для макияжа</b>              | <ul style="list-style-type: none"><li>• Освещение главного водителя;</li><li>• освещение второго пилота</li></ul> |
| <b>Задний дворник</b>                                 | <ul style="list-style-type: none"><li>•</li></ul>   |
| <b>Функция стеклоочистителя с датчиком дождя</b>      | <ul style="list-style-type: none"><li>• Индуктивный тип дождя</li></ul>   |

## Цвет интерьера и экстерьера

|                    |  |
|--------------------|--|
| <b>Цвет кузова</b> | Рок черный #000000 Северный белый #F4F4F4 Графитовая зола #4E5158 Моллюска белая #E6E6E6 Море ночью синий #143882 Рубин черный #1B100F<br>Время и пространство Серебро #ACACAЕ Бирюзовый зеленый #193A48 |
| <b>Цвет салона</b> | Охра коричневый: #773B34; черный: #000000; черный/пламенный красный: #000000/#621C27; черный/охра коричневый: #000000/#773B34  |

## Рулевое колесо/внутреннее зеркало

|  |  |
|--|--|
| <b>Материал рулевого колеса</b>              | <ul style="list-style-type: none"><li>• Натуральная кожа</li></ul>                       |
| <b>Регулировка положения рулевого колеса</b> | <ul style="list-style-type: none"><li>• Электрическая регулировка вверх и вниз</li></ul> |
| <b>Многофункциональное рулевое колесо</b>    | <ul style="list-style-type: none"><li>•</li></ul>  |
| <b>Подогрев рулевого колеса</b>              | -  |
| <b>Память рулевого колеса</b>                | <ul style="list-style-type: none"><li>•</li></ul>  |
| <b>Экран дисплея маршрутного компьютера</b>  | <ul style="list-style-type: none"><li>• Цвет</li></ul>                                   |
| <b>Полностью ЖК-панель приборов</b>          | <ul style="list-style-type: none"><li>•</li></ul>  |
| <b>Размер ЖК-дисплея</b>                     | <ul style="list-style-type: none"><li>• 12,3 дюйма</li></ul>                             |

## Рулевое колесо/внутреннее зеркало (продолжение)

|   |  |
|---|--|
| <b>Функция внутреннего зеркала заднего вида</b> | <ul style="list-style-type: none"><li>• Автоматическая антибликовая</li></ul>      |
| <b>Переключение передач</b>                     | <ul style="list-style-type: none"><li>• Электронное переключение передач</li></ul> |
| <b>Цифровой дисплей HUD Head Up</b>             | ○(USD 1,324)   |
| <b>Устройство ETC</b>                           | ○(USD 456)   |
| <b>Подрулевые лепестки переключения передач</b> | <ul style="list-style-type: none"><li>•</li></ul>                                  |

## Интеллектуальная конфигурация

|   |   |
|---|---|
| <b>Сервисы подключенного автомобиля</b>                         | <ul style="list-style-type: none"><li>•</li></ul>   |
| <b>Обновления по воздуху (ОТА)</b>                              | <ul style="list-style-type: none"><li>•</li></ul>   |
| <b>Сеть 4G/5G</b>   | <ul style="list-style-type: none"><li>•4G</li></ul>   |
| <b>Функция удаленного управления через мобильное приложение</b> | <ul style="list-style-type: none"><li>• Управление дверями; • Запуск автомобиля; • Проверка состояния автомобиля/диагностика; • Определение местоположения/поиск автомобиля</li></ul> |

## Контроль вождения

|  |  |
|--|--|
| <b>Переключатель режима движения</b>                         | <ul style="list-style-type: none"><li>• Спорт; • экономичный; • стандарт/комфорт; • бездорожье; • пользовательские/персонализированные</li></ul> |
| <b>Автоматическая парковка</b>                               | <ul style="list-style-type: none"><li>•</li></ul>  |
| <b>Крутой спуск по склону</b>                                | <ul style="list-style-type: none"><li>•</li></ul>  |
| <b>Помощь при трогании на подъеме</b>                        | <ul style="list-style-type: none"><li>•</li></ul>  |
| <b>Переменное передаточное отношение рулевого управления</b> | <ul style="list-style-type: none"><li>•</li></ul>  |
| <b>Технология запуска и остановки двигателя</b>              | <ul style="list-style-type: none"><li>•</li></ul>  |

## Приводное оборудование

|  |  |
|--|--|
| <b>Передний/задний парковочный радар</b> | До •/после •   |
| <b>Система видеопомощи при вождении</b>  | <ul style="list-style-type: none"><li>• 360-градусное панорамное изображение</li></ul> |

## Приводное оборудование (продолжение)

|  |                           |
|--|---------------------------|
| <b>Передняя камера восприятия</b>                  | • Одноглазый; ○ Двуглазый |
| <b>Количество камер</b>                            | • 5; ○ 6                  |
| <b>Количество ультразвуковых радаров</b>           | • 12                      |
| <b>Прозрачный корпус/540-градусное изображение</b> | •                         |

## Зарядка в автомобиле

|   |                                   |
|---|-----------------------------------|
| <b>Мультимедийный/зарядный порт</b>                     | • Type-C                          |
| <b>Количество портов USB/Type-C</b>                     | • 3 в первом ряду/4 в заднем ряду |
| <b>Функция беспроводной зарядки мобильного телефона</b> | • Передний ряд                    |
| <b>Розетка 12 В в багажном отделении</b>                | •                                 |

## Дополнительный пакет

|                             |   |
|-----------------------------|---|
| <b>Дополнительный пакет</b> | Набор Жиле 1 (8300 Юань<br>Содержит Burmester Система<br>объемного звука<br>Персонализированные настройки<br>звуковых эффектов) |
|-----------------------------|---|

"●" = Стандартное оборудование

"\_" = Недоступно

"○" = Опциональное оборудование.

Примечание: Это автомобили для китайского рынка.  
Гарантийное покрытие недоступно за пределами Китая.