

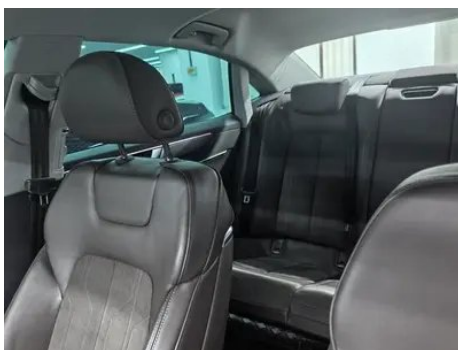
# Отчет о Деталях Автомобиля

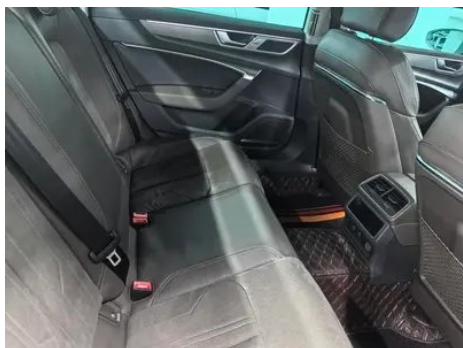
Audi A7L 2024 45 TFSI S-line Набор кристаллов для воплощения мечты

## Основная Информация

Марка	Audi
Пробег	40,000 km
Цвет	Белый
Первая регистрация	2024-04-01
Количество передач	0

## Изображения Автомобиля





## Состояние Автомобиля

1. Направляющие и каркас водительского сиденья, Следы демонтажа.
2. Направляющие и каркас переднего пассажирского сиденья, Следы демонтажа.
3. Передний бампер, Ремонт лакокрасочного покрытия.
4. Задний бампер, Ремонт лакокрасочного покрытия.
5. Левая задняя дверь, Ремонт лакокрасочного покрытия, Кузовной ремонт.
6. Левое переднее крыло, Ремонт лакокрасочного покрытия.
7. Левая задняя боковина, Ремонт лакокрасочного покрытия, Кузовной ремонт.

## Информация о Конфигурации

### Информация о модели

Наименование модели	Audi A7L 2024 45TFSI S-line Построение мечты Набор струйных кристаллов
Дата выпуска	2023.08

### Основные параметры

## Основные параметры (продолжение)

<b>Класс автомобиля</b>	Большие и большие автомобили
<b>Тип энергии</b>	Бензин
<b>Максимальная мощность (кВт)</b>	180
<b>Максимальный крутящий момент (Н·м)</b>	370
<b>Трансмиссия</b>	7-тран влажного двойного сцепления
<b>Тип кузова</b>	Седан
<b>Двигатель</b>	2.0T 245 л.с. L4
<b>Габариты (Д×Ш×В) (мм)</b>	5076*1908*1429
<b>Разгон 0-100 км/ч (с)</b>	7.9
<b>Максимальная скорость (км/ч)</b>	208
<b>Снаряженная масса (кг)</b>	1855
<b>Полная масса (кг)</b>	2335
<b>Расход топлива по циклу WLTP (л/100км)</b>	7.4

### двигатель

<b>Модель двигателя</b>	DTK
<b>Рабочий объем (мл)</b>	1984
<b>Рабочий объем (л)</b>	2.0
<b>Тип впуска</b>	Турбонаддув
<b>Компоновка цилиндров</b>	L
<b>Количество цилиндров</b>	4
<b>Клапанов на цилиндр</b>	4
<b>Газораспределительный механизм</b>	DOHC
<b>Максимальная мощность (л.с.)</b>	245
<b>Обороты максимальной мощности (об/мин)</b>	5000-6500
<b>Обороты максимального крутящего момента (об/мин)</b>	1600-4300
<b>Максимальная полезная мощность (кВт)</b>	180
<b>Октановое число</b>	Номер 95

## двигатель (продолжение)

<b>Система подачи топлива</b>	Прямой впрыск
<b>Материал головки блока цилиндров</b>	Алюминиевый сплав
<b>Материал блока цилиндров</b>	Чугун
<b>Компоновка двигателя</b>	Вертикальное

## Экран/Система

<b>Центральный экран управления цветной</b>	<ul style="list-style-type: none"><li>• Сенсорный ЖК-экран</li></ul>
<b>Размер экрана информационно-развлекательной системы</b>	<ul style="list-style-type: none"><li>• 10,1 дюйма</li></ul>
<b>Bluetooth/Автомобильный телефон</b>	<ul style="list-style-type: none"><li>•</li></ul>
<b>Интеграция смартфона/Зеркалирование</b>	<ul style="list-style-type: none"><li>• Поддержка Apple CarPlay</li></ul>
<b>Система управления с распознаванием голоса</b>	<ul style="list-style-type: none"><li>• Мультимедийная система;</li><li>• навигация;</li><li>• телефон;</li><li>• кондиционер</li></ul>
<b>CD/DVD-проигрыватель</b>	<ul style="list-style-type: none"><li>• DVD на одном диске</li></ul>
<b>Размер экрана центральной консоли</b>	<ul style="list-style-type: none"><li>• 8,6 дюйма</li></ul>
<b>Интеллектуальная система автомобиля</b>	<ul style="list-style-type: none"><li>• Audi Connect</li></ul>

## Тело

<b>Длина (мм)</b>	5076
<b>Ширина (мм)</b>	1908
<b>Высота (мм)</b>	1429
<b>Колесная база (мм)</b>	3026
<b>Передняя колея (мм)</b>	1644
<b>Задняя колея (мм)</b>	1629
<b>Тип открывания дверей</b>	Открытая дверь
<b>Количество дверей</b>	4
<b>Количество мест</b>	5
<b>Объем топливного бака (л)</b>	73
<b>Объем багажника (л)</b>	384

## Тело (продолжение)

<b>Коэффициент аэродинамического сопротивления (Cd)</b>	-
<b>Угол въезда (°)</b>	13
<b>Угол съезда (°)</b>	15
<b>Минимальный радиус поворота (м)</b>	6.3

## Коробка передач

<b>Аббревиатура</b>	7-транс влажного двойного сцепления
<b>Количество передач</b>	7
<b>Тип трансмиссии</b>	Мокрая коробка передач с двойным сцеплением (DCT)

## Рулевое управление шасси

<b>Тип привода</b>	Переднемоторный, переднеприводный (FF)
<b>Тип передней подвески</b>	Независимая подвеска с пятью звенками
<b>Тип задней подвески</b>	Независимая подвеска с пятью звенками
<b>Тип усилителя руля</b>	Электрический усилитель
<b>Строение тела</b>	Несущая

## Конфигурация сидений

<b>Материал сидений</b>	• Кожа/щетина материал смешивания и сочетания
<b>Регулировка основного сиденья</b>	• Регулировка вперед и назад; • регулировка спинки; • регулировка высоты (4 стороны); • поддержка талии (4 стороны)
<b>Метод регулировки совместного сиденья</b>	• Регулировка вперед и назад; • регулировка спинки; • регулировка высоты (4 стороны); • поддержка талии (4 стороны)
<b>Электрорегулировка сиденья водителя и пассажира</b>	Мастер •/Заместитель •
<b>Кнопки регулировки заднего сиденья переднего пассажира</b>	-

## Конфигурация сидений (продолжение)

Передний/задний центральный подлокотник	До •/после •
Задний подстаканник	•
Сиденья спортивного типа	•

## Активная безопасность

Антиблокировочная система (ABS)	•
Электронное распределение тормозных усилий (EBD/CBC)	•
Система экстренного торможения (EBA/BAS/BA)	•
Система контроля тяги (ASR/TCS/TRC)	•
Система курсовой устойчивости (ESC/ESP/DSC)	•
Система контроля давления в шинах (TPMS)	• Сигнализация давления в шинах
Система напоминания о ремне безопасности	• Передний ряд
Крепления ISOFIX для детских кресел	•
Система предупреждения о съезде с полосы (LDWS)	•
Система автономного экстренного торможения (АЕВ)	•
Система обнаружения усталости водителя	-
Система предупреждения о лобовом столкновении (FCW)	•
Система экстренного вызова (eCall)	•

## Кондиционер/холодильник

## Кондиционер/холодильник (продолжение)

Метод регулирования температуры в системе кондиционирования воздуха	• Автоматический кондиционер
Независимая система климат-контроля для задних пассажиров	•
Вентиляционные отверстия на задних сиденьях	•
Контроль температурной зоны	•
Автомобильный очиститель воздуха	•
Салонный фильтр PM2.5	•

## Пассивная безопасность

Подушка безопасности водителя/пассажира	Мастер •/Заместитель •
Передние/задние боковые подушки безопасности	До •/после-
Подушки безопасности для защиты головы спереди/сзади (шторки безопасности)	До •/после •
Пассивная защита пешеходов	•

## Колесный тормоз

Тип передних тормозов	Вентиляционный диск
Тип задних тормозов	Вентиляционный диск
Тип стояночного тормоза	Электронный стоячий автомобиль
Размер передних шин	245/45 R19
Размер задних шин	245/45 R19
Размер запасного колеса	Не полный размер

## Аудио/Внутреннее освещение

Название бренда динамика	○Bang & Olufsen(USD 1,765)
Количество говорящих	○ ≥ 12 рогов; • 8-9 рогов
Внутреннее окружающее освещение	• 30 цветов
Сенсорный свет для чтения	•

## Функции вождения

Навигационный дисплей дорожной информации	•
Помощь в удержании полосы движения	-
Система помощи при движении по полосе	-
Система круиз-контроля	• Круиз с фиксированной скоростью
Спутниковая навигационная система	•
Помощь при парковке	○

## Внешнее освещение

Источник света ближнего света	•LED
Источник света дальнего света	•LED
Светодиодные дневные ходовые огни	•
Адаптивный дальний и ближний свет	•
Автоматические фары	•
Регулируемые по высоте фары	•
Задержка выключения фар	•
Особенности освещения	• Матричный тип
Поворот фар	•
Режим фар «Дождь и туман»	•
Устройство для очистки фар	•

## Внешние зеркала

Функция внешнего зеркала	• Электрическая регулировка; • Электрический складной; • Нагрев зеркал заднего вида; • Автоматический поворот; • Автоматический складной замок
--------------------------	--

## Внешний вид/противоугонное

Материал обода	• Алюминиевый сплав
Электрический багажник	•

## Внешний вид/противоугонное (продолжение)

Электронный иммобилайзер двигателя	<ul style="list-style-type: none"><li>•</li></ul>
Центральный замок в автомобиле	<ul style="list-style-type: none"><li>•</li></ul>
Тип ключа	<ul style="list-style-type: none"><li>• Ключ дистанционного управления ○UWB Цифровой ключ</li></ul>
Система бесключевого запуска	<ul style="list-style-type: none"><li>•</li></ul>
Функция бесключевого доступа	<ul style="list-style-type: none"><li>• Весь автомобиль</li></ul>
Внешний вид комплекта	<ul style="list-style-type: none"><li>• Спортивный стиль</li></ul>
Бесконтактное открывание багажника	<ul style="list-style-type: none"><li>•</li></ul>
Безрамная конструкция двери	<ul style="list-style-type: none"><li>•</li></ul>

## Мансардное окно/стекло

Тип люка	<ul style="list-style-type: none"><li>• Электрический люк</li></ul>
Передние/задние электрические стеклоподъемники	До •/после •
Функция подъема окна одним нажатием	<ul style="list-style-type: none"><li>• Весь автомобиль</li></ul>
Функция защиты от заземления окон	<ul style="list-style-type: none"><li>•</li></ul>
Автомобильное зеркало для макияжа	<ul style="list-style-type: none"><li>• Освещение главного водителя;</li><li>• освещение второго пилота</li></ul>
Задний дворник	-
Функция стеклоочистителя с датчиком дождя	<ul style="list-style-type: none"><li>• Индуктивный тип дождя</li></ul>

## Цвет интерьера и экстерьера

Цвет кузова	Хао Юэбай #FFFFFF Синхэ синий #073046 И пепел #B1B1B1 Открытая ночь черная #000000
Цвет салона	Нежный коричневый #433930 Тихий черный #000000 Youuan серый #9B9B9B

## Рулевое колесо/внутреннее зеркало

Материал рулевого колеса	<ul style="list-style-type: none"><li>• Натуральная кожа</li></ul>
Регулировка положения рулевого колеса	<ul style="list-style-type: none"><li>• Ручная регулировка вверх и вниз</li></ul>

## Рулевое колесо/внутреннее зеркало (продолжение)

Многофункциональное рулевое колесо	•
Подогрев рулевого колеса	-
Память рулевого колеса	-
Экран дисплея маршрутного компьютера	• Цвет
Полностью ЖК-панель приборов	•
Размер ЖК-дисплея	• 12,3 дюйма
Функция внутреннего зеркала заднего вида	• Автоматическая антибликовая
Переключение передач	• Переключение электронного переключения
Подрулевые лепестки переключения передач	•

## Интеллектуальная конфигурация

Сервисы подключенного автомобиля	•
Обновления по воздуху (ОТА)	-
Сеть 4G/5G	•5G
Функция удаленного управления через мобильное приложение	•
V2X-коммуникации	•

## Контроль вождения

Переключатель режима движения	• Спорт; • экономичный; • стандарт/комфорт
Автоматическая парковка	•
Помощь при трогании на подъеме	•
Переменное передаточное отношение рулевого управления	•
Технология запуска и остановки двигателя	•

## Приводное оборудование

## Приводное оборудование (продолжение)

<b>Передний/задний парковочный радар</b>	До •/после •
<b>Система видеопомощи при вождении</b>	• Изображение заднего хода
<b>Передняя камера восприятия</b>	• Моноцель
<b>Количество камер</b>	• 2
<b>Количество ультразвуковых радаров</b>	• 12

## Зарядка в автомобиле

<b>Мультимедийный/зарядный порт</b>	•Type-C
<b>Количество портов USB/Type-C</b>	• 2 в первом ряду/2 в заднем ряду
<b>Функция беспроводной зарядки мобильного телефона</b>	Передний ряд (1500 Юань)
<b>Розетка 12 В в багажном отделении</b>	•

## Дополнительный пакет

<b>Дополнительный пакет</b>	Набор цифровых ключей (5000 Юань Содержит Цифровой ключ Audi мобильный телефон беспроводной чехол для зарядки) Набор для смарт-парковки Audi (17000 Юань Содержит 3D Панорамное изображение Автоматическая помощь при парковке (IPA) Умная парковка от автомобиля (RPA)
-----------------------------	---

"●" = Стандартное оборудование

"\_" = Недоступно

"○" = Опциональное оборудование.

Примечание: Это автомобили для китайского рынка.  
Гарантийное покрытие недоступно за пределами Китая.