

# Rapport de Détail du Véhicule

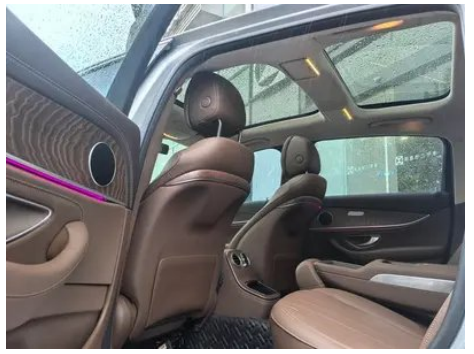
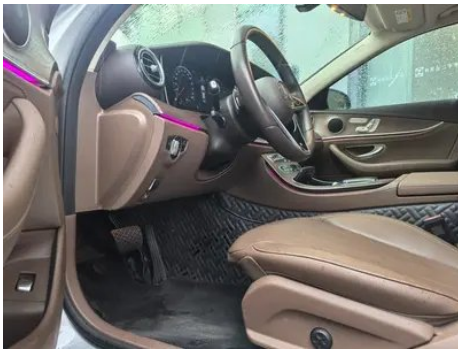
Mercedes-Benz E-Class 2023 Mise à jour E 300  
L Style tendance Voiture

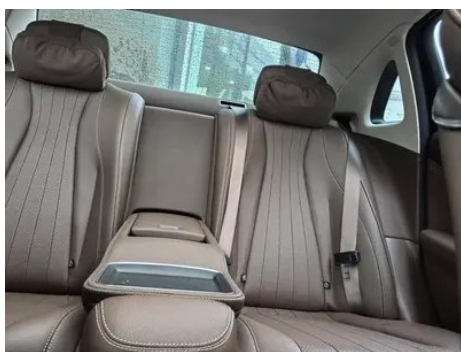
## Informations de Base

Marque	Mercedes-Benz
Kilométrage	28,300 km
Couleur	Gris argenté
Première immatriculation	2023-12-01
Nombre de transferts	2

## Images du Véhicule







## État du Véhicule

1. Face intérieure du montant B gauche, Bosselage. 2. Face intérieure du montant B droit, Bosselage. 3. Rails et armature du siège conducteur, Traces de démontage. 4. Rails et armature du siège passager avant, Traces de démontage.

## Informations de Configuration

### Informations sur le modèle

<b>Nom du modèle</b>	Mercedes-Benz E-Class 2023 Mise à jour E 300 L Style tendance
<b>Date de lancement</b>	2023.03

### Paramètres de base

<b>Catégorie du véhicule</b>	Voitures moyennes et grandes
<b>Type d'énergie</b>	Essence
<b>Puissance maximale (kW)</b>	190
<b>Couple maximal (N·m)</b>	370
<b>Transmission</b>	9 bras auto-intégré
<b>Type de carrosserie</b>	Berline
<b>Moteur</b>	2.0T 258 chevaux L4
<b>Dimensions (L×I×H) (mm)</b>	5078*1860*1480
<b>Accélération 0-100 km/h (s)</b>	6.9
<b>Vitesse maximale (km/h)</b>	240
<b>Poids à vide (kg)</b>	1800
<b>Poids total autorisé en charge (kg)</b>	2350
<b>Consommation mixte WLTP (L/100 km)</b>	7.75

### moteur

<b>Référence moteur</b>	264 920
<b>Cylindrée (mL)</b>	1991
<b>Cylindrée (L)</b>	2.0
<b>Type d'admission</b>	Turbo

## moteur (suite)

<b>Configuration des cylindres</b>	L
<b>Nombre de cylindres</b>	4
<b>Soupapes par cylindre</b>	4
<b>Distribution</b>	DOHC
<b>Puissance maximale (ch)</b>	258
<b>Régime de puissance maxi (tr/min)</b>	6100
<b>Régime de couple maxi (tr/min)</b>	1800-4000
<b>Puissance nette maximale (kW)</b>	190
<b>Indice d'octane</b>	Numéro 95
<b>Système d'alimentation</b>	Pulvérisation directe
<b>Matériau de culasse</b>	Alliage d'aluminium
<b>Matériau de bloc-moteur</b>	Alliage d'aluminium
<b>Disposition du moteur</b>	Vertical

## Écran/Système

<b>Écran couleur de contrôle central</b>	• Écran LCD tactile
<b>Taille de l'écran d'infodivertissement</b>	• 12.3 pouces
<b>Bluetooth/Téléphone embarqué</b>	•
<b>Intégration/Mise en miroir de smartphone</b>	• Prise en charge de CarPlay; • Prise en charge de CarLife
<b>Système de contrôle de reconnaissance vocale</b>	• Système multimédia; • Navigation; • Téléphone; • Climatisation
<b>Système intelligent embarqué</b>	• MBUX
<b>Contrôle gestuel</b>	○(USD 676)

## Corps

<b>Longueur (mm)</b>	5078
<b>Largeur (mm)</b>	1860
<b>Hauteur (mm)</b>	1480
<b>Empattement (mm)</b>	3079
<b>Voie avant (mm)</b>	1596

## Corps (suite)

<b>Voie arrière (mm)</b>	1600
<b>Type d'ouverture des portes</b>	Porte battante
<b>Nombre de portes</b>	4
<b>Nombre de places</b>	5
<b>Capacité du réservoir (L)</b>	66
<b>Volume du coffre (L)</b>	-
<b>Coefficient de traînée (Cx)</b>	-
<b>Angle d'attaque (°)</b>	18
<b>Angle de fuite (°)</b>	17

## Boîte de vitesse

<b>Abréviation</b>	9 bras auto-intégré
<b>Nombre de rapports</b>	9
<b>Type de transmission</b>	Transmission automatique avec mode manuel (AT)

## Direction du châssis

<b>Type de transmission</b>	Moteur avant, propulsion arrière (FR)
<b>Type de suspension avant</b>	Suspension indépendante multi-bras
<b>Type de suspension arrière</b>	Suspension indépendante multi-bras
<b>Type de direction assistée</b>	Aide électrique
<b>Structure du corps</b>	Chargé

## Configuration des sièges

<b>Matériau des sièges</b>	<input type="radio"/> Ceau véritable; • Peau imitation
<b>Réglage du siège principal</b>	• Ajustement avant et arrière; • Ajustement du dossier; • Ajustement haut et bas (4 direction); • Ajustement du support des jambes; • Soutien de la taille (4 direction)
<b>Méthode de réglage du siège arrière</b>	• Ajustement avant et arrière; • Ajustement du dossier; • Ajustement haut et bas (4 direction); • Ajustement du support des jambes; • Soutien de la taille (4 direction)
<b>Réglage électrique du siège conducteur et du siège passager</b>	Principal •/Vice •

## Configuration des sièges (suite)

<b>Fonctions des sièges avant</b>	• Chauffage; ○ Ventilation
<b>Fonction mémoire du siège électrique</b>	• Position de conducteur; • position de copilote
<b>Boutons de réglage arrière du siège passager avant</b>	•
<b>Accoudoir central avant/arrière</b>	• Avant/arrière •
<b>Porte-gobelet arrière</b>	•
<b>Fonctions des sièges de la deuxième rangée</b>	○ Chauffage

## Sécurité active

<b>Système antiblocage des roues (ABS)</b>	•
<b>Répartiteur électronique de freinage (EBD/CBC)</b>	•
<b>Système d'assistance au freinage (EBA/BAS/BA)</b>	•
<b>Système antipatinage (ASR/TCS/TRC)</b>	•
<b>Contrôle électronique de stabilité (ESC/ESP/DSC)</b>	•
<b>Système de surveillance de la pression des pneus (TPMS)</b>	• Affichage de la pression des pneus
<b>Avertisseur de ceinture de sécurité</b>	• Toute la voiture
<b>Fixations ISOFIX pour siège enfant</b>	•
<b>Système d'avertissement de franchissement de ligne (LDWS)</b>	○
<b>Système de freinage d'urgence autonome (AEB)</b>	•
<b>Détection de fatigue du conducteur</b>	•
<b>Alerte de collision frontale (FCW)</b>	•
<b>Système d'appel d'urgence (eCall)</b>	•

## Sécurité active (suite)

<b>Caméra embarquée intégrée</b>	○
----------------------------------	---

## Climatisation/réfrigérateur

<b>Méthode de contrôle de la température de la climatisation</b>	• Climatisation automatique
<b>Climatisation indépendante arrière</b>	-
<b>Bouches d'aération des sièges arrière</b>	•
<b>Contrôle de zone de température</b>	•
<b>Purificateur d'air pour voiture</b>	•
<b>Filtre PM2.5 d'habitacle</b>	•
<b>Générateur d'ions négatifs</b>	○
<b>Dispositif de parfum pour voiture</b>	○

## Sécurité passive

<b>Airbag conducteur/passager</b>	Principal •/Vice •
<b>Airbags latéraux avant/arrière</b>	Avant •/arrière-
<b>Airbags de tête avant/arrière (airbags rideaux)</b>	• Avant/arrière •
<b>Pneus run-flat</b>	○
<b>Protection passive des piétons</b>	•

## Frein de roue

<b>Type de freins avant</b>	Ventilation à disque
<b>Type de freins arrière</b>	Ventilation à disque
<b>Type de frein de stationnement</b>	Voiture de stationnement électronique
<b>Dimensions des pneus avant</b>	245/45 R18
<b>Dimensions des pneus arrière</b>	245/45 R18
<b>Dimensions de la roue de secours</b>	Aucun

## Audio/Éclairage intérieur

## Audio/Éclairage intérieur (suite)

<b>Nom de marque du haut-parleur</b>	<input type="radio"/> Burmester Berlin Voice (USD 1,147)
<b>Nombre de locuteurs</b>	• 8 klaxon; <input type="radio"/> 13 klaxon
<b>Éclairage d'ambiance intérieur</b>	• 64 couleurs

## Fonctions de conduite

<b>Affichage des informations de trafic de navigation</b>	•
<b>Assistance de voie</b>	<input type="radio"/>
<b>Système d'assistance au maintien de la voie</b>	<input type="radio"/>
<b>Système de régulateur de vitesse</b>	• Croisière à vitesse fixe; <input type="radio"/> Croisière adaptative à pleine vitesse
<b>Système de navigation par satellite</b>	•
<b>Niveau d'assistance à la conduite</b>	<input type="radio"/> L2
<b>Centrage de voie</b>	<input type="radio"/>
<b>Reconnaissance des panneaux de signalisation routière</b>	<input type="radio"/>
<b>Marque de la carte</b>	• Gaud
<b>Navigation en temps réel AR</b>	<input type="radio"/>
<b>Assistance au stationnement</b>	•

## Éclairage extérieur

<b>Source de lumière de croisement</b>	• LED
<b>Source lumineuse de feux de route</b>	• LED
<b>Feux de jour à LED</b>	•
<b>Feux de route et de croisement adaptatifs</b>	<input type="radio"/>
<b>Phares automatiques</b>	•
<b>Phares réglables en hauteur</b>	•
<b>Délai d'extinction des phares</b>	•

## Éclairage extérieur (suite)

<b>Caractéristiques d'éclairage</b>	○ Multi-faisceaux géométriques (USD 1,985)
<b>Allumer les phares</b>	○

## Rétroviseurs extérieurs

<b>Fonction rétroviseur extérieur</b>	• Réglage électrique; • pliage électrique; • mémoire du rétroviseur; • chauffage du rétroviseur; • retournement automatique; • pliage automatique de la voiture de verrouillage; • anti-éblouissement automatique
---------------------------------------	---

## Apparence/antivol

<b>Matériau de la jante</b>	• Alliage d'aluminium
<b>Coffre électrique</b>	•
<b>Antidémarrage électronique du moteur</b>	•
<b>Système de verrouillage centralisé dans la voiture</b>	•
<b>Type de clé</b>	• Clé de télécommande
<b>Système de démarrage sans clé</b>	•
<b>Fonction d'entrée sans clé</b>	• Toute la voiture
<b>Coffre mains libres</b>	•
<b>Fonction de démarrage à distance</b>	•

## Puits de lumière/Verre

<b>Type de toit ouvrant</b>	• Toit ouvrant électrique segmenté
<b>Vitres électriques avant/arrière</b>	• Avant/arrière •
<b>Fonction de levage de vitre à une touche</b>	• Toute la voiture
<b>Fonction anti-pincement de fenêtre</b>	•
<b>Miroir de maquillage pour voiture</b>	• Lampe d'éclairage du conducteur; • Lampe d'éclairage du passager avant; • Lampes d'éclairage de la banquette arrière
<b>Essuie-glace arrière</b>	-
<b>Fonction d'essuie-glace avec capteur de pluie</b>	• Induction des précipitations

## Couleur intérieure et extérieure

## Couleur intérieure et extérieure (suite)

<b>Couleur extérieure</b>	Vert de pin: #193A48; noir de Yao Yan: #000000; bleu de saphir: #0D2C95; blanc de l'Arctique: #F4F4F4; noir de rubis: #1B100F; gris de graphite: #4E5158; temps et espace argent: #ACAE
<b>Couleur intérieure</b>	Marron châtaigne/brun café: #3C2426/#221F1F; noir: #000000; brun selle/macchiato beige: #844B41/#D0D0D0D0

## Volant/rétroviseur intérieur

<b>Matériau du volant</b>	<ul style="list-style-type: none"><li>Ceau véritable</li></ul>
<b>Réglage de la position du volant</b>	<ul style="list-style-type: none"><li>Réglage électrique de haut en bas</li></ul>
<b>Volant multifonction</b>	<ul style="list-style-type: none"><li></li></ul>
<b>Volant chauffant</b>	<input type="radio"/> (USD 515)
<b>Mémoire du volant</b>	<ul style="list-style-type: none"><li></li></ul>
<b>Écran d'affichage de l'ordinateur de bord</b>	<ul style="list-style-type: none"><li>Couleur</li></ul>
<b>Tableau de bord LCD complet</b>	<ul style="list-style-type: none"><li></li></ul>
<b>Taille de l'instrument LCD</b>	<ul style="list-style-type: none"><li>12.3 pouces</li></ul>
<b>Fonction rétroviseur intérieur</b>	<ul style="list-style-type: none"><li>Antiéblouissement automatique</li></ul>
<b>Changement de vitesse</b>	<ul style="list-style-type: none"><li>Changement de vitesse électronique</li></ul>
<b>Affichage numérique tête haute HUD</b>	<input type="radio"/> (USD 1,324)
<b>Dispositif ETC</b>	<input type="radio"/> (USD 441)
<b>Palettes de changement de vitesse au volant</b>	<ul style="list-style-type: none"><li></li></ul>

## Configuration intelligente

<b>Services de voiture connectée</b>	<ul style="list-style-type: none"><li></li></ul>
<b>Mises à jour OTA</b>	<ul style="list-style-type: none"><li></li></ul>
<b>Réseau 4G/5G</b>	<ul style="list-style-type: none"><li>4G</li></ul>
<b>Fonction à distance de l'application mobile</b>	<ul style="list-style-type: none"><li>Contrôle de la porte; • démarrage du véhicule; • requête/diagnostic de l'état du véhicule; • positionnement du véhicule/ recherche de voiture</li></ul>

## Contrôle de la conduite

## Contrôle de la conduite (suite)

<b>Commutateur de mode de conduite</b>	<ul style="list-style-type: none"><li>• Sport;</li><li>• Économie;</li><li>• Standard/Confort;</li><li>• Personnalisation/Personnalisation</li></ul>
<b>Stationnement automatique</b>	<ul style="list-style-type: none"><li>•</li></ul>
<b>Aide au démarrage en côte</b>	<ul style="list-style-type: none"><li>•</li></ul>
<b>Fonction de suspension variable</b>	<ul style="list-style-type: none"><li>• Réglage souple et dur de la suspension</li></ul>
<b>Rapport de direction variable</b>	<ul style="list-style-type: none"><li>•</li></ul>
<b>Technologie de démarrage et d'arrêt du moteur</b>	<ul style="list-style-type: none"><li>•</li></ul>

## Matériel de conduite

<b>Radar de stationnement avant/arrière</b>	<ul style="list-style-type: none"><li>• Avant/arrière •</li></ul>
<b>Système de caméras d'aide à la conduite</b>	<ul style="list-style-type: none"><li>• Image panoramique à 360 degrés</li></ul>

## Recharge en voiture

<b>Port multimédia/de chargement</b>	<ul style="list-style-type: none"><li>• Type-C</li></ul>
<b>Nombre de ports USB/Type-C</b>	<ul style="list-style-type: none"><li>• 3 à l'avant/3 à l'arrière</li></ul>
<b>Fonction de chargement sans fil pour téléphone portable</b>	<ul style="list-style-type: none"><li>• Première rangée</li></ul>

## Forfait optionnel

<b>Forfait optionnel</b>	<p>Set Zhixiang 2(USD 441; y compris: sièges arrière chauffables); Set Zhile 2(USD 676; comprend: Système d'interaction homme-machine intelligent MBUX, navigation en direct, tableau de bord</p> <p>); Ensemble Zhixiang 3(USD 1,397; y compris: fonction de réveil du cœur, composants de climatisation de la voiture); ensemble Zhixiang 1(USD 2,324; y compris: siège de climatisation avant, intérieur en cuir); ensemble de conduite intelligente 1(USD 3,529; y compris: version améliorée des composants auxiliaires de conduite, système auxiliaire de signalisation)</p>
--------------------------	--

---

"●" = Équipement de série

"□" = Non disponible

"○" = Équipement en option.

Remarque : Il s'agit de véhicules du marché chinois. La couverture de garantie n'est pas disponible en dehors de la Chine.