

# Informe de Detalles del Vehículo

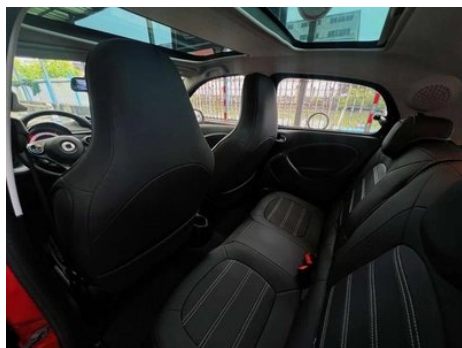
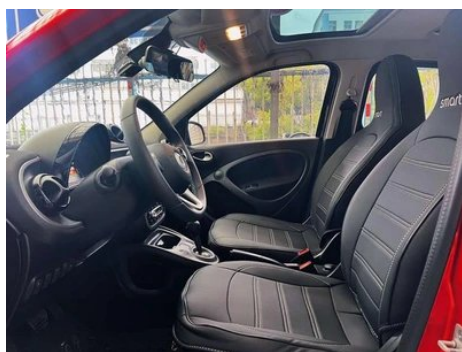
smart forfour 2018 1.0L 52 KW Passion Edition

## Información Básica

Marca	smart
Kilometraje	45,000 km
Color	Negro
Primera matriculación	2018-08-01
Número de transferencias	0

## Imágenes del Vehículo





## Condición del Vehículo

1. Aleta trasera derecha, Reparación de carrocería.

## Información de Configuración

### Información del modelo

<b>Nombre del modelo</b>	smart forfour 2018 1.0L 52 KW Passion Edition
<b>Fecha de lanzamiento</b>	2018.06

### Parámetros básicos

<b>Categoría del vehículo</b>	Mini coche
<b>Tipo de energía</b>	Gasolina
<b>Potencia máxima (kW)</b>	52
<b>Par máximo (N·m)</b>	91

## Parámetros básicos (continuación)

<b>Transmisión</b>	Doble embrague seco de 6 velocidades
<b>Tipo de carrocería</b>	Hatchback
<b>Motor</b>	1.0L 71 caballos de fuerza L3
<b>Dimensiones (LxAxA) (mm)</b>	3495*1665*1554
<b>Aceleración 0-100 km/h (s)</b>	16.9
<b>Velocidad máxima (km/h)</b>	151
<b>Peso en vacío (kg)</b>	1022
<b>Peso máximo autorizado (kg)</b>	-
<b>Consumo combinado NEDC (L/100 km)</b>	4.7

### motor

<b>Modelo de motor</b>	-
<b>Cilindrada (mL)</b>	999
<b>Cilindrada (L)</b>	1.0
<b>Tipo de admisión</b>	Inhala natural
<b>Configuración de cilindros</b>	L
<b>Número de cilindros</b>	3
<b>Válvulas por cilindro</b>	4
<b>Relación de compresión</b>	10.54
<b>Distribución</b>	DOHC
<b>Diámetro (mm)</b>	72.2
<b>Carrera (mm)</b>	81.3
<b>Potencia máxima (CV)</b>	71
<b>Régimen de potencia máxima (rpm)</b>	6000
<b>Régimen de par máximo (rpm)</b>	2850
<b>Potencia neta máxima (kW)</b>	-
<b>Octanaje</b>	95.
<b>Sistema de alimentación</b>	EFI multipunto
<b>Material de culata</b>	Aleación de aluminio
<b>Material de bloque motor</b>	Aleación de aluminio

## Pantalla/Sistema

<b>Pantalla a color de control central</b>	<input type="radio"/> Pantalla LCD táctil
<b>Tamaño de la pantalla de infoentretenimiento</b>	<input type="radio"/> 7 pulgadas
<b>Bluetooth/Teléfono integrado</b>	<input type="radio"/>
<b>Integración/Duplicación de smartphone</b>	<input type="radio"/> Interconexión/mapeo original

## Cuerpo

<b>Longitud (mm)</b>	3495
<b>Anchura (mm)</b>	1665
<b>Altura (mm)</b>	1554
<b>Distancia entre ejes (mm)</b>	2494
<b>Vía delantera (mm)</b>	1467
<b>Vía trasera (mm)</b>	1429
<b>Tipo de apertura de puertas</b>	-
<b>Número de puertas</b>	5
<b>Número de plazas</b>	4
<b>Capacidad del depósito (L)</b>	28
<b>Volumen del tronco (L)</b>	185-975
<b>Coefficiente aerodinámico (Cx)</b>	-

## Caja de cambios

<b>Abreviatura</b>	Doble embrague seco de 6 velocidades
<b>Número de marchas</b>	6
<b>Tipo de transmisión</b>	Transmisión de doble embrague seco (DCT)

## Dirección del chasis

<b>Tipo de tracción</b>	Motor trasero, tracción trasera (RR)
<b>Tipo de suspensión delantera</b>	Suspensión independiente MacPherson
<b>Tipo de suspensión trasera</b>	Suspensión no independiente de barra de torsión
<b>Tipo de dirección asistida</b>	Asistencia eléctrica
<b>Estructura corporal</b>	Tipo de carga

## Configuración del asiento

## Configuración del asiento (continuación)

<b>Material de los asientos</b>	<ul style="list-style-type: none"><li>• Tejido</li></ul>
<b>Ajuste del asiento principal</b>	<ul style="list-style-type: none"><li>• Ajuste delantero y trasero; • Ajuste del respaldo; • Ajuste de altura (2-dirección)</li></ul>
<b>Método de ajuste del coasiento</b>	<ul style="list-style-type: none"><li>• Ajuste delantero y trasero; • Ajuste del respaldo</li></ul>
<b>Ajuste eléctrico del asiento del conductor y del pasajero.</b>	-
<b>Botones ajustables en la parte trasera del asiento del pasajero delantero</b>	-
<b>Asiento trasero plegable</b>	<ul style="list-style-type: none"><li>• Proporción hacia abajo</li></ul>
<b>Apoyabrazos central delantero/trasero</b>	-
<b>Portavasos trasero</b>	-

## Seguridad activa

<b>Sistema antibloqueo de frenos (ABS)</b>	<ul style="list-style-type: none"><li>•</li></ul>
<b>Distribución electrónica de frenado (EBD/CBC)</b>	<ul style="list-style-type: none"><li>•</li></ul>
<b>Sistema de asistencia a la frenada (EBA/BAS/BA)</b>	<ul style="list-style-type: none"><li>•</li></ul>
<b>Sistema de control de tracción (ASR/TCS/TRC)</b>	<ul style="list-style-type: none"><li>•</li></ul>
<b>Control electrónico de estabilidad (ESC/ESP/DSC)</b>	<ul style="list-style-type: none"><li>•</li></ul>
<b>Recordatorio de cinturón de seguridad</b>	<ul style="list-style-type: none"><li>• Coche completo</li></ul>
<b>Anclajes ISOFIX para sillas infantiles</b>	<ul style="list-style-type: none"><li>•</li></ul>
<b>Sistema de aviso de cambio involuntario de carril (LDWS)</b>	-
<b>Frenado autónomo de emergencia (AEB)</b>	-
<b>Detector de fatiga del conductor</b>	-

## Aire acondicionado/refrigerador

<b>Método de control de temperatura del aire acondicionado</b>	<ul style="list-style-type: none"><li>• Aire acondicionado automático</li></ul>
--	---

## Aire acondicionado/refrigerador (continuación)

<b>Climatización independiente trasera</b>	-
<b>Ventilaciones de aire del asiento trasero</b>	-
<b>Control de zona de temperatura</b>	-
<b>Purificador de aire para coche</b>	-
<b>Filtro PM2.5 para el habitáculo</b>	-

## Seguridad pasiva

<b>Bolsa de aire del conductor y del pasajero</b>	Principal •/Vice •
<b>Airbags laterales delanteros y traseros</b>	Antes •/después-
<b>Airbags de cabeza delanteros y traseros (airbags de cortina)</b>	-

## Freno de rueda

<b>Tipo de frenos delanteros</b>	Tipo de disco de ventilación
<b>Tipo de frenos traseros</b>	Tambor
<b>Tipo de freno de estacionamiento</b>	Freno de mano
<b>Tamaño de neumáticos delanteros</b>	165/65 R15
<b>Tamaño de neumáticos traseros</b>	185/60 R15
<b>Tamaño de la rueda de repuesto</b>	Ninguno

## Audio/Iluminación interior

<b>Número de hablantes</b>	• 2 altavoces
----------------------------	---------------

## Funciones de conducción

<b>Pantalla de información de tráfico de navegación</b>	-
<b>Asistente de carril</b>	-
<b>Sistema de asistencia para mantenerse en el carril</b>	-
<b>Sistema de control de crucero</b>	• Control de crucero

## Funciones de conducción (continuación)

<b>Sistema de navegación por satélite</b>	-
<b>Asistencia de estacionamiento</b>	-

## Iluminación exterior

<b>Fuente de luz de cruce</b>	• Halógeno
<b>Fuente de luz de carretera</b>	• Halógeno
<b>Luces diurnas LED</b>	•
<b>Luces altas y bajas adaptativas</b>	-
<b>Faros automáticos</b>	-
<b>Faros delanteros regulables en altura</b>	•
<b>Retardo de apagado de los faros</b>	-

## Espejos exteriores

<b>Función del espejo exterior</b>	• Ajuste eléctrico; • Calefacción del espejo retrovisor
------------------------------------	---

## Apariencia/antirrobo

<b>Material de la llanta</b>	• Aleación de aluminio
<b>Baúl eléctrico</b>	-
<b>inmovilizador electrónico del motor</b>	•
<b>Sistema de cierre centralizado en el coche</b>	•
<b>Tipo de clave</b>	• Llave de control remoto
<b>Sistema de arranque sin llave</b>	-

## Tragaluz/Vidrio

<b>Tipo de techo solar</b>	• Tragaluz no abierto segmentado
<b>Elevalunas eléctricos delanteros y traseros</b>	Antes •/después-
<b>Función anti-pinzamiento de ventana</b>	-
<b>Espejo de maquillaje para coche</b>	• Posición de conducción principal; • copiloto
<b>Limpiaparabrisas trasero</b>	•

## Color interior y exterior

## Color interior y exterior (continuación)

<b>Color exterior</b>	Rojo Gema: # E92822; plata deslumbrante: # AEB1B2; amarillo ámbar: # FBC64E; naranja lava: # C14A1F, Cristal, Blanco: # FFFFFFF Medianoche, Negro: #000000, Azul estrellado: #0273A6; gris tinta de roca: #7D7F84
<b>Color interior</b>	Negro: #000000; Negro/Blanco: #000000/# FEF5E6; Negro/Naranja: #000000/# E29D30

## Volante/espejo interior

<b>Material del volante</b>	<ul style="list-style-type: none"><li>• Corteza</li></ul>
<b>Ajuste de la posición del volante</b>	<ul style="list-style-type: none"><li>• Ajuste manual hacia arriba y hacia abajo</li></ul>
<b>Volante multifunción</b>	<ul style="list-style-type: none"><li>•</li></ul>
<b>Volante calefactado</b>	-
<b>Memoria del volante</b>	-
<b>Pantalla de visualización de la computadora de viaje</b>	<ul style="list-style-type: none"><li>• Color</li></ul>
<b>Panel de instrumentos LCD completo</b>	-
<b>Tamaño del instrumento LCD</b>	<ul style="list-style-type: none"><li>• 3,5 pulgadas</li></ul>
<b>Función del espejo retrovisor interior</b>	<ul style="list-style-type: none"><li>• Manual antideslumbrante</li></ul>

## Configuración inteligente

<b>Servicios de coche conectado</b>	-
<b>Actualizaciones OTA</b>	-

## Control de conducción

<b>Interruptor de modo de conducción</b>	<ul style="list-style-type: none"><li>• Deportes;</li><li>• Economía</li></ul>
<b>Estacionamiento automático</b>	-
<b>Relación de dirección variable</b>	<ul style="list-style-type: none"><li>•</li></ul>
<b>Tecnología de arranque y parada del motor</b>	<ul style="list-style-type: none"><li>•</li></ul>

## Hardware de conducción

<b>Radar de estacionamiento delantero/trasero</b>	Antes-/después <ul style="list-style-type: none"><li>•</li></ul>
---	--

## Carga en el coche

<b>Puerto multimedia/de carga</b>	•USB;•AUX
<b>Número de puertos USB/ Tipo-C</b>	• 1 primera fila

---

"●" = Equipamiento de serie

"\_" = No disponible

"○" = Equipamiento opcional.

Nota: Estos son vehículos del mercado chino. La cobertura de garantía no está disponible fuera de China.