

Rapport de Détail du Véhicule

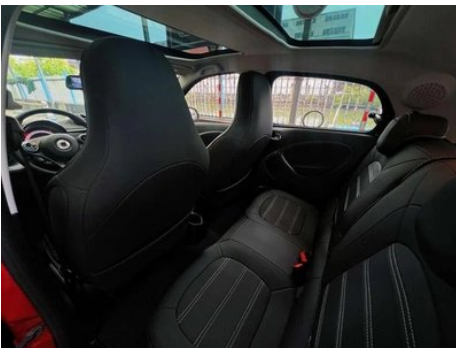
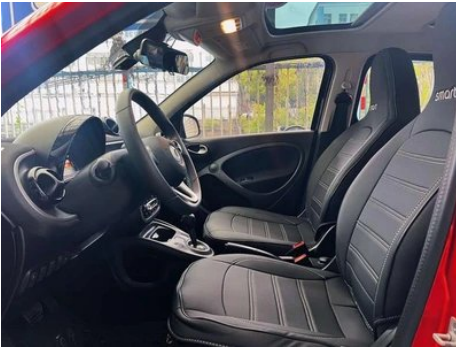
smart forfour 2018 1.0L 52 Version Passion du
kilowatt

Informations de Base

Marque	smart
Kilométrage	45,000 km
Couleur	Noir
Première immatriculation	2018-08-01
Nombre de transferts	0

Images du Véhicule





État du Véhicule

1. Aile arrière droite, Réparation de carrosserie.

Informations de Configuration

Informations sur le modèle

Nom du modèle

smart forfour 2018 1.0L 52 Version
Passion du kilowatt

Informations sur le modèle (suite)

Date de lancement	2018.06
--------------------------	---------

Paramètres de base

Catégorie du véhicule	Mini voiture
Type d'énergie	Essence
Puissance maximale (kW)	52
Couple maximal (N·m)	91
Transmission	Double embrayage sec à 6 vitesses
Type de carrosserie	Hayon
Moteur	1.0L 71 chevaux L3
Dimensions (L×I×H) (mm)	3495*1665*1554
Accélération 0-100 km/h (s)	16.9
Vitesse maximale (km/h)	151
Poids à vide (kg)	1022
Poids total autorisé en charge (kg)	-
Consommation mixte NEDC (L/100 km)	4.7

moteur

Référence moteur	-
Cylindrée (mL)	999
Cylindrée (L)	1.0
Type d'admission	Inspirez naturellement
Configuration des cylindres	L
Nombre de cylindres	3
Soupapes par cylindre	4
Taux de compression	10.54
Distribution	DOHC
Alésage (mm)	72.2
Course (mm)	81.3
Puissance maximale (ch)	71
Régime de puissance maxi (tr/min)	6000
Régime de couple maxi (tr/min)	2850

moteur (suite)

Puissance nette maximale (kW)	-
Indice d'octane	Numéro 95
Système d'alimentation	Éjection électrique multipoint
Matériau de culasse	Alliage d'aluminium
Matériau de bloc-moteur	Alliage d'aluminium

Écran/Système

Écran couleur de contrôle central	<input type="radio"/> Écran LCD tactile
Taille de l'écran d'infodivertissement	<input type="radio"/> 7 pouces
Bluetooth/Téléphone embarqué	<input type="radio"/>
Intégration/Mise en miroir de smartphone	<input type="radio"/> Interconnexion/cartographie d'origine

Corps

Longueur (mm)	3495
Largeur (mm)	1665
Hauteur (mm)	1554
Empattement (mm)	2494
Voie avant (mm)	1467
Voie arrière (mm)	1429
Type d'ouverture des portes	-
Nombre de portes	5
Nombre de places	4
Capacité du réservoir (L)	28
Volume du coffre (L)	185-975
Coefficient de traînée (Cx)	-

Boîte de vitesse

Abréviation	Double embrayage sec à 6 vitesses
Nombre de rapports	6
Type de transmission	Transmission à double embrayage sec (DCT)

Direction du châssis

Type de transmission	Moteur arrière, propulsion arrière (RR)
-----------------------------	---

Direction du châssis (suite)

Type de suspension avant	Suspension indépendante MacPherson
Type de suspension arrière	Suspension non indépendante à poutre de torsion
Type de direction assistée	Aide électrique
Structure du corps	Chargé

Configuration des sièges

Matériau des sièges	• Tissu
Réglage du siège principal	• Réglage avant et arrière; • Réglage dossier; • Réglage haut et bas (2 direction)
Méthode de réglage du siège arrière	• Ajustement avant et arrière; • Réglage du dossier
Réglage électrique du siège conducteur et du siège passager	-
Boutons de réglage arrière du siège passager avant	-
Banquette arrière rabattable	• La proportion est abaissée
Accoudoir central avant/ arrière	-
Porte-gobelet arrière	-

Sécurité active

Système antiblocage des roues (ABS)	•
Répartiteur électronique de freinage (EBD/CBC)	•
Système d'assistance au freinage (EBA/BAS/BA)	•
Système antipatinage (ASR/TCS/TRC)	•
Contrôle électronique de stabilité (ESC/ESP/DSC)	•
Avertisseur de ceinture de sécurité	• Toute la voiture
Fixations ISOFIX pour siège enfant	•
Système d'avertissement de franchissement de ligne (LDWS)	-

Sécurité active (suite)

Système de freinage d'urgence autonome (AEB)	-
Détection de fatigue du conducteur	-

Climatisation/réfrigérateur

Méthode de contrôle de la température de la climatisation	• Climatisation automatique
Climatisation indépendante arrière	-
Bouches d'aération des sièges arrière	-
Contrôle de zone de température	-
Purificateur d'air pour voiture	-
Filtre PM2.5 d'habitacle	-

Sécurité passive

Airbag conducteur/passager	Principal •/Vice •
Airbags latéraux avant/arrière	Avant •/arrière-
Airbags de tête avant/arrière (airbags rideaux)	-

Frein de roue

Type de freins avant	Ventilation à disque
Type de freins arrière	Tumeur
Type de frein de stationnement	Frein à main
Dimensions des pneus avant	165/65 R15
Dimensions des pneus arrière	185/60 R15
Dimensions de la roue de secours	Aucun

Audio/Éclairage intérieur

Nombre de locuteurs	• 2 haut-parleurs
----------------------------	-------------------

Fonctions de conduite

Affichage des informations de trafic de navigation	-
---	---

Fonctions de conduite (suite)

Assistance de voie	-
Système d'assistance au maintien de la voie	-
Système de régulateur de vitesse	• Croisière à vitesse fixe
Système de navigation par satellite	-
Assistance au stationnement	-

Éclairage extérieur

Source de lumière de croisement	• Halogène
Source lumineuse de feux de route	• Halogène
Feux de jour à LED	•
Feux de route et de croisement adaptatifs	-
Phares automatiques	-
Phares réglables en hauteur	•
Délai d'extinction des phares	-

Rétroviseurs extérieurs

Fonction rétroviseur extérieur	• Réglage électrique; • Chauffage du rétroviseur
---------------------------------------	--

Apparence/antivol

Matériau de la jante	• Alliage d'aluminium
Coffre électrique	-
Antidémarrage électronique du moteur	•
Système de verrouillage centralisé dans la voiture	•
Type de clé	• Clé de télécommande
Système de démarrage sans clé	-

Puits de lumière/Verre

Type de toit ouvrant	• Le toit ouvrant ne peut pas être ouvert par étapes
Vitres électriques avant/arrière	Avant •/arrière-

Puits de lumière/Verre (suite)

Fonction anti-pincement de fenêtre	-
Miroir de maquillage pour voiture	• Position de conduite principale; • copilote
Essuie-glace arrière	•

Couleur intérieure et extérieure

Couleur extérieure	Rouge de gemme: # E92822; Argent éblouissant: # AEB1B2; jaune d'ambre: # FBC64E; orange de lave: # C14A1F, Cristal, Blanc: # FFFFFFFF minuit, Noir: #000000, Ciel étoilé bleu: #0273A6; cendres d'encre de roche: #7D7F84
Couleur intérieure	Noir: #000000; noir/blanc: #000000/# FEF5E6; noir/orange: #000000/# E29D30

Volant/rétroviseur intérieur

Matériau du volant	• Cortex
Réglage de la position du volant	• Réglage manuel de haut en bas
Volant multifonction	•
Volant chauffant	-
Mémoire du volant	-
Écran d'affichage de l'ordinateur de bord	• Couleur
Tableau de bord LCD complet	-
Taille de l'instrument LCD	• 3,5 pouces
Fonction rétroviseur intérieur	• Anti-éblouissement manuel

Configuration intelligente

Services de voiture connectée	-
Mises à jour OTA	-

Contrôle de la conduite

Commutateur de mode de conduite	• Mouvement; • Économie
Stationnement automatique	-
Rapport de direction variable	•

Contrôle de la conduite (suite)

Technologie de démarrage et d'arrêt du moteur	•
--	---

Matériel de conduite

Radar de stationnement avant/arrière	Avant-/Après •
---	----------------

Recharge en voiture

Port multimédia/de chargement	•USB;•AUX
Nombre de ports USB/Type-C	• 1 au premier rang

"●" = Équipement de série

"-" = Non disponible

"○" = Équipement en option.

Remarque : Il s'agit de véhicules du marché chinois. La couverture de garantie n'est pas disponible en dehors de la Chine.