

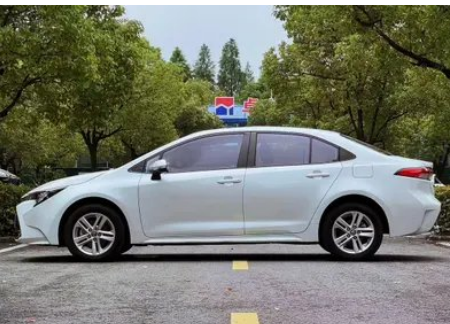
Rapport de Détail du Véhicule

Toyota Levin 2021 185T CVT Version de luxe

Informations de Base

Marque	Toyota
Kilométrage	67,000 km
Couleur	Blanc
Première immatriculation	2020-07-01
Nombre de transferts	0

Images du Véhicule





État du Véhicule

1. Support de radiateur, Traces de démontage. 2. Longeron latéral supérieur gauche, Réparation de peinture. 3. Bas de caisse gauche, Déformation du côté extérieur. 4. Structure de l'aile avant droite, Déformation, Fissure, Réparation de carrosserie. 5. Aile arrière gauche, Réparation de peinture, Réparation de carrosserie. 6. Aile arrière droite, Réparation de peinture, Réparation de carrosserie.

Informations de Configuration

Informations sur le modèle

Nom du modèle	Toyota Levin 2021 185T CVT Version de luxe
Date de lancement	2020.06

Paramètres de base

Catégorie du véhicule	Voiture compacte
------------------------------	------------------

Paramètres de base (suite)

Type d'énergie	Essence
Puissance maximale (kW)	85
Couple maximal (N·m)	185
Transmission	Variation en cascade CVT (10 vitesses analogiques)
Type de carrosserie	Berline
Moteur	1.2T 116 chevaux L4
Dimensions (L×I×H) (mm)	4640*1780*1455
Accélération 0-100 km/h (s)	-
Vitesse maximale (km/h)	-
Poids à vide (kg)	1360
Poids total autorisé en charge (kg)	-
Consommation mixte NEDC (L/100 km)	5.6
Accélération mesurée 0-100 km/h (s)	10.66
Distance de freinage 100-0 km/h (m)	38.52
Consommation réelle (L/100 km)	7.1

moteur

Référence moteur	9NR
Cylindrée (mL)	1197
Cylindrée (L)	1.2
Type d'admission	Turbo
Configuration des cylindres	L
Nombre de cylindres	4
Soupapes par cylindre	4
Taux de compression	10
Distribution	DOHC
Alésage (mm)	71.5
Course (mm)	74.5
Puissance maximale (ch)	116

moteur (suite)

Régime de puissance maxi (tr/min)	5200-5600
Régime de couple maxi (tr/min)	1500-4000
Puissance nette maximale (kW)	85
Indice d'octane	Numéro 92
Système d'alimentation	Pulvérisation directe
Matériau de culasse	Alliage d'aluminium
Matériau de bloc-moteur	Alliage d'aluminium
Disposition du moteur	Horizontal
Technologies spécifiques aux moteurs	VVT-iW

Écran/Système

Écran couleur de contrôle central	<ul style="list-style-type: none">• Écran LCD tactile
Taille de l'écran d'infodivertissement	<ul style="list-style-type: none">• 9 pouces
Bluetooth/Téléphone embarqué	<ul style="list-style-type: none">•
Système de contrôle de reconnaissance vocale	<ul style="list-style-type: none">• Système multimédia;• Navigation;• Téléphone;• Toit ouvrant

Corps

Longueur (mm)	4640
Largeur (mm)	1780
Hauteur (mm)	1455
Empattement (mm)	2700
Voie avant (mm)	1527
Voie arrière (mm)	1526
Type d'ouverture des portes	Porte battante
Nombre de portes	4
Nombre de places	5
Capacité du réservoir (L)	50
Volume du coffre (L)	471
Coefficient de traînée (Cx)	-
Angle d'attaque (°)	12

Corps (suite)

Angle de fuite (°)	10
---------------------------	----

Boîte de vitesse

Abréviation	Variation en cascade CVT (10 vitesses analogiques)
Nombre de rapports	10
Type de transmission	Transmission à variation continue (CVT)

Direction du châssis

Type de transmission	Moteur avant, traction avant (FF)
Type de suspension avant	Suspension indépendante MacPherson
Type de suspension arrière	Suspension indépendante multi-bras de type E
Type de direction assistée	Aide électrique
Structure du corps	Chargé

Configuration des sièges

Matériau des sièges	• Tissu; ○ Imitation de la peau
Réglage du siège principal	• Réglage avant et arrière; • Réglage dossier; • Réglage haut et bas (2 direction)
Méthode de réglage du siège arrière	• Ajustement avant et arrière; • Réglage du dossier
Réglage électrique du siège conducteur et du siège passager	-
Boutons de réglage arrière du siège passager avant	-
Banquette arrière rabattable	• La proportion est abaissée
Accoudoir central avant/arrière	Avant •/arrière-
Porte-gobelet arrière	-

Sécurité active

Système antiblocage des roues (ABS)	•
Répartiteur électronique de freinage (EBD/CBC)	•
Système d'assistance au freinage (EBA/BAS/BA)	•

Sécurité active (suite)

Système antipatinage (ASR/TCS/TRC)	•
Contrôle électronique de stabilité (ESC/ESP/DSC)	•
Système de surveillance de la pression des pneus (TPMS)	• Affichage de la pression des pneus
Avertisseur de ceinture de sécurité	• Toute la voiture
Fixations ISOFIX pour siège enfant	•
Système d'avertissement de franchissement de ligne (LDWS)	•
Système de freinage d'urgence autonome (AEB)	•
Détection de fatigue du conducteur	-
Système d'appel d'urgence (eCall)	•

Climatisation/réfrigérateur

Méthode de contrôle de la température de la climatisation	• Climatisation manuelle
Climatisation indépendante arrière	-
Bouches d'aération des sièges arrière	•
Contrôle de zone de température	-
Purificateur d'air pour voiture	-
Filtre PM2.5 d'habitacle	•

Sécurité passive

Airbag conducteur/passager	Principal •/Vice •
Airbags latéraux avant/arrière	Avant •/arrière-
Airbags de tête avant/arrière (airbags rideaux)	• Avant/arrière •
Airbag genoux	• Airbags au genou de conduite principale

Sécurité passive (suite)

Coussin gonflable du siège passager	•
--	---

Frein de roue

Type de freins avant	Ventilation à disque
Type de freins arrière	Type de disque
Type de frein de stationnement	Voiture de stationnement électronique
Dimensions des pneus avant	205/55 R16
Dimensions des pneus arrière	205/55 R16
Dimensions de la roue de secours	Non pleine taille

Audio/Éclairage intérieur

Nombre de locuteurs	• 4 haut-parleurs
----------------------------	-------------------

Fonctions de conduite

Affichage des informations de trafic de navigation	•
Assistance de voie	-
Système d'assistance au maintien de la voie	•
Système de régulateur de vitesse	• Croisière adaptative à pleine vitesse
Système de navigation par satellite	•
Assistance au stationnement	-

Éclairage extérieur

Source de lumière de croisement	•LED
Source lumineuse de feux de route	•LED
Feux de jour à LED	•
Feux de route et de croisement adaptatifs	•
Phares automatiques	•
Phares réglables en hauteur	•
Délai d'extinction des phares	-

Rétroviseurs extérieurs

Fonction rétroviseur extérieur	<ul style="list-style-type: none">• Réglage électrique
---------------------------------------	--

Apparence/antivol

Matériau de la jante	<ul style="list-style-type: none">• Alliage d'aluminium
Coffre électrique	-
Antidémarrage électronique du moteur	<ul style="list-style-type: none">•
Système de verrouillage centralisé dans la voiture	<ul style="list-style-type: none">•
Type de clé	<ul style="list-style-type: none">• Clé de télécommande
Système de démarrage sans clé	<ul style="list-style-type: none">•
Fonction d'entrée sans clé	<ul style="list-style-type: none">• Première rangée

Puits de lumière/Verre

Type de toit ouvrant	<ul style="list-style-type: none">• Toit ouvrant électrique
Vitres électriques avant/arrière	<ul style="list-style-type: none">• Avant/arrière •
Fonction de levage de vitre à une touche	<ul style="list-style-type: none">• Toute la voiture
Fonction anti-pincement de fenêtre	<ul style="list-style-type: none">•
Miroir de maquillage pour voiture	<ul style="list-style-type: none">• Position de conduite principale; • copilote
Essuie-glace arrière	-

Couleur intérieure et extérieure

Couleur extérieure	Blanc perle platine: # DCE2E0; rouge flamme rouge: # C81414; jaune citron: # EBDA68; rouge corail: #820305; argent cristal: # 9BA8AB; bleu fluorite: # 1432DC; noir de cristal d'encre: #000000
Couleur intérieure	Noir: #414544; Noir/Gris: #000000/ # E6E6E6

Volant/rétroviseur intérieur

Matériau du volant	<ul style="list-style-type: none">• Plastique
Réglage de la position du volant	<ul style="list-style-type: none">• Ajustement manuel de haut en bas
Volant multifonction	<ul style="list-style-type: none">•
Volant chauffant	-
Mémoire du volant	-

Volant/rétroviseur intérieur (suite)

Écran d'affichage de l'ordinateur de bord	<ul style="list-style-type: none">• Couleur
Tableau de bord LCD complet	-
Taille de l'instrument LCD	<ul style="list-style-type: none">• 4.2 pouces
Fonction rétroviseur intérieur	<ul style="list-style-type: none">• Anti-éblouissement manuel

Configuration intelligente

Services de voiture connectée	<ul style="list-style-type: none">•
Mises à jour OTA	-

Contrôle de la conduite

Commutateur de mode de conduite	<ul style="list-style-type: none">• Mouvement
Stationnement automatique	<ul style="list-style-type: none">•
Aide au démarrage en côte	<ul style="list-style-type: none">•
Technologie de démarrage et d'arrêt du moteur	<ul style="list-style-type: none">•

Matériel de conduite

Radar de stationnement avant/arrière	-
Système de caméras d'aide à la conduite	<ul style="list-style-type: none">• Image inversée

Recharge en voiture

Port multimédia/de chargement	<ul style="list-style-type: none">• USB
Nombre de ports USB/Type-C	<ul style="list-style-type: none">• 1 avant/1 arrière

Forfait optionnel

Forfait optionnel	Sac optionnel en cuir haut de gamme (2000 yuans; comprend: siège en cuir haut de gamme/ accoudoir de porte intérieure/ accoudoir central avant, panneau de décoration de porte d'entrée souple haut de gamme)
-------------------	---

"●" = Équipement de série

"□" = Non disponible

"○" = Équipement en option.

Remarque : Il s'agit de véhicules du marché chinois. La couverture de garantie n'est pas disponible en dehors de la Chine.