

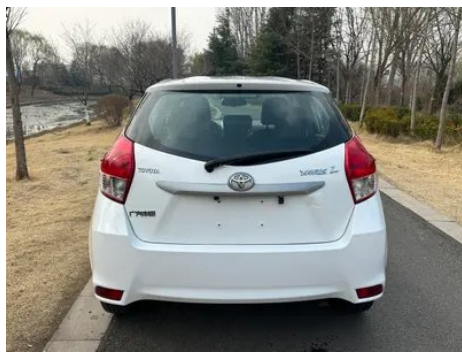
Отчет о Деталях Автомобиля

Toyota Yaris L 2015 1.5G Автоматическое ослепительное окно в крыше

Основная Информация

Марка	Toyota
Пробег	80,000 km
Цвет	Белый
Первая регистрация	2015-02-01
Количество передач	1

Изображения Автомобиля





Состояние Автомобиля

1. Правый порог кузова, Деформация внешней стороны, Кузовной ремонт внешней стороны. 2. Задняя панель кузова, Деформация. 3. Правая задняя боковина, Ремонт лакокрасочного покрытия, Кузовной ремонт.

Информация о Конфигурации

Информация о модели

Наименование модели	Toyota Yaris L 2015 1.5G Автоматическое ослепительное окно в крыше
Дата выпуска	2014.10

Основные параметры

Класс автомобиля	Маленькая тележка
Тип энергии	Бензин
Максимальная мощность (кВт)	79
Максимальный крутящий момент (Н·м)	140
Трансмиссия	4 передачи автоматический
Тип кузова	Хэтчбек
Двигатель	1.5L 107 Мощность лошадиная сила L4
Габариты (Д×Ш×В) (мм)	4115*1700*1495
Разгон 0-100 км/ч (с)	-
Максимальная скорость (км/ч)	-
Снаряженная масса (кг)	-

Основные параметры (продолжение)

Полная масса (кг)	-
Расход топлива по циклу NEDC (л/100км)	5.7

двигатель

Модель двигателя	7NR-FE
Рабочий объем (мл)	1498
Рабочий объем (л)	1.5
Тип впуска	Естественный вдох
Компоновка цилиндров	L
Количество цилиндров	4
Клапанов на цилиндр	4
Газораспределительный механизм	DOHC
Максимальная мощность (л.с.)	107
Обороты максимальной мощности (об/мин)	6000
Обороты максимального крутящего момента (об/мин)	4200
Максимальная полезная мощность (кВт)	-
Октановое число	№ 92.
Система подачи топлива	Многоточечный электрический впрыск
Материал головки блока цилиндров	Алюминиевый сплав
Материал блока цилиндров	Алюминиевый сплав
Технологии, специфичные для двигателей	Двойной VVT-i система изменения фаз газораспределения

Экран/Система

Bluetooth/ Автомобильный телефон	-
CD/DVD-проигрыватель	• CD на одном диске

Тело

Длина (мм)	4115
Ширина (мм)	1700

Тело (продолжение)

Высота (мм)	1495
Колесная база (мм)	2550
Передняя колея (мм)	1460
Задняя колея (мм)	1460
Дорожный просвет при полной загрузке (мм)	125
Тип открывания дверей	-
Количество дверей	5
Количество мест	5
Объем топливного бака (л)	42
Объем багажника (л)	326
Коэффициент аэродинамического сопротивления (Cd)	-

Коробка передач

Аббревиатура	4 передачи автоматический
Количество передач	4
Тип трансмиссии	Автоматическая коробка передач (АТ)

Рулевое управление шасси

Тип привода	Переднемоторный, переднеприводный (FF)
Тип передней подвески	Независимая подвеска McPherson
Тип задней подвески	Балка кручения, независимая подвеска
Тип усилителя руля	Электрический усилитель
Строение тела	Несущая

Конфигурация сидений

Регулировка основного сиденья	• Регулировка вперед и назад; • регулировка спинки; • регулировка высоты (2)
Метод регулировки совместного сиденья	• Регулировка вперед и назад; • регулировка спинки
Электрорегулировка сиденья водителя и пассажира	-
Кнопки регулировки заднего сиденья переднего пассажира	-

Конфигурация сидений (продолжение)

Заднее сиденье складное	• Пропорциональное опускание
Передний/задний центральный подлокотник	До •/после-
Задний подстаканник	-

Активная безопасность

Антиблокировочная система (ABS)	•
Электронное распределение тормозных усилий (EBD/CBC)	•
Система экстренного торможения (EBA/BAS/BA)	•
Система контроля тяги (ASR/TCS/TRC)	-
Система курсовой устойчивости (ESC/ESP/DSC)	-
Система напоминания о ремне безопасности	•
Крепления ISOFIX для детских кресел	•
Система предупреждения о съезде с полосы (LDWS)	-
Система автономного экстренного торможения (AEB)	-
Система обнаружения усталости водителя	-

Кондиционер/холодильник

Метод регулирования температуры в системе кондиционирования воздуха	• Ручной кондиционер
Независимая система климат-контроля для задних пассажиров	-
Вентиляционные отверстия на задних сиденьях	-

Кондиционер/холодильник (продолжение)

Контроль температурной зоны	-
Автомобильный очиститель воздуха	-
Салонный фильтр PM2.5	-

Пассивная безопасность

Подушка безопасности водителя/пассажира	Мастер •/Заместитель •
Передние/задние боковые подушки безопасности	До •/после-
Подушки безопасности для защиты головы спереди/сзади (шторки безопасности)	-

Колесный тормоз

Тип передних тормозов	Вентиляционный диск
Тип задних тормозов	Барабан
Тип стояночного тормоза	Ручной тормоз
Размер передних шин	185/60 R15
Размер задних шин	185/60 R15
Размер запасного колеса	Полный размер

Аудио/Внутреннее освещение

Количество говорящих	• 4-5 рогов
----------------------	-------------

Функции вождения

Навигационный дисплей дорожной информации	-
Помощь в удержании полосы движения	-
Система помощи при движении по полосе	-
Спутниковая навигационная система	-
Помощь при парковке	-

Внешнее освещение

Источник света ближнего света	• Галоген
Источник света дальнего света	• Галоген

Внешнее освещение (продолжение)

Светодиодные дневные ходовые огни	-
Адаптивный дальний и ближний свет	-
Автоматические фары	-
Передние противотуманные фары	•
Регулируемые по высоте фары	•
Задержка выключения фар	-

Внешние зеркала

Функция внешнего зеркала	• Электрическая регулировка
--------------------------	-----------------------------

Внешний вид/противоугонное

Материал обода	• Алюминиевый сплав
Электронный иммобилайзер двигателя	•
Центральный замок в автомобиле	•
Тип ключа	• Ключ дистанционного управления
Система бесключевого запуска	-

Мансардное окно/стекло

Тип люка	• Электрический люк
Передние/задние электрические стеклоподъемники	До •/после •
Функция защиты от заземления окон	-
Задний дворник	•

Цвет интерьера и экстерьера

Цвет кузова	Скайрим белый #FEFEFE Полярное сияние синий #2E8CBD Коралловый красный #820305 Кристалл серебро #9BA8AB Вольфрамовый золотой серый #353F39 Красочный зеленый #4A7B39 Ослепительный черный #030303
-------------	---

Цвет интерьера и экстерьера (продолжение)

Цвет салона	Черный #414544 Черный Синий #414544 #7B86BC Черный Бежевый #414544 #F8E9D1
-------------	--

Рулевое колесо/внутреннее зеркало

Регулировка положения рулевого колеса	• Ручная регулировка вверх и вниз
Многофункциональное рулевое колесо	-
Подогрев рулевого колеса	-
Память рулевого колеса	-
Полностью ЖК-панель приборов	-
Функция внутреннего зеркала заднего вида	• Ручная антибликовая

Интеллектуальная конфигурация

Сервисы подключенного автомобиля	-
Обновления по воздуху (ОТА)	-

Контроль вождения

Автоматическая парковка	-
-------------------------	---

Приводное оборудование

Передний/задний парковочный радар	-
-----------------------------------	---

Зарядка в автомобиле

Мультимедийный/зарядный порт	•USB;•AUX
------------------------------	-----------

"●" = Стандартное оборудование

"_" = Недоступно

"○" = Опциональное оборудование.

Примечание: Это автомобили для китайского рынка.
Гарантийное покрытие недоступно за пределами Китая.