

Informe de Detalles del Vehículo

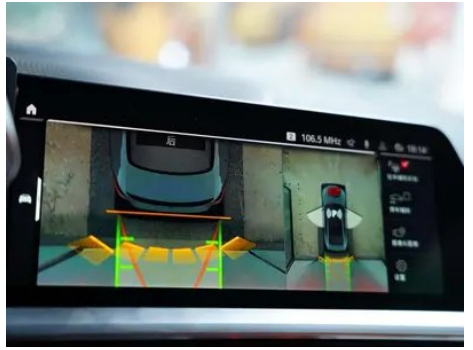
BMW M4 2022 M4 Coupé Versión Thunder

Información Básica

Marca	BMW
Kilometraje	24,800 km
Color	Amarillo
Primera matriculación	2023-01-01
Número de transferencias	0

Imágenes del Vehículo







Condición del Vehículo

1. Paneles metálicos de carrocería originales con pintura de fábrica.

Información de Configuración

Información del modelo

Nombre del modelo	BMW M4 2022 M4 Coupé Versión Thunder
Fecha de lanzamiento	2022.08

Parámetros básicos

Categoría del vehículo	Coche mediano
Tipo de energía	Gasolina
Potencia máxima (kW)	375
Par máximo (N·m)	650
Transmisión	8 velocidades
Tipo de carrocería	Coche deportivo de techo rígido
Motor	3.0T 510 Caballos de fuerza L6
Dimensiones (LxAxA) (mm)	4803*1887*1402
Aceleración 0-100 km/h (s)	3.9
Velocidad máxima (km/h)	250
Peso en vacío (kg)	1730
Peso máximo autorizado (kg)	2155
Consumo combinado WLTP (L/100 km)	10

motor

Modelo de motor	S58B30A
Cilindrada (mL)	2993
Cilindrada (L)	3.0
Tipo de admisión	Doble turbo
Configuración de cilindros	L

motor (continuación)

Número de cilindros	6
Válvulas por cilindro	4
Relación de compresión	9.3
Distribución	DOHC
Diámetro (mm)	84
Carrera (mm)	90
Potencia máxima (CV)	510
Régimen de potencia máxima (rpm)	6250
Régimen de par máximo (rpm)	2750-5500
Potencia neta máxima (kW)	375
Octanaje	95.
Sistema de alimentación	Spray directo
Material de culata	Aleación de aluminio
Material de bloque motor	Aleación de aluminio
Disposición del motor	Vertical
Tecnologías específicas del motor	Double VANOS/Valvetronic

Pantalla/Sistema

Pantalla a color de control central	<ul style="list-style-type: none">• Pantalla LCD táctil
Tamaño de la pantalla de infoentretenimiento	<ul style="list-style-type: none">• 10.25 pulgadas
Bluetooth/Teléfono integrado	<ul style="list-style-type: none">•
Integración/Duplicación de smartphone	<ul style="list-style-type: none">• Compatibilidad con Apple CarPlay;• Compatibilidad con Baidu CarLife
Sistema de control de reconocimiento de voz	<ul style="list-style-type: none">• Sistema multimedia;• Navegación;• Teléfono;• Aire acondicionado
Sistema inteligente a bordo del vehículo	<ul style="list-style-type: none">• iDrive

Cuerpo

Longitud (mm)	4803
Anchura (mm)	1887
Altura (mm)	1402

Cuerpo (continuación)

Distancia entre ejes (mm)	2857
Vía delantera (mm)	-
Vía trasera (mm)	-
Tipo de apertura de puertas	Puerta batiente
Número de puertas	2
Número de plazas	4
Capacidad del depósito (L)	59
Volumen del tronco (L)	-
Coefficiente aerodinámico (Cx)	-

Caja de cambios

Abreviatura	8 velocidades
Número de marchas	8
Tipo de transmisión	Transmisión automática con modo manual (AT)

Tracción en las cuatro ruedas/todoterreno

Diferencial de deslizamiento limitado/ Bloqueo diferencial	<ul style="list-style-type: none">Diferencial de deslizamiento limitado del eje trasero
---	---

Dirección del chasis

Tipo de tracción	Motor delantero, tracción trasera (FR)
Tipo de suspensión delantera	Suspensión independiente Macpherson de doble bola
Tipo de suspensión trasera	Suspensión independiente de cinco brazos
Tipo de dirección asistida	Asistencia eléctrica
Estructura corporal	Tipo de carga

Configuración del asiento

Material de los asientos	<ul style="list-style-type: none">Cuero genuino
Ajuste del asiento principal	<ul style="list-style-type: none">Ajuste hacia adelante y hacia atrás;Ajuste del respaldo;Ajuste de altura (4 en dirección);Ajuste del retalón de la pierna;Soporte de cintura (4 en dirección)

Configuración del asiento (continuación)

Método de ajuste del coasiento	<ul style="list-style-type: none">• Ajuste hacia adelante y hacia atrás;• Ajuste del respaldo;• Ajuste de altura (4 en dirección);• Ajuste del retalón de la pierna;• Soporte de cintura (4 en dirección)
Ajuste eléctrico del asiento del conductor y del pasajero.	Principal •/Vice •
Funciones del asiento delantero	<ul style="list-style-type: none">• Calefacción Ventilación (8300 Yuan)
Función de memoria del asiento eléctrico	<ul style="list-style-type: none">• Posición de conducción
Botones ajustables en la parte trasera del asiento del pasajero delantero	-
Asiento trasero plegable	<ul style="list-style-type: none">• Proporción hacia abajo
Apoyabrazos central delantero/trasero	Antes •/después-
Portavasos trasero	-
Asientos de estilo deportivo	<ul style="list-style-type: none">•

Seguridad activa

Sistema antibloqueo de frenos (ABS)	<ul style="list-style-type: none">•
Distribución electrónica de frenado (EBD/CBC)	<ul style="list-style-type: none">•
Sistema de asistencia a la frenada (EBA/BAS/BA)	<ul style="list-style-type: none">•
Sistema de control de tracción (ASR/TCS/TRC)	<ul style="list-style-type: none">•
Control electrónico de estabilidad (ESC/ESP/DSC)	<ul style="list-style-type: none">•
Sistema de monitorización de presión de neumáticos (TPMS)	<ul style="list-style-type: none">• Pantalla de presión de neumáticos
Recordatorio de cinturón de seguridad	<ul style="list-style-type: none">• Vehículo completo
Anclajes ISOFIX para sillas infantiles	<ul style="list-style-type: none">•
Sistema de aviso de cambio involuntario de carril (LDWS)	<ul style="list-style-type: none">•

Seguridad activa (continuación)

Frenado autónomo de emergencia (AEB)	•
Detector de fatiga del conductor	•
Alerta de colisión frontal (FCW)	•
Sistema de llamada de emergencia (eCall)	•

Aire acondicionado/refrigerador

Método de control de temperatura del aire acondicionado	• Aire acondicionado automático
Climatización independiente trasera	•
Ventilaciones de aire del asiento trasero	•
Control de zona de temperatura	•
Purificador de aire para coche	-
Filtro PM2.5 para el habitáculo	-

Seguridad pasiva

Bolsa de aire del conductor y del pasajero	Principal •/Vice •
Airbags laterales delanteros y traseros	Antes •/después-
Airbags de cabeza delanteros y traseros (airbags de cortina)	Antes •/después •
Protección pasiva de peatones	•

Freno de rueda

Tipo de frenos delanteros	Tipo de disco de ventilación
Tipo de frenos traseros	Tipo de disco de ventilación
Tipo de freno de estacionamiento	Estacionado electrónico
Tamaño de neumáticos delanteros	275/40 R18
Tamaño de neumáticos traseros	285/35 R19

Freno de rueda (continuación)

Tamaño de la rueda de repuesto	Herramienta de reparación de neumáticos
---------------------------------------	---

Audio/Iluminación interior

Marca del altavoz	• Harman/Kardon
Número de hablantes	• ≥ 12 altavoces
Iluminación ambiental interior	• 11 colores

Funciones de conducción

Pantalla de información de tráfico de navegación	•
Asistente de carril	○
Sistema de asistencia para mantenerse en el carril	•
Sistema de control de crucero	• Crucero de velocidad constante; ○ Crucero adaptativo de velocidad completa
Sistema de navegación por satélite	•
Nivel de asistencia a la conducción	○L2
Centrado de carril	○
Reconocimiento de señales de tráfico vial	○
Seguimiento inverso	•
Asistencia de estacionamiento	•
Asistencia de cambio de carril	○

Iluminación exterior

Fuente de luz de cruce	•LED
Fuente de luz de carretera	• Láser
Luces diurnas LED	•
Luces altas y bajas adaptativas	•
Faros automáticos	•
Faros delanteros regulables en altura	•
Retardo de apagado de los faros	•

Iluminación exterior (continuación)

Encender las luces delanteras	<ul style="list-style-type: none">•
--------------------------------------	---

Espejos exteriores

Función del espejo exterior	<ul style="list-style-type: none">• Ajuste eléctrico; • Plegable eléctrico; • Memoria del espejo retrovisor; • Calefacción del espejo retrovisor; • Voltar automáticamente hacia abajo; • Bloquear el automóvil y plegar automáticamente; • Automático antideslumbrante
------------------------------------	---

Apariencia/antirrobo

Material de la llanta	<ul style="list-style-type: none">• Aleación de aluminio
Baúl eléctrico	<ul style="list-style-type: none">•
inmovilizador electrónico del motor	<ul style="list-style-type: none">•
Sistema de cierre centralizado en el coche	<ul style="list-style-type: none">•
Tipo de clave	<ul style="list-style-type: none">• Llave de control remoto Tecla de pantalla LCD táctil (3500 Yuan)
Sistema de arranque sin llave	<ul style="list-style-type: none">•
Función de entrada sin llave	<ul style="list-style-type: none">• Vehículo completo
Kit de apariencia	<ul style="list-style-type: none">• Estilo deportivo
Maletero manos libres	<ul style="list-style-type: none">•
Diseño de puerta sin marco	<ul style="list-style-type: none">•

Tragaluz/Vidrio

Elevalunas eléctricos delanteros y traseros	Antes •/después-
Función de elevación de ventana con un solo toque	<ul style="list-style-type: none">• Vehículo completo
Función anti-pinzamiento de ventana	<ul style="list-style-type: none">•
Espejo de maquillaje para coche	<ul style="list-style-type: none">• Iluminación del conductor principal; • Iluminación del copiloto
Limpiaparabrisas trasero	-
Función de limpiaparabrisas con sensor de lluvia	<ul style="list-style-type: none">• Tipo de inducción de lluvia

Color interior y exterior

Color interior y exterior (continuación)

Color exterior	Sao Paulo amarillo #CFD78A Toronto rojo #820A0A Gris turmalina #4D4F50 Gema verde #252425 Isla de Man Verde #0FAEB4 Gris de Brooklyn #949B9B Azul de mango Porti #354E83 Gris #545455 Montaña nevada blanca #FAFAFA Macao azul #50589D Ceniza tiza #A99E95 Verde menta #0AAFB4 Verde urbano #779068 Bahía azul #479BC6 Verde exquisito #43B94A Gris moderno #B1A9A4 Azul de Santorini #1BA1F0 Cobre Sepang #57534A Atlantis Azul #153397 Verde británico #0A3A34 Verde fluorescente #00DC70 Gris negro #1E1E1E Azul piedra Danquan #26306E Carrera amarilla #FAFA96 Azul de mango Porti mate #354E83 Negro mate #000000 Blanco brillante mate #FFFFFF Naranja de sol esmerilado #B03830 Gris oscuro esmerilado #646462 Arenisca rojo #820A0A
Color interior	Negro Naranja de Kalami #000000 #9D5429 Negro Azul Yasmarina #000000 #3C566B Negro Yunjinhong #000000 #D53E33 Negro Silverstone blanco #000000 #919598 Negro #000000 Negro Trufa marrón #000000 #5E301B Negro Fiordo azul #000000 #0260D2 Negro Blanco marfil #000000 #FFFFFF

Volante/espejo interior

Material del volante	<ul style="list-style-type: none">• Cuero genuino
Ajuste de la posición del volante	<ul style="list-style-type: none">• Ajuste manual hacia arriba y hacia abajo
Volante multifunción	<ul style="list-style-type: none">•
Volante calefactado	○(USD 397)
Memoria del volante	-
Pantalla de visualización de la computadora de viaje	<ul style="list-style-type: none">• Color
Panel de instrumentos LCD completo	<ul style="list-style-type: none">•
Tamaño del instrumento LCD	<ul style="list-style-type: none">• 12,3 pulgadas

Volante/espejo interior (continuación)

Función del espejo retrovisor interior	<ul style="list-style-type: none">• Antideslumbrante automático
Cambio de marchas	<ul style="list-style-type: none">• Cambio de manillar electrónico
Pantalla digital de visualización frontal HUD	<ul style="list-style-type: none">•
Dispositivo ETC	○(USD 147)
Levas de cambio en el volante	<ul style="list-style-type: none">•

Configuración inteligente

Servicios de coche conectado	<ul style="list-style-type: none">•
Actualizaciones OTA	<ul style="list-style-type: none">•
Red 4G/5G	<ul style="list-style-type: none">•4G
Función remota de la aplicación móvil	<ul style="list-style-type: none">• Control de puertas; • Arranque del vehículo; • Control del climatizador; • Comprobación del estado del vehículo/diagnóstico; • Localización del vehículo / buscar mi coche; • Servicios para el propietario (estaciones de carga, gasolineras, aparcamientos, etc.)
puntos de acceso wifi	○

Control de conducción

Interruptor de modo de conducción	<ul style="list-style-type: none">• Deportes; • Estándar/Comodidad; • Personalización/Personalización
Estacionamiento automático	<ul style="list-style-type: none">•
Asistencia de arranque en pendiente	<ul style="list-style-type: none">•
Función de suspensión variable	<ul style="list-style-type: none">• Ajuste de la amortiguación de la suspensión
Relación de dirección variable	<ul style="list-style-type: none">•
Tecnología de arranque y parada del motor	<ul style="list-style-type: none">•

Hardware de conducción

Radar de estacionamiento delantero/trasero	Antes •/después •
Sistema de cámaras de asistencia a la conducción	<ul style="list-style-type: none">• Imagen panorámica de 360 grados
Cámara de percepción frontal	<ul style="list-style-type: none">• Monocular

Hardware de conducción (continuación)

Número de cámaras	• 5
Número de radares ultrasónicos	• 12

Carga en el coche

Puerto multimedia/de carga	•USB;•Type-C
Número de puertos USB/ Tipo-C	• 2 en la primera fila Primera fila 2 Uno La fila de atrás 2 Uno (2200 Yuan)
Función de carga inalámbrica del teléfono móvil	Primera fila (4800 Yuan)

Paquete opcional

Paquete opcional	Sistema automático de asistencia a la conducción Pro (19500 Yuan Contiene Advertencia de colisión hacia adelante y asistencia de frenado de emergencia Asistencia de corrección de carril Advertencia de punto ciego Asistencia de reconocimiento de límite de velocidad Asistencia a la conducción Asistencia de congestión de tráfico Asistencia para cambiar de carril Función de asistencia de parada de emergencia) M Componentes exteriores de fibra de carbono (45700 Yuan Contiene M Componentes exteriores de fibra de carbono)
-------------------------	--

"●" = Equipamiento de serie

"_" = No disponible

"○" = Equipamiento opcional.

Nota: Estos son vehículos del mercado chino. La cobertura de garantía no está disponible fuera de China.