

Informe de Detalles del Vehículo

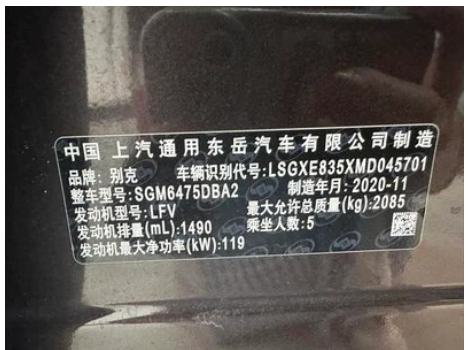
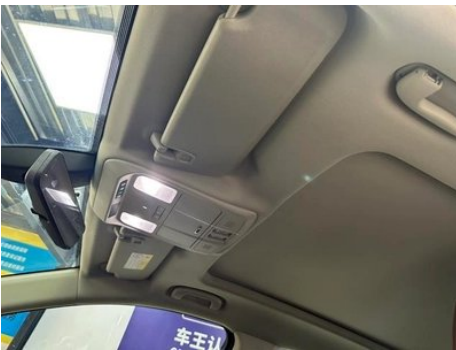
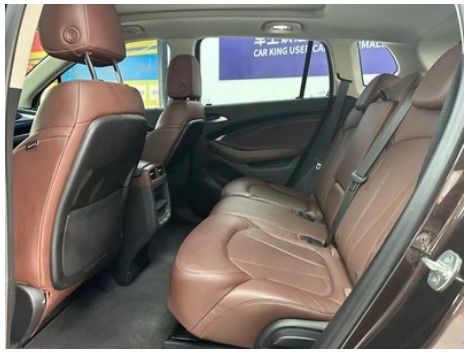
Envision 2021 532T Lujo con tracción en dos ruedas

Información Básica

Marca	Buick
Kilometraje	50,000 km
Color	Color café
Primera matriculación	2022-07-01
Número de transferencias	0

Imágenes del Vehículo







Condición del Vehículo

1. Aleta trasera izquierda, Reparación de pintura. 2. Aleta trasera derecha, Reparación de carrocería.

Información de Configuración

Información del modelo

Nombre del modelo	Oncovey Plus 2021 532T Lujo con tracción en dos ruedas
Fecha de lanzamiento	2020.11

Parámetros básicos

Categoría del vehículo	SUV mediano
Tipo de energía	Gasolina
Potencia máxima (kW)	124
Par máximo (N·m)	250
Transmisión	Doble embrague seco de 7 velocidades
Tipo de carrocería	SUV
Motor	1.5T 169 caballos de fuerza L4
Dimensiones (LxAxA) (mm)	4694*1839*1686
Aceleración 0-100 km/h (s)	10.3
Velocidad máxima (km/h)	190
Peso en vacío (kg)	1610
Peso máximo autorizado (kg)	-

Parámetros básicos (continuación)

Consumo combinado NEDC (L/100 km)	6.6
--	-----

motor

Modelo de motor	LFV
Cilindrada (mL)	1490
Cilindrada (L)	1.5
Tipo de admisión	Turbo
Configuración de cilindros	L
Número de cilindros	4
Válvulas por cilindro	4
Distribución	DOHC
Potencia máxima (CV)	169
Régimen de potencia máxima (rpm)	5600
Régimen de par máximo (rpm)	1700-4400
Potencia neta máxima (kW)	119
Octanaje	92.
Sistema de alimentación	Spray directo
Material de culata	Aleación de aluminio
Material de bloque motor	Aleación de aluminio
Disposición del motor	Horizontal

Pantalla/Sistema

Pantalla a color de control central	<ul style="list-style-type: none">• Pantalla LCD táctil
Tamaño de la pantalla de infoentretenimiento	<ul style="list-style-type: none">• 8 pulgadas; ○ 10 pulgadas
Bluetooth/Teléfono integrado	<ul style="list-style-type: none">•
Integración/Duplicación de smartphone	<ul style="list-style-type: none">• Soporte CarPlay; • Soporte CarLife
Sistema de control de reconocimiento de voz	<ul style="list-style-type: none">• Sistema multimedia; • Navegación; • Teléfono

Cuerpo

Longitud (mm)	4694
Anchura (mm)	1839
Altura (mm)	1686

Cuerpo (continuación)

Distancia entre ejes (mm)	2750
Vía delantera (mm)	1584
Vía trasera (mm)	1588
Tipo de apertura de puertas	-
Número de puertas	5
Número de plazas	5
Capacidad del depósito (L)	66
Volumen del tronco (L)	-
Coefficiente aerodinámico (Cx)	-

Caja de cambios

Abreviatura	Doble embrague seco de 7 velocidades
Número de marchas	7
Tipo de transmisión	Transmisión de doble embrague seco (DCT)

Dirección del chasis

Tipo de tracción	Motor delantero, tracción delantera (FF)
Tipo de suspensión delantera	Suspensión independiente MacPherson
Tipo de suspensión trasera	Suspensión independiente multibrazo
Tipo de dirección asistida	Asistencia eléctrica
Estructura corporal	Tipo de carga

Configuración del asiento

Material de los asientos	• Cuero genuino
Ajuste del asiento principal	• Ajuste delantero y trasero; • Ajuste del respaldo; • Ajuste de altura (4 a); • Soporte lumbar (4 a)
Método de ajuste del coasiento	• Ajuste delantero y trasero; • Ajuste del respaldo; • Ajuste de altura (4 a); • Soporte lumbar (4 a)
Ajuste eléctrico del asiento del conductor y del pasajero.	Principal •/Vice •
Funciones del asiento delantero	• Calefacción; • Ventilación

Configuración del asiento (continuación)

Botones ajustables en la parte trasera del asiento del pasajero delantero	-
Ajuste del asiento de la segunda fila	• Ajuste delantero y trasero; • Ajuste del respaldo
Asiento trasero plegable	• Proporción hacia abajo
Apoyabrazos central delantero/trasero	Antes •/después •
Portavasos trasero	•

Seguridad activa

Sistema antibloqueo de frenos (ABS)	•
Distribución electrónica de frenado (EBD/CBC)	•
Sistema de asistencia a la frenada (EBA/BAS/BA)	•
Sistema de control de tracción (ASR/TCS/TRC)	•
Control electrónico de estabilidad (ESC/ESP/DSC)	•
Sistema de monitorización de presión de neumáticos (TPMS)	• Pantalla de presión de neumáticos
Recordatorio de cinturón de seguridad	• Primera fila
Anclajes ISOFIX para sillas infantiles	•
Sistema de aviso de cambio involuntario de carril (LDWS)	-
Frenado autónomo de emergencia (AEB)	-
Detector de fatiga del conductor	-
Sistema de llamada de emergencia (eCall)	•
Cámara de conducción integrada	○(USD 121)

Aire acondicionado/refrigerador

Método de control de temperatura del aire acondicionado	• Aire acondicionado automático
--	---------------------------------

Aire acondicionado/refrigerador (continuación)

Climatización independiente trasera	-
Ventilaciones de aire del asiento trasero	•
Control de zona de temperatura	•
Purificador de aire para coche	-
Filtro PM2.5 para el habitáculo	-

Seguridad pasiva

Bolsa de aire del conductor y del pasajero	Principal •/Vice •
Airbags laterales delanteros y traseros	Antes •/después-
Airbags de cabeza delanteros y traseros (airbags de cortina)	Antes •/después •

Freno de rueda

Tipo de frenos delanteros	Tipo de disco de ventilación
Tipo de frenos traseros	Tipo de disco
Tipo de freno de estacionamiento	Estacionado electrónico
Tamaño de neumáticos delanteros	225/65 R17
Tamaño de neumáticos traseros	225/65 R17
Tamaño de la rueda de repuesto	No tamaño completo

Audio/Iluminación interior

Número de hablantes	• 6 altavoces
Luz de lectura táctil	•

Funciones de conducción

Pantalla de información de tráfico de navegación	•
Asistente de carril	-
Sistema de asistencia para mantenerse en el carril	-
Sistema de control de crucero	• Control de crucero

Funciones de conducción (continuación)

Sistema de navegación por satélite	<ul style="list-style-type: none">•
Asistencia de estacionamiento	<ul style="list-style-type: none">•

Iluminación exterior

Fuente de luz de cruce	<ul style="list-style-type: none">• LED
Fuente de luz de carretera	<ul style="list-style-type: none">• LED
Luces diurnas LED	<ul style="list-style-type: none">•
Luces altas y bajas adaptativas	-
Faros automáticos	<ul style="list-style-type: none">•
Faros delanteros regulables en altura	<ul style="list-style-type: none">•
Retardo de apagado de los faros	<ul style="list-style-type: none">•

Espejos exteriores

Función del espejo exterior	<ul style="list-style-type: none">• Ajuste eléctrico; • Plegable eléctrico; • Calefacción del espejo retrovisor
------------------------------------	---

Apariencia/antirrobo

Material de la llanta	<ul style="list-style-type: none">• Aleación de aluminio
Baúl eléctrico	<ul style="list-style-type: none">•
inmovilizador electrónico del motor	<ul style="list-style-type: none">•
Sistema de cierre centralizado en el coche	<ul style="list-style-type: none">•
Tipo de clave	<ul style="list-style-type: none">• Llave de control remoto
Sistema de arranque sin llave	<ul style="list-style-type: none">•
Función de entrada sin llave	<ul style="list-style-type: none">• Coche completo
Memoria de posición del maletero eléctrico	<ul style="list-style-type: none">•
Baca de techo	<ul style="list-style-type: none">•
Función de arranque remoto	<ul style="list-style-type: none">•
Pedales laterales	<ul style="list-style-type: none">○ Fijo (USD 662)

Tragaluz/Vidrio

Tragaluz/Vidrio (continuación)

Tipo de techo solar	<ul style="list-style-type: none">• Se puede abrir el techo corredizo panorámico
Elevalunas eléctricos delanteros y traseros	Antes •/después •
Función de elevación de ventana con un solo toque	<ul style="list-style-type: none">• Primera fila
Función anti-pinzamiento de ventana	<ul style="list-style-type: none">•
Espejo de maquillaje para coche	<ul style="list-style-type: none">• Iluminación del conductor principal;• Iluminación del copiloto
Limpiaparabrisas trasero	<ul style="list-style-type: none">•
Ventana lateral de vidrio insonorizado multicapa	<ul style="list-style-type: none">• Primera fila

Color interior y exterior

Color exterior	Eclipse Blue: # 42576D, Ceniza de meteorito: #606063, Mo Yu, Negro: #1E1F23, Marrón chocolate: #463432, Nieve, Blanco: # FFFFFFFF
Color interior	Negro, Cerámica roja marrón: #000000/# AF7864, Vino profundo, Rojo, Negro, #663838/#000000

Volante/espejo interior

Material del volante	<ul style="list-style-type: none">• Cuero genuino
Ajuste de la posición del volante	<ul style="list-style-type: none">• Ajuste manual hacia arriba y hacia abajo
Volante multifunción	<ul style="list-style-type: none">•
Volante calefactado	-
Memoria del volante	-
Pantalla de visualización de la computadora de viaje	<ul style="list-style-type: none">• Color
Panel de instrumentos LCD completo	-
Tamaño del instrumento LCD	<ul style="list-style-type: none">• 4.2 pulgadas
Función del espejo retrovisor interior	<ul style="list-style-type: none">• Medios de transmisión

Configuración inteligente

Servicios de coche conectado	<ul style="list-style-type: none">•
Actualizaciones OTA	<ul style="list-style-type: none">•

Configuración inteligente (continuación)

Cancelación activa de ruido	•
------------------------------------	---

Control de conducción

Estacionamiento automático	-
Asistencia de arranque en pendiente	•
Tecnología de arranque y parada del motor	•

Hardware de conducción

Radar de estacionamiento delantero/trasero	Antes •/después •
Sistema de cámaras de asistencia a la conducción	• Imagen de marcha atrás

Carga en el coche

Puerto multimedia/de carga	•USB;•AUX
Número de puertos USB/ Tipo-C	• 2 en la primera fila
Toma de corriente de 12 V del maletero	•

"●" = Equipamiento de serie

"-" = No disponible

"○" = Equipamiento opcional.

Nota: Estos son vehículos del mercado chino. La cobertura de garantía no está disponible fuera de China.