

Rapport de Détail du Véhicule

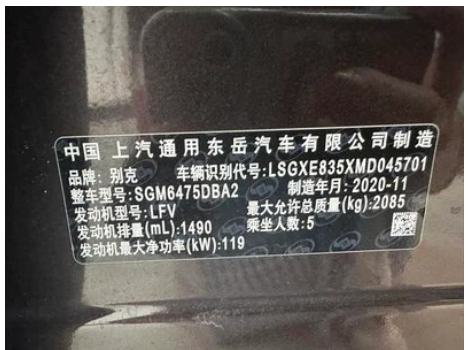
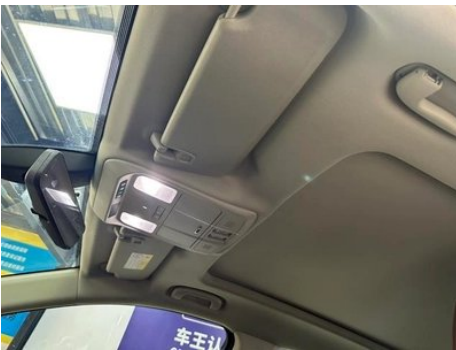
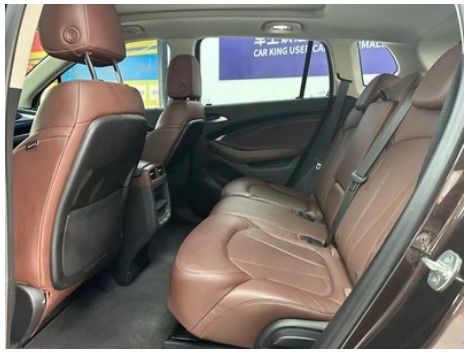
Envision 2021 532T Type de luxe à deux roues motrices

Informations de Base

Marque	Buick
Kilométrage	50,000 km
Couleur	Couleur café
Première immatriculation	2022-07-01
Nombre de transferts	0

Images du Véhicule





中国上汽通用东岳汽车有限公司制造
 品牌: 别克 车辆识别代号: LSGXE835XMD045701
 整车型号: SGM6475DBA2 制造年月: 2020-11
 发动机型号: LFV 最大允许总质量(kg): 2085
 发动机排量(mL): 1490 乘坐人数: 5
 发动机最大净功率(kW): 119



État du Véhicule

1. Aile arrière gauche, Réparation de peinture. 2. Aile arrière droite, Réparation de carrosserie.

Informations de Configuration

Informations sur le modèle

Nom du modèle	Oncovey Plus 2021 532T Type de luxe à deux roues motrices
Date de lancement	2020.11

Paramètres de base

Catégorie du véhicule	SUV moyen
Type d'énergie	Essence
Puissance maximale (kW)	124
Couple maximal (N·m)	250
Transmission	Double embrayage sec à 7 vitesses
Type de carrosserie	SUV
Moteur	1,5 L 169 chevaux L4
Dimensions (L×l×H) (mm)	4694*1839*1686
Accélération 0-100 km/h (s)	10.3
Vitesse maximale (km/h)	190
Poids à vide (kg)	1610
Poids total autorisé en charge (kg)	-
Consommation mixte NEDC (L/100 km)	6.6

moteur

moteur (suite)

Référence moteur	LFV
Cylindrée (mL)	1490
Cylindrée (L)	1.5
Type d'admission	Turbo
Configuration des cylindres	L
Nombre de cylindres	4
Soupapes par cylindre	4
Distribution	DOHC
Puissance maximale (ch)	169
Régime de puissance maxi (tr/min)	5600
Régime de couple maxi (tr/min)	1700-4400
Puissance nette maximale (kW)	119
Indice d'octane	Numéro 92
Système d'alimentation	Pulvérisation directe
Matériau de culasse	Alliage d'aluminium
Matériau de bloc-moteur	Alliage d'aluminium
Disposition du moteur	Horizontal

Écran/Système

Écran couleur de contrôle central	<ul style="list-style-type: none">• Écran LCD tactile
Taille de l'écran d'infodivertissement	<ul style="list-style-type: none">• 8 pouces; ○ 10 pouces
Bluetooth/Téléphone embarqué	<ul style="list-style-type: none">•
Intégration/Mise en miroir de smartphone	<ul style="list-style-type: none">• Prise en charge de CarPlay;• Prise en charge de CarLife
Système de contrôle de reconnaissance vocale	<ul style="list-style-type: none">• Système multimédia;• Navigation;• Téléphone

Corps

Longueur (mm)	4694
Largeur (mm)	1839
Hauteur (mm)	1686
Empattement (mm)	2750

Corps (suite)

Voie avant (mm)	1584
Voie arrière (mm)	1588
Type d'ouverture des portes	-
Nombre de portes	5
Nombre de places	5
Capacité du réservoir (L)	66
Volume du coffre (L)	-
Coefficient de traînée (Cx)	-

Boîte de vitesse

Abréviation	Double embrayage sec à 7 vitesses
Nombre de rapports	7
Type de transmission	Transmission à double embrayage sec (DCT)

Direction du châssis

Type de transmission	Moteur avant, traction avant (FF)
Type de suspension avant	Suspension indépendante MacPherson
Type de suspension arrière	Suspension indépendante multi-bras
Type de direction assistée	Aide électrique
Structure du corps	Chargé

Configuration des sièges

Matériau des sièges	• Ceau véritable
Réglage du siège principal	• Ajustement avant et arrière; • Ajustement du dossier; • Ajustement haut et bas (4 direction); • Soutien à la taille (4 direction)
Méthode de réglage du siège arrière	• Ajustement avant et arrière; • Ajustement du dossier; • Ajustement haut et bas (4 direction); • Soutien à la taille (4 direction)
Réglage électrique du siège conducteur et du siège passager	Principal •/Vice •
Fonctions des sièges avant	• Chauffage; • Ventilation

Configuration des sièges (suite)

Boutons de réglage arrière du siège passager avant	-
Réglage du siège de la deuxième rangée	• Ajustement avant et arrière; • Réglage du dossier
Banquette arrière rabattable	• La proportion est abaissée
Accoudoir central avant/arrière	• Avant/arrière •
Porte-gobelet arrière	•

Sécurité active

Système antiblocage des roues (ABS)	•
Répartiteur électronique de freinage (EBD/CBC)	•
Système d'assistance au freinage (EBA/BAS/BA)	•
Système antipatinage (ASR/TCS/TRC)	•
Contrôle électronique de stabilité (ESC/ESP/DSC)	•
Système de surveillance de la pression des pneus (TPMS)	• Affichage de la pression des pneus
Avertisseur de ceinture de sécurité	• Première rangée
Fixations ISOFIX pour siège enfant	•
Système d'avertissement de franchissement de ligne (LDWS)	-
Système de freinage d'urgence autonome (AEB)	-
Détection de fatigue du conducteur	-
Système d'appel d'urgence (eCall)	•
Caméra embarquée intégrée	○(USD 121)

Climatisation/réfrigérateur

Climatisation/réfrigérateur (suite)

Méthode de contrôle de la température de la climatisation	• Climatisation automatique
Climatisation indépendante arrière	-
Bouches d'aération des sièges arrière	•
Contrôle de zone de température	•
Purificateur d'air pour voiture	-
Filtre PM2.5 d'habitacle	-

Sécurité passive

Airbag conducteur/passager	Principal •/Vice •
Airbags latéraux avant/arrière	Avant •/arrière-
Airbags de tête avant/arrière (airbags rideaux)	• Avant/arrière •

Frein de roue

Type de freins avant	Ventilation à disque
Type de freins arrière	Type de disque
Type de frein de stationnement	Voiture de stationnement électronique
Dimensions des pneus avant	225/65 R17
Dimensions des pneus arrière	225/65 R17
Dimensions de la roue de secours	Non pleine taille

Audio/Éclairage intérieur

Nombre de locuteurs	• 6 haut-parleurs
Lampe de lecture tactile	•

Fonctions de conduite

Affichage des informations de trafic de navigation	•
Assistance de voie	-
Système d'assistance au maintien de la voie	-

Fonctions de conduite (suite)

Système de régulateur de vitesse	• Croisière à vitesse fixe
Système de navigation par satellite	•
Assistance au stationnement	•

Éclairage extérieur

Source de lumière de croisement	•LED
Source lumineuse de feux de route	•LED
Feux de jour à LED	•
Feux de route et de croisement adaptatifs	-
Phares automatiques	•
Phares réglables en hauteur	•
Délai d'extinction des phares	•

Rétroviseurs extérieurs

Fonction rétroviseur extérieur	• Réglage électrique; • pliage électrique; • chauffage du rétroviseur
---------------------------------------	---

Apparence/antivol

Matériau de la jante	• Alliage d'aluminium
Coffre électrique	•
Antidémarrage électronique du moteur	•
Système de verrouillage centralisé dans la voiture	•
Type de clé	• Clé de télécommande
Système de démarrage sans clé	•
Fonction d'entrée sans clé	• Toute la voiture
Mémoire de position du coffre électrique	•
Galerie de toit	•
Fonction de démarrage à distance	•
Pédales latérales	○ Fixe (USD 662)

Puits de lumière/Verre

Puits de lumière/Verre (suite)

Type de toit ouvrant	<ul style="list-style-type: none">• Peut ouvrir la lucarne panoramique
Vitres électriques avant/arrière	<ul style="list-style-type: none">• Avant/arrière •
Fonction de levage de vitre à une touche	<ul style="list-style-type: none">• Première rangée
Fonction anti-pincement de fenêtre	<ul style="list-style-type: none">•
Miroir de maquillage pour voiture	<ul style="list-style-type: none">• Lumière de conduite principale; • Lumière de copilote
Essuie-glace arrière	<ul style="list-style-type: none">•
Fenêtre latérale en verre multicouche insonorisé	<ul style="list-style-type: none">• Première rangée

Couleur intérieure et extérieure

Couleur extérieure	Bleu éclipse: # 42576D, Cendre de météorite: #606063, Jade d'encre, Noir: #1E1F23, Brun chocolat: #463432, Neige, Blanc: # FFFFFFF
Couleur intérieure	Noir, Poterie rouge brune: #000000/# AF7864, Vin profond, Rouge, Noir, #663838/#000000

Volant/rétroviseur intérieur

Matériau du volant	<ul style="list-style-type: none">• Ceuu véritable
Réglage de la position du volant	<ul style="list-style-type: none">• Ajustement manuel de haut en bas
Volant multifonction	<ul style="list-style-type: none">•
Volant chauffant	-
Mémoire du volant	-
Écran d'affichage de l'ordinateur de bord	<ul style="list-style-type: none">• Couleur
Tableau de bord LCD complet	-
Taille de l'instrument LCD	<ul style="list-style-type: none">• 4.2 pouces
Fonction rétroviseur intérieur	<ul style="list-style-type: none">• Streaming

Configuration intelligente

Services de voiture connectée	<ul style="list-style-type: none">•
Mises à jour OTA	<ul style="list-style-type: none">•
Suppression active du bruit	<ul style="list-style-type: none">•

Contrôle de la conduite

Stationnement automatique	-
Aide au démarrage en côte	•
Technologie de démarrage et d'arrêt du moteur	•

Matériel de conduite

Radars de stationnement avant/arrière	• Avant/arrière •
Système de caméras d'aide à la conduite	• Image inversée

Recharge en voiture

Port multimédia/de chargement	•USB;•AUX
Nombre de ports USB/Type-C	• 2 à l'avant
Prise de courant 12 V dans le coffre à bagages	•

"●" = Équipement de série

"-" = Non disponible

"○" = Équipement en option.

Remarque : Il s'agit de véhicules du marché chinois. La couverture de garantie n'est pas disponible en dehors de la Chine.