

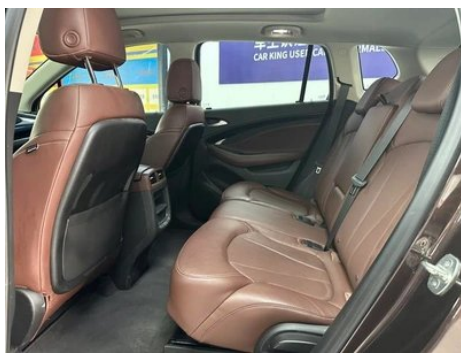
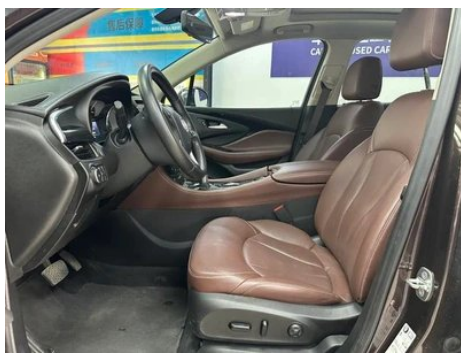
# Отчет о Деталях Автомобиля

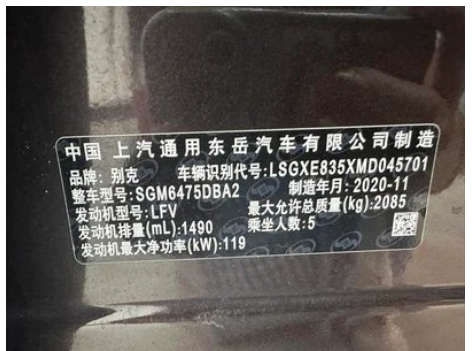
Envision 2021 532T Роскошный тип с двумя приводами

## Основная Информация

Марка	Вuick
Пробег	50,000 km
Цвет	Кофейный цвет
Первая регистрация	2022-07-01
Количество передач	0

## Изображения Автомобиля







## Состояние Автомобиля

1. Левое заднее крыло, Ремонт лакокрасочного покрытия. 2. Правое заднее крыло, Кузовной ремонт.

## Информация о Конфигурации

### Информация о модели

<b>Наименование модели</b>	Oncovey Plus 2021 532T Роскошный тип с двумя приводами
<b>Дата выпуска</b>	2020.11

### Основные параметры

<b>Класс автомобиля</b>	Среднего размера внедорожник
<b>Тип энергии</b>	Бензин
<b>Максимальная мощность (кВт)</b>	124
<b>Максимальный крутящий момент (Н·м)</b>	250
<b>Трансмиссия</b>	7-блок сухого двойного сцепления
<b>Тип кузова</b>	SUV
<b>Двигатель</b>	1,5 л, 169 лошадиных сил, L4
<b>Габариты (Д×Ш×В) (мм)</b>	4694*1839*1686
<b>Разгон 0-100 км/ч (с)</b>	10.3
<b>Максимальная скорость (км/ч)</b>	190
<b>Снаряженная масса (кг)</b>	1610
<b>Полная масса (кг)</b>	-
<b>Расход топлива по циклу NEDC (л/100км)</b>	6.6

### двигатель

<b>Модель двигателя</b>	LFV
<b>Рабочий объем (мл)</b>	1490
<b>Рабочий объем (л)</b>	1.5

## двигатель (продолжение)

Тип впуска	Турбонаддув
Компоновка цилиндров	L
Количество цилиндров	4
Клапанов на цилиндр	4
Газораспределительный механизм	DOHC
Максимальная мощность (л.с.)	169
Обороты максимальной мощности (об/мин)	5600
Обороты максимального крутящего момента (об/мин)	1700-4400
Максимальная полезная мощность (кВт)	119
Октановое число	№ 92.
Система подачи топлива	Прямой впрыск
Материал головки блока цилиндров	Алюминиевый сплав
Материал блока цилиндров	Алюминиевый сплав
Компоновка двигателя	Горизонтальное

## Экран/Система

Центральный экран управления цветной	<ul style="list-style-type: none"><li>• Сенсорный ЖК-экран</li></ul>
Размер экрана информационно-развлекательной системы	<ul style="list-style-type: none"><li>• 8 дюймов; ○ 10 дюймов</li></ul>
Bluetooth/Автомобильный телефон	<ul style="list-style-type: none"><li>•</li></ul>
Интеграция смартфона/Зеркалирование	<ul style="list-style-type: none"><li>• Поддержка CarPlay; • Поддержка CarLife</li></ul>
Система управления с распознаванием голоса	<ul style="list-style-type: none"><li>• Мультимедийная система; • навигация; • телефон</li></ul>

## Тело

Длина (мм)	4694
Ширина (мм)	1839
Высота (мм)	1686
Колесная база (мм)	2750

## Тело (продолжение)

<b>Передняя колея (мм)</b>	1584
<b>Задняя колея (мм)</b>	1588
<b>Тип открывания дверей</b>	-
<b>Количество дверей</b>	5
<b>Количество мест</b>	5
<b>Объем топливного бака (л)</b>	66
<b>Объем багажника (л)</b>	-
<b>Коэффициент аэродинамического сопротивления (Cd)</b>	-

## Коробка передач

<b>Аббревиатура</b>	7-блок сухого двойного сцепления
<b>Количество передач</b>	7
<b>Тип трансмиссии</b>	Сухая коробка передач с двойным сцеплением (DCT)

## Рулевое управление шасси

<b>Тип привода</b>	Переднемоторный, переднеприводный (FF)
<b>Тип передней подвески</b>	Независимая подвеска McPherson
<b>Тип задней подвески</b>	Множатная независимая подвеска
<b>Тип усилителя руля</b>	Электрический усилитель
<b>Строение тела</b>	Несущая

## Конфигурация сидений

<b>Материал сидений</b>	• Натуральная кожа
<b>Регулировка основного сиденья</b>	• Регулировка вперед и назад; • регулировка спинки; • регулировка высоты (4 стороны); • поддержка талии (4 стороны)
<b>Метод регулировки совместного сиденья</b>	• Регулировка вперед и назад; • регулировка спинки; • регулировка высоты (4 стороны); • поддержка талии (4 стороны)
<b>Электрорегулировка сиденья водителя и пассажира</b>	Мастер •/Заместитель •

## Конфигурация сидений (продолжение)

<b>Функции передних сидений</b>	• Отопление; • вентиляция
<b>Кнопки регулировки заднего сиденья переднего пассажира</b>	-
<b>Регулировка сидений второго ряда</b>	• Регулировка вперед и назад; • регулировка спинки
<b>Заднее сиденье складное</b>	• Пропорциональное опускание
<b>Передний/задний центральный подлокотник</b>	До •/после •
<b>Задний подстаканник</b>	•

## Активная безопасность

<b>Антиблокировочная система (ABS)</b>	•
<b>Электронное распределение тормозных усилий (EBD/CBC)</b>	•
<b>Система экстренного торможения (EBA/BAS/BA)</b>	•
<b>Система контроля тяги (ASR/TCS/TRC)</b>	•
<b>Система курсовой устойчивости (ESC/ESP/DSC)</b>	•
<b>Система контроля давления в шинах (TPMS)</b>	• Отображение давления в шинах
<b>Система напоминания о ремне безопасности</b>	• Передний ряд
<b>Крепления ISOFIX для детских кресел</b>	•
<b>Система предупреждения о съезде с полосы (LDWS)</b>	-
<b>Система автономного экстренного торможения (АЕВ)</b>	-
<b>Система обнаружения усталости водителя</b>	-

## Активная безопасность (продолжение)

Система экстренного вызова (eCall)	•
Встроенный видеорегистратор	○(USD 121)

## Кондиционер/холодильник

Метод регулирования температуры в системе кондиционирования воздуха	• Автоматический кондиционер
Независимая система климат-контроля для задних пассажиров	-
Вентиляционные отверстия на задних сиденьях	•
Контроль температурной зоны	•
Автомобильный очиститель воздуха	-
Салонный фильтр PM2.5	-

## Пассивная безопасность

Подушка безопасности водителя/пассажира	Мастер •/Заместитель •
Передние/задние боковые подушки безопасности	До •/после-
Подушки безопасности для защиты головы спереди/сзади (шторки безопасности)	До •/после •

## Колесный тормоз

Тип передних тормозов	Вентиляционный диск
Тип задних тормозов	Дисковый
Тип стояночного тормоза	Электронный стоячий автомобиль
Размер передних шин	225/65 R17
Размер задних шин	225/65 R17
Размер запасного колеса	Не полный размер

## Аудио/Внутреннее освещение

Количество говорящих	• 6 рогов
Сенсорный свет для чтения	•

## Функции вождения

## Функции вождения (продолжение)

Навигационный дисплей дорожной информации	•
Помощь в удержании полосы движения	-
Система помощи при движении по полосе	-
Система круиз-контроля	• Круиз с фиксированной скоростью
Спутниковая навигационная система	•
Помощь при парковке	•

## Внешнее освещение

Источник света ближнего света	•LED
Источник света дальнего света	•LED
Светодиодные дневные ходовые огни	•
Адаптивный дальний и ближний свет	-
Автоматические фары	•
Регулируемые по высоте фары	•
Задержка выключения фар	•

## Внешние зеркала

Функция внешнего зеркала	• Электрическая регулировка; • Электрический складной; • Нагревание зеркал заднего вида
--------------------------	---

## Внешний вид/противоугонное

Материал обода	• Алюминиевый сплав
Электрический багажник	•
Электронный иммобилайзер двигателя	•
Центральный замок в автомобиле	•
Тип ключа	• Ключ дистанционного управления
Система бесключевого запуска	•

## Внешний вид/противоугонное (продолжение)

Функция бесключевого доступа	<ul style="list-style-type: none"><li>• Вся машина</li></ul>
Электрическая память положения багажника	<ul style="list-style-type: none"><li>•</li></ul>
Багажник на крышу	<ul style="list-style-type: none"><li>•</li></ul>
Функция удаленного запуска	<ul style="list-style-type: none"><li>•</li></ul>
Боковые педали	<input type="radio"/> Фиксированная (USD 662)

## Мансардное окно/стекло

Тип люка	<ul style="list-style-type: none"><li>• Панорамный люк можно открыть</li></ul>
Передние/задние электрические стеклоподъемники	До •/после •
Функция подъема окна одним нажатием	<ul style="list-style-type: none"><li>• Передний ряд</li></ul>
Функция защиты от заземления окон	<ul style="list-style-type: none"><li>•</li></ul>
Автомобильное зеркало для макияжа	<ul style="list-style-type: none"><li>• Освещение главного водителя;</li><li>• освещение второго пилота</li></ul>
Задний дворник	<ul style="list-style-type: none"><li>•</li></ul>
Многослойное звукоизолирующее стекло бокового окна	<ul style="list-style-type: none"><li>• Передний ряд</li></ul>

## Цвет интерьера и экстерьера

Цвет кузова	Солнечное затмение синий: # 42576D, Метеоритный серый: #606063, Мо Ю, Черные: #1E1F23, Шоколадно-коричневый: #463432, Снежное поле, Белый: # FFFFFFFF
Цвет салона	Черный, Терракотовые коричневые: #000000/# AF7864, Глубокое вино, Красный, Черный, #663838/#000000

## Рулевое колесо/внутреннее зеркало

Материал рулевого колеса	<ul style="list-style-type: none"><li>• Натуральная кожа</li></ul>
Регулировка положения рулевого колеса	<ul style="list-style-type: none"><li>• Ручная регулировка вверх и вниз</li></ul>
Многофункциональное рулевое колесо	<ul style="list-style-type: none"><li>•</li></ul>

## Рулевое колесо/внутреннее зеркало (продолжение)

Подогрев рулевого колеса	-
Память рулевого колеса	-
Экран дисплея маршрутного компьютера	• Цвет
Полностью ЖК-панель приборов	-
Размер ЖК-дисплея	• 4,2 дюйма
Функция внутреннего зеркала заднего вида	• Поток мультимедиа

## Интеллектуальная конфигурация

Сервисы подключенного автомобиля	•
Обновления по воздуху (ОТА)	•
Активное шумоподавление	•

## Контроль вождения

Автоматическая парковка	-
Помощь при трогании на подъеме	•
Технология запуска и остановки двигателя	•

## Приводное оборудование

Передний/задний парковочный радар	До •/после •
Система видеопомощи при вождении	• Изображение заднего хода

## Зарядка в автомобиле

Мультимедийный/зарядный порт	•USB;•AUX
Количество портов USB/Type-C	• Передние 2 штуки
Розетка 12 В в багажном отделении	•

---

"●" = Стандартное оборудование

"□" = Недоступно

"○" = Опциональное оборудование.

Примечание: Это автомобили для китайского рынка.  
Гарантийное покрытие недоступно за пределами Китая.