

Отчет о Деталях Автомобиля

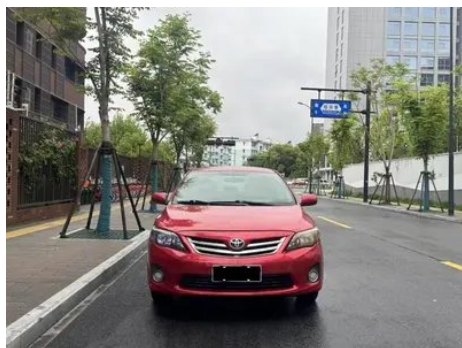
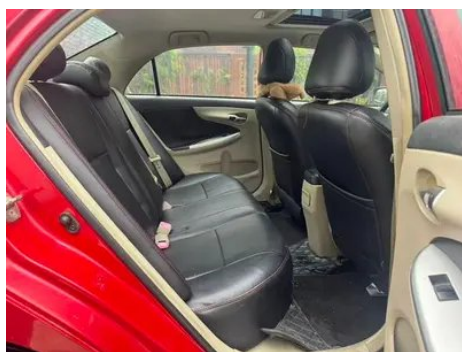
Toyota Corolla 2012 Ослепительная версия
1.6L Автоматический GL

Основная Информация

Марка	Toyota
Пробег	150,000 km
Цвет	Красный
Первая регистрация	2012-07-01
Количество передач	0

Изображения Автомобиля





Информация о Конфигурации

Информация о модели

Наименование модели	Toyota Corolla 2012 Ослепительная версия 1.6L Автоматический GL
Дата выпуска	2012.03

Основные параметры

Класс автомобиля	Компактный автомобиль
Тип энергии	Бензин
Максимальная мощность (кВт)	90

Основные параметры (продолжение)

Максимальный крутящий момент (Н·м)	154
Трансмиссия	4 передачи автоматический
Тип кузова	Седан
Двигатель	1,6 л, 122 лошадиные силы, L4
Габариты (Д×Ш×В) (мм)	4545*1760*1490
Разгон 0-100 км/ч (с)	-
Максимальная скорость (км/ч)	180
Снаряженная масса (кг)	1300
Полная масса (кг)	-
Расход топлива по циклу NEDC (л/100км)	6.9

двигатель

Модель двигателя	1ZR-FE
Рабочий объем (мл)	1598
Рабочий объем (л)	1.6
Тип впуска	Естественный вдох
Компоновка цилиндров	L
Количество цилиндров	4
Клапанов на цилиндр	4
Степень сжатия	10.2
Газораспределительный механизм	DOHC
Диаметр цилиндра (мм)	80.5
Ход поршня (мм)	78.5
Максимальная мощность (л.с.)	122
Обороты максимальной мощности (об/мин)	6000
Обороты максимального крутящего момента (об/мин)	5200
Максимальная полезная мощность (кВт)	-
Октановое число	№ 92.
Система подачи топлива	Многоточечный электрический впрыск

двигатель (продолжение)

Материал головки блока цилиндров	Алюминиевый сплав
Материал блока цилиндров	Алюминиевый сплав
Технологии, специфичные для двигателей	Двойной VVT-i

Экран/Система

Центральный экран управления цветной	•
Bluetooth/Автомобильный телефон	•

Тело

Длина (мм)	4545
Ширина (мм)	1760
Высота (мм)	1490
Колесная база (мм)	2600
Передняя колея (мм)	1535
Задняя колея (мм)	1535
Дорожный просвет при полной загрузке (мм)	160
Тип открывания дверей	-
Количество дверей	4
Количество мест	5
Объем топливного бака (л)	55
Объем багажника (л)	450
Коэффициент аэродинамического сопротивления (Cd)	-

Коробка передач

Аббревиатура	4 передачи автоматический
Количество передач	4
Тип трансмиссии	Автоматическая коробка передач (АТ)

Рулевое управление шасси

Тип привода	Переднемоторный, переднеприводный (FF)
Тип передней подвески	Независимая подвеска McPherson

Рулевое управление шасси (продолжение)

Тип задней подвески	Новая подвеска с буксируемой рукой (Амортизатор Разделительная пружина)
Тип усилителя руля	Электрический усилитель
Строение тела	Несущая

Конфигурация сидений

Материал сидений	• Ткань
Регулировка основного сиденья	• Регулировка вперед и назад; • регулировка спинки
Метод регулировки совместного сиденья	• Регулировка вперед и назад; • регулировка спинки
Электрорегулировка сиденья водителя и пассажира	-
Кнопки регулировки заднего сиденья переднего пассажира	-
Заднее сиденье складное	• Пропорциональное опускание
Передний/задний центральный подлокотник	До •/после-
Задний подстаканник	-

Активная безопасность

Антиблокировочная система (ABS)	•
Электронное распределение тормозных усилий (EBD/CBC)	•
Система экстренного торможения (EBA/BAS/BA)	•
Система контроля тяги (ASR/TCS/TRC)	-
Система курсовой устойчивости (ESC/ESP/DSC)	-
Система напоминания о ремне безопасности	•
Крепления ISOFIX для детских кресел	•

Активная безопасность (продолжение)

Система предупреждения о съезде с полосы (LDWS)	-
Система автономного экстренного торможения (АЕВ)	-
Система обнаружения усталости водителя	-

Кондиционер/холодильник

Метод регулирования температуры в системе кондиционирования воздуха	• Автоматический кондиционер
Независимая система климат-контроля для задних пассажиров	-
Вентиляционные отверстия на задних сиденьях	-
Контроль температурной зоны	-
Автомобильный очиститель воздуха	-
Салонный фильтр PM2.5	-

Пассивная безопасность

Подушка безопасности водителя/пассажира	Мастер •/Заместитель •
Передние/задние боковые подушки безопасности	-
Подушки безопасности для защиты головы спереди/сзади (шторки безопасности)	-

Колесный тормоз

Тип передних тормозов	Вентиляционный диск
Тип задних тормозов	Дисковый
Тип стояночного тормоза	Ручной тормоз
Размер передних шин	195/65 R15
Размер задних шин	195/65 R15
Размер запасного колеса	Полный размер

Аудио/Внутреннее освещение

Аудио/Внутреннее освещение (продолжение)

Количество говорящих	• 6-7 рогов
----------------------	-------------

Функции вождения

Навигационный дисплей дорожной информации	-
Помощь в удержании полосы движения	-
Система помощи при движении по полосе	-
Спутниковая навигационная система	•
Помощь при парковке	-

Внешнее освещение

Светодиодные дневные ходовые огни	-
Адаптивный дальний и ближний свет	-
Автоматические фары	-
Передние противотуманные фары	•
Регулируемые по высоте фары	•
Задержка выключения фар	-

Внешние зеркала

Функция внешнего зеркала	• Электрическая регулировка
--------------------------	-----------------------------

Внешний вид/противоугольное

Материал обода	• Алюминиевый сплав
Электронный иммобилайзер двигателя	•
Центральный замок в автомобиле	•
Тип ключа	• Ключ дистанционного управления
Система бесключевого запуска	-

Мансардное окно/стекло

Тип люка	• Электрический люк
Передние/задние электрические стеклоподъемники	До •/после •

Мансардное окно/стекло (продолжение)

Функция защиты от заземления окон	-
Автомобильное зеркало для макияжа	•
Задний дворник	-

Цвет интерьера и экстерьера

Цвет кузова	Серебряный #BABABA Темно-коричневый слюда металлический цвет #52433A Супер белый #FFFFFF Красный слюда металлический цвет #C4283E Цвет черной слюды #000000 Серый металлический цвет #3D4142 Темно-синий цвет слюды #1C3B57
-------------	---

Рулевое колесо/внутреннее зеркало

Регулировка положения рулевого колеса	• Ручная регулировка вверх и вниз
Многофункциональное рулевое колесо	•
Подогрев рулевого колеса	-
Память рулевого колеса	-
Полностью ЖК-панель приборов	-
Функция внутреннего зеркала заднего вида	○ Автоматическая антибликовая

Интеллектуальная конфигурация

Сервисы подключенного автомобиля	-
Обновления по воздуху (ОТА)	-

Контроль вождения

Автоматическая парковка	-
-------------------------	---

Приводное оборудование

Передний/задний парковочный радар	До/после ○
Система видеопомощи при вождении	• Изображение заднего хода

"●" = Стандартное оборудование

"□" = Недоступно

"○" = Опциональное оборудование.

Примечание: Это автомобили для китайского рынка.
Гарантийное покрытие недоступно за пределами Китая.