

Informe de Detalles del Vehículo

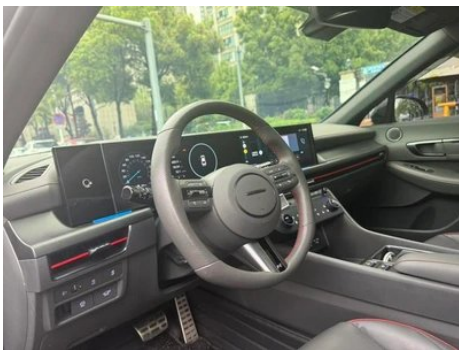
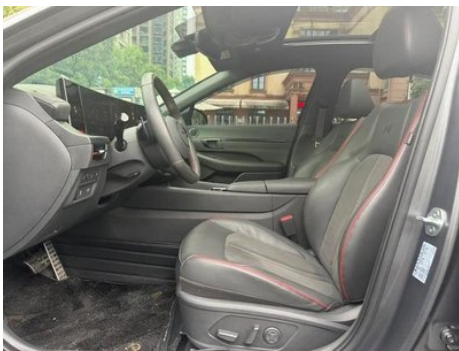
Hyundai Sonata 2024 2.0T N Line Max

Información Básica

Marca	Hyundai
Kilometraje	41,000 km
Color	Gris oscuro
Primera matriculación	2024-06-01
Número de transferencias	1

Imágenes del Vehículo







Condición del Vehículo

1. Hueco de la rueda de repuesto, Marcas de agua. 2. Panel lateral trasero izquierdo, Deformación.

Información de Configuración

Información del modelo

Nombre del modelo	Sonata 2024, 2.0T N Line Max
Fecha de lanzamiento	2024.03

Parámetros básicos

Categoría del vehículo	Coche mediano
Tipo de energía	Gasolina
Potencia máxima (kW)	184
Par máximo (N·m)	353
Transmisión	8 velocidades
Tipo de carrocería	Sedán
Motor	2.0T 250 caballos de fuerza L4
Dimensiones (LxAxA) (mm)	4945*1860*1450
Aceleración 0-100 km/h (s)	-
Velocidad máxima (km/h)	240
Peso en vacío (kg)	1597
Peso máximo autorizado (kg)	2020
Consumo combinado WLTP (L/100 km)	7.1

motor

Modelo de motor	G4NN
Cilindrada (mL)	1975
Cilindrada (L)	2.0
Tipo de admisión	Turbo
Configuración de cilindros	L

motor (continuación)

Número de cilindros	4
Válvulas por cilindro	4
Distribución	DOHC
Potencia máxima (CV)	250
Régimen de potencia máxima (rpm)	6000
Régimen de par máximo (rpm)	1500-4500
Potencia neta máxima (kW)	184
Octanaje	92.
Sistema de alimentación	Spray directo
Material de culata	Aleación de aluminio
Material de bloque motor	Aleación de aluminio
Disposición del motor	Horizontal
Tecnologías específicas del motor	LP-EGR

Pantalla/Sistema

Pantalla a color de control central	<ul style="list-style-type: none">• Pantalla LCD táctil
Tamaño de la pantalla de infoentretenimiento	<ul style="list-style-type: none">• 12,3 pulgadas
Bluetooth/Teléfono integrado	<ul style="list-style-type: none">•
Integración/Duplicación de smartphone	<ul style="list-style-type: none">• Soporte CarPlay;• Soporte CarLife
Sistema de control de reconocimiento de voz	<ul style="list-style-type: none">•
Reconocimiento de voz de activación por región	<ul style="list-style-type: none">• Zona doble
Sistema inteligente a bordo del vehículo	<ul style="list-style-type: none">•Bluelink
Palabra de activación del asistente de voz	<ul style="list-style-type: none">• Hola, moderno

Cuerpo

Longitud (mm)	4945
Anchura (mm)	1860
Altura (mm)	1450
Distancia entre ejes (mm)	2875

Cuerpo (continuación)

Vía delantera (mm)	1610
Vía trasera (mm)	1617
Tipo de apertura de puertas	Puerta batiente
Número de puertas	4
Número de plazas	5
Capacidad del depósito (L)	60
Volumen del tronco (L)	480
Coefficiente aerodinámico (Cx)	0.27
Ángulo de ataque (°)	14
Ángulo de salida (°)	16
Altura libre (mm)	110

Caja de cambios

Abreviatura	8 velocidades
Número de marchas	8
Tipo de transmisión	Transmisión automática con modo manual (AT)

Dirección del chasis

Tipo de tracción	Motor delantero, tracción delantera (FF)
Tipo de suspensión delantera	Suspensión independiente MacPherson
Tipo de suspensión trasera	Suspensión independiente multibrazo
Tipo de dirección asistida	Asistencia eléctrica
Estructura corporal	Tipo de carga

Configuración del asiento

Material de los asientos	• Mezcla y combinación de materiales de cuero/vellón
Ajuste del asiento principal	• Ajuste delantero y trasero; • Ajuste del respaldo; • Ajuste de altura (4 a); • Soporte lumbar (4 a)
Método de ajuste del coasiento	• Ajuste delantero y trasero; • Ajuste del respaldo
Ajuste eléctrico del asiento del conductor y del pasajero.	Principal •/Vice •

Configuración del asiento (continuación)

Funciones del asiento delantero	<ul style="list-style-type: none">• Calefacción; • Ventilación
Función de memoria del asiento eléctrico	<ul style="list-style-type: none">• Posición de conducción
Botones ajustables en la parte trasera del asiento del pasajero delantero	<ul style="list-style-type: none">•
Apoyabrazos central delantero/trasero	Antes •/después •
Portavasos trasero	<ul style="list-style-type: none">•
Funciones del asiento de la segunda fila	<ul style="list-style-type: none">• Calefacción
Asientos de estilo deportivo	<ul style="list-style-type: none">•

Seguridad activa

Sistema antibloqueo de frenos (ABS)	<ul style="list-style-type: none">•
Distribución electrónica de frenado (EBD/CBC)	<ul style="list-style-type: none">•
Sistema de asistencia a la frenada (EBA/BAS/BA)	<ul style="list-style-type: none">•
Sistema de control de tracción (ASR/TCS/TRC)	<ul style="list-style-type: none">•
Control electrónico de estabilidad (ESC/ESP/DSC)	<ul style="list-style-type: none">•
Sistema de monitorización de presión de neumáticos (TPMS)	<ul style="list-style-type: none">• Pantalla de presión de neumáticos
Recordatorio de cinturón de seguridad	<ul style="list-style-type: none">• Coche completo
Anclajes ISOFIX para sillas infantiles	<ul style="list-style-type: none">•
Sistema de aviso de cambio involuntario de carril (LDWS)	<ul style="list-style-type: none">•
Frenado autónomo de emergencia (AEB)	<ul style="list-style-type: none">•
Detector de fatiga del conductor	<ul style="list-style-type: none">•
Alerta de colisión frontal (FCW)	<ul style="list-style-type: none">•
Alerta de colisión trasera	<ul style="list-style-type: none">•

Seguridad activa (continuación)

Sistema de llamada de emergencia (eCall)	•
Aviso de apertura de puerta (DOW)	•

Aire acondicionado/refrigerador

Método de control de temperatura del aire acondicionado	• Aire acondicionado automático
Climatización independiente trasera	-
Ventilaciones de aire del asiento trasero	•
Control de zona de temperatura	•
Purificador de aire para coche	•
Filtro PM2.5 para el habitáculo	•
Monitoreo de la calidad del aire	•

Seguridad pasiva

Bolsa de aire del conductor y del pasajero	Principal •/Vice •
Airbags laterales delanteros y traseros	Antes •/después •
Airbags de cabeza delanteros y traseros (airbags de cortina)	Antes •/después •
Airbag de rodilla	• Airbag de rodilla del conductor principal

Freno de rueda

Tipo de frenos delanteros	Tipo de disco de ventilación
Tipo de frenos traseros	Tipo de disco
Tipo de freno de estacionamiento	Estacionado electrónico
Tamaño de neumáticos delanteros	245/40 R19
Tamaño de neumáticos traseros	245/40 R19
Tamaño de la rueda de repuesto	No tamaño completo

Freno de rueda (continuación)

Colocación de la llanta de repuesto	En el maletero
--	----------------

Audio/Iluminación interior

Número de hablantes	• 8 altavoces
Iluminación ambiental interior	• 64 colores

Funciones de conducción

Pantalla de información de tráfico de navegación	•
Asistente de carril	•
Sistema de asistencia para mantenerse en el carril	•
Sistema de control de crucero	• Crucero adaptativo a toda velocidad
Sistema de navegación por satélite	•
Nivel de asistencia a la conducción	•L2
Alerta de tráfico cruzado trasero	•
Centrado de carril	•
Reconocimiento de señales de tráfico vial	•
Marca del mapa	•Baidu
Aparcamiento remoto	•
Sistemas de asistencia al conductor	•Hyundai Smart Sense
Recordatorio de inicio	•
Asistencia de estacionamiento	-
Asistencia de cambio de carril	•
Asistencia automática de entrada/salida de rampa	•
Secciones de autopista	• Sección de alta velocidad

Iluminación exterior

Fuente de luz de cruce	•LED
Fuente de luz de carretera	•LED

Iluminación exterior (continuación)

Luces diurnas LED	•
Luces altas y bajas adaptativas	•
Faros automáticos	•
Faros delanteros regulables en altura	•
Retardo de apagado de los faros	•

Espejos exteriores

Función del espejo exterior	• Ajuste eléctrico; • Plegable eléctrico; • Memoria del espejo retrovisor; • Calefacción del espejo retrovisor; • Flip automático al dar marcha atrás; • Plegable automático del coche bloqueado
------------------------------------	--

Apariencia/antirrobo

Material de la llanta	• Aleación de aluminio
Baúl eléctrico	•
inmovilizador electrónico del motor	•
Sistema de cierre centralizado en el coche	•
Tipo de clave	• Llave de control remoto; • Llave Bluetooth; • Llave NFC/RFID; • Llave digital UWB
Sistema de arranque sin llave	•
Función de entrada sin llave	• Primera fila
Kit de apariencia	• Estilo deportivo
Maletero manos libres	•
Memoria de posición del maletero eléctrico	•
Función de arranque remoto	•

Tragaluz/Vidrio

Tipo de techo solar	• Se puede abrir el techo corredizo panorámico
Elevalunas eléctricos delanteros y traseros	Antes •/después •

Tragaluz/Vidrio (continuación)

Función de elevación de ventana con un solo toque	<ul style="list-style-type: none">• Coche completo
Función anti-pinzamiento de ventana	<ul style="list-style-type: none">•
Espejo de maquillaje para coche	<ul style="list-style-type: none">• Iluminación del conductor principal;• Iluminación del copiloto
Limpiaparabrisas trasero	-
Ventana lateral de vidrio insonorizado multicapa	<ul style="list-style-type: none">• Primera fila

Color interior y exterior

Color exterior	Aurora Silver: # C8C8C8; Titanium Grey: #282828; Phantom Black: #010101; Polar White: # F5F5FA; Sky Morning Blue: #4671C8
Color interior	Gris de velocidad: #646464

Volante/espejo interior

Material del volante	<ul style="list-style-type: none">• Cuero genuino
Ajuste de la posición del volante	<ul style="list-style-type: none">• Ajuste manual hacia arriba y hacia abajo
Volante multifunción	<ul style="list-style-type: none">•
Volante calefactado	<ul style="list-style-type: none">•
Memoria del volante	-
Pantalla de visualización de la computadora de viaje	<ul style="list-style-type: none">• Color
Panel de instrumentos LCD completo	<ul style="list-style-type: none">•
Tamaño del instrumento LCD	<ul style="list-style-type: none">• 12,3 pulgadas
Función del espejo retrovisor interior	<ul style="list-style-type: none">• Antideslumbrante automático
Cambio de marchas	<ul style="list-style-type: none">• Bloque electrónico giratorio
Dispositivo ETC	○(USD 221)
Levas de cambio en el volante	<ul style="list-style-type: none">•

Configuración inteligente

Servicios de coche conectado	<ul style="list-style-type: none">•
Actualizaciones OTA	<ul style="list-style-type: none">•
Red 4G/5G	<ul style="list-style-type: none">•4G

Configuración inteligente (continuación)

Función remota de la aplicación móvil	<ul style="list-style-type: none">• Control de la puerta;• Arranque del vehículo;• Control de la luz del automóvil;• Consulta/diagnóstico del estado del automóvil
puntos de acceso wifi	<ul style="list-style-type: none">•

Control de conducción

Interruptor de modo de conducción	<ul style="list-style-type: none">• Deportes;• Económico;• Estándar/cómodo;• Personalizado/personalizado
Estacionamiento automático	<ul style="list-style-type: none">•
Asistencia de arranque en pendiente	<ul style="list-style-type: none">•
Tecnología de arranque y parada del motor	<ul style="list-style-type: none">•

Hardware de conducción

Radar de estacionamiento delantero/trasero	Antes •/después •
Sistema de cámaras de asistencia a la conducción	<ul style="list-style-type: none">• Imagen panorámica de 360 grados;• Imagen de punto ciego en el costado del automóvil
Cámara de percepción frontal	<ul style="list-style-type: none">• Monocular
Número de cámaras	<ul style="list-style-type: none">• 5
Número de radares ultrasónicos	<ul style="list-style-type: none">• 12
Cantidad de radar de ondas milimétricas	<ul style="list-style-type: none">• 3

Carga en el coche

Puerto multimedia/de carga	<ul style="list-style-type: none">• Type-C
Número de puertos USB/ Tipo-C	<ul style="list-style-type: none">• 2 en la primera fila/2 en la última fila
Función de carga inalámbrica del teléfono móvil	<ul style="list-style-type: none">• Primera fila

"●" = Equipamiento de serie

"□" = No disponible

"○" = Equipamiento opcional.

Nota: Estos son vehículos del mercado chino. La cobertura de garantía no está disponible fuera de China.