

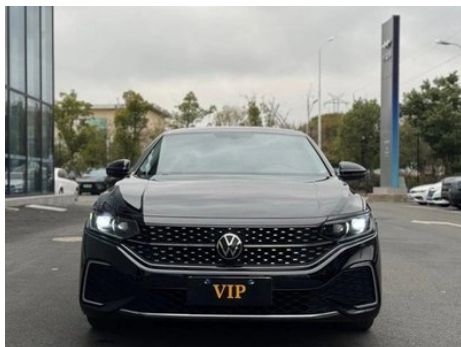
Rapport de Détail du Véhicule

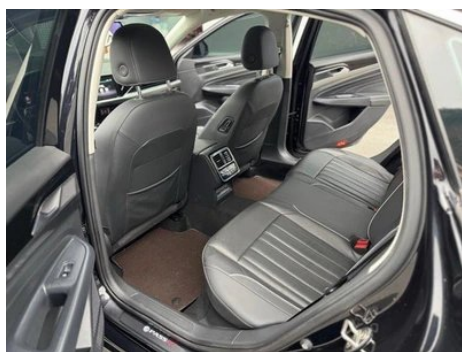
Volkswagen Passat 2023 Mise à jour 330TSI
Star Elite Edition

Informations de Base

Marque	Volkswagen
Kilométrage	39,000 km
Couleur	Noir
Première immatriculation	2022-12-01
Nombre de transferts	0

Images du Véhicule





État du Véhicule

1. Éléments de carrosserie métalliques d'origine avec peinture d'usine.

Informations de Configuration

Informations sur le modèle

Nom du modèle	Passat Modèle 2023, version restylée, 330 TSI, Edition Élite Étoilée
Date de lancement	2023.03

Paramètres de base

Catégorie du véhicule	Voiture de taille moyenne
Type d'énergie	Essence
Puissance maximale (kW)	137
Couple maximal (N·m)	320
Transmission	Double embrayage à 7 blocs d'humidité
Type de carrosserie	Berline
Moteur	2.0T 186 chevaux L4
Dimensions (L×I×H) (mm)	4948*1836*1469

Paramètres de base (suite)

Accélération 0-100 km/h (s)	8.4
Vitesse maximale (km/h)	210
Poids à vide (kg)	1600
Poids total autorisé en charge (kg)	2060
Consommation mixte NEDC (L/100 km)	6.3
Consommation mixte WLTP (L/100 km)	6.41

moteur

Référence moteur	EA888-DTH
Cylindrée (mL)	1984
Cylindrée (L)	2.0
Type d'admission	Turbo
Configuration des cylindres	L
Nombre de cylindres	4
Soupapes par cylindre	4
Distribution	DOHC
Puissance maximale (ch)	186
Régime de puissance maxi (tr/min)	4150-6000
Régime de couple maxi (tr/min)	1500-4050
Puissance nette maximale (kW)	137
Indice d'octane	Numéro 95
Système d'alimentation	Pulvérisation directe
Matériau de culasse	Alliage d'aluminium
Matériau de bloc-moteur	Fonte
Disposition du moteur	Horizontal

Écran/Système

Écran couleur de contrôle central	• Écran LCD tactile
Taille de l'écran d'infodivertissement	• 8 pouces; ○ 9,2 pouces

Écran/Système (suite)

Bluetooth/Téléphone embarqué	<ul style="list-style-type: none">•
Intégration/Mise en miroir de smartphone	<ul style="list-style-type: none">• Prise en charge de CarPlay;• Prise en charge de CarLife;• Interconnexion/cartographie d'origine
Système de contrôle de reconnaissance vocale	<ul style="list-style-type: none">○ Système multimédia;○ Navigation;○ Téléphone
Système intelligent embarqué	<ul style="list-style-type: none">• MOS Smart Car Union

Corps

Longueur (mm)	4948
Largeur (mm)	1836
Hauteur (mm)	1469
Empattement (mm)	2871
Voie avant (mm)	1584
Voie arrière (mm)	1570
Type d'ouverture des portes	Porte battante
Nombre de portes	4
Nombre de places	5
Capacité du réservoir (L)	68.5
Volume du coffre (L)	521
Coefficient de traînée (Cx)	-
Angle d'attaque (°)	14
Angle de fuite (°)	14

Boîte de vitesse

Abréviation	Double embrayage à 7 blocs d'humidité
Nombre de rapports	7
Type de transmission	Transmission à double embrayage humide (DCT)

Direction du châssis

Type de transmission	Moteur avant, traction avant (FF)
Type de suspension avant	Suspension indépendante MacPherson
Type de suspension arrière	Suspension indépendante multi-bras

Direction du châssis (suite)

Type de direction assistée	Aide électrique
Structure du corps	Chargé

Configuration des sièges

Matériau des sièges	<ul style="list-style-type: none">Ceau véritable
Réglage du siège principal	<ul style="list-style-type: none">Ajustement avant et arrière;Ajustement du dossier;Ajustement haut et bas (4 direction);Soutien de la taille (2 direction)
Méthode de réglage du siège arrière	<ul style="list-style-type: none">Ajustement avant et arrière;Ajustement du dossier;Ajustement haut et bas (2 direction);Soutien de la taille (2 direction)
Réglage électrique du siège conducteur et du siège passager	Principal •/Vice •
Fonctions des sièges avant	<ul style="list-style-type: none">Chauffage
Boutons de réglage arrière du siège passager avant	<ul style="list-style-type: none">
Banquette arrière rabattable	<ul style="list-style-type: none">La proportion est abaissée
Accoudoir central avant/arrière	<ul style="list-style-type: none">Avant/arrière •
Porte-gobelet arrière	<ul style="list-style-type: none">

Sécurité active

Système antiblocage des roues (ABS)	<ul style="list-style-type: none">
Répartiteur électronique de freinage (EBD/CBC)	<ul style="list-style-type: none">
Système d'assistance au freinage (EBA/BAS/BA)	<ul style="list-style-type: none">
Système antipatinage (ASR/TCS/TRC)	<ul style="list-style-type: none">
Contrôle électronique de stabilité (ESC/ESP/DSC)	<ul style="list-style-type: none">
Système de surveillance de la pression des pneus (TPMS)	<ul style="list-style-type: none">Alarme de pression des pneus
Avertisseur de ceinture de sécurité	<ul style="list-style-type: none">Première rangée

Sécurité active (suite)

Fixations ISOFIX pour siège enfant	•
Système d'avertissement de franchissement de ligne (LDWS)	○
Système de freinage d'urgence autonome (AEB)	•
Détection de fatigue du conducteur	-
Alerte de collision frontale (FCW)	•

Climatisation/réfrigérateur

Méthode de contrôle de la température de la climatisation	• Climatisation automatique
Climatisation indépendante arrière	•
Bouches d'aération des sièges arrière	•
Contrôle de zone de température	•
Purificateur d'air pour voiture	•
Filtre PM2.5 d'habitacle	•

Sécurité passive

Airbag conducteur/passager	Principal •/Vice •
Airbags latéraux avant/arrière	Avant •/arrière-
Airbags de tête avant/arrière (airbags rideaux)	• Avant/arrière •

Frein de roue

Type de freins avant	Ventilation à disque
Type de freins arrière	Type de disque
Type de frein de stationnement	Voiture de stationnement électronique
Dimensions des pneus avant	235/45 R18
Dimensions des pneus arrière	235/45 R18

Frein de roue (suite)

Dimensions de la roue de secours	Non pleine taille
---	-------------------

Audio/Éclairage intérieur

Nombre de locuteurs	• 8 haut-parleurs
Lampe de lecture tactile	•

Fonctions de conduite

Affichage des informations de trafic de navigation	○
Assistance de voie	○
Système d'assistance au maintien de la voie	○
Système de régulateur de vitesse	○ Croisière à vitesse fixe; • Croisière adaptative à pleine vitesse
Système de navigation par satellite	○
Niveau d'assistance à la conduite	○L2
Alerte de trafic transversal arrière	○
Systèmes d'aide à la conduite	○Travel Assist
Assistance au stationnement	-

Éclairage extérieur

Source de lumière de croisement	•LED
Source lumineuse de feux de route	•LED
Feux de jour à LED	•
Feux de route et de croisement adaptatifs	-
Phares automatiques	•
Phares réglables en hauteur	•
Délai d'extinction des phares	•
Mode pluie et brouillard des phares	•

Rétroviseurs extérieurs

Rétroviseurs extérieurs (suite)

Fonction rétroviseur extérieur	<ul style="list-style-type: none">• Réglage électrique;• pliage électrique;• chauffage du rétroviseur;• pliage automatique de la voiture de verrouillage
---------------------------------------	---

Apparence/antivol

Matériau de la jante	<ul style="list-style-type: none">• Alliage d'aluminium
Coffre électrique	-
Antidémarrage électronique du moteur	<ul style="list-style-type: none">•
Système de verrouillage centralisé dans la voiture	<ul style="list-style-type: none">•
Type de clé	<ul style="list-style-type: none">• Clé de télécommande
Système de démarrage sans clé	<ul style="list-style-type: none">•
Fonction d'entrée sans clé	<ul style="list-style-type: none">• Première rangée

Puits de lumière/Verre

Type de toit ouvrant	<ul style="list-style-type: none">• Peut ouvrir la lucarne panoramique
Vitres électriques avant/arrière	<ul style="list-style-type: none">• Avant/arrière •
Fonction de levage de vitre à une touche	<ul style="list-style-type: none">• Toute la voiture
Fonction anti-pincement de fenêtre	<ul style="list-style-type: none">•
Miroir de maquillage pour voiture	<ul style="list-style-type: none">• Lumière de conduite principale;• Lumière de copilote
Essuie-glace arrière	-
Fonction d'essuie-glace avec capteur de pluie	<ul style="list-style-type: none">• Induction des précipitations

Couleur intérieure et extérieure

Couleur extérieure	Xuanwu Black: #000000; Glacier Blue: # 73869D; Amber Gold: #8A7C69; Crystal Diamond Silver: # B1AFA8; élégant blanc: # FCFFFF
Couleur intérieure	Pierre noire: #000000; brun noir/ambre: #000000/# 9E763D

Volant/rétroviseur intérieur

Matériau du volant	<ul style="list-style-type: none">• Ceuu véritable
Réglage de la position du volant	<ul style="list-style-type: none">• Ajustement manuel de haut en bas
Volant multifonction	<ul style="list-style-type: none">•

Volant/rétroviseur intérieur (suite)

Volant chauffant	-
Mémoire du volant	-
Écran d'affichage de l'ordinateur de bord	• Couleur
Tableau de bord LCD complet	•
Taille de l'instrument LCD	• 10,2 pouces
Fonction rétroviseur intérieur	• Antiéblouissement automatique
Changement de vitesse	• Changement de vitesse de garde mécanique

Configuration intelligente

Services de voiture connectée	•
Mises à jour OTA	-
Réseau 4G/5G	•4G
points d'accès Wi-Fi	•

Contrôle de la conduite

Commutateur de mode de conduite	• Mouvement
Stationnement automatique	•
Aide au démarrage en côte	•
Système de récupération d'énergie	•
Technologie de démarrage et d'arrêt du moteur	•

Matériel de conduite

Radar de stationnement avant/arrière	• Avant/arrière •
Système de caméras d'aide à la conduite	• Image inversée

Recharge en voiture

Port multimédia/de chargement	•USB;•Type-C
Nombre de ports USB/Type-C	• 1 avant/2 arrière; ○ 2 avant/2 arrière

Forfait optionnel

Forfait optionnel (suite)

Forfait optionnel

Combinaison de pneus de jantes de 17 pouces (USD 0.15; y compris: jantes en alliage d'aluminium de 17 pouces, pneus 215/55 R17)

"●" = Équipement de série

"_" = Non disponible

"○" = Équipement en option.

Remarque : Il s'agit de véhicules du marché chinois. La couverture de garantie n'est pas disponible en dehors de la Chine.