

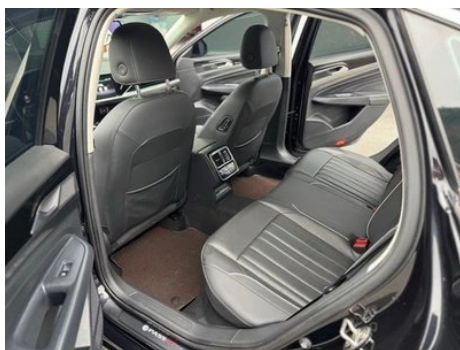
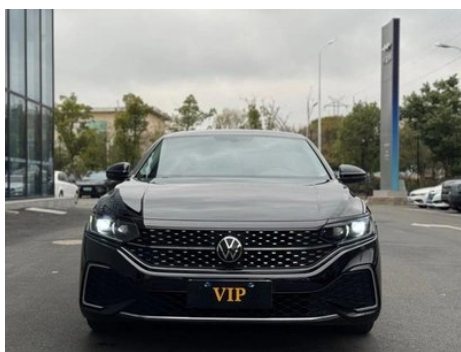
# Отчет о Деталях Автомобиля

Volkswagen Passat 2023 Модификация 330TSI  
Звездное небо элитное издание

## Основная Информация

Марка	Volkswagen
Пробег	39,000 km
Цвет	Черный
Первая регистрация	2022-12-01
Количество передач	0

## Изображения Автомобиля





## Состояние Автомобиля

1. Оригинальные металлические кузовные элементы с заводской окраской.

## Информация о Конфигурации

### Информация о модели

<b>Наименование модели</b>	Passat Модель 2023 года, рестайлинг, 330 TSI, версия «Звездное небо Элит»
<b>Дата выпуска</b>	2023.03

### Основные параметры

<b>Класс автомобиля</b>	Автомобиль среднего размера
<b>Тип энергии</b>	Бензин
<b>Максимальная мощность (кВт)</b>	137
<b>Максимальный крутящий момент (Н·м)</b>	320
<b>Трансмиссия</b>	7-тран влажного двойного сцепления
<b>Тип кузова</b>	Седан
<b>Двигатель</b>	2.0T 186 л.с. L4
<b>Габариты (Д×Ш×В) (мм)</b>	4948*1836*1469
<b>Разгон 0-100 км/ч (с)</b>	8.4
<b>Максимальная скорость (км/ч)</b>	210
<b>Снаряженная масса (кг)</b>	1600
<b>Полная масса (кг)</b>	2060

## Основные параметры (продолжение)

Расход топлива по циклу NEDC (л/100км)	6.3
Расход топлива по циклу WLTP (л/100км)	6.41

### двигатель

Модель двигателя	EA888-DTH
Рабочий объем (мл)	1984
Рабочий объем (л)	2.0
Тип впуска	Турбонаддув
Компоновка цилиндров	L
Количество цилиндров	4
Клапанов на цилиндр	4
Газораспределительный механизм	DOHC
Максимальная мощность (л.с.)	186
Обороты максимальной мощности (об/мин)	4150-6000
Обороты максимального крутящего момента (об/мин)	1500-4050
Максимальная полезная мощность (кВт)	137
Октановое число	Номер 95
Система подачи топлива	Прямой впрыск
Материал головки блока цилиндров	Алюминиевый сплав
Материал блока цилиндров	Чугун
Компоновка двигателя	Горизонтальное

### Экран/Система

Центральный экран управления цветной	<ul style="list-style-type: none"><li>• Сенсорный ЖК-экран</li></ul>
Размер экрана информационно-развлекательной системы	<ul style="list-style-type: none"><li>• 8 дюймов; ○ 9,2 дюйма</li></ul>
Bluetooth/Автомобильный телефон	<ul style="list-style-type: none"><li>•</li></ul>

## Экран/Система (продолжение)

<b>Интеграция смартфона/Зеркалирование</b>	<ul style="list-style-type: none"><li>• Поддержка CarPlay;</li><li>• Поддержка CarLife;</li><li>• Оригинальное подключение/отображение</li></ul>
<b>Система управления с распознаванием голоса</b>	<ul style="list-style-type: none"><li>○ Мультимедийная система;</li><li>○ навигация;</li><li>○ телефон</li></ul>
<b>Интеллектуальная система автомобиля</b>	<ul style="list-style-type: none"><li>• MOS умный автомобильный союз</li></ul>

## Тело

<b>Длина (мм)</b>	4948
<b>Ширина (мм)</b>	1836
<b>Высота (мм)</b>	1469
<b>Колесная база (мм)</b>	2871
<b>Передняя колея (мм)</b>	1584
<b>Задняя колея (мм)</b>	1570
<b>Тип открывания дверей</b>	Открытая дверь
<b>Количество дверей</b>	4
<b>Количество мест</b>	5
<b>Объем топливного бака (л)</b>	68.5
<b>Объем багажника (л)</b>	521
<b>Коэффициент аэродинамического сопротивления (Cd)</b>	-
<b>Угол въезда (°)</b>	14
<b>Угол съезда (°)</b>	14

## Коробка передач

<b>Аббревиатура</b>	7-транс влажного двойного сцепления
<b>Количество передач</b>	7
<b>Тип трансмиссии</b>	Мокрая коробка передач с двойным сцеплением (DCT)

## Рулевое управление шасси

<b>Тип привода</b>	Переднемоторный, переднеприводный (FF)
<b>Тип передней подвески</b>	Независимая подвеска McPherson
<b>Тип задней подвески</b>	Множатная независимая подвеска
<b>Тип усилителя руля</b>	Электрический усилитель

## Рулевое управление шасси (продолжение)

Строение тела	Несущая
---------------	---------

## Конфигурация сидений

Материал сидений	• Натуральная кожа
Регулировка основного сиденья	• Регулировка вперед и назад; • регулировка спинки; • регулировка высоты (4 стороны); • поддержка талии (2 стороны)
Метод регулировки совместного сиденья	• Регулировка вперед и назад; • регулировка спинки; • регулировка высоты (2 стороны); • поддержка талии (2 стороны)
Электрорегулировка сиденья водителя и пассажира	Мастер •/Заместитель •
Функции передних сидений	• Отопление
Кнопки регулировки заднего сиденья переднего пассажира	•
Заднее сиденье складное	• Пропорциональное опускание
Передний/задний центральный подлокотник	До •/после •
Задний подстаканник	•

## Активная безопасность

Антиблокировочная система (ABS)	•
Электронное распределение тормозных усилий (EBD/CBC)	•
Система экстренного торможения (EBA/BAS/BA)	•
Система контроля тяги (ASR/TCS/TRC)	•
Система курсовой устойчивости (ESC/ESP/DSC)	•
Система контроля давления в шинах (TPMS)	• Сигнализация давления в шинах

## Активная безопасность (продолжение)

Система напоминания о ремне безопасности	• Передний ряд
Крепления ISOFIX для детских кресел	•
Система предупреждения о съезде с полосы (LDWS)	○
Система автономного экстренного торможения (АЕВ)	•
Система обнаружения усталости водителя	-
Система предупреждения о лобовом столкновении (FCW)	•

## Кондиционер/холодильник

Метод регулирования температуры в системе кондиционирования воздуха	• Автоматический кондиционер
Независимая система климат-контроля для задних пассажиров	•
Вентиляционные отверстия на задних сиденьях	•
Контроль температурной зоны	•
Автомобильный очиститель воздуха	•
Салонный фильтр PM2.5	•

## Пассивная безопасность

Подушка безопасности водителя/пассажира	Мастер •/Заместитель •
Передние/задние боковые подушки безопасности	До •/после-
Подушки безопасности для защиты головы спереди/сзади (шторки безопасности)	До •/после •

## Колесный тормоз

Тип передних тормозов	Вентиляционный диск
-----------------------	---------------------

## Колесный тормоз (продолжение)

Тип задних тормозов	Дисковый
Тип стояночного тормоза	Электронный стоячий автомобиль
Размер передних шин	235/45 R18
Размер задних шин	235/45 R18
Размер запасного колеса	Не полный размер

## Аудио/Внутреннее освещение

Количество говорящих	• 8 рогов
Сенсорный свет для чтения	•

## Функции вождения

Навигационный дисплей дорожной информации	○
Помощь в удержании полосы движения	○
Система помощи при движении по полосе	○
Система круиз-контроля	○ Круиз с фиксированной скоростью; • Адаптивный круиз на полной скорости
Спутниковая навигационная система	○
Уровень помощи при вождении	○L2
Система предупреждения о поперечном движении сзади	○
Системы помощи водителю	○Travel Assist
Помощь при парковке	-

## Внешнее освещение

Источник света ближнего света	•LED
Источник света дальнего света	•LED
Светодиодные дневные ходовые огни	•
Адаптивный дальний и ближний свет	-
Автоматические фары	•

## Внешнее освещение (продолжение)

Регулируемые по высоте фары	<ul style="list-style-type: none"><li>•</li></ul>
Задержка выключения фар	<ul style="list-style-type: none"><li>•</li></ul>
Режим фар «Дождь и туман»	<ul style="list-style-type: none"><li>•</li></ul>

## Внешние зеркала

Функция внешнего зеркала	<ul style="list-style-type: none"><li>• Электрическая регулировка;</li><li>• электрический складной;</li><li>• обогрев зеркал заднего вида;</li><li>• автоматический складной замок автомобиля</li></ul>
--------------------------	--

## Внешний вид/противоугонное

Материал обода	<ul style="list-style-type: none"><li>• Алюминиевый сплав</li></ul>
Электрический багажник	-
Электронный иммобилайзер двигателя	<ul style="list-style-type: none"><li>•</li></ul>
Центральный замок в автомобиле	<ul style="list-style-type: none"><li>•</li></ul>
Тип ключа	<ul style="list-style-type: none"><li>• Ключ дистанционного управления</li></ul>
Система бесключевого запуска	<ul style="list-style-type: none"><li>•</li></ul>
Функция бесключевого доступа	<ul style="list-style-type: none"><li>• Передний ряд</li></ul>

## Мансардное окно/стекло

Тип люка	<ul style="list-style-type: none"><li>• Панорамный люк можно открыть</li></ul>
Передние/задние электрические стеклоподъемники	До •/после •
Функция подъема окна одним нажатием	<ul style="list-style-type: none"><li>• Вся машина</li></ul>
Функция защиты от заземления окон	<ul style="list-style-type: none"><li>•</li></ul>
Автомобильное зеркало для макияжа	<ul style="list-style-type: none"><li>• Освещение главного водителя;</li><li>• освещение второго пилота</li></ul>
Задний дворник	-
Функция стеклоочистителя с датчиком дождя	<ul style="list-style-type: none"><li>• Индуктивный тип дождя</li></ul>

## Цвет интерьера и экстерьера

## Цвет интерьера и экстерьера (продолжение)

<b>Цвет кузова</b>	Базальтовый черный: #000000; Ледниковый синий: # 73869D; Янтарное золото: #8A7C69; Кристалл-бриллиант серебро: # B1AFA8; Элегантный белый: # FCF7FF
<b>Цвет салона</b>	Камень черный: #000000; Черный/янтарный коричневый: #000000/# 9E763D

## Рулевое колесо/внутреннее зеркало

<b>Материал рулевого колеса</b>	<ul style="list-style-type: none"><li>• Натуральная кожа</li></ul>
<b>Регулировка положения рулевого колеса</b>	<ul style="list-style-type: none"><li>• Ручная регулировка вверх и вниз</li></ul>
<b>Многофункциональное рулевое колесо</b>	<ul style="list-style-type: none"><li>•</li></ul>
<b>Подогрев рулевого колеса</b>	-
<b>Память рулевого колеса</b>	-
<b>Экран дисплея маршрутного компьютера</b>	<ul style="list-style-type: none"><li>• Цвет</li></ul>
<b>Полностью ЖК-панель приборов</b>	<ul style="list-style-type: none"><li>•</li></ul>
<b>Размер ЖК-дисплея</b>	<ul style="list-style-type: none"><li>• 10,2 дюйма</li></ul>
<b>Функция внутреннего зеркала заднего вида</b>	<ul style="list-style-type: none"><li>• Автоматическая антибликовая</li></ul>
<b>Переключение передач</b>	<ul style="list-style-type: none"><li>• Механическое переключение передач</li></ul>

## Интеллектуальная конфигурация

<b>Сервисы подключенного автомобиля</b>	<ul style="list-style-type: none"><li>•</li></ul>
<b>Обновления по воздуху (ОТА)</b>	-
<b>Сеть 4G/5G</b>	<ul style="list-style-type: none"><li>•4G</li></ul>
<b>Точки доступа Wi-Fi</b>	<ul style="list-style-type: none"><li>•</li></ul>

## Контроль вождения

<b>Переключатель режима движения</b>	<ul style="list-style-type: none"><li>• Движение</li></ul>
<b>Автоматическая парковка</b>	<ul style="list-style-type: none"><li>•</li></ul>
<b>Помощь при трогании на подъеме</b>	<ul style="list-style-type: none"><li>•</li></ul>

## Контроль вождения (продолжение)

Система рекуперации энергии	•
Технология запуска и остановки двигателя	•

## Приводное оборудование

Передний/задний парковочный радар	До •/после •
Система видеопомощи при вождении	• Изображение заднего хода

## Зарядка в автомобиле

Мультимедийный/зарядный порт	•USB;•Type-C
Количество портов USB/Type-C	• 1 в первом ряду/2 в заднем ряду; ○ 2 в первом ряду/2 в заднем ряду

## Дополнительный пакет

Дополнительный пакет	17-дюймовые колесные шины (USD 0.15; в том числе: 17-дюймовые алюминиевые колеса, 215/55 R17 шины)
----------------------	--

"●" = Стандартное оборудование

"\_" = Недоступно

"○" = Опциональное оборудование.

Примечание: Это автомобили для китайского рынка.  
Гарантийное покрытие недоступно за пределами Китая.