

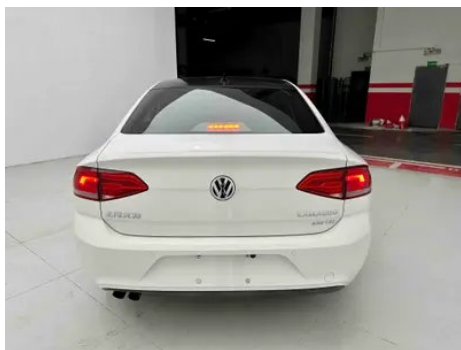
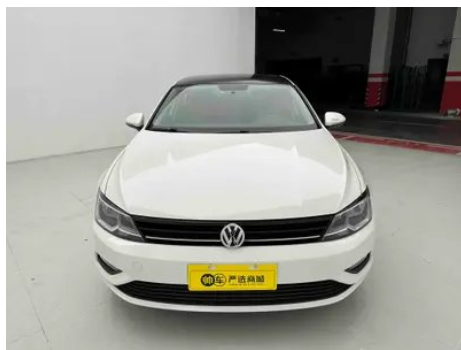
# Отчет о Деталях Автомобиля

Volkswagen Lamando 2018 230TSI DSG  
Модная версия

## Основная Информация

Марка	Volkswagen
Пробег	63,000 km
Цвет	Белый
Первая регистрация	2018-07-01
Количество передач	1

## Изображения Автомобиля





## Состояние Автомобиля

1. Левый порог кузова, Деформация внешней стороны. 2. Левая задняя боковина, Ремонт лакокрасочного покрытия, Кузовной ремонт. 3. Правая задняя боковина, Ремонт лакокрасочного покрытия, Кузовной ремонт, Сварочный ремонт.

## Информация о Конфигурации

### Информация о модели

<b>Наименование модели</b>	Volkswagen Lamando 2018 230TSI DSG Модная версия
<b>Дата выпуска</b>	2017.11

### Основные параметры

<b>Класс автомобиля</b>	Компактный автомобиль
<b>Тип энергии</b>	Бензин
<b>Максимальная мощность (кВт)</b>	96
<b>Максимальный крутящий момент (Н·м)</b>	225
<b>Трансмиссия</b>	7-блок сухого двойного сцепления
<b>Тип кузова</b>	Седан
<b>Двигатель</b>	1.4T 131 л.с. L4
<b>Габариты (Д×Ш×В) (мм)</b>	4598*1826*1425
<b>Разгон 0-100 км/ч (с)</b>	9.1
<b>Максимальная скорость (км/ч)</b>	206
<b>Снаряженная масса (кг)</b>	1325
<b>Полная масса (кг)</b>	-
<b>Расход топлива по циклу NEDC (л/100км)</b>	5.4

### двигатель

<b>Модель двигателя</b>	EA211-CST
<b>Рабочий объем (мл)</b>	1395
<b>Рабочий объем (л)</b>	1.4

## двигатель (продолжение)

Тип впуска	Турбонаддув
Компоновка цилиндров	L
Количество цилиндров	4
Клапанов на цилиндр	4
Газораспределительный механизм	DOHC
Максимальная мощность (л.с.)	131
Обороты максимальной мощности (об/мин)	5000
Обороты максимального крутящего момента (об/мин)	1400-3500
Максимальная полезная мощность (кВт)	-
Октановое число	Номер 95
Система подачи топлива	Прямой впрыск
Материал головки блока цилиндров	Алюминиевый сплав
Материал блока цилиндров	Алюминиевый сплав

## Экран/Система

Bluetooth/ Автомобильный телефон	<ul style="list-style-type: none"><li>•</li></ul>
CD/DVD-проигрыватель	<ul style="list-style-type: none"><li>• CD на одном диске</li></ul>

## Тело

Длина (мм)	4598
Ширина (мм)	1826
Высота (мм)	1425
Колесная база (мм)	2656
Передняя колея (мм)	-
Задняя колея (мм)	-
Тип открывания дверей	-
Количество дверей	4
Количество мест	5
Объем топливного бака (л)	50
Объем багажника (л)	480-1150

## Тело (продолжение)

<b>Коэффициент аэродинамического сопротивления (Cd)</b>	-
---	---

## Коробка передач

<b>Аббревиатура</b>	7-блок сухого двойного сцепления
<b>Количество передач</b>	7
<b>Тип трансмиссии</b>	Сухая коробка передач с двойным сцеплением (DCT)

## Рулевое управление шасси

<b>Тип привода</b>	Переднемоторный, переднеприводный (FF)
<b>Тип передней подвески</b>	Независимая подвеска McPherson
<b>Тип задней подвески</b>	Множатная независимая подвеска
<b>Тип усилителя руля</b>	Электрический усилитель
<b>Строение тела</b>	Несущая

## Конфигурация сидений

<b>Материал сидений</b>	• Ткань
<b>Регулировка основного сиденья</b>	• Регулировка вперед и назад; • регулировка спинки; • регулировка высоты (2)
<b>Метод регулировки совместного сиденья</b>	• Регулировка вперед и назад; • регулировка спинки; • регулировка высоты (2)
<b>Электрорегулировка сиденья водителя и пассажира</b>	-
<b>Кнопки регулировки заднего сиденья переднего пассажира</b>	-
<b>Заднее сиденье складное</b>	• Пропорциональное опускание
<b>Передний/задний центральный подлокотник</b>	До •/после-
<b>Задний подстаканник</b>	-

## Активная безопасность

<b>Антиблокировочная система (ABS)</b>	•
--	---

## Активная безопасность (продолжение)

Электронное распределение тормозных усилий (EBD/CBC)	•
Система экстренного торможения (EBA/BAS/BA)	•
Система контроля тяги (ASR/TCS/TRC)	•
Система курсовой устойчивости (ESC/ESP/DSC)	•
Система контроля давления в шинах (TPMS)	•
Система напоминания о ремне безопасности	•
Крепления ISOFIX для детских кресел	•
Система предупреждения о съезде с полосы (LDWS)	-
Система автономного экстренного торможения (АЕВ)	-
Система обнаружения усталости водителя	-

## Кондиционер/холодильник

Метод регулирования температуры в системе кондиционирования воздуха	• Ручной кондиционер
Независимая система климат-контроля для задних пассажиров	-
Вентиляционные отверстия на задних сиденьях	-
Контроль температурной зоны	-
Автомобильный очиститель воздуха	-
Салонный фильтр PM2.5	-

## Пассивная безопасность

## Пассивная безопасность (продолжение)

<b>Подушка безопасности водителя/пассажира</b>	Мастер •/Заместитель •
<b>Передние/задние боковые подушки безопасности</b>	До •/после-
<b>Подушки безопасности для защиты головы спереди/сзади (шторки безопасности)</b>	-

## Колесный тормоз

<b>Тип передних тормозов</b>	Вентиляционный диск
<b>Тип задних тормозов</b>	Дисковый
<b>Тип стояночного тормоза</b>	Электронный стоячий автомобиль
<b>Размер передних шин</b>	205/60 R16
<b>Размер задних шин</b>	205/60 R16
<b>Размер запасного колеса</b>	Не полный размер

## Аудио/Внутреннее освещение

<b>Количество говорящих</b>	• 6-7 рогов
-----------------------------	-------------

## Функции вождения

<b>Навигационный дисплей дорожной информации</b>	-
<b>Помощь в удержании полосы движения</b>	-
<b>Система помощи при движении по полосе</b>	-
<b>Спутниковая навигационная система</b>	-
<b>Помощь при парковке</b>	-

## Внешнее освещение

<b>Источник света ближнего света</b>	• Галоген
<b>Источник света дальнего света</b>	• Галоген
<b>Светодиодные дневные ходовые огни</b>	-
<b>Адаптивный дальний и ближний свет</b>	-
<b>Автоматические фары</b>	-
<b>Передние противотуманные фары</b>	•

## Внешнее освещение (продолжение)

Регулируемые по высоте фары	•
Задержка выключения фар	-
Лампа указателя поворота	•

## Внешние зеркала

Функция внешнего зеркала	• Электрическая регулировка; • Нагревание зеркал заднего вида
--------------------------	---

## Внешний вид/противоугольное

Материал обода	• Алюминиевый сплав
Электронный иммобилайзер двигателя	•
Центральный замок в автомобиле	•
Тип ключа	• Ключ дистанционного управления
Система бесключевого запуска	-

## Мансардное окно/стекло

Тип люка	○ Электрический люк в крыше
Передние/задние электрические стеклоподъемники	До •/после •
Функция подъема окна одним нажатием	• Весь автомобиль
Функция защиты от заземления окон	•
Автомобильное зеркало для макияжа	•
Задний дворник	-

## Цвет интерьера и экстерьера

Цвет кузова	Бледный белый #FFFFFF Дикий черный #000000 Лин Лихонг #BC0006 Современный коричневый #644336 Бурный синий #2334B8 Ослепительное золото #A98E58
Цвет салона	Черный: #000000

## Рулевое колесо/внутреннее зеркало

Регулировка положения рулевого колеса	• Ручная регулировка вверх и вниз
---------------------------------------	-----------------------------------

## Рулевое колесо/внутреннее зеркало (продолжение)

Многофункциональное рулевое колесо	-
Подогрев рулевого колеса	-
Память рулевого колеса	-
Экран дисплея маршрутного компьютера	•
Полностью ЖК-панель приборов	-
Функция внутреннего зеркала заднего вида	• Ручная антибликовая

## Интеллектуальная конфигурация

Сервисы подключенного автомобиля	-
Обновления по воздуху (ОТА)	-

## Контроль вождения

Автоматическая парковка	•
Технология запуска и остановки двигателя	•

## Приводное оборудование

Передний/задний парковочный радар	Передний/задний •
-----------------------------------	-------------------

## Зарядка в автомобиле

Мультимедийный/зарядный порт	•USB;•AUX;•SD
------------------------------	---------------

## Дополнительный пакет

Дополнительный пакет	Элегантная опциональная сумка (1 Юань Высокопрочный сверхширокоугольный двойной открытый люк Солнцезащитный козырек зеркало освещение Футляр для очков на крыше До и после LED Лампа для чтения)
----------------------	--

---

"●" = Стандартное оборудование

"▬" = Недоступно

"○" = Опциональное оборудование.

Примечание: Это автомобили для китайского рынка.  
Гарантийное покрытие недоступно за пределами Китая.