

Informe de Detalles del Vehículo

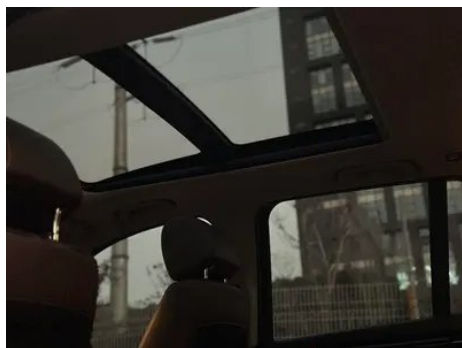
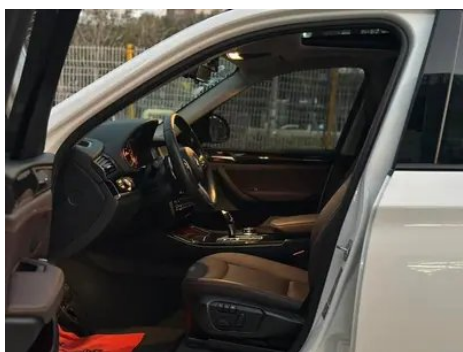
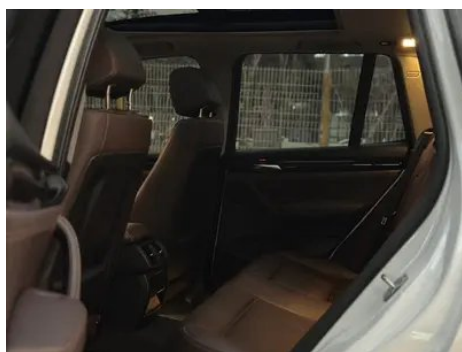
BMW X3 2016 xDrive20i M Deporte

Información Básica

Marca	BMW
Kilometraje	86,000 km
Color	Blanco
Primera matriculación	2016-12-01
Número de transferencias	0

Imágenes del Vehículo





Condición del Vehículo

1. Desgaste severo. 2. Tapa del maletero, Reparación de carrocería. 3. Moldura exterior del estribo izquierdo, Daño por arañazo. 4. Moldura exterior del estribo derecho, Daño por arañazo. 5. Faro delantero izquierdo, Señales de desmontaje. 6. Faro delantero derecho, Señales de desmontaje.

Información de Configuración

Información del modelo

Nombre del modelo	BMW X3 2016 xDrive20i M Deporte
Fecha de lanzamiento	2016.09

Parámetros básicos

Categoría del vehículo	SUV mediano
Tipo de energía	Gasolina
Potencia máxima (kW)	135

Parámetros básicos (continuación)

Par máximo (N·m)	270
Transmisión	8 velocidades
Tipo de carrocería	SUV
Motor	2.0T 184 caballos de fuerza L4
Dimensiones (LxAxA) (mm)	4665*1890*1690
Aceleración 0-100 km/h (s)	8.2
Velocidad máxima (km/h)	210
Peso en vacío (kg)	1860
Peso máximo autorizado (kg)	-
Consumo combinado NEDC (L/100 km)	7.5

motor

Modelo de motor	N20B20
Cilindrada (mL)	1997
Cilindrada (L)	2.0
Tipo de admisión	Turbo
Configuración de cilindros	L
Número de cilindros	4
Válvulas por cilindro	4
Relación de compresión	10
Distribución	DOHC
Diámetro (mm)	84
Carrera (mm)	90.1
Potencia máxima (CV)	184
Régimen de potencia máxima (rpm)	5000-6250
Régimen de par máximo (rpm)	1250-4500
Potencia neta máxima (kW)	-
Octanaje	95.
Sistema de alimentación	Spray directo
Material de culata	Aleación de aluminio

motor (continuación)

Material de bloque motor	Aleación de aluminio
Tecnologías específicas del motor	Double VANOS/Valvetronic

Pantalla/Sistema

Pantalla a color de control central	<ul style="list-style-type: none">•
Bluetooth/Teléfono integrado	<ul style="list-style-type: none">•
Reproductor de CD/DVD	<ul style="list-style-type: none">• CD de un solo disco

Cuerpo

Longitud (mm)	4665
Anchura (mm)	1890
Altura (mm)	1690
Distancia entre ejes (mm)	2810
Vía delantera (mm)	1616
Vía trasera (mm)	1632
Tipo de apertura de puertas	-
Número de puertas	5
Número de plazas	5
Capacidad del depósito (L)	67
Volumen del tronco (L)	550-1600
Coefficiente aerodinámico (Cx)	-

Caja de cambios

Abreviatura	8 velocidades
Número de marchas	8
Tipo de transmisión	Transmisión automática con modo manual (AT)

Dirección del chasis

Tipo de tracción	Motor delantero, tracción total (F-AWD)
Tracción en las cuatro ruedas	Tracción a las cuatro ruedas a tiempo completo
Estructura diferencial central	Embrague multidisco
Tipo de suspensión delantera	Suspensión independiente Macpherson de doble bola

Dirección del chasis (continuación)

Tipo de suspensión trasera	Suspensión trasera de cinco brazos
Tipo de dirección asistida	Asistencia eléctrica
Estructura corporal	Tipo de carga

Configuración del asiento

Material de los asientos	• Cuero genuino
Ajuste del asiento principal	• Ajuste hacia adelante y hacia atrás; • Ajuste del respaldo; • Ajuste de altura (2 a); ○ Ajuste de altura (4 a)
Método de ajuste del coasiento	• Ajuste delantero y trasero; • Ajuste del respaldo
Ajuste eléctrico del asiento del conductor y del pasajero.	Principal •/Vice •
Funciones del asiento delantero	• Calefacción
Función de memoria del asiento eléctrico	•
Botones ajustables en la parte trasera del asiento del pasajero delantero	-
Asiento trasero plegable	• Proporción hacia abajo
Apoyabrazos central delantero/trasero	Antes •/después •
Portavasos trasero	•
Funciones del asiento de la segunda fila	○ Calefacción (USD 529)
Asientos de estilo deportivo	•

Seguridad activa

Sistema antibloqueo de frenos (ABS)	•
Distribución electrónica de frenado (EBD/CBC)	•
Sistema de asistencia a la frenada (EBA/BAS/BA)	•
Sistema de control de tracción (ASR/TCS/TRC)	•
Control electrónico de estabilidad (ESC/ESP/DSC)	•

Seguridad activa (continuación)

Sistema de monitorización de presión de neumáticos (TPMS)	•
Recordatorio de cinturón de seguridad	•
Anclajes ISOFIX para sillas infantiles	•
Sistema de aviso de cambio involuntario de carril (LDWS)	-
Frenado autónomo de emergencia (AEB)	○
Detector de fatiga del conductor	-
Sistema de llamada de emergencia (eCall)	•

Aire acondicionado/refrigerador

Método de control de temperatura del aire acondicionado	• Aire acondicionado automático
Climatización independiente trasera	-
Ventilaciones de aire del asiento trasero	•
Control de zona de temperatura	•
Purificador de aire para coche	-
Filtro PM2.5 para el habitáculo	-

Seguridad pasiva

Bolsa de aire del conductor y del pasajero	Principal •/Vice •
Airbags laterales delanteros y traseros	Antes •/después-
Airbags de cabeza delanteros y traseros (airbags de cortina)	Antes •/después •
Neumáticos run-flat	•

Freno de rueda

Tipo de frenos delanteros	Tipo de disco de ventilación
Tipo de frenos traseros	Tipo de disco de ventilación

Freno de rueda (continuación)

Tipo de freno de estacionamiento	Estacionado electrónico
Tamaño de neumáticos delanteros	245/50 R18
Tamaño de neumáticos traseros	245/50 R18
Tamaño de la rueda de repuesto	Ninguno

Audio/Iluminación interior

Número de hablantes	• 8-9 altavoces
----------------------------	-----------------

Funciones de conducción

Pantalla de información de tráfico de navegación	-
Asistente de carril	-
Sistema de asistencia para mantenerse en el carril	-
Sistema de control de crucero	• Control de crucero
Sistema de navegación por satélite	•
Asistencia de estacionamiento	○

Iluminación exterior

Fuente de luz de cruce	• Xenón
Fuente de luz de carretera	• Xenón
Luces diurnas LED	•
Luces altas y bajas adaptativas	-
Faros automáticos	•
Luces antiniebla delanteras	•
Faros delanteros regulables en altura	•
Retardo de apagado de los faros	-
Encender las luces delanteras	○
Dispositivo de limpieza de faros	•

Espejos exteriores

Función del espejo exterior	<ul style="list-style-type: none">• Ajuste eléctrico; ○ Plegado eléctrico; • Memoria para los espejos retrovisores; • Calefacción de los espejos retrovisores; ○ Antideslumbrante automático
------------------------------------	--

Apariencia/antirrobo

Material de la llanta	<ul style="list-style-type: none">• Aleación de aluminio
Baúl eléctrico	<ul style="list-style-type: none">•
inmovilizador electrónico del motor	<ul style="list-style-type: none">•
Sistema de cierre centralizado en el coche	<ul style="list-style-type: none">•
Tipo de clave	<ul style="list-style-type: none">• Llave de control remoto
Sistema de arranque sin llave	<ul style="list-style-type: none">•
Función de entrada sin llave	<ul style="list-style-type: none">○
Kit de apariencia	<ul style="list-style-type: none">• Estilo deportivo
Baca de techo	<ul style="list-style-type: none">•

Tragaluz/Vidrio

Tipo de techo solar	<ul style="list-style-type: none">• Techo corredizo panorámico
Elevallas eléctricas delanteros y traseros	Antes •/después •
Función de elevación de ventana con un solo toque	<ul style="list-style-type: none">• Coche completo
Función anti-pinzamiento de ventana	<ul style="list-style-type: none">•
Espejo de maquillaje para coche	<ul style="list-style-type: none">•
Limpiaparabrisas trasero	<ul style="list-style-type: none">•
Función de limpiaparabrisas con sensor de lluvia	<ul style="list-style-type: none">•

Color interior y exterior

Color exterior	Carbon Black: #0F1319; Glacier Silver: # 949A9C; Melbourne Red: #610303; Mystery Grey: # 3C3C3C; Space Grey: # 8B989C; Snow Mountain White: # FAFAFA
-----------------------	--

Color interior y exterior (continuación)

Color interior	Negro/Silla marrón: #000000/#C8916D; negro: #000000; negro/beige: #000000/#F1C882; negro/perla blanco: #000000/#EBDEEB
-----------------------	--

Volante/espejo interior

Material del volante	• Corteza
Ajuste de la posición del volante	• Ajuste manual hacia arriba y hacia abajo
Volante multifunción	•
Volante calefactado	○
Memoria del volante	-
Pantalla de visualización de la computadora de viaje	•
Panel de instrumentos LCD completo	-
Función del espejo retrovisor interior	○ Antideslumbrante automático
Pantalla digital de visualización frontal HUD	○
Levas de cambio en el volante	•

Configuración inteligente

Servicios de coche conectado	•
Actualizaciones OTA	-

Control de conducción

Estacionamiento automático	•
Descenso por pendiente pronunciada	•
Asistencia de arranque en pendiente	•
Relación de dirección variable	○
Tecnología de arranque y parada del motor	•

Hardware de conducción

Radar de estacionamiento delantero/trasero	Antes •/después •
---	-------------------

Hardware de conducción (continuación)

Sistema de cámaras de asistencia a la conducción	• Imagen de marcha atrás
---	--------------------------

Carga en el coche

Puerto multimedia/de carga	•USB;•AUX
-----------------------------------	-----------

"●" = Equipamiento de serie

"-" = No disponible

"○" = Equipamiento opcional.

Nota: Estos son vehículos del mercado chino. La cobertura de garantía no está disponible fuera de China.