

Отчет о Деталях Автомобиля

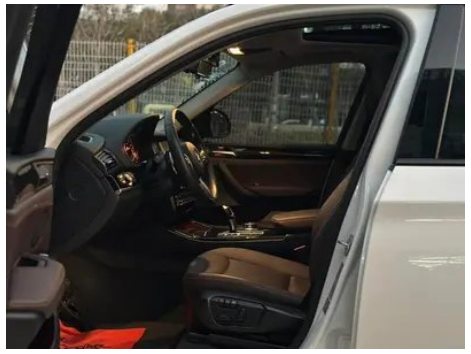
BMW X3 2016 xDrive20i M Спортивный

Основная Информация

Марка	BMW
Пробег	86,000 km
Цвет	Белый
Первая регистрация	2016-12-01
Количество передач	0

Изображения Автомобиля





Состояние Автомобиля

1. Сильный износ. 2. Крышка багажника, Кузовной ремонт. 3. Наружная накладка левого порога, Повреждение царапиной. 4. Наружная накладка правого порога, Повреждение царапиной. 5. Левая передняя фара, Следы демонтажа. 6. Правая передняя фара, Следы демонтажа.

Информация о Конфигурации

Информация о модели

Наименование модели	BMW X3 2016 xDrive20i M Спортивный
Дата выпуска	2016.09

Основные параметры

Класс автомобиля	Среднего размера внедорожник
Тип энергии	Бензин

Основные параметры (продолжение)

Максимальная мощность (кВт)	135
Максимальный крутящий момент (Н·м)	270
Трансмиссия	8 ручных передач
Тип кузова	SUV
Двигатель	2,0 л, 184 лошадиные силы, L4
Габариты (Д×Ш×В) (мм)	4665*1890*1690
Разгон 0-100 км/ч (с)	8.2
Максимальная скорость (км/ч)	210
Снаряженная масса (кг)	1860
Полная масса (кг)	-
Расход топлива по циклу NEDC (л/100км)	7.5

двигатель

Модель двигателя	N20B20
Рабочий объем (мл)	1997
Рабочий объем (л)	2.0
Тип впуска	Турбонаддув
Компоновка цилиндров	L
Количество цилиндров	4
Клапанов на цилиндр	4
Степень сжатия	10
Газораспределительный механизм	DOHC
Диаметр цилиндра (мм)	84
Ход поршня (мм)	90.1
Максимальная мощность (л.с.)	184
Обороты максимальной мощности (об/мин)	5000-6250
Обороты максимального крутящего момента (об/мин)	1250-4500
Максимальная полезная мощность (кВт)	-
Октановое число	Номер 95

двигатель (продолжение)

Система подачи топлива	Прямой впрыск
Материал головки блока цилиндров	Алюминиевый сплав
Материал блока цилиндров	Алюминиевый сплав
Технологии, специфичные для двигателей	Double VANOS/Valvetronic

Экран/Система

Центральный экран управления цветной	<ul style="list-style-type: none">•
Bluetooth/Автомобильный телефон	<ul style="list-style-type: none">•
CD/DVD-проигрыватель	<ul style="list-style-type: none">• CD на одном диске

Тело

Длина (мм)	4665
Ширина (мм)	1890
Высота (мм)	1690
Колесная база (мм)	2810
Передняя колея (мм)	1616
Задняя колея (мм)	1632
Тип открывания дверей	-
Количество дверей	5
Количество мест	5
Объем топливного бака (л)	67
Объем багажника (л)	550-1600
Коэффициент аэродинамического сопротивления (Cd)	-

Коробка передач

Аббревиатура	8 ручных передач
Количество передач	8
Тип трансмиссии	Автоматическая коробка передач с ручным режимом (AT)

Рулевое управление шасси

Тип привода	Переднемоторный, полноприводный (F-AWD)
Полный привод	Полный полный привод

Рулевое управление шасси (продолжение)

Центральная дифференциальная структура	Многодисковое сцепление
Тип передней подвески	Двухшальная независимая подвеска McPherson
Тип задней подвески	Задняя подвеска с пятью звенками
Тип усилителя руля	Электрический усилитель
Строение тела	Несущая

Конфигурация сидений

Материал сидений	• Натуральная кожа
Регулировка основного сиденья	• Регулировка вперед и назад; • регулировка спинки; • регулировка высоты (2 стороны);○ регулировка высоты (4 стороны)
Метод регулировки совместного сиденья	• Регулировка вперед и назад; • регулировка спинки
Электрорегулировка сиденья водителя и пассажира	Мастер •/Заместитель •
Функции передних сидений	• Отопление
Функция памяти электрических сидений	•
Кнопки регулировки заднего сиденья переднего пассажира	-
Заднее сиденье складное	• Пропорциональное опускание
Передний/задний центральный подлокотник	До •/после •
Задний подстаканник	•
Функции сидений второго ряда	○ Отопление (USD 529)
Сиденья спортивного типа	•

Активная безопасность

Антиблокировочная система (ABS)	•
--	---

Активная безопасность (продолжение)

Электронное распределение тормозных усилий (EBD/CBC)	•
Система экстренного торможения (EBA/BAS/BA)	•
Система контроля тяги (ASR/TCS/TRC)	•
Система курсовой устойчивости (ESC/ESP/DSC)	•
Система контроля давления в шинах (TPMS)	•
Система напоминания о ремне безопасности	•
Крепления ISOFIX для детских кресел	•
Система предупреждения о съезде с полосы (LDWS)	-
Система автономного экстренного торможения (АЕВ)	○
Система обнаружения усталости водителя	-
Система экстренного вызова (eCall)	•

Кондиционер/холодильник

Метод регулирования температуры в системе кондиционирования воздуха	• Автоматический кондиционер
Независимая система климат-контроля для задних пассажиров	-
Вентиляционные отверстия на задних сиденьях	•
Контроль температурной зоны	•
Автомобильный очиститель воздуха	-
Салонный фильтр PM2.5	-

Пассивная безопасность

Подушка безопасности водителя/пассажира	Мастер •/Заместитель •
Передние/задние боковые подушки безопасности	До •/после-
Подушки безопасности для защиты головы спереди/сзади (шторки безопасности)	До •/после •
Шины Run-Flat	•

Колесный тормоз

Тип передних тормозов	Вентиляционный диск
Тип задних тормозов	Вентиляционный диск
Тип стояночного тормоза	Электронный стоячий автомобиль
Размер передних шин	245/50 R18
Размер задних шин	245/50 R18
Размер запасного колеса	Нет.

Аудио/Внутреннее освещение

Количество говорящих	• 8-9 рогов
-----------------------------	-------------

Функции вождения

Навигационный дисплей дорожной информации	-
Помощь в удержании полосы движения	-
Система помощи при движении по полосе	-
Система круиз-контроля	• Круиз с фиксированной скоростью
Спутниковая навигационная система	•
Помощь при парковке	○

Внешнее освещение

Источник света ближнего света	• Ксенон
Источник света дальнего света	• Ксенон
Светодиодные дневные ходовые огни	•
Адаптивный дальний и ближний свет	-

Внешнее освещение (продолжение)

Автоматические фары	•
Передние противотуманные фары	•
Регулируемые по высоте фары	•
Задержка выключения фар	-
Поворот фар	○
Устройство для очистки фар	•

Внешние зеркала

Функция внешнего зеркала	• Электрическая регулировка; ○ Электрическое складывание; • Память настроек зеркал; • Подогрев зеркал; ○ Автоматическое антибликовое покрытие
--------------------------	---

Внешний вид/противоугонное

Материал обода	• Алюминиевый сплав
Электрический багажник	•
Электронный иммобилайзер двигателя	•
Центральный замок в автомобиле	•
Тип ключа	• Ключ дистанционного управления
Система бесключевого запуска	•
Функция бесключевого доступа	○
Внешний вид комплекта	• Спортивный стиль
Багажник на крышу	•

Мансардное окно/стекло

Тип люка	• Панорамный люк
Передние/задние электрические стеклоподъемники	До •/после •
Функция подъема окна одним нажатием	• Вся машина
Функция защиты от заземления окон	•

Мансардное окно/стекло (продолжение)

Автомобильное зеркало для макияжа	•
Задний дворник	•
Функция стеклоочистителя с датчиком дождя	•

Цвет интерьера и экстерьера

Цвет кузова	Черный уголь: #0F1319; Ледниковое серебро: # 949A9C; Мельбурн Красный: #610303; Таинственный серый: # 3C3C3C; Космический серый: # 8B989C; Снежная гора Белая: # FAFafa
Цвет салона	Черный/седло коричневый: #000000/# C8916D; Черный: #000000; Черный/бежевый: #000000/# F1C882; Черный/жемчужный ракобесый белый: #000000/# EBDEEB

Рулевое колесо/внутреннее зеркало

Материал рулевого колеса	• Кора
Регулировка положения рулевого колеса	• Ручная регулировка вверх и вниз
Многофункциональное рулевое колесо	•
Подогрев рулевого колеса	○
Память рулевого колеса	-
Экран дисплея маршрутного компьютера	•
Полностью ЖК-панель приборов	-
Функция внутреннего зеркала заднего вида	○ Автоматическая антибликовая
Цифровой дисплей HUD Head Up	○
Подрулевые лепестки переключения передач	•

Интеллектуальная конфигурация

Сервисы подключенного автомобиля	•
----------------------------------	---

Интеллектуальная конфигурация (продолжение)

Обновления по воздуху (ОТА)	-
-----------------------------	---

Контроль вождения

Автоматическая парковка	•
Крутой спуск по склону	•
Помощь при трогании на подъеме	•
Переменное передаточное отношение рулевого управления	○
Технология запуска и остановки двигателя	•

Приводное оборудование

Передний/задний парковочный радар	До •/после •
Система видеопомощи при вождении	• Изображение заднего хода

Зарядка в автомобиле

Мультимедийный/зарядный порт	•USB;•AUX
------------------------------	-----------

"●" = Стандартное оборудование

"_" = Недоступно

"○" = Опциональное оборудование.

Примечание: Это автомобили для китайского рынка.
Гарантийное покрытие недоступно за пределами Китая.