

# Rapport de Détail du Véhicule

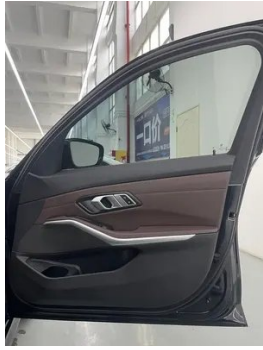
## BMW 3 Series 2023 320Li M Ensemble de sport

### Informations de Base

Marque	BMW
Kilométrage	5,000 km
Couleur	Noir
Première immatriculation	2024-01-01
Nombre de transferts	0

### Images du Véhicule







## État du Véhicule

1. Éléments de carrosserie métalliques d'origine avec peinture d'usine.

## Informations de Configuration

### Informations sur le modèle

<b>Nom du modèle</b>	BMW 3 Series 2023 320Li M Ensemble de sport
<b>Date de lancement</b>	2022.08

### Paramètres de base

<b>Catégorie du véhicule</b>	Voiture de taille moyenne
<b>Type d'énergie</b>	Essence
<b>Puissance maximale (kW)</b>	115
<b>Couple maximal (N·m)</b>	250
<b>Transmission</b>	8 bras auto-intégré
<b>Type de carrosserie</b>	Berline
<b>Moteur</b>	2.0T 156 chevaux L4
<b>Dimensions (L×I×H) (mm)</b>	4838*1827*1454
<b>Accélération 0-100 km/h (s)</b>	9.1
<b>Vitesse maximale (km/h)</b>	222
<b>Poids à vide (kg)</b>	1601
<b>Poids total autorisé en charge (kg)</b>	2055
<b>Consommation mixte WLTP (L/100 km)</b>	6.9

### moteur

<b>Référence moteur</b>	B48B20C
<b>Cylindrée (mL)</b>	1998
<b>Cylindrée (L)</b>	2.0
<b>Type d'admission</b>	Turbo
<b>Configuration des cylindres</b>	L

## moteur (suite)

<b>Nombre de cylindres</b>	4
<b>Soupapes par cylindre</b>	4
<b>Distribution</b>	DOHC
<b>Puissance maximale (ch)</b>	156
<b>Régime de puissance maxi (tr/min)</b>	4500-6500
<b>Régime de couple maxi (tr/min)</b>	1300-4300
<b>Puissance nette maximale (kW)</b>	115
<b>Indice d'octane</b>	Numéro 95
<b>Système d'alimentation</b>	Pulvérisation directe
<b>Matériau de culasse</b>	Alliage d'aluminium
<b>Matériau de bloc-moteur</b>	Alliage d'aluminium
<b>Disposition du moteur</b>	Vertical

## Écran/Système

<b>Écran couleur de contrôle central</b>	<ul style="list-style-type: none"><li>• Écran LCD tactile</li></ul>
<b>Taille de l'écran d'infodivertissement</b>	<ul style="list-style-type: none"><li>• 14,9 pouces</li></ul>
<b>Bluetooth/Téléphone embarqué</b>	<ul style="list-style-type: none"><li>•</li></ul>
<b>Intégration/Mise en miroir de smartphone</b>	<ul style="list-style-type: none"><li>• Prise en charge de CarPlay</li></ul>
<b>Système de contrôle de reconnaissance vocale</b>	<ul style="list-style-type: none"><li>• Système multimédia; • Navigation; • Téléphone; • Climatisation; • Fenêtre de voiture</li></ul>
<b>Système intelligent embarqué</b>	<ul style="list-style-type: none"><li>• iDrive</li></ul>

## Corps

<b>Longueur (mm)</b>	4838
<b>Largeur (mm)</b>	1827
<b>Hauteur (mm)</b>	1454
<b>Empattement (mm)</b>	2961
<b>Voie avant (mm)</b>	1583
<b>Voie arrière (mm)</b>	1599
<b>Type d'ouverture des portes</b>	Porte battante

## Corps (suite)

<b>Nombre de portes</b>	4
<b>Nombre de places</b>	5
<b>Capacité du réservoir (L)</b>	59
<b>Volume du coffre (L)</b>	-
<b>Coefficient de traînée (Cx)</b>	-
<b>Angle d'attaque (°)</b>	15
<b>Angle de fuite (°)</b>	18

## Boîte de vitesse

<b>Abréviation</b>	8 bras auto-intégré
<b>Nombre de rapports</b>	8
<b>Type de transmission</b>	Transmission automatique avec mode manuel (AT)

## Direction du châssis

<b>Type de transmission</b>	Moteur avant, propulsion arrière (FR)
<b>Type de suspension avant</b>	Double Ball Festival, suspension indépendante McPherson
<b>Type de suspension arrière</b>	Suspension indépendante multi-bras
<b>Type de direction assistée</b>	Aide électrique
<b>Structure du corps</b>	Chargé

## Configuration des sièges

<b>Matériau des sièges</b>	<ul style="list-style-type: none"><li>• Imitation de peau</li></ul>
<b>Réglage du siège principal</b>	<ul style="list-style-type: none"><li>• Ajustement avant et arrière; • Ajustement du dossier; • Ajustement haut et bas (4 direction); • Ajustement du support des jambes; ○ Soutien de la taille (4 direction)(USD 206)</li></ul>
<b>Méthode de réglage du siège arrière</b>	<ul style="list-style-type: none"><li>• Réglage avant et arrière; • Réglage du dossier; • Réglage haut et bas (4 direction); • Réglage du support des jambes</li></ul>
<b>Réglage électrique du siège conducteur et du siège passager</b>	Principal •/Vice •
<b>Fonctions des sièges avant</b>	○ Chauffage
<b>Fonction mémoire du siège électrique</b>	<ul style="list-style-type: none"><li>• Position de conducteur</li></ul>

## Configuration des sièges (suite)

<b>Boutons de réglage arrière du siège passager avant</b>	-
<b>Accoudoir central avant/arrière</b>	• Avant/arrière •
<b>Porte-gobelet arrière</b>	•

## Sécurité active

<b>Système antiblocage des roues (ABS)</b>	•
<b>Répartiteur électronique de freinage (EBD/CBC)</b>	•
<b>Système d'assistance au freinage (EBA/BAS/BA)</b>	•
<b>Système antipatinage (ASR/TCS/TRC)</b>	•
<b>Contrôle électronique de stabilité (ESC/ESP/DSC)</b>	•
<b>Système de surveillance de la pression des pneus (TPMS)</b>	• Affichage de la pression des pneus
<b>Avertisseur de ceinture de sécurité</b>	• Première rangée
<b>Fixations ISOFIX pour siège enfant</b>	•
<b>Système d'avertissement de franchissement de ligne (LDWS)</b>	○
<b>Système de freinage d'urgence autonome (AEB)</b>	○
<b>Détection de fatigue du conducteur</b>	•
<b>Alerte de collision frontale (FCW)</b>	○
<b>Système d'appel d'urgence (eCall)</b>	•

## Climatisation/réfrigérateur

<b>Méthode de contrôle de la température de la climatisation</b>	• Climatisation automatique
<b>Climatisation indépendante arrière</b>	•

## Climatisation/réfrigérateur (suite)

<b>Bouches d'aération des sièges arrière</b>	•
<b>Contrôle de zone de température</b>	•
<b>Purificateur d'air pour voiture</b>	-
<b>Filtre PM2.5 d'habitacle</b>	•

## Sécurité passive

<b>Airbag conducteur/passager</b>	Principal •/Vice •
<b>Airbags latéraux avant/arrière</b>	Avant •/arrière-
<b>Airbags de tête avant/arrière (airbags rideaux)</b>	• Avant/arrière •
<b>Pneus run-flat</b>	•
<b>Protection passive des piétons</b>	•

## Frein de roue

<b>Type de freins avant</b>	Ventilation à disque
<b>Type de freins arrière</b>	Ventilation à disque
<b>Type de frein de stationnement</b>	Voiture de stationnement électronique
<b>Dimensions des pneus avant</b>	225/45 R18
<b>Dimensions des pneus arrière</b>	225/45 R18
<b>Dimensions de la roue de secours</b>	Aucun

## Audio/Éclairage intérieur

<b>Nom de marque du haut-parleur</b>	○Harman/Kardon Harman Kardon
<b>Nombre de locuteurs</b>	• 6 haut-parleurs; ○ 10 haut-parleurs (USD 471);○ 16 haut-parleurs
<b>Éclairage d'ambiance intérieur</b>	○ 9 couleurs (USD 500)

## Fonctions de conduite

<b>Affichage des informations de trafic de navigation</b>	•
<b>Assistance de voie</b>	○

## Fonctions de conduite (suite)

<b>Système d'assistance au maintien de la voie</b>	○
<b>Système de régulateur de vitesse</b>	• Croisière à vitesse fixe; ○ Croisière adaptative à pleine vitesse (USD 868)
<b>Système de navigation par satellite</b>	•
<b>Niveau d'assistance à la conduite</b>	○L2
<b>Alerte de trafic transversal arrière</b>	○
<b>Centrage de voie</b>	○
<b>Reconnaissance des panneaux de signalisation routière</b>	○
<b>Suivi inversé</b>	○
<b>Assistance au stationnement</b>	○
<b>Assistance au changement de voie</b>	○

## Éclairage extérieur

<b>Source de lumière de croisement</b>	•LED
<b>Source lumineuse de feux de route</b>	•LED
<b>Feux de jour à LED</b>	•
<b>Feux de route et de croisement adaptatifs</b>	○(USD 1,338)
<b>Phares automatiques</b>	•
<b>Phares réglables en hauteur</b>	•
<b>Délai d'extinction des phares</b>	•

## Rétroviseurs extérieurs

<b>Fonction rétroviseur extérieur</b>	• Réglage électrique; • pliage électrique; • mémoire du rétroviseur; • chauffage du rétroviseur; • renversement automatique; • pliage automatique de la voiture de verrouillage; ○ anti-éblouissement automatique
---------------------------------------	---

## Apparence/antivol

<b>Matériau de la jante</b>	• Alliage d'aluminium
-----------------------------	-----------------------

## Apparence/antivol (suite)

<b>Coffre électrique</b>	<input type="radio"/>
<b>Antidémarrage électronique du moteur</b>	<ul style="list-style-type: none"><li>•</li></ul>
<b>Système de verrouillage centralisé dans la voiture</b>	<ul style="list-style-type: none"><li>•</li></ul>
<b>Type de clé</b>	<ul style="list-style-type: none"><li>• Clé de télécommande</li></ul>
<b>Système de démarrage sans clé</b>	<ul style="list-style-type: none"><li>•</li></ul>
<b>Fonction d'entrée sans clé</b>	<input type="radio"/> Toute la voiture
<b>Kit d'apparence</b>	<ul style="list-style-type: none"><li>• Style sportif</li></ul>
<b>Coffre mains libres</b>	<input type="radio"/>
<b>Fonction de démarrage à distance</b>	<input type="radio"/>
<b>calandre fermée active</b>	<ul style="list-style-type: none"><li>•</li></ul>

## Puits de lumière/Verre

<b>Type de toit ouvrant</b>	<ul style="list-style-type: none"><li>• Peut ouvrir la lucarne panoramique</li></ul>
<b>Vitres électriques avant/arrière</b>	<ul style="list-style-type: none"><li>• Avant/arrière •</li></ul>
<b>Fonction de levage de vitre à une touche</b>	<ul style="list-style-type: none"><li>• Toute la voiture</li></ul>
<b>Fonction anti-pincement de fenêtre</b>	<ul style="list-style-type: none"><li>•</li></ul>
<b>Miroir de maquillage pour voiture</b>	<ul style="list-style-type: none"><li>• Lumière de conduite principale; • Lumière de copilote</li></ul>
<b>Essuie-glace arrière</b>	-
<b>Fonction d'essuie-glace avec capteur de pluie</b>	<ul style="list-style-type: none"><li>• Induction des précipitations</li></ul>

## Couleur intérieure et extérieure

<b>Couleur extérieure</b>	Minerai blanc: # E7E7E7; carbone noir: #232A30; Portiman bleu: #1459A0; côtier bleu: #0085A4; gratte-ciel gris: #808686; Melbourne rouge: #610303
<b>Couleur intérieure</b>	Rouge noir/volcan: #000000/#8A3D47; noir: #000000; couleur noir/moka: #000000/#423534; rouge volcan/noir: #8A3D47/#000000

## Volant/rétroviseur intérieur

<b>Matériau du volant</b>	<ul style="list-style-type: none"><li>• Ceau véritable</li></ul>
---------------------------	--

## Volant/rétroviseur intérieur (suite)

<b>Réglage de la position du volant</b>	<ul style="list-style-type: none"><li>• Ajustement manuel de haut en bas</li></ul>
<b>Volant multifonction</b>	<ul style="list-style-type: none"><li>•</li></ul>
<b>Volant chauffant</b>	-
<b>Mémoire du volant</b>	-
<b>Écran d'affichage de l'ordinateur de bord</b>	<ul style="list-style-type: none"><li>• Couleur</li></ul>
<b>Tableau de bord LCD complet</b>	<ul style="list-style-type: none"><li>•</li></ul>
<b>Taille de l'instrument LCD</b>	<ul style="list-style-type: none"><li>• 12.3 pouces</li></ul>
<b>Fonction rétroviseur intérieur</b>	<ul style="list-style-type: none"><li>• Anti-éblouissement manuel; ○ Anti-éblouissement automatique</li></ul>
<b>Changement de vitesse</b>	<ul style="list-style-type: none"><li>• Changement de vitesse électronique</li></ul>
<b>Affichage numérique tête haute HUD</b>	○(USD 1,471)
<b>Dispositif ETC</b>	○(USD 147)
<b>Palettes de changement de vitesse au volant</b>	<ul style="list-style-type: none"><li>•</li></ul>

## Configuration intelligente

<b>Services de voiture connectée</b>	<ul style="list-style-type: none"><li>•</li></ul>
<b>Mises à jour OTA</b>	<ul style="list-style-type: none"><li>•</li></ul>
<b>Réseau 4G/5G</b>	<ul style="list-style-type: none"><li>• 4G;○ 5G(USD 441)</li></ul>
<b>Fonction à distance de l'application mobile</b>	<ul style="list-style-type: none"><li>• Contrôle de la porte de voiture; • démarrage du véhicule; • contrôle des feux de voiture; • contrôle de la climatisation; • requête/diagnostic de l'état du véhicule; • positionnement du véhicule/ recherche de voiture</li></ul>
<b>points d'accès Wi-Fi</b>	<ul style="list-style-type: none"><li>•</li></ul>

## Contrôle de la conduite

<b>Commutateur de mode de conduite</b>	<ul style="list-style-type: none"><li>• Sport; • Économie; • Standard/ Confort; • Personnalisation/ Personnalisation</li></ul>
<b>Stationnement automatique</b>	<ul style="list-style-type: none"><li>•</li></ul>
<b>Aide au démarrage en côte</b>	<ul style="list-style-type: none"><li>•</li></ul>

## Contrôle de la conduite (suite)

<b>Technologie de démarrage et d'arrêt du moteur</b>	•
--	---

## Matériel de conduite

<b>Radars de stationnement avant/arrière</b>	• Avant/arrière •
<b>Système de caméras d'aide à la conduite</b>	• Caméra de recul; ○ Système de caméra panoramique 360°

## Recharge en voiture

<b>Port multimédia/de chargement</b>	•USB;•Type-C
<b>Nombre de ports USB/Type-C</b>	• 2 avant/2 arrière
<b>Fonction de chargement sans fil pour téléphone portable</b>	○ Première rangée

## Forfait optionnel

<b>Forfait optionnel</b>	Ensemble d'hiver (USD 735; y compris: fonction de chauffage du siège avant, démarrage du moteur à distance); kit de divertissement 1(USD 1,176; y compris: système audio haut de gamme Harman/Kardon, chargement sans fil du téléphone portable); kit de confort 2(USD 1,235; y compris: le coffre arrière avec contrôle automatique, entrée sans clé); set innovant (USD 1,471; comprend: cockpit de conduite intelligent interconnecté (y compris le système d'affichage de tête haute couleur)
--------------------------	---

"●" = Équipement de série

"\_" = Non disponible

"○" = Équipement en option.

Remarque : Il s'agit de véhicules du marché chinois. La couverture de garantie n'est pas disponible en dehors de la Chine.