

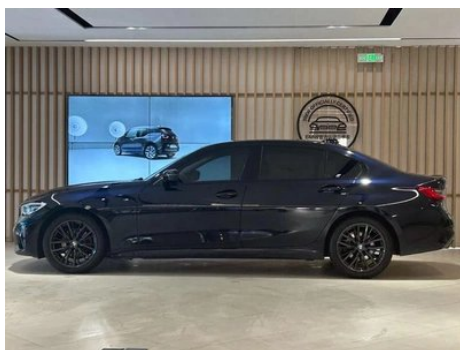
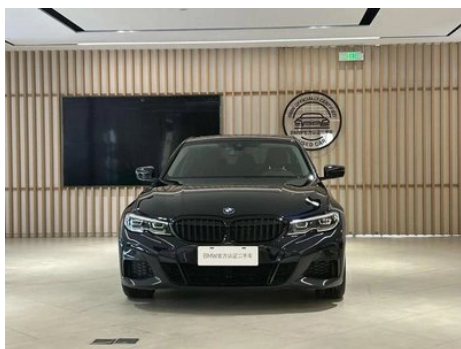
# Rapport de Détail du Véhicule

## BMW 3 Series 2021 Mise à jour 325Li M Set de nuit de sport

### Informations de Base

Marque	<b>BMW</b>
Kilométrage	<b>83,000 km</b>
Couleur	<b>Noir</b>
Première immatriculation	<b>2021-07-01</b>
Nombre de transferts	<b>0</b>

### Images du Véhicule





## État du Véhicule

1. Aile arrière gauche, Rayure, Réparation de peinture, Réparation de carrosserie, Dommage par rayure.

## Informations de Configuration

### Informations sur le modèle

<b>Nom du modèle</b>	BMW 3 Series 2021 modified 325Li M sports obsidian night suit
<b>Date de lancement</b>	2021.02

### Paramètres de base

<b>Catégorie du véhicule</b>	Voiture de taille moyenne
<b>Type d'énergie</b>	Essence
<b>Puissance maximale (kW)</b>	135

## Paramètres de base (suite)

<b>Couple maximal (N·m)</b>	300
<b>Transmission</b>	8 bras auto-intégré
<b>Type de carrosserie</b>	Berline
<b>Moteur</b>	2.0T 184 chevaux L4
<b>Dimensions (L×I×H) (mm)</b>	4829*1827*1463
<b>Accélération 0-100 km/h (s)</b>	8.1
<b>Vitesse maximale (km/h)</b>	235
<b>Poids à vide (kg)</b>	1610
<b>Poids total autorisé en charge (kg)</b>	2055
<b>Consommation mixte NEDC (L/100 km)</b>	6
<b>Consommation mixte WLTP (L/100 km)</b>	6.8

## moteur

<b>Référence moteur</b>	B48B20C
<b>Cylindrée (mL)</b>	1998
<b>Cylindrée (L)</b>	2.0
<b>Type d'admission</b>	Turbo
<b>Configuration des cylindres</b>	L
<b>Nombre de cylindres</b>	4
<b>Soupapes par cylindre</b>	4
<b>Distribution</b>	DOHC
<b>Puissance maximale (ch)</b>	184
<b>Régime de puissance maxi (tr/min)</b>	5000-6500
<b>Régime de couple maxi (tr/min)</b>	1350-4000
<b>Puissance nette maximale (kW)</b>	135
<b>Indice d'octane</b>	Numéro 95
<b>Système d'alimentation</b>	Pulvérisation directe
<b>Matériau de culasse</b>	Alliage d'aluminium
<b>Matériau de bloc-moteur</b>	Alliage d'aluminium
<b>Disposition du moteur</b>	Vertical

## Écran/Systemème

<b>Écran couleur de contrôle central</b>	• Écran LCD tactile
<b>Taille de l'écran d'infodivertissement</b>	• 10.25 pouces
<b>Bluetooth/Téléphone embarqué</b>	•
<b>Intégration/Mise en miroir de smartphone</b>	• Prise en charge de CarPlay; • Prise en charge de CarLife
<b>Système de contrôle de reconnaissance vocale</b>	• Système multimédia; • Navigation; • Téléphone; • Climatisation
<b>Contrôle gestuel</b>	○

## Corps

<b>Longueur (mm)</b>	4829
<b>Largeur (mm)</b>	1827
<b>Hauteur (mm)</b>	1463
<b>Empattement (mm)</b>	2961
<b>Voie avant (mm)</b>	1583
<b>Voie arrière (mm)</b>	1569
<b>Type d'ouverture des portes</b>	Porte battante
<b>Nombre de portes</b>	4
<b>Nombre de places</b>	5
<b>Capacité du réservoir (L)</b>	59
<b>Volume du coffre (L)</b>	-
<b>Coefficient de traînée (Cx)</b>	-
<b>Angle d'attaque (°)</b>	17
<b>Angle de fuite (°)</b>	18

## Boîte de vitesse

<b>Abréviation</b>	8 bras auto-intégré
<b>Nombre de rapports</b>	8
<b>Type de transmission</b>	Transmission automatique avec mode manuel (AT)

## Direction du châssis

<b>Type de transmission</b>	Moteur avant, propulsion arrière (FR)
<b>Type de suspension avant</b>	Double Ball Festival, suspension indépendante McPherson

## Direction du châssis (suite)

Type de suspension arrière	Suspension indépendante multi-bras
Type de direction assistée	Aide électrique
Structure du corps	Chargé

## Configuration des sièges

Matériau des sièges	<ul style="list-style-type: none"><li>• Imitation de peau</li></ul>
Réglage du siège principal	<ul style="list-style-type: none"><li>• Réglage avant et arrière;</li><li>• Réglage du dossier;</li><li>• Réglage haut et bas (4 direction);</li><li>• Réglage du support des jambes</li></ul>
Méthode de réglage du siège arrière	<ul style="list-style-type: none"><li>• Réglage avant et arrière;</li><li>• Réglage du dossier;</li><li>• Réglage haut et bas (4 direction);</li><li>• Réglage du support des jambes</li></ul>
Réglage électrique du siège conducteur et du siège passager	Principal •/Vice •
Fonctions des sièges avant	<input type="radio"/> Chauffage
Fonction mémoire du siège électrique	<ul style="list-style-type: none"><li>• Position de conducteur</li></ul>
Boutons de réglage arrière du siège passager avant	-
Accoudoir central avant/arrière	<ul style="list-style-type: none"><li>• Avant/arrière •</li></ul>
Porte-gobelet arrière	<ul style="list-style-type: none"><li>•</li></ul>

## Sécurité active

Système antiblocage des roues (ABS)	<ul style="list-style-type: none"><li>•</li></ul>
Répartiteur électronique de freinage (EBD/CBC)	<ul style="list-style-type: none"><li>•</li></ul>
Système d'assistance au freinage (EBA/BAS/BA)	<ul style="list-style-type: none"><li>•</li></ul>
Système antipatinage (ASR/TCS/TRC)	<ul style="list-style-type: none"><li>•</li></ul>
Contrôle électronique de stabilité (ESC/ESP/DSC)	<ul style="list-style-type: none"><li>•</li></ul>
Système de surveillance de la pression des pneus (TPMS)	<ul style="list-style-type: none"><li>• Affichage de la pression des pneus</li></ul>
Avertisseur de ceinture de sécurité	<ul style="list-style-type: none"><li>• Première rangée</li></ul>

## Sécurité active (suite)

<b>Fixations ISOFIX pour siège enfant</b>	•
<b>Système d'avertissement de franchissement de ligne (LDWS)</b>	-
<b>Système de freinage d'urgence autonome (AEB)</b>	•
<b>Détection de fatigue du conducteur</b>	•
<b>Système d'appel d'urgence (eCall)</b>	•
<b>Caméra embarquée intégrée</b>	•

## Climatisation/réfrigérateur

<b>Méthode de contrôle de la température de la climatisation</b>	• Climatisation automatique
<b>Climatisation indépendante arrière</b>	•
<b>Bouches d'aération des sièges arrière</b>	•
<b>Contrôle de zone de température</b>	•
<b>Purificateur d'air pour voiture</b>	-
<b>Filtre PM2.5 d'habitacle</b>	•

## Sécurité passive

<b>Airbag conducteur/passager</b>	Principal •/Vice •
<b>Airbags latéraux avant/arrière</b>	Avant •/arrière-
<b>Airbags de tête avant/arrière (airbags rideaux)</b>	• Avant/arrière •
<b>Pneus run-flat</b>	•
<b>Protection passive des piétons</b>	•

## Frein de roue

<b>Type de freins avant</b>	Ventilation à disque
<b>Type de freins arrière</b>	Ventilation à disque
<b>Type de frein de stationnement</b>	Voiture de stationnement électronique

## Frein de roue (suite)

<b>Dimensions des pneus avant</b>	225/45 R18
<b>Dimensions des pneus arrière</b>	255/40 R18
<b>Dimensions de la roue de secours</b>	Aucun

## Audio/Éclairage intérieur

<b>Nom de marque du haut-parleur</b>	• Harman/Kardon Hamankaton
<b>Nombre de locuteurs</b>	• 16 haut-parleurs
<b>Éclairage d'ambiance intérieur</b>	• 11 couleurs

## Fonctions de conduite

<b>Affichage des informations de trafic de navigation</b>	○
<b>Assistance de voie</b>	○
<b>Système d'assistance au maintien de la voie</b>	-
<b>Système de régulateur de vitesse</b>	• Croisière à vitesse fixe; ○ Croisière adaptative (USD 588)
<b>Système de navigation par satellite</b>	•
<b>Alerte de trafic transversal arrière</b>	○
<b>Assistance au stationnement</b>	•

## Éclairage extérieur

<b>Source de lumière de croisement</b>	•LED
<b>Source lumineuse de feux de route</b>	•LED
<b>Feux de jour à LED</b>	•
<b>Feux de route et de croisement adaptatifs</b>	○(USD 294)
<b>Phares automatiques</b>	•
<b>Phares réglables en hauteur</b>	•
<b>Délai d'extinction des phares</b>	•
<b>Allumer les phares</b>	•

## Rétroviseurs extérieurs

<b>Fonction rétroviseur extérieur</b>	<ul style="list-style-type: none"><li>• Réglage électrique;</li><li>• pliage électrique;</li><li>• mémoire du rétroviseur;</li><li>• chauffage du rétroviseur;</li><li>• retournement automatique;</li><li>• pliage automatique de la voiture de verrouillage;</li><li>• anti-éblouissement automatique</li></ul>
---------------------------------------	---

## Apparence/antivol

<b>Matériau de la jante</b>	<ul style="list-style-type: none"><li>• Alliage d'aluminium</li></ul>
<b>Coffre électrique</b>	○
<b>Antidémarrage électronique du moteur</b>	<ul style="list-style-type: none"><li>•</li></ul>
<b>Système de verrouillage centralisé dans la voiture</b>	<ul style="list-style-type: none"><li>•</li></ul>
<b>Type de clé</b>	<ul style="list-style-type: none"><li>• Clé de télécommande</li></ul>
<b>Système de démarrage sans clé</b>	<ul style="list-style-type: none"><li>•</li></ul>
<b>Fonction d'entrée sans clé</b>	<ul style="list-style-type: none"><li>• Toute la voiture</li></ul>
<b>Kit d'apparence</b>	<ul style="list-style-type: none"><li>• Style sportif</li></ul>
<b>Coffre mains libres</b>	<ul style="list-style-type: none"><li>•</li></ul>
<b>Fonction de démarrage à distance</b>	○(USD 471)
<b>calandre fermée active</b>	<ul style="list-style-type: none"><li>•</li></ul>

## Puits de lumière/Verre

<b>Type de toit ouvrant</b>	<ul style="list-style-type: none"><li>• Peut ouvrir la lucarne panoramique</li></ul>
<b>Vitres électriques avant/arrière</b>	<ul style="list-style-type: none"><li>• Avant/arrière •</li></ul>
<b>Fonction de levage de vitre à une touche</b>	<ul style="list-style-type: none"><li>• Toute la voiture</li></ul>
<b>Fonction anti-pincement de fenêtre</b>	<ul style="list-style-type: none"><li>•</li></ul>
<b>Miroir de maquillage pour voiture</b>	<ul style="list-style-type: none"><li>• Lumière de conduite principale;</li><li>• Lumière de copilote</li></ul>
<b>Essuie-glace arrière</b>	-
<b>Fonction d'essuie-glace avec capteur de pluie</b>	<ul style="list-style-type: none"><li>• Induction des précipitations</li></ul>

## Couleur intérieure et extérieure

## Couleur intérieure et extérieure (suite)

<b>Couleur extérieure</b>	Minerai blanc: # E7E7E7; Porti Mang Blue: #1459A0; Cash Miyin: # C6C1B4; Melbourne Red: #610303; Carbon Black: #232A30; Yao Mue Gold: # E8D161
<b>Couleur intérieure</b>	Noir/Rouge volcanique: #000000/#8A3D47; Noir: #000000; Noir/Couleur cognac: #000000/#78593D; Noir/Moka: #000000/#423534

## Volant/rétroviseur intérieur

<b>Matériau du volant</b>	• Ceau véritable
<b>Réglage de la position du volant</b>	• Ajustement manuel de haut en bas
<b>Volant multifonction</b>	•
<b>Volant chauffant</b>	-
<b>Mémoire du volant</b>	-
<b>Écran d'affichage de l'ordinateur de bord</b>	• Couleur
<b>Tableau de bord LCD complet</b>	•
<b>Taille de l'instrument LCD</b>	• 12.3 pouces
<b>Fonction rétroviseur intérieur</b>	• Antiéblouissement automatique
<b>Affichage numérique tête haute HUD</b>	○
<b>Palettes de changement de vitesse au volant</b>	•

## Configuration intelligente

<b>Services de voiture connectée</b>	•
<b>Mises à jour OTA</b>	•

## Contrôle de la conduite

<b>Commutateur de mode de conduite</b>	• Sport; • Économie; • Norme/Confort
<b>Stationnement automatique</b>	•
<b>Aide au démarrage en côte</b>	•
<b>Technologie de démarrage et d'arrêt du moteur</b>	•

## Matériel de conduite

## Matériel de conduite (suite)

<b>Radars de stationnement avant/arrière</b>	• Avant/arrière •
<b>Système de caméras d'aide à la conduite</b>	• Image panoramique à 360 degrés

## Recharge en voiture

<b>Port multimédia/de chargement</b>	•USB;•Type-C
<b>Nombre de ports USB/Type-C</b>	• 2 avant/2 arrière
<b>Fonction de chargement sans fil pour téléphone portable</b>	○ Première rangée

## Forfait optionnel

<b>Forfait optionnel</b>	Paquet de divertissement 2(USD 603; y compris: chargement sans fil pour téléphone mobile, hotspot WiFi et pack de trafic de données WiFi gratuit); kit de confort (USD 676; y compris: contrôle automatique du couvercle du coffre arrière); kit d'hiver (USD 735; y compris: fonction de chauffage du siège avant, démarrage du moteur à distance); système d'aide à la sécurité de conduite (USD 1,206; y compris: avertissement de déviation de voie, avertissement de zone aveugle de changement de voie et rappel automatique de limitation de vitesse); kit innovant (USD 1,926; y compris: système de contrôle des gestes, système d'affichage de vue en couleur)
--------------------------	--

"●" = Équipement de série

"-" = Non disponible

"○" = Équipement en option.

Remarque : Il s'agit de véhicules du marché chinois. La couverture de garantie n'est pas disponible en dehors de la Chine.