

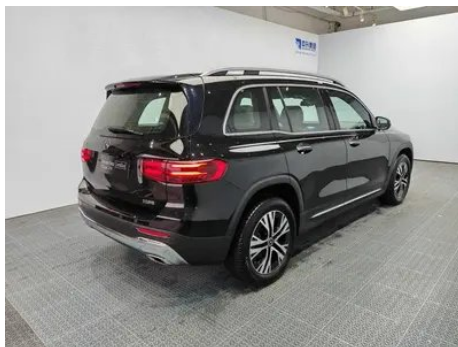
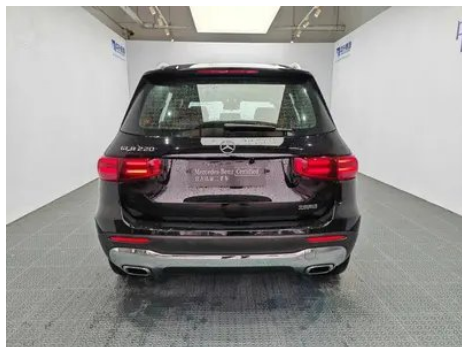
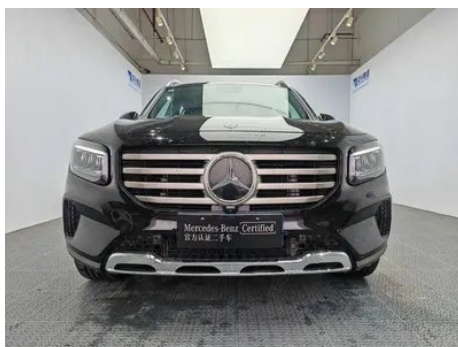
Rapport de Détail du Véhicule

Mercedes-Benz GLB 2025 GLB 220 Type dynamique

Informations de Base

Marque	Mercedes-Benz
Kilométrage	16,300 km
Couleur	Noir
Première immatriculation	2025-04-01
Nombre de transferts	0

Images du Véhicule







État du Véhicule

1. Pare-chocs avant, Réparation de peinture, Traces de démontage. 2. Pare-chocs arrière, Éclat de peinture, Dommage par rayure, Dommage. 3. Phare avant gauche, Traces de démontage. 4. Phare avant droit, Traces de démontage.

Informations de Configuration

Informations sur le modèle

Nom du modèle	Mercedes-Benz GLB 2025 GLB 220 Type dynamique
Date de lancement	2025.04

Paramètres de base

Catégorie du véhicule	SUV compact
Type d'énergie	Essence + système hybride léger 48V
Puissance maximale (kW)	140
Couple maximal (N·m)	300
Transmission	Double embrayage à 8 blocs d'humidité
Type de carrosserie	SUV
Moteur	2.0T 190 chevaux L4
Dimensions (L×l×H) (mm)	4638*1834*1696
Accélération 0-100 km/h (s)	8.8
Vitesse maximale (km/h)	210
Poids à vide (kg)	1704
Poids total autorisé en charge (kg)	2145

Paramètres de base (suite)

Consommation mixte WLTP (L/100 km)	6.94
---	------

moteur

Référence moteur	260 920
Cylindrée (mL)	1991
Cylindrée (L)	2.0
Type d'admission	Turbo
Configuration des cylindres	L
Nombre de cylindres	4
Soupapes par cylindre	4
Distribution	DOHC
Puissance maximale (ch)	190
Régime de puissance maxi (tr/min)	6100
Régime de couple maxi (tr/min)	1800-4000
Puissance nette maximale (kW)	140
Indice d'octane	Numéro 95
Système d'alimentation	Pulvérisation directe
Matériau de culasse	Alliage d'aluminium
Matériau de bloc-moteur	Alliage d'aluminium
Disposition du moteur	Horizontal

Écran/Système

Écran couleur de contrôle central	• Écran LCD tactile
Taille de l'écran d'infodivertissement	• 10.25 pouces
Bluetooth/Téléphone embarqué	•
Intégration/Mise en miroir de smartphone	• Prise en charge d'Apple CarPlay; • Prise en charge d'Android Auto
Système de contrôle de reconnaissance vocale	• Système multimédia; • Navigation; • Téléphone; • Climatisation
Système intelligent embarqué	• MBUX

Écran/Système (suite)

Mot de réveil de l'assistant vocal	<ul style="list-style-type: none">Bonjour, Mercedes
Reconnaissance vocale continue	<ul style="list-style-type: none">

Corps

Longueur (mm)	4638
Largeur (mm)	1834
Hauteur (mm)	1696
Empattement (mm)	2829
Voie avant (mm)	1590
Voie arrière (mm)	1592
Type d'ouverture des portes	Porte battante
Nombre de portes	5
Nombre de places	5
Capacité du réservoir (L)	52
Volume du coffre (L)	703-1430
Coefficient de traînée (Cx)	-
Angle d'attaque (°)	19
Angle de fuite (°)	24

Boîte de vitesse

Abréviation	Double embrayage à 8 blocs d'humidité
Nombre de rapports	8
Type de transmission	Transmission à double embrayage humide (DCT)

Direction du châssis

Type de transmission	Moteur avant, traction avant (FF)
Type de suspension avant	Suspension indépendante MacPherson
Type de suspension arrière	Suspension indépendante multi-bras
Type de direction assistée	Aide électrique
Structure du corps	Chargé

Configuration des sièges

Matériau des sièges	<ul style="list-style-type: none">Imitation de peau
----------------------------	---

Configuration des sièges (suite)

Réglage du siège principal	<ul style="list-style-type: none">• Ajustement avant et arrière; • Ajustement du dossier; • Ajustement haut et bas (4 direction); • Ajustement du support des jambes; • Soutien de la taille (4 direction)
Méthode de réglage du siège arrière	<ul style="list-style-type: none">• Réglage avant et arrière; • Réglage du dossier; • Réglage haut et bas (4 direction); ○ Réglage du support de jambe
Réglage électrique du siège conducteur et du siège passager	Principal •/Vice ○ Régulation électrique de la position copilote (USD 426)
Fonctions des sièges avant	○ Chauffage (USD 382)
Boutons de réglage arrière du siège passager avant	-
Réglage du siège de la deuxième rangée	<ul style="list-style-type: none">• Réglage du dossier
Banquette arrière rabattable	<ul style="list-style-type: none">• La proportion est abaissée
Accoudoir central avant/arrière	<ul style="list-style-type: none">• Avant/arrière •
Porte-gobelet arrière	<ul style="list-style-type: none">•

Sécurité active

Système antiblocage des roues (ABS)	<ul style="list-style-type: none">•
Répartiteur électronique de freinage (EBD/CBC)	<ul style="list-style-type: none">•
Système d'assistance au freinage (EBA/BAS/BA)	<ul style="list-style-type: none">•
Système antipatinage (ASR/TCS/TRC)	<ul style="list-style-type: none">•
Contrôle électronique de stabilité (ESC/ESP/DSC)	<ul style="list-style-type: none">•
Système de surveillance de la pression des pneus (TPMS)	<ul style="list-style-type: none">• Affichage de la pression des pneus
Avertisseur de ceinture de sécurité	<ul style="list-style-type: none">• Première rangée; • Deuxième rangée
Fixations ISOFIX pour siège enfant	<ul style="list-style-type: none">•

Sécurité active (suite)

Système d'avertissement de franchissement de ligne (LDWS)	•
Système de freinage d'urgence autonome (AEB)	•
Détection de fatigue du conducteur	•
Alerte de collision frontale (FCW)	•
Système d'appel d'urgence (eCall)	•
Avertissement d'ouverture de porte (DOW)	•

Climatisation/réfrigérateur

Méthode de contrôle de la température de la climatisation	• Climatisation automatique
Climatisation indépendante arrière	-
Bouches d'aération des sièges arrière	•
Contrôle de zone de température	-
Purificateur d'air pour voiture	-
Filtre PM2.5 d'habitacle	-

Sécurité passive

Airbag conducteur/passager	Principal •/Vice •
Airbags latéraux avant/arrière	Avant •/arrière-
Airbags de tête avant/arrière (airbags rideaux)	• Avant/arrière •

Frein de roue

Type de freins avant	Ventilation à disque
Type de freins arrière	Type de disque
Type de frein de stationnement	Voiture de stationnement électronique
Dimensions des pneus avant	235/55 R18

Frein de roue (suite)

Dimensions des pneus arrière	235/55 R18
Dimensions de la roue de secours	Aucun

Audio/Éclairage intérieur

Nom de marque du haut-parleur	○ Voice of Burmester Berlin (USD 1,206)
Nombre de locuteurs	• 7 klaxon; ○ 12 klaxon
Éclairage d'ambiance intérieur	• 64 couleurs

Fonctions de conduite

Affichage des informations de trafic de navigation	•
Assistance de voie	•
Système d'assistance au maintien de la voie	•
Système de régulateur de vitesse	• Croisière adaptative à pleine vitesse
Système de navigation par satellite	•
Niveau d'assistance à la conduite	•L2
Centrage de voie	•
Reconnaissance des panneaux de signalisation routière	•
Marque de la carte	• Gaud
Assistance au stationnement	•

Éclairage extérieur

Source de lumière de croisement	•LED
Source lumineuse de feux de route	•LED
Feux de jour à LED	•
Feux de route et de croisement adaptatifs	•
Phares automatiques	•
Phares réglables en hauteur	•

Éclairage extérieur (suite)

Délai d'extinction des phares	•
--------------------------------------	---

Rétroviseurs extérieurs

Fonction rétroviseur extérieur	• Réglage électrique; • pliage électrique; • chauffage du rétroviseur; • renversement automatique; • pliage automatique de la voiture de verrouillage
---------------------------------------	---

Apparence/antivol

Matériau de la jante	• Alliage d'aluminium
Coffre électrique	•
Antidémarrage électronique du moteur	•
Système de verrouillage centralisé dans la voiture	•
Type de clé	• Clé de télécommande
Système de démarrage sans clé	•
Fonction d'entrée sans clé	○ Véhicule complet (USD 574)
Coffre mains libres	○
Mémoire de position du coffre électrique	•
Galerie de toit	•

Puits de lumière/Verre

Type de toit ouvrant	• Toit ouvrant électrique segmenté
Vitres électriques avant/arrière	• Avant/arrière •
Fonction de levage de vitre à une touche	• Véhicule complet
Fonction anti-pincement de fenêtre	•
Miroir de maquillage pour voiture	• Lumière de conduite principale; • Lumière de copilote
Essuie-glace arrière	•
Fonction d'essuie-glace avec capteur de pluie	• Induction des précipitations

Couleur intérieure et extérieure

Couleur intérieure et extérieure (suite)

Couleur extérieure	Arctique blanc #F4F4F4 Yao Rock noir #000000 Argent de temps et d'espace #ACACAE Gris de montagne #2F302A Bleu de nuit de mer #143882 Lave rouge #B52E39 Gris de montagne mat #424242
Couleur intérieure	Noir/Brun cacao: #000000/ #844B41; Noir: #000000

Volant/rétroviseur intérieur

Matériau du volant	• Ceau véritable
Réglage de la position du volant	• Ajustement manuel de haut en bas
Volant multifonction	•
Volant chauffant	-
Mémoire du volant	-
Écran d'affichage de l'ordinateur de bord	• Couleur
Tableau de bord LCD complet	•
Taille de l'instrument LCD	• 10.25 pouces
Fonction rétroviseur intérieur	• Anti-éblouissement manuel
Changement de vitesse	• Changement de vitesse électronique
Dispositif ETC	○(USD 441)
Palettes de changement de vitesse au volant	•

Configuration intelligente

Services de voiture connectée	•
Mises à jour OTA	•
Réseau 4G/5G	•4G
Fonction à distance de l'application mobile	• Contrôle de l'état du véhicule/ diagnostic; • Localisation du véhicule / recherche du véhicule; • Rendez-vous d'entretien/réparation

Contrôle de la conduite

Commutateur de mode de conduite	• Sport; • Économie; • Norme/ Confort
Stationnement automatique	•

Contrôle de la conduite (suite)

Aide au démarrage en côte	•
Technologie de démarrage et d'arrêt du moteur	•

Matériel de conduite

Radar de stationnement avant/arrière	• Avant/arrière •
Système de caméras d'aide à la conduite	• Image inversée
Caméra de perception frontale	• Monopoint
Nombre de caméras	• 2
Nombre de radars à ultrasons	• 12

Recharge en voiture

Port multimédia/de chargement	•USB;•Type-C
Nombre de ports USB/ Type-C	• 3 avant/2 arrière

Forfait optionnel

Forfait optionnel	Ensemble de conduite intelligente 1 (4600 Yuan Contient Siège passager avant réglable électriquement Siège avant chauffable)
--------------------------	--

"●" = Équipement de série

"_" = Non disponible

"○" = Équipement en option.

Remarque : Il s'agit de véhicules du marché chinois. La couverture de garantie n'est pas disponible en dehors de la Chine.