

Informe de Detalles del Vehículo

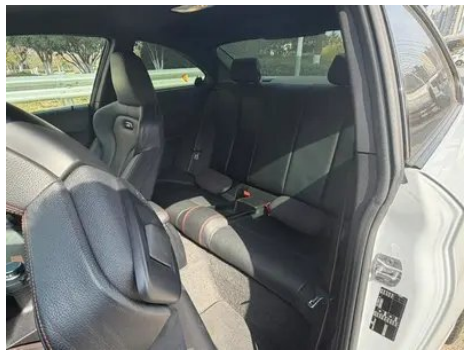
BMW M2 2018 M2 Versión Thunder

Información Básica

Marca	BMW
Kilometraje	71,600 km
Color	Gris plateado
Primera matriculación	2019-02-01
Número de transferencias	4

Imágenes del Vehículo





Condición del Vehículo

1. Soporte del radiador, Señales de desmontaje. 2. Rieles y estructura del asiento del conductor, Señales de desmontaje. 3. Báscara de aceite del motor, Fuga de aceite. 4. Tapa de la válvula del motor, Señales de desmontaje. 5. Parachoques delantero, Reemplazado, Rozadura. 6. Llanta delantera izquierda, Rozadura. 7. Llanta delantera derecha, Rozadura. 8. Llanta trasera izquierda, Rozadura. 9. Llanta trasera derecha, Rozadura. 10. Tapa del maletero, Reparación de pintura. 11. Aleta delantera derecha, Señales de desmontaje. 12. Faro delantero izquierdo, Señales de desmontaje, Arañazo. 13. Faro delantero derecho, Reemplazado. 14. Suspensión delantera izquierda, Señales de desmontaje. 15. Suspensión delantera derecha, Señales de desmontaje. 16. Suspensión trasera izquierda, Señales de desmontaje. 17. Suspensión trasera derecha, Señales de desmontaje. 18. Bala de dirección delantera derecha, Señales de desmontaje.

Información de Configuración

Información del modelo

Nombre del modelo	BMW M2 2018 M2 Versión Thunder
Fecha de lanzamiento	2018.09

Parámetros básicos

Categoría del vehículo	Coche deportivo
Tipo de energía	Gasolina
Potencia máxima (kW)	302
Par máximo (N·m)	550
Transmisión	Doble embrague húmedo de 7 velocidades
Tipo de carrocería	Coche deportivo de techo rígido
Motor	3.0T 410 Caballos de fuerza L6
Dimensiones (LxAxA) (mm)	4476*1854*1423
Aceleración 0-100 km/h (s)	4.2
Velocidad máxima (km/h)	250
Peso en vacío (kg)	-
Peso máximo autorizado (kg)	-
Consumo combinado NEDC (L/100 km)	8.8
Aceleración medida 0-100 km/h (s)	4.39
Distancia de frenado 100-0 km/h (m)	36.19
Consumo real (L/100km)	10.3

motor

Modelo de motor	S55B30A
Cilindrada (mL)	2979
Cilindrada (L)	3.0
Tipo de admisión	Doble turbo
Configuración de cilindros	L
Número de cilindros	6
Válvulas por cilindro	4
Distribución	DOHC
Potencia máxima (CV)	410
Régimen de potencia máxima (rpm)	5230-7000
Régimen de par máximo (rpm)	2350-5230

motor (continuación)

Potencia neta máxima (kW)	-
Octanaje	95.
Sistema de alimentación	Spray directo
Material de culata	Aleación de aluminio
Material de bloque motor	Aleación de aluminio

Pantalla/Sistema

Pantalla a color de control central	<ul style="list-style-type: none">• Pantalla LCD táctil
Tamaño de la pantalla de infoentretenimiento	<ul style="list-style-type: none">• 8.8 pulgadas
Bluetooth/Teléfono integrado	<ul style="list-style-type: none">•
Integración/Duplicación de smartphone	<ul style="list-style-type: none">○ Compatibilidad con Apple CarPlay
Sistema de control de reconocimiento de voz	<ul style="list-style-type: none">• Sistema multimedia; • Navegación; • Teléfono
Reproductor de CD/DVD	<ul style="list-style-type: none">• DVD de un solo disco

Cuerpo

Longitud (mm)	4476
Anchura (mm)	1854
Altura (mm)	1423
Distancia entre ejes (mm)	2693
Vía delantera (mm)	1579
Vía trasera (mm)	1601
Tipo de apertura de puertas	-
Número de puertas	2
Número de plazas	4
Capacidad del depósito (L)	52
Volumen del tronco (L)	-
Coefficiente aerodinámico (Cx)	-

Caja de cambios

Abreviatura	Doble embrague húmedo de 7 velocidades
Número de marchas	7

Caja de cambios (continuación)

Tipo de transmisión	Transmisión de doble embrague húmedo (DCT)
----------------------------	--

Tracción en las cuatro ruedas/todoterreno

Diferencial de deslizamiento limitado/ Bloqueo diferencial	<ul style="list-style-type: none">• Diferencial de deslizamiento limitado del eje trasero
---	---

Dirección del chasis

Tipo de tracción	Motor delantero, tracción trasera (FR)
Tipo de suspensión delantera	Suspensión independiente Macpherson de doble bola
Tipo de suspensión trasera	Suspensión independiente multibrazo
Tipo de dirección asistida	Asistencia eléctrica
Estructura corporal	Tipo de carga

Configuración del asiento

Material de los asientos	<ul style="list-style-type: none">• Cuero genuino
Ajuste del asiento principal	<ul style="list-style-type: none">• Ajuste delantero y trasero;• Ajuste del respaldo;• Ajuste de altura (4 a);• Soporte lumbar (4 a)
Método de ajuste del coasiento	<ul style="list-style-type: none">• Ajuste delantero y trasero;• Ajuste del respaldo;• Ajuste de altura (4 a);• Soporte lumbar (4 a)
Ajuste eléctrico del asiento del conductor y del pasajero.	Principal •/Vice •
Funciones del asiento delantero	<input type="radio"/> Calefacción (USD 412)
Función de memoria del asiento eléctrico	<ul style="list-style-type: none">• Posición de conducción
Botones ajustables en la parte trasera del asiento del pasajero delantero	-
Asiento trasero plegable	<input type="radio"/> Reclinación proporcional
Apoyabrazos central delantero/trasero	Antes •/después-
Portavasos trasero	-
Asientos de estilo deportivo	<ul style="list-style-type: none">•

Seguridad activa

Sistema antibloqueo de frenos (ABS)	<ul style="list-style-type: none">•
--	---

Seguridad activa (continuación)

Distribución electrónica de frenado (EBD/CBC)	•
Sistema de asistencia a la frenada (EBA/BAS/BA)	•
Sistema de control de tracción (ASR/TCS/TRC)	•
Control electrónico de estabilidad (ESC/ESP/DSC)	•
Sistema de monitorización de presión de neumáticos (TPMS)	• Alarma de presión de neumáticos
Recordatorio de cinturón de seguridad	• Primera fila
Anclajes ISOFIX para sillas infantiles	•
Sistema de aviso de cambio involuntario de carril (LDWS)	○
Frenado autónomo de emergencia (AEB)	○
Detector de fatiga del conductor	-
Sistema de llamada de emergencia (eCall)	•

Aire acondicionado/refrigerador

Método de control de temperatura del aire acondicionado	• Aire acondicionado automático
Climatización independiente trasera	-
Ventilaciones de aire del asiento trasero	•
Control de zona de temperatura	•
Purificador de aire para coche	-
Filtro PM2.5 para el habitáculo	-

Seguridad pasiva

Bolsa de aire del conductor y del pasajero	Principal •/Vice •
---	--------------------

Seguridad pasiva (continuación)

Airbags laterales delanteros y traseros	Antes •/después-
Airbags de cabeza delanteros y traseros (airbags de cortina)	Antes •/después •
Protección pasiva de peatones	○

Freno de rueda

Tipo de frenos delanteros	Tipo de disco de ventilación
Tipo de frenos traseros	Tipo de disco de ventilación
Tipo de freno de estacionamiento	Freno de mano
Tamaño de neumáticos delanteros	245/35 R19
Tamaño de neumáticos traseros	265/35 R19
Tamaño de la rueda de repuesto	Ninguno

Audio/Iluminación interior

Marca del altavoz	○Harman Kardon Harman Kardon (6100 Yuan)
Número de hablantes	• 6-7 altavoces

Funciones de conducción

Pantalla de información de tráfico de navegación	•
Asistente de carril	-
Sistema de asistencia para mantenerse en el carril	-
Sistema de control de crucero	• Control de crucero
Sistema de navegación por satélite	•
Reconocimiento de señales de tráfico vial	○(USD 515)
Asistencia de estacionamiento	-

Iluminación exterior

Fuente de luz de cruce	•LED
Fuente de luz de carretera	•LED

Iluminación exterior (continuación)

Luces diurnas LED	<ul style="list-style-type: none">•
Luces altas y bajas adaptativas	<ul style="list-style-type: none">•
Faros automáticos	<ul style="list-style-type: none">•
Faros delanteros regulables en altura	<ul style="list-style-type: none">•
Retardo de apagado de los faros	<ul style="list-style-type: none">•
Encender las luces delanteras	<ul style="list-style-type: none">•

Espejos exteriores

Función del espejo exterior	<ul style="list-style-type: none">• Ajuste eléctrico; • plegado eléctrico; • memoria del espejo retrovisor; • calefacción del espejo retrovisor; • plegado automático del automóvil bloqueado; • antideslumbrante automático
------------------------------------	--

Apariencia/antirrobo

Material de la llanta	<ul style="list-style-type: none">• Aleación de aluminio
inmovilizador electrónico del motor	<ul style="list-style-type: none">•
Sistema de cierre centralizado en el coche	<ul style="list-style-type: none">•
Tipo de clave	<ul style="list-style-type: none">• Llave de control remoto
Sistema de arranque sin llave	<ul style="list-style-type: none">•
Función de entrada sin llave	<ul style="list-style-type: none">• Vehículo completo
Kit de apariencia	<ul style="list-style-type: none">• Estilo deportivo
Diseño de puerta sin marco	<ul style="list-style-type: none">•

Tragaluz/Vidrio

Tipo de techo solar	Techo corredizo eléctrico (9400 Yuan)
Elevalunas eléctricos delanteros y traseros	Antes •/después-
Función de elevación de ventana con un solo toque	<ul style="list-style-type: none">• Vehículo completo
Función anti-pinzamiento de ventana	<ul style="list-style-type: none">•

Tragaluz/Vidrio (continuación)

Espejo de maquillaje para coche	<ul style="list-style-type: none">• Iluminación del conductor principal;• Iluminación del copiloto
Limpiaparabrisas trasero	-
Función de limpiaparabrisas con sensor de lluvia	<ul style="list-style-type: none">• Tipo de inducción de lluvia

Color interior y exterior

Color exterior	Circuito de Hockenheim plata #9AA3A8 Azul Long Beach #1079A9 Gema verde #252425 Naranja puesta de sol #FF6600 Montaña nevada blanca #FAFAFA
Color interior	Negro: #000000

Volante/espejo interior

Material del volante	<ul style="list-style-type: none">• Cuero genuino
Ajuste de la posición del volante	<ul style="list-style-type: none">• Ajuste manual hacia arriba y hacia abajo
Volante multifunción	<ul style="list-style-type: none">•
Volante calefactado	○(USD 309)
Memoria del volante	-
Pantalla de visualización de la computadora de viaje	<ul style="list-style-type: none">• Color
Panel de instrumentos LCD completo	-
Función del espejo retrovisor interior	<ul style="list-style-type: none">• Antideslumbrante automático
Levas de cambio en el volante	<ul style="list-style-type: none">•

Configuración inteligente

Servicios de coche conectado	<ul style="list-style-type: none">•
Actualizaciones OTA	-

Control de conducción

Interruptor de modo de conducción	<ul style="list-style-type: none">•Deporte;•Estándar/Confortable
Estacionamiento automático	-
Asistencia de arranque en pendiente	<ul style="list-style-type: none">•

Control de conducción (continuación)

Relación de dirección variable	•
Tecnología de arranque y parada del motor	•

Hardware de conducción

Radar de estacionamiento delantero/trasero	Antes •/después •
Sistema de cámaras de asistencia a la conducción	Imagen de marcha atrás (4400 Yuan)

Carga en el coche

Puerto multimedia/de carga	•USB
Número de puertos USB/ Tipo-C	• 1 primera fila
Función de carga inalámbrica del teléfono móvil	○Primera fila
Toma de corriente de 12 V del maletero	•

"●" = Equipamiento de serie

"_" = No disponible

"○" = Equipamiento opcional.

Nota: Estos son vehículos del mercado chino. La cobertura de garantía no está disponible fuera de China.