

# Rapport de Détail du Véhicule

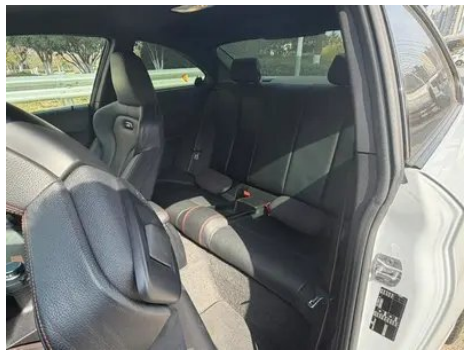
## BMW M2 2018 M2 Version Thunder

### Informations de Base

Marque	<b>BMW</b>
Kilométrage	<b>71,600 km</b>
Couleur	<b>Gris argenté</b>
Première immatriculation	<b>2019-02-01</b>
Nombre de transferts	<b>4</b>

### Images du Véhicule





## État du Véhicule

1. Support de radiateur, Traces de démontage. 2. Rails et armature du siège conducteur, Traces de démontage. 3. Carter d'huile moteur, Fuite d'huile. 4. Couvercle de soupapes du moteur, Traces de démontage. 5. Pare-chocs avant, Remplacé, Éraflure. 6. Jante avant gauche, Éraflure. 7. Jante avant droite, Éraflure. 8. Jante arrière gauche, Éraflure. 9. Jante arrière droite, Éraflure. 10. Couvercle de coffre, Réparation de peinture. 11. Aile avant droite, Traces de démontage. 12. Phare avant gauche, Traces de démontage, Rayure. 13. Phare avant droit, Remplacé. 14. Suspension avant gauche, Traces de démontage. 15. Suspension avant droite, Traces de démontage. 16. Suspension arrière gauche, Traces de démontage. 17. Suspension arrière droite, Traces de démontage. 18. Fente avant droite, Traces de démontage.

## Informations de Configuration

### Informations sur le modèle

<b>Nom du modèle</b>	BMW M2 2018 M2 Version Thunder
<b>Date de lancement</b>	2018.09

### Paramètres de base

## Paramètres de base (suite)

<b>Catégorie du véhicule</b>	Voiture de sport
<b>Type d'énergie</b>	Essence
<b>Puissance maximale (kW)</b>	302
<b>Couple maximal (N·m)</b>	550
<b>Transmission</b>	Double embrayage à 7 blocs d'humidité
<b>Type de carrosserie</b>	Voiture de sport à toit rigide
<b>Moteur</b>	3.0T 410 La puissance L6
<b>Dimensions (L×I×H) (mm)</b>	4476*1854*1423
<b>Accélération 0-100 km/h (s)</b>	4.2
<b>Vitesse maximale (km/h)</b>	250
<b>Poids à vide (kg)</b>	-
<b>Poids total autorisé en charge (kg)</b>	-
<b>Consommation mixte NEDC (L/100 km)</b>	8.8
<b>Accélération mesurée 0-100 km/h (s)</b>	4.39
<b>Distance de freinage 100-0 km/h (m)</b>	36.19
<b>Consommation réelle (L/100 km)</b>	10.3

## moteur

<b>Référence moteur</b>	S55B30A
<b>Cylindrée (mL)</b>	2979
<b>Cylindrée (L)</b>	3.0
<b>Type d'admission</b>	Double turbo
<b>Configuration des cylindres</b>	L
<b>Nombre de cylindres</b>	6
<b>Soupapes par cylindre</b>	4
<b>Distribution</b>	DOHC
<b>Puissance maximale (ch)</b>	410
<b>Régime de puissance maxi (tr/min)</b>	5230-7000
<b>Régime de couple maxi (tr/min)</b>	2350-5230

## moteur (suite)

<b>Puissance nette maximale (kW)</b>	-
<b>Indice d'octane</b>	Numéro 95
<b>Système d'alimentation</b>	Pulvérisation directe
<b>Matériau de culasse</b>	Alliage d'aluminium
<b>Matériau de bloc-moteur</b>	Alliage d'aluminium

## Écran/Système

<b>Écran couleur de contrôle central</b>	<ul style="list-style-type: none"><li>• Écran LCD tactile</li></ul>
<b>Taille de l'écran d'infodivertissement</b>	<ul style="list-style-type: none"><li>• 8,8 pouces</li></ul>
<b>Bluetooth/Téléphone embarqué</b>	<ul style="list-style-type: none"><li>•</li></ul>
<b>Intégration/Mise en miroir de smartphone</b>	<ul style="list-style-type: none"><li>○ Prise en charge d'Apple CarPlay</li></ul>
<b>Système de contrôle de reconnaissance vocale</b>	<ul style="list-style-type: none"><li>• Système multimédia; • Navigation; • Téléphone</li></ul>
<b>Lecteur CD/DVD embarqué</b>	<ul style="list-style-type: none"><li>• DVD à disque unique</li></ul>

## Corps

<b>Longueur (mm)</b>	4476
<b>Largeur (mm)</b>	1854
<b>Hauteur (mm)</b>	1423
<b>Empattement (mm)</b>	2693
<b>Voie avant (mm)</b>	1579
<b>Voie arrière (mm)</b>	1601
<b>Type d'ouverture des portes</b>	-
<b>Nombre de portes</b>	2
<b>Nombre de places</b>	4
<b>Capacité du réservoir (L)</b>	52
<b>Volume du coffre (L)</b>	-
<b>Coefficient de traînée (Cx)</b>	-

## Boîte de vitesse

<b>Abréviation</b>	Double embrayage à 7 blocs d'humidité
<b>Nombre de rapports</b>	7

## Boîte de vitesse (suite)

<b>Type de transmission</b>	Transmission à double embrayage humide (DCT)
-----------------------------	--

## Quatre roues motrices/tout-terrain

<b>Différentiel à glissement limité/Blocage de différentiel</b>	<ul style="list-style-type: none"><li>• Différentiel de glissement limité sur l'essieu arrière</li></ul>
---	--

## Direction du châssis

<b>Type de transmission</b>	Moteur avant, propulsion arrière (FR)
<b>Type de suspension avant</b>	Double Ball Festival, suspension indépendante McPherson
<b>Type de suspension arrière</b>	Suspension indépendante multi-bras
<b>Type de direction assistée</b>	Aide électrique
<b>Structure du corps</b>	Chargé

## Configuration des sièges

<b>Matériau des sièges</b>	<ul style="list-style-type: none"><li>• Ceau véritable</li></ul>
<b>Réglage du siège principal</b>	<ul style="list-style-type: none"><li>• Ajustement avant et arrière;</li><li>• Ajustement du dossier;</li><li>• Ajustement haut et bas (4 direction);</li><li>• Soutien à la taille (4 direction)</li></ul>
<b>Méthode de réglage du siège arrière</b>	<ul style="list-style-type: none"><li>• Ajustement avant et arrière;</li><li>• Ajustement du dossier;</li><li>• Ajustement haut et bas (4 direction);</li><li>• Soutien à la taille (4 direction)</li></ul>
<b>Réglage électrique du siège conducteur et du siège passager</b>	Principal •/Vice •
<b>Fonctions des sièges avant</b>	<input type="radio"/> Chauffage (USD 412)
<b>Fonction mémoire du siège électrique</b>	<ul style="list-style-type: none"><li>• Position de conducteur</li></ul>
<b>Boutons de réglage arrière du siège passager avant</b>	-
<b>Banquette arrière rabattable</b>	<input type="radio"/> Rabat proportionnel
<b>Accoudoir central avant/arrière</b>	Avant •/arrière-
<b>Porte-gobelet arrière</b>	-
<b>Sièges de style sportif</b>	<ul style="list-style-type: none"><li>•</li></ul>

## Sécurité active

<b>Système antiblocage des roues (ABS)</b>	•
<b>Répartiteur électronique de freinage (EBD/CBC)</b>	•
<b>Système d'assistance au freinage (EBA/BAS/BA)</b>	•
<b>Système antipatinage (ASR/TCS/TRC)</b>	•
<b>Contrôle électronique de stabilité (ESC/ESP/DSC)</b>	•
<b>Système de surveillance de la pression des pneus (TPMS)</b>	• Alarme de pression des pneus
<b>Avertisseur de ceinture de sécurité</b>	• Première rangée
<b>Fixations ISOFIX pour siège enfant</b>	•
<b>Système d'avertissement de franchissement de ligne (LDWS)</b>	○
<b>Système de freinage d'urgence autonome (AEB)</b>	○
<b>Détection de fatigue du conducteur</b>	-
<b>Système d'appel d'urgence (eCall)</b>	•

## Climatisation/réfrigérateur

<b>Méthode de contrôle de la température de la climatisation</b>	• Climatisation automatique
<b>Climatisation indépendante arrière</b>	-
<b>Bouches d'aération des sièges arrière</b>	•
<b>Contrôle de zone de température</b>	•
<b>Purificateur d'air pour voiture</b>	-
<b>Filtre PM2.5 d'habitacle</b>	-

## Sécurité passive

<b>Airbag conducteur/passager</b>	Principal •/Vice •
-----------------------------------	--------------------

## Sécurité passive (suite)

<b>Airbags latéraux avant/arrière</b>	Avant •/arrière-
<b>Airbags de tête avant/arrière (airbags rideaux)</b>	• Avant/arrière •
<b>Protection passive des piétons</b>	○

## Frein de roue

<b>Type de freins avant</b>	Ventilation à disque
<b>Type de freins arrière</b>	Ventilation à disque
<b>Type de frein de stationnement</b>	Frein à main
<b>Dimensions des pneus avant</b>	245/35 R19
<b>Dimensions des pneus arrière</b>	265/35 R19
<b>Dimensions de la roue de secours</b>	Aucun

## Audio/Éclairage intérieur

<b>Nom de marque du haut-parleur</b>	○Harman Kardon Hamancaton (6100 Yuan)
<b>Nombre de locuteurs</b>	• 6-7 klaxon

## Fonctions de conduite

<b>Affichage des informations de trafic de navigation</b>	•
<b>Assistance de voie</b>	-
<b>Système d'assistance au maintien de la voie</b>	-
<b>Système de régulateur de vitesse</b>	• Croisière à vitesse fixe
<b>Système de navigation par satellite</b>	•
<b>Reconnaissance des panneaux de signalisation routière</b>	○(USD 515)
<b>Assistance au stationnement</b>	-

## Éclairage extérieur

<b>Source de lumière de croisement</b>	•LED
--	------

## Éclairage extérieur (suite)

<b>Source lumineuse de feux de route</b>	•LED
<b>Feux de jour à LED</b>	•
<b>Feux de route et de croisement adaptatifs</b>	•
<b>Phares automatiques</b>	•
<b>Phares réglables en hauteur</b>	•
<b>Délai d'extinction des phares</b>	•
<b>Allumer les phares</b>	•

## Rétroviseurs extérieurs

<b>Fonction rétroviseur extérieur</b>	• Réglage électrique; • pliage électrique; • mémoire du rétroviseur; • chauffage du rétroviseur; • pliage automatique de la voiture de verrouillage; • anti-éblouissement automatique
---------------------------------------	---

## Apparence/antivol

<b>Matériau de la jante</b>	• Alliage d'aluminium
<b>Antidémarrage électronique du moteur</b>	•
<b>Système de verrouillage centralisé dans la voiture</b>	•
<b>Type de clé</b>	• Clé de télécommande
<b>Système de démarrage sans clé</b>	•
<b>Fonction d'entrée sans clé</b>	• Véhicule complet
<b>Kit d'apparence</b>	• Style sportif
<b>Conception de porte sans cadre</b>	•

## Puits de lumière/Verre

<b>Type de toit ouvrant</b>	Toit ouvrant électrique (9400 Yuan)
<b>Vitres électriques avant/arrière</b>	Avant •/arrière-
<b>Fonction de levage de vitre à une touche</b>	• Véhicule complet
<b>Fonction anti-pincement de fenêtre</b>	•
<b>Miroir de maquillage pour voiture</b>	• Lumière de conduite principale; • Lumière de copilote

## Puits de lumière/Verre (suite)

<b>Essuie-glace arrière</b>	-
<b>Fonction d'essuie-glace avec capteur de pluie</b>	<ul style="list-style-type: none"><li>• Induction des précipitations</li></ul>

## Couleur intérieure et extérieure

<b>Couleur extérieure</b>	Hockenheim Circuit Argent #9AA3A8 Bleu Long Beach #1079A9 Bleu gemme #252425 Orange au coucher du soleil #FF6600 Montagne de neige blanche #FAFAFA
<b>Couleur intérieure</b>	Noir: #000000

## Volant/rétroviseur intérieur

<b>Matériau du volant</b>	<ul style="list-style-type: none"><li>• Ceau véritable</li></ul>
<b>Réglage de la position du volant</b>	<ul style="list-style-type: none"><li>• Ajustement manuel de haut en bas</li></ul>
<b>Volant multifonction</b>	<ul style="list-style-type: none"><li>•</li></ul>
<b>Volant chauffant</b>	○(USD 309)
<b>Mémoire du volant</b>	-
<b>Écran d'affichage de l'ordinateur de bord</b>	<ul style="list-style-type: none"><li>• Couleur</li></ul>
<b>Tableau de bord LCD complet</b>	-
<b>Fonction rétroviseur intérieur</b>	<ul style="list-style-type: none"><li>• Antiéblouissement automatique</li></ul>
<b>Palettes de changement de vitesse au volant</b>	<ul style="list-style-type: none"><li>•</li></ul>

## Configuration intelligente

<b>Services de voiture connectée</b>	<ul style="list-style-type: none"><li>•</li></ul>
<b>Mises à jour OTA</b>	-

## Contrôle de la conduite

<b>Commutateur de mode de conduite</b>	<ul style="list-style-type: none"><li>• Sport;</li><li>• Standard/Confortable</li></ul>
<b>Stationnement automatique</b>	-
<b>Aide au démarrage en côte</b>	<ul style="list-style-type: none"><li>•</li></ul>
<b>Rapport de direction variable</b>	<ul style="list-style-type: none"><li>•</li></ul>

## Contrôle de la conduite (suite)

<b>Technologie de démarrage et d'arrêt du moteur</b>	•
--	---

## Matériel de conduite

<b>Radar de stationnement avant/arrière</b>	• Avant/arrière •
<b>Système de caméras d'aide à la conduite</b>	Image inversée (4400 Yuan)

## Recharge en voiture

<b>Port multimédia/de chargement</b>	•USB
<b>Nombre de ports USB/ Type-C</b>	• 1 au premier rang
<b>Fonction de chargement sans fil pour téléphone portable</b>	○ Première rangée
<b>Prise de courant 12 V dans le coffre à bagages</b>	•

---

"●" = Équipement de série

"\_" = Non disponible

"○" = Équipement en option.

Remarque : Il s'agit de véhicules du marché chinois. La couverture de garantie n'est pas disponible en dehors de la Chine.