

Отчет о Деталях Автомобиля

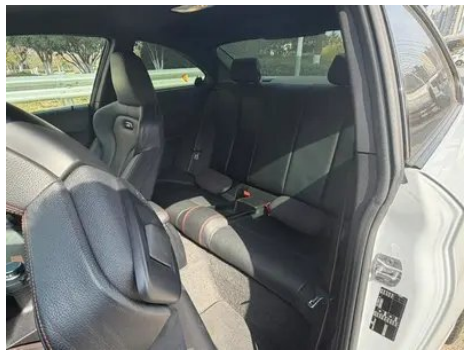
BMW M2 2018 M2 Гром издание

Основная Информация

Марка	BMW
Пробег	71,600 km
Цвет	Серебристо-серый
Первая регистрация	2019-02-01
Количество передач	4

Изображения Автомобиля





Состояние Автомобиля

1. Панель крепления радиатора, Следы демонтажа. 2. Направляющие и каркас водительского сиденья, Следы демонтажа. 3. Поддонная оболочка двигателя, Утечка масла. 4. Крышка клапана двигателя, Следы демонтажа. 5. Передний бампер, Заменено, Потёртость. 6. Левый передний колесный диск, Потёртость. 7. Правый передний колесный диск, Потёртость. 8. Левый задний колесный диск, Потёртость. 9. Правый задний колесный диск, Потёртость. 10. Крышка багажника, Ремонт лакокрасочного покрытия. 11. Правое переднее крыло, Следы демонтажа. 12. Левая передняя фара, Следы демонтажа, Царапина. 13. Правая передняя фара, Заменено. 14. Левая передняя подвеска, Следы демонтажа. 15. Правая передняя подвеска, Следы демонтажа. 16. Левая задняя подвеска, Следы демонтажа. 17. Правая задняя подвеска, Следы демонтажа. 18. Правый передний рулевой рычаг, Следы демонтажа.

Информация о Конфигурации

Информация о модели

Наименование модели	BMW M2 2018 M2 Гром издание
----------------------------	-----------------------------

Информация о модели (продолжение)

Дата выпуска	2018.09
--------------	---------

Основные параметры

Класс автомобиля	Спортивный автомобиль
Тип энергии	Бензин
Максимальная мощность (кВт)	302
Максимальный крутящий момент (Н·м)	550
Трансмиссия	7-транс влажного двойного сцепления
Тип кузова	Спортивный автомобиль с жестким верхом
Двигатель	3.0T 410 Мощность лошадиная сила L6
Габариты (Д×Ш×В) (мм)	4476*1854*1423
Разгон 0-100 км/ч (с)	4.2
Максимальная скорость (км/ч)	250
Снаряженная масса (кг)	-
Полная масса (кг)	-
Расход топлива по циклу NEDC (л/100км)	8.8
Измеренный разгон 0-100 км/ч (с)	4.39
Тормозной путь со 100 км/ч (м)	36.19
Реальный расход топлива (л/100км)	10.3

двигатель

Модель двигателя	S55B30A
Рабочий объем (мл)	2979
Рабочий объем (л)	3.0
Тип впуска	Двойной турбо
Компоновка цилиндров	L
Количество цилиндров	6
Клапанов на цилиндр	4
Газораспределительный механизм	DOHC

двигатель (продолжение)

Максимальная мощность (л.с.)	410
Обороты максимальной мощности (об/мин)	5230-7000
Обороты максимального крутящего момента (об/мин)	2350-5230
Максимальная полезная мощность (кВт)	-
Октановое число	Номер 95
Система подачи топлива	Прямой впрыск
Материал головки блока цилиндров	Алюминиевый сплав
Материал блока цилиндров	Алюминиевый сплав

Экран/Система

Центральный экран управления цветной	<ul style="list-style-type: none">• Сенсорный ЖК-экран
Размер экрана информационно-развлекательной системы	<ul style="list-style-type: none">• 8,8 дюйма
Bluetooth/ Автомобильный телефон	<ul style="list-style-type: none">•
Интеграция смартфона/ Зеркалирование	<ul style="list-style-type: none">○ Поддержка Apple CarPlay
Система управления с распознаванием голоса	<ul style="list-style-type: none">• Мультимедийная система; • навигация; • телефон
CD/DVD-проигрыватель	<ul style="list-style-type: none">• DVD на одном диске

Тело

Длина (мм)	4476
Ширина (мм)	1854
Высота (мм)	1423
Колесная база (мм)	2693
Передняя колея (мм)	1579
Задняя колея (мм)	1601
Тип открывания дверей	-
Количество дверей	2
Количество мест	4

Тело (продолжение)

Объем топливного бака (л)	52
Объем багажника (л)	-
Коэффициент аэродинамического сопротивления (Cd)	-

Коробка передач

Аббревиатура	7-транс влажного двойного сцепления
Количество передач	7
Тип трансмиссии	Мокрая коробка передач с двойным сцеплением (DCT)

Полный привод/внедорожник

Дифференциал повышенного трения/блокировка дифференциала	<ul style="list-style-type: none">• Дифференциал предельного скольжения заднего моста
---	---

Рулевое управление шасси

Тип привода	Переднемоторный, заднеприводный (FR)
Тип передней подвески	Двухшальная независимая подвеска McPherson
Тип задней подвески	Множатная независимая подвеска
Тип усилителя руля	Электрический усилитель
Строение тела	Несущая

Конфигурация сидений

Материал сидений	<ul style="list-style-type: none">• Натуральная кожа
Регулировка основного сиденья	<ul style="list-style-type: none">• Регулировка вперед и назад;• регулировка спинки;• регулировка высоты (4 стороны);• поддержка талии (4 стороны)
Метод регулировки совместного сиденья	<ul style="list-style-type: none">• Регулировка вперед и назад;• регулировка спинки;• регулировка высоты (4 стороны);• поддержка талии (4 стороны)
Электрорегулировка сиденья водителя и пассажира	Мастер •/Заместитель •
Функции передних сидений	<input type="radio"/> Отопление (USD 412)

Конфигурация сидений (продолжение)

Функция памяти электрических сидений	• Водительское положение
Кнопки регулировки заднего сиденья переднего пассажира	-
Заднее сиденье складное	○ Пропорциональное опускание
Передний/задний центральный подлокотник	До •/после-
Задний подстаканник	-
Сиденья спортивного типа	•

Активная безопасность

Антиблокировочная система (ABS)	•
Электронное распределение тормозных усилий (EBD/CBC)	•
Система экстренного торможения (EBA/BAS/BA)	•
Система контроля тяги (ASR/TCS/TRC)	•
Система курсовой устойчивости (ESC/ESP/DSC)	•
Система контроля давления в шинах (TPMS)	• Сигнализация давления в шинах
Система напоминания о ремне безопасности	• Передний ряд
Крепления ISOFIX для детских кресел	•
Система предупреждения о съезде с полосы (LDWS)	○
Система автономного экстренного торможения (АЕВ)	○
Система обнаружения усталости водителя	-

Активная безопасность (продолжение)

Система экстренного вызова (eCall)	•
------------------------------------	---

Кондиционер/холодильник

Метод регулирования температуры в системе кондиционирования воздуха	• Автоматический кондиционер
Независимая система климат-контроля для задних пассажиров	-
Вентиляционные отверстия на задних сиденьях	•
Контроль температурной зоны	•
Автомобильный очиститель воздуха	-
Салонный фильтр PM2.5	-

Пассивная безопасность

Подушка безопасности водителя/пассажира	Мастер •/Заместитель •
Передние/задние боковые подушки безопасности	До •/после-
Подушки безопасности для защиты головы спереди/сзади (шторки безопасности)	До •/после •
Пассивная защита пешеходов	○

Колесный тормоз

Тип передних тормозов	Вентиляционный диск
Тип задних тормозов	Вентиляционный диск
Тип стояночного тормоза	Ручной тормоз
Размер передних шин	245/35 R19
Размер задних шин	265/35 R19
Размер запасного колеса	Нет.

Аудио/Внутреннее освещение

Название бренда динамика	○Harman Kardon Хаман Картон (6100 Юань)
Количество говорящих	• 6-7 рогов

Функции вождения

Функции вождения (продолжение)

Навигационный дисплей дорожной информации	•
Помощь в удержании полосы движения	-
Система помощи при движении по полосе	-
Система круиз-контроля	• Круиз с фиксированной скоростью
Спутниковая навигационная система	•
Распознавание дорожных знаков	○(USD 515)
Помощь при парковке	-

Внешнее освещение

Источник света ближнего света	•LED
Источник света дальнего света	•LED
Светодиодные дневные ходовые огни	•
Адаптивный дальний и ближний свет	•
Автоматические фары	•
Регулируемые по высоте фары	•
Задержка выключения фар	•
Поворот фар	•

Внешние зеркала

Функция внешнего зеркала	• Электрическая регулировка; • электрический складной; • память зеркала заднего вида; • нагревание зеркала заднего вида;
--------------------------	--

Внешний вид/противоугонное

Материал обода	• Алюминиевый сплав
Электронный иммобилайзер двигателя	•
Центральный замок в автомобиле	•
Тип ключа	• Ключ дистанционного управления

Внешний вид/противоугонное (продолжение)

Система бесключевого запуска	<ul style="list-style-type: none">•
Функция бесключевого доступа	<ul style="list-style-type: none">• Весь автомобиль
Внешний вид комплекта	<ul style="list-style-type: none">• Спортивный стиль
Безрамная конструкция двери	<ul style="list-style-type: none">•

Мансардное окно/стекло

Тип люка	Регулируемый люк (9400 Юань)
Передние/задние электрические стеклоподъемники	До •/после-
Функция подъема окна одним нажатием	<ul style="list-style-type: none">• Весь автомобиль
Функция защиты от заземления окон	<ul style="list-style-type: none">•
Автомобильное зеркало для макияжа	<ul style="list-style-type: none">• Освещение главного водителя;• освещение второго пилота
Задний дворник	-
Функция стеклоочистителя с датчиком дождя	<ul style="list-style-type: none">• Индуктивный тип дождя

Цвет интерьера и экстерьера

Цвет кузова	Хоккенхайм трек Серебро #9AA3A8 Длинный пляж синий #1079A9 Драгоценный камень зеленый #252425 Закат апельсина #FF6600 Снежная гора белый #FAFAFA
Цвет салона	Черный: #000000

Рулевое колесо/внутреннее зеркало

Материал рулевого колеса	<ul style="list-style-type: none">• Натуральная кожа
Регулировка положения рулевого колеса	<ul style="list-style-type: none">• Ручная регулировка вверх и вниз
Многофункциональное рулевое колесо	<ul style="list-style-type: none">•
Подогрев рулевого колеса	○(USD 309)
Память рулевого колеса	-
Экран дисплея маршрутного компьютера	<ul style="list-style-type: none">• Цвет

Рулевое колесо/внутреннее зеркало (продолжение)

Полностью ЖК-панель приборов	-
Функция внутреннего зеркала заднего вида	• Автоматическая антибликовая
Подрулевые лепестки переключения передач	•

Интеллектуальная конфигурация

Сервисы подключенного автомобиля	•
Обновления по воздуху (ОТА)	-

Контроль вождения

Переключатель режима движения	•Спорт; •Стандарт/Комфорт
Автоматическая парковка	-
Помощь при трогании на подъеме	•
Переменное передаточное отношение рулевого управления	•
Технология запуска и остановки двигателя	•

Приводное оборудование

Передний/задний парковочный радар	До •/после •
Система видеопомощи при вождении	Изображение заднего хода (4400 Юань)

Зарядка в автомобиле

Мультимедийный/зарядный порт	•USB
Количество портов USB/Type-C	• 1 в первом ряду
Функция беспроводной зарядки мобильного телефона	○ Передний ряд
Розетка 12 В в багажном отделении	•

"●" = Стандартное оборудование

"▬" = Недоступно

"○" = Опциональное оборудование.

Примечание: Это автомобили для китайского рынка.
Гарантийное покрытие недоступно за пределами Китая.