

Informe de Detalles del Vehículo

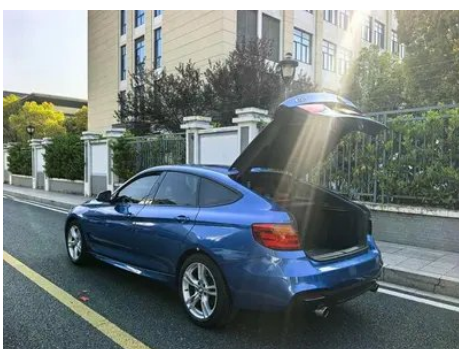
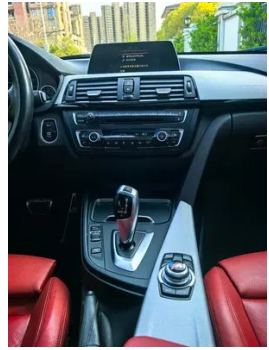
BMW 3 Series GT 2016 320i Tipo de traje de diseño

Información Básica

Marca	BMW
Kilometraje	133,000 km
Color	Azul
Primera matriculación	2016-06-01
Número de transferencias	0

Imágenes del Vehículo







Condición del Vehículo

1. Torre del amortiguador delantero izquierdo, Componente de goma envejecido y agrietado. 2. Torre del amortiguador delantero derecho, Componente de goma envejecido y agrietado. 3. Lado interior del pilar B izquierdo, Deformación no relacionada con accidente. 4. Panel lateral trasero izquierdo, Reparación de pintura, Reparación de carrocería. 5. Panel lateral trasero derecho, Reparación de pintura, Reparación de carrocería. 6. Asiento del conductor, Desgaste, Envejecimiento. 7. Asiento del pasajero delantero, Desgaste, Envejecimiento. 8. Asientos traseros, Desgaste. 9. Airbag, Señales de desmontaje, Reemplazado.

Información de Configuración

Información del modelo

Nombre del modelo	BMW 3 Series GT 2016 320i design suit
Fecha de lanzamiento	2015.12

Parámetros básicos

Categoría del vehículo	Coche mediano
Tipo de energía	Gasolina
Potencia máxima (kW)	135
Par máximo (N·m)	270
Transmisión	8 velocidades
Tipo de carrocería	Liftback
Motor	2.0T 184 caballos de fuerza L4
Dimensiones (LxAxA) (mm)	4824*1828*1518
Aceleración 0-100 km/h (s)	8
Velocidad máxima (km/h)	229
Peso en vacío (kg)	-

Parámetros básicos (continuación)

Peso máximo autorizado (kg)	-
Consumo combinado NEDC (L/100 km)	7

motor

Modelo de motor	N20B20
Cilindrada (mL)	1997
Cilindrada (L)	2.0
Tipo de admisión	Turbo
Configuración de cilindros	L
Número de cilindros	4
Válvulas por cilindro	4
Relación de compresión	11
Distribución	DOHC
Diámetro (mm)	84
Carrera (mm)	90.1
Potencia máxima (CV)	184
Régimen de potencia máxima (rpm)	5000
Régimen de par máximo (rpm)	1250-4500
Potencia neta máxima (kW)	-
Octanaje	95.
Sistema de alimentación	Spray directo
Material de culata	Aleación de aluminio
Material de bloque motor	Aleación de aluminio
Tecnologías específicas del motor	Double VANOS/Valvetronic

Pantalla/Sistema

Pantalla a color de control central	<ul style="list-style-type: none">•
Bluetooth/Teléfono integrado	<ul style="list-style-type: none">•
Reproductor de CD/DVD	<ul style="list-style-type: none">• CD de un solo disco

Cuerpo

Longitud (mm)	4824
----------------------	------

Cuerpo (continuación)

Anchura (mm)	1828
Altura (mm)	1518
Distancia entre ejes (mm)	2920
Vía delantera (mm)	-
Vía trasera (mm)	-
Tipo de apertura de puertas	-
Número de puertas	5
Número de plazas	5
Capacidad del depósito (L)	60
Volumen del tronco (L)	-
Coefficiente aerodinámico (Cx)	-

Caja de cambios

Abreviatura	8 velocidades
Número de marchas	8
Tipo de transmisión	Transmisión automática con modo manual (AT)

Dirección del chasis

Tipo de tracción	Motor delantero, tracción trasera (FR)
Tipo de suspensión delantera	Suspensión independiente Macpherson de doble bola
Tipo de suspensión trasera	Suspensión independiente multibrazo
Tipo de dirección asistida	Asistencia eléctrica
Estructura corporal	Tipo de carga

Configuración del asiento

Material de los asientos	• Cuero genuino
Ajuste del asiento principal	• Ajuste hacia adelante y hacia atrás; • Ajuste del respaldo; • Ajuste de altura (2 a);○ Ajuste de altura (4 a)
Método de ajuste del coasiento	• Ajuste delantero y trasero; • Ajuste del respaldo
Ajuste eléctrico del asiento del conductor y del pasajero.	Principal •/Vice •

Configuración del asiento (continuación)

Funciones del asiento delantero	• Calefacción
Función de memoria del asiento eléctrico	•
Botones ajustables en la parte trasera del asiento del pasajero delantero	-
Asiento trasero plegable	• Proporción hacia abajo
Apoyabrazos central delantero/trasero	Antes •/después •
Portavasos trasero	•
Funciones del asiento de la segunda fila	○ Calentamiento (USD 515)
Asientos de estilo deportivo	○

Seguridad activa

Sistema antibloqueo de frenos (ABS)	•
Distribución electrónica de frenado (EBD/CBC)	•
Sistema de asistencia a la frenada (EBA/BAS/BA)	•
Sistema de control de tracción (ASR/TCS/TRC)	•
Control electrónico de estabilidad (ESC/ESP/DSC)	•
Sistema de monitorización de presión de neumáticos (TPMS)	•
Recordatorio de cinturón de seguridad	•
Anclajes ISOFIX para sillas infantiles	•
Sistema de aviso de cambio involuntario de carril (LDWS)	-
Frenado autónomo de emergencia (AEB)	-
Detector de fatiga del conductor	-
Sistema de llamada de emergencia (eCall)	•

Aire acondicionado/refrigerador

Método de control de temperatura del aire acondicionado	• Aire acondicionado automático
Climatización independiente trasera	-
Ventilaciones de aire del asiento trasero	•
Control de zona de temperatura	•
Purificador de aire para coche	-
Filtro PM2.5 para el habitáculo	-

Seguridad pasiva

Bolsa de aire del conductor y del pasajero	Principal •/Vice •
Airbags laterales delanteros y traseros	Antes •/después-
Airbags de cabeza delanteros y traseros (airbags de cortina)	Antes •/después •
Neumáticos run-flat	•

Freno de rueda

Tipo de frenos delanteros	Tipo de disco de ventilación
Tipo de frenos traseros	Tipo de disco de ventilación
Tipo de freno de estacionamiento	Freno de mano
Tamaño de neumáticos delanteros	225/50 R18
Tamaño de neumáticos traseros	225/50 R18
Tamaño de la rueda de repuesto	Ninguno

Audio/Iluminación interior

Número de hablantes	• 4-5 altavoces; ○ 6-7 altavoces (USD 515)
----------------------------	--

Funciones de conducción

Pantalla de información de tráfico de navegación	-
Asistente de carril	-

Funciones de conducción (continuación)

Sistema de asistencia para mantenerse en el carril	-
Sistema de control de crucero	○ Control de crucero
Sistema de navegación por satélite	•
Asistencia de estacionamiento	-

Iluminación exterior

Fuente de luz de cruce	• Xenón
Fuente de luz de carretera	• Xenón
Luces diurnas LED	•
Luces altas y bajas adaptativas	•
Faros automáticos	•
luces antiniebla delanteras	•
Faros delanteros regulables en altura	•
Retardo de apagado de los faros	-
Dispositivo de limpieza de faros	•

Espejos exteriores

Función del espejo exterior	• Ajuste eléctrico; • Plegable eléctrico; • Memoria del espejo retrovisor; • Calefacción del espejo retrovisor; • Antideslumbrante automático
------------------------------------	---

Apariencia/antirrobo

Material de la llanta	• Aleación de aluminio
Baúl eléctrico	•
inmovilizador electrónico del motor	•
Sistema de cierre centralizado en el coche	•
Tipo de clave	• Llave de control remoto
Sistema de arranque sin llave	•

Apariencia/antirrobo (continuación)

Función de entrada sin llave	<input type="radio"/>
Kit de apariencia	<input type="radio"/> Estilo deportivo
Diseño de puerta sin marco	<ul style="list-style-type: none">•

Tragaluz/Vidrio

Tipo de techo solar	<ul style="list-style-type: none">• Techo corredizo panorámico
Elevalunas eléctricos delanteros y traseros	Antes <ul style="list-style-type: none">• /después <ul style="list-style-type: none">•
Función anti-pinzamiento de ventana	<ul style="list-style-type: none">•
Espejo de maquillaje para coche	<ul style="list-style-type: none">•
Limpiaparabrisas trasero	-
Función de limpiaparabrisas con sensor de lluvia	<ul style="list-style-type: none">•

Color interior y exterior

Color exterior	Snow Mountain White: # FAFafa; Estolan: #143594; Gem Green: #242224; Glacier Silver: # 949A9C; Emperor Blue: #273042; Negro: #000000; Mineral White: # E7E7E7; Mineral Grey: # 949A9C; Melbourne Red: #610303; Arena Yellow: #968982; azul cristal: # B1C8D6; Azul medianoche: # 05526E; Marrón Starlight: #554006
Color interior	Negro: #000000; Negro/Silla marrón: #000000/# C8916D; Negro/Coral rojo: #000000/# F75800; Negro/Véneto beige: #000000/# BEBEBE; Negro/Perla blanco: #000000/# EBDEEB

Volante/espejo interior

Material del volante	<ul style="list-style-type: none">• Corteza
Ajuste de la posición del volante	<ul style="list-style-type: none">• Ajuste manual hacia arriba y hacia abajo
Volante multifunción	<ul style="list-style-type: none">•
Volante calefactado	<input type="radio"/>
Memoria del volante	-
Pantalla de visualización de la computadora de viaje	<ul style="list-style-type: none">•

Volante/espejo interior (continuación)

Panel de instrumentos LCD completo	-
Función del espejo retrovisor interior	• Antideslumbrante automático
Pantalla digital de visualización frontal HUD	○

Configuración inteligente

Servicios de coche conectado	-
Actualizaciones OTA	-

Control de conducción

Estacionamiento automático	-
Asistencia de arranque en pendiente	•
Tecnología de arranque y parada del motor	•

Hardware de conducción

Radar de estacionamiento delantero/trasero	Antes •/después •
Sistema de cámaras de asistencia a la conducción	• Imagen de marcha atrás

Carga en el coche

Puerto multimedia/de carga	•USB;•AUX
-----------------------------------	-----------

"●" = Equipamiento de serie

"_" = No disponible

"○" = Equipamiento opcional.

Nota: Estos son vehículos del mercado chino. La cobertura de garantía no está disponible fuera de China.