

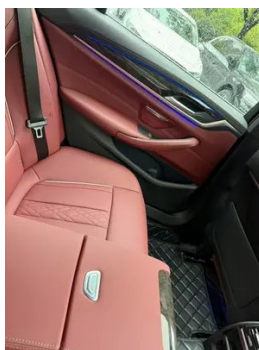
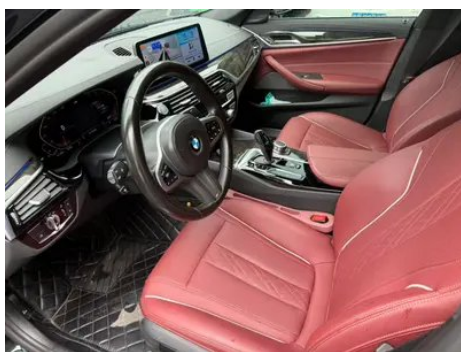
# Отчет о Деталях Автомобиля

BMW 5 Series 2022 Вторичная модификация  
525Li M Спортивный костюм

## Основная Информация

Марка	BMW
Пробег	67,000 km
Цвет	Черный
Первая регистрация	2022-03-01
Количество передач	0

## Изображения Автомобиля





## Состояние Автомобиля

1. Оригинальные металлические кузовные элементы с заводской окраской.

## Информация о Конфигурации

### Информация о модели

Наименование модели	BMW 5 Series 2022 Пересаже два 525Li M Спортивный костюм
Дата выпуска	2022.08

### Основные параметры

Класс автомобиля	Большие и большие автомобили
Тип энергии	Бензин
Максимальная мощность (кВт)	135

## Основные параметры (продолжение)

<b>Максимальный крутящий момент (Н·м)</b>	290
<b>Трансмиссия</b>	8 ручных передач
<b>Тип кузова</b>	Седан
<b>Двигатель</b>	2,0 л, 184 лошадиные силы, L4
<b>Габариты (Д×Ш×В) (мм)</b>	5106*1868*1500
<b>Разгон 0-100 км/ч (с)</b>	8.6
<b>Максимальная скорость (км/ч)</b>	230
<b>Снаряженная масса (кг)</b>	1705
<b>Полная масса (кг)</b>	2225
<b>Расход топлива по циклу NEDC (л/100км)</b>	6.5
<b>Расход топлива по циклу WLTP (л/100км)</b>	7.4

### двигатель

<b>Модель двигателя</b>	B48B20C
<b>Рабочий объем (мл)</b>	1998
<b>Рабочий объем (л)</b>	2.0
<b>Тип впуска</b>	Турбонаддув
<b>Компоновка цилиндров</b>	L
<b>Количество цилиндров</b>	4
<b>Клапанов на цилиндр</b>	4
<b>Газораспределительный механизм</b>	DOHC
<b>Максимальная мощность (л.с.)</b>	184
<b>Обороты максимальной мощности (об/мин)</b>	5000-6500
<b>Обороты максимального крутящего момента (об/мин)</b>	1350-4250
<b>Максимальная полезная мощность (кВт)</b>	135
<b>Октановое число</b>	Номер 95
<b>Система подачи топлива</b>	Прямой впрыск
<b>Материал головки блока цилиндров</b>	Алюминиевый сплав

## двигатель (продолжение)

<b>Материал блока цилиндров</b>	Алюминиевый сплав
<b>Компоновка двигателя</b>	Вертикальное

## Экран/Система

<b>Центральный экран управления цветной</b>	<ul style="list-style-type: none"><li>• Сенсорный ЖК-экран</li></ul>
<b>Размер экрана информационно-развлекательной системы</b>	<ul style="list-style-type: none"><li>• 12,3 дюйма</li></ul>
<b>Bluetooth/Автомобильный телефон</b>	<ul style="list-style-type: none"><li>•</li></ul>
<b>Интеграция смартфона/Зеркалирование</b>	<ul style="list-style-type: none"><li>• Поддержка Apple CarPlay; • Поддержка Baidu CarLife</li></ul>
<b>Система управления с распознаванием голоса</b>	<ul style="list-style-type: none"><li>• Мультимедийная система; • навигация; • телефон; • кондиционер</li></ul>
<b>Интеллектуальная система автомобиля</b>	<ul style="list-style-type: none"><li>• iDrive</li></ul>
<b>Управление жестами</b>	○

## Тело

<b>Длина (мм)</b>	5106
<b>Ширина (мм)</b>	1868
<b>Высота (мм)</b>	1500
<b>Колесная база (мм)</b>	3105
<b>Передняя колея (мм)</b>	1598
<b>Задняя колея (мм)</b>	1622
<b>Тип открывания дверей</b>	Открытая дверь
<b>Количество дверей</b>	4
<b>Количество мест</b>	5
<b>Объем топливного бака (л)</b>	68
<b>Объем багажника (л)</b>	-
<b>Коэффициент аэродинамического сопротивления (Cd)</b>	-
<b>Угол въезда (°)</b>	17
<b>Угол съезда (°)</b>	18

## Коробка передач

## Коробка передач (продолжение)

<b>Аббревиатура</b>	8 ручных передач
<b>Количество передач</b>	8
<b>Тип трансмиссии</b>	Автоматическая коробка передач с ручным режимом (AT)

## Рулевое управление шасси

<b>Тип привода</b>	Переднемоторный, заднеприводный (FR)
<b>Тип передней подвески</b>	Независимая подвеска с двумя поперечными рычагами
<b>Тип задней подвески</b>	Множатная независимая подвеска
<b>Тип усилителя руля</b>	Электрический усилитель
<b>Строение тела</b>	Несущая

## Конфигурация сидений

<b>Материал сидений</b>	• Имитация кожи
<b>Регулировка основного сиденья</b>	• Регулировка вперед и назад; • регулировка спинки; • регулировка высоты и высоты (4 стороны);○ поддержка талии (4 стороны)(USD 324)
<b>Метод регулировки совместного сиденья</b>	• Регулировка вперед и назад; • регулировка спинки; • регулировка высоты (4 стороны);○ поддержка талии (4 стороны)
<b>Электрорегулировка сиденья водителя и пассажира</b>	Мастер •/Заместитель •
<b>Функции передних сидений</b>	○ Отопление (USD 441)
<b>Функция памяти электрических сидений</b>	• Водительское положение
<b>Кнопки регулировки заднего сиденья переднего пассажира</b>	-
<b>Передний/задний центральный подлокотник</b>	До •/после •
<b>Задний подстаканник</b>	•

## Активная безопасность

<b>Антиблокировочная система (ABS)</b>	•
--	---

## Активная безопасность (продолжение)

Электронное распределение тормозных усилий (EBD/CBC)	•
Система экстренного торможения (EBA/BAS/BA)	•
Система контроля тяги (ASR/TCS/TRC)	•
Система курсовой устойчивости (ESC/ESP/DSC)	•
Система контроля давления в шинах (TPMS)	• Отображение давления в шинах
Система напоминания о ремне безопасности	• Передний ряд
Крепления ISOFIX для детских кресел	•
Система предупреждения о съезде с полосы (LDWS)	-
Система автономного экстренного торможения (АЕВ)	-
Система обнаружения усталости водителя	•
Система экстренного вызова (eCall)	•
Встроенный видеореги­стратор	○(USD 265)

## Кондиционер/холодильник

Метод регулирования температуры в системе кондиционирования воздуха	• Автоматический кондиционер
Независимая система климат-контроля для задних пассажиров	-
Вентиляционные отверстия на задних сиденьях	•
Контроль температурной зоны	•

## Кондиционер/холодильник (продолжение)

Автомобильный очиститель воздуха	-
Салонный фильтр PM2.5	•

## Пассивная безопасность

Подушка безопасности водителя/пассажира	Мастер •/Заместитель •
Передние/задние боковые подушки безопасности	До •/после-
Подушки безопасности для защиты головы спереди/сзади (шторки безопасности)	До •/после •
Шины Run-Flat	•
Пассивная защита пешеходов	•

## Колесный тормоз

Тип передних тормозов	Вентиляционный диск
Тип задних тормозов	Вентиляционный диск
Тип стояночного тормоза	Электронный стоячий автомобиль
Размер передних шин	245/45 R18
Размер задних шин	245/45 R18
Размер запасного колеса	Нет.

## Аудио/Внутреннее освещение

Название бренда динамика	○Харман/Кардон Харман Кардон
Количество говорящих	• 6 рогов ○12 Колонка (4000 Юань) ○16 Колонка
Внутреннее окружающее освещение	• 11 цветов

## Функции вождения

Навигационный дисплей дорожной информации	•
Помощь в удержании полосы движения	-
Система помощи при движении по полосе	-
Система круиз-контроля	• Круиз с фиксированной скоростью; ○ Адаптивный круиз
Спутниковая навигационная система	•

## Функции вождения (продолжение)

Отслеживание обратного хода	○
Помощь при парковке	○

## Внешнее освещение

Источник света ближнего света	•LED
Источник света дальнего света	•LED
Светодиодные дневные ходовые огни	•
Адаптивный дальний и ближний свет	•
Автоматические фары	•
Регулируемые по высоте фары	•
Задержка выключения фар	•
Лампа указателя поворота	•

## Внешние зеркала

Функция внешнего зеркала	• Электрическая регулировка; • Электрическое складывание; • Память положения зеркал; • Подогрев зеркал; • Автоматическое опускание при включении заднего хода; • Автоматическое складывание при блокировке автомобиля; ○ Автоматическое антибликовое покрытие (USD 368)
--------------------------	---

## Внешний вид/противоугонное

Материал обода	• Алюминиевый сплав
Электрический багажник	•
Электронный иммобилайзер двигателя	•
Центральный замок в автомобиле	•
Тип ключа	• Ключ дистанционного управления
Система бесключевого запуска	•
Функция бесключевого доступа	○ Весь автомобиль (USD 956)

## Внешний вид/противоугонное (продолжение)

<b>Внешний вид комплекта</b>	<ul style="list-style-type: none"><li>• Спортивный стиль</li></ul>
<b>Бесконтактное открывание багажника</b>	○
<b>Функция удаленного запуска</b>	<ul style="list-style-type: none"><li>•</li></ul>
<b>Активная закрытая решетка</b>	<ul style="list-style-type: none"><li>•</li></ul>

## Мансардное окно/стекло

<b>Тип люка</b>	<ul style="list-style-type: none"><li>• Электрический люк</li></ul>
<b>Передние/задние электрические стеклоподъемники</b>	До •/после •
<b>Функция подъема окна одним нажатием</b>	<ul style="list-style-type: none"><li>• Весь автомобиль</li></ul>
<b>Функция защиты от заземления окон</b>	<ul style="list-style-type: none"><li>•</li></ul>
<b>Автомобильное зеркало для макияжа</b>	<ul style="list-style-type: none"><li>• Фара освещения водителя;</li><li>• Фара освещения пассажира;</li><li>• Фара освещения заднего ряда сидений</li></ul>
<b>Задний дворник</b>	-
<b>Функция стеклоочистителя с датчиком дождя</b>	<ul style="list-style-type: none"><li>• Индуктивный тип дождя</li></ul>

## Цвет интерьера и экстерьера

<b>Цвет кузова</b>	Рудный белый: # E7E7E7; Драгоценный зеленый: #242224; Грустный красный: #810B17; Кэсс серебро: # C6C1B4; Квантовый синий: # 273F7C; Углеродный черный: #232A30
<b>Цвет салона</b>	Черный Коньячный цвет #000000 #78593D Черный Вулкан красный #000000 #8A3D47 Черный #000000 Черный Цвет мокко #000000 #423534

## Рулевое колесо/внутреннее зеркало

<b>Материал рулевого колеса</b>	<ul style="list-style-type: none"><li>• Натуральная кожа</li></ul>
<b>Регулировка положения рулевого колеса</b>	<ul style="list-style-type: none"><li>• Электрическая регулировка вверх и вниз</li></ul>
<b>Многофункциональное рулевое колесо</b>	<ul style="list-style-type: none"><li>•</li></ul>

## Рулевое колесо/внутреннее зеркало (продолжение)

Подогрев рулевого колеса	-
Память рулевого колеса	•
Экран дисплея маршрутного компьютера	• Цвет
Полностью ЖК-панель приборов	•
Размер ЖК-дисплея	• 12,3 дюйма
Функция внутреннего зеркала заднего вида	• Автоматическая антибликовая
Переключение передач	• Переключение электронного переключения
Устройство ETC	○(USD 147)

## Интеллектуальная конфигурация

Сервисы подключенного автомобиля	•
Обновления по воздуху (ОТА)	•
Сеть 4G/5G	•4G
Функция удаленного управления через мобильное приложение	• Управление дверями; • Запуск автомобиля; • Управление климат-контролем; • Проверка состояния автомобиля/диагностика; • Определение местоположения/поиск автомобиля
Точки доступа Wi-Fi	•

## Контроль вождения

Переключатель режима движения	• Спорт; • экономичный; • стандарт/комфорт
Автоматическая парковка	•
Помощь при трогании на подъеме	•
Технология запуска и остановки двигателя	•

## Приводное оборудование

Передний/задний парковочный радар	До •/после •
Система видеопомощи при вождении	• Камера заднего вида; ○ Панорамная камера 360 градусов

## Зарядка в автомобиле

<b>Мультимедийный/ зарядный порт</b>	•USB;•Type-C
<b>Количество портов USB/ Type-C</b>	• 2 в первом ряду/2 в заднем ряду
<b>Функция беспроводной зарядки мобильного телефона</b>	• Передний ряд

## Дополнительный пакет

<b>Дополнительный пакет</b>	Зимний костюм (3000 Юань Содержит Функция обогрева передних сидений) Набор развлечений (10000 Юань Содержит Harman Kardon Высококачественная звуковая система Система управления жестами) Набор развлечений (10000 Юань Содержит Harman Kardon Высококачественная звуковая система) Набор помощи при вождении (11000 Юань Содержит Система активного круиз-контроля Автоматическая система помощи при парковке) Комфортный комплект (12000 Юань Содержит Вход без ключа (Передние двери Крышка багажника) Внешнее зеркало заднего вида на стороне водителя с автоматической антибликовой функцией Автоматическая система помощи при парковке Plus)
-----------------------------	--

"●" = Стандартное оборудование

"\_" = Недоступно

"○" = Опциональное оборудование.

Примечание: Это автомобили для китайского рынка.  
Гарантийное покрытие недоступно за пределами Китая.