

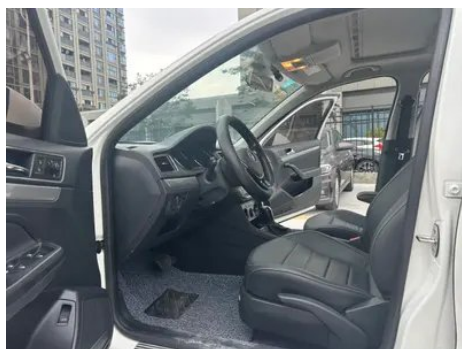
Informe de Detalles del Vehículo

Volkswagen Lavida 2017 1.6L Versión de moda automática

Información Básica

Marca	Volkswagen
Kilometraje	32,000 km
Color	Blanco
Primera matriculación	2017-10-01
Número de transferencias	0

Imágenes del Vehículo







Condición del Vehículo

1. Estribo derecho, Deformación del lado exterior. 2. Estructura de la aleta delantera izquierda, Deformación, Reparación de carrocería. 3. Panel lateral trasero izquierdo, Deformación.

Información de Configuración

Información del modelo

Nombre del modelo	Volkswagen Lada 2017 1.6L Versión de moda automática
Fecha de lanzamiento	2017.02

Parámetros básicos

Categoría del vehículo	Coche compacto
Tipo de energía	Gasolina
Potencia máxima (kW)	81
Par máximo (N·m)	155
Transmisión	Integración manual de 6 velocidades
Tipo de carrocería	Sedán
Motor	1.6L 110 caballos de fuerza L4
Dimensiones (LxAxA) (mm)	4605*1765*1460
Aceleración 0-100 km/h (s)	12.3
Velocidad máxima (km/h)	183
Peso en vacío (kg)	1245
Peso máximo autorizado (kg)	-

Parámetros básicos (continuación)

Consumo combinado NEDC (L/100 km)	6.4
--	-----

motor

Modelo de motor	CSR
Cilindrada (mL)	1598
Cilindrada (L)	1.6
Tipo de admisión	Inhala natural
Configuración de cilindros	L
Número de cilindros	4
Válvulas por cilindro	4
Distribución	DOHC
Potencia máxima (CV)	110
Régimen de potencia máxima (rpm)	5800
Régimen de par máximo (rpm)	3800
Potencia neta máxima (kW)	-
Octanaje	92.
Sistema de alimentación	EFI multipunto
Material de culata	Aleación de aluminio
Material de bloque motor	Aleación de aluminio

Pantalla/Sistema

Bluetooth/Teléfono integrado	-
Reproductor de CD/DVD	• CD de un solo disco

Cuerpo

Longitud (mm)	4605
Anchura (mm)	1765
Altura (mm)	1460
Distancia entre ejes (mm)	2610
Vía delantera (mm)	-
Vía trasera (mm)	-
Tipo de apertura de puertas	-
Número de puertas	4

Cuerpo (continuación)

Número de plazas	5
Capacidad del depósito (L)	55
Volumen del tronco (L)	478
Coefficiente aerodinámico (Cx)	-

Caja de cambios

Abreviatura	Integración manual de 6 velocidades
Número de marchas	6
Tipo de transmisión	Transmisión automática con modo manual (AT)

Dirección del chasis

Tipo de tracción	Motor delantero, tracción delantera (FF)
Tipo de suspensión delantera	Suspensión independiente MacPherson
Tipo de suspensión trasera	Suspensión no independiente de barra de torsión
Tipo de dirección asistida	Asistencia eléctrica
Estructura corporal	Tipo de carga

Configuración del asiento

Material de los asientos	<ul style="list-style-type: none">• Tejido
Ajuste del asiento principal	<ul style="list-style-type: none">• Ajuste delantero y trasero;• Ajuste del respaldo;• Ajuste de altura (2-dirección)
Método de ajuste del coasiento	<ul style="list-style-type: none">• Ajuste delantero y trasero;• Ajuste del respaldo
Ajuste eléctrico del asiento del conductor y del pasajero.	-
Botones ajustables en la parte trasera del asiento del pasajero delantero	-
Asiento trasero plegable	<ul style="list-style-type: none">• Todo abajo
Apoyabrazos central delantero/trasero	Antes •/después-
Portavasos trasero	-

Seguridad activa

Sistema antibloqueo de frenos (ABS)	<ul style="list-style-type: none">•
--	---

Seguridad activa (continuación)

Distribución electrónica de frenado (EBD/CBC)	•
Sistema de asistencia a la frenada (EBA/BAS/BA)	•
Sistema de control de tracción (ASR/TCS/TRC)	•
Control electrónico de estabilidad (ESC/ESP/DSC)	•
Sistema de monitorización de presión de neumáticos (TPMS)	• Alarma de presión de neumáticos
Recordatorio de cinturón de seguridad	• Primera fila
Anclajes ISOFIX para sillas infantiles	•
Sistema de aviso de cambio involuntario de carril (LDWS)	-
Frenado autónomo de emergencia (AEB)	-
Detector de fatiga del conductor	-

Aire acondicionado/refrigerador

Método de control de temperatura del aire acondicionado	• Aire acondicionado manual
Climatización independiente trasera	-
Ventilaciones de aire del asiento trasero	-
Control de zona de temperatura	-
Purificador de aire para coche	-
Filtro PM2.5 para el habitáculo	•

Seguridad pasiva

Bolsa de aire del conductor y del pasajero	Principal •/Vice •
Airbags laterales delanteros y traseros	-

Seguridad pasiva (continuación)

Airbags de cabeza delanteros y traseros (airbags de cortina)	-
---	---

Freno de rueda

Tipo de frenos delanteros	Tipo de disco de ventilación
Tipo de frenos traseros	Tipo de disco
Tipo de freno de estacionamiento	Freno de mano
Tamaño de neumáticos delanteros	205/55 R16
Tamaño de neumáticos traseros	205/55 R16
Tamaño de la rueda de repuesto	No tamaño completo

Audio/Iluminación interior

Número de hablantes	• 6 altavoces
----------------------------	---------------

Funciones de conducción

Pantalla de información de tráfico de navegación	-
Asistente de carril	-
Sistema de asistencia para mantenerse en el carril	-
Sistema de navegación por satélite	-
Asistencia de estacionamiento	-

Iluminación exterior

Fuente de luz de cruce	• Halógeno
Fuente de luz de carretera	• Halógeno
Luces diurnas LED	-
Luces altas y bajas adaptativas	-
Faros automáticos	-
Faros delanteros regulables en altura	•
Retardo de apagado de los faros	-

Espejos exteriores

Espejos exteriores (continuación)

Función del espejo exterior	<ul style="list-style-type: none">• Ajuste eléctrico;• Calefacción del espejo retrovisor
------------------------------------	---

Apariencia/antirrobo

Material de la llanta	<ul style="list-style-type: none">• Aleación de aluminio
inmovilizador electrónico del motor	<ul style="list-style-type: none">•
Sistema de cierre centralizado en el coche	<ul style="list-style-type: none">•
Tipo de clave	<ul style="list-style-type: none">• Llave de control remoto
Sistema de arranque sin llave	-

Tragaluz/Vidrio

Elevalunas eléctricos delanteros y traseros	Antes •/después •
Función de elevación de ventana con un solo toque	<ul style="list-style-type: none">• Vehículo completo
Función anti-pinzamiento de ventana	<ul style="list-style-type: none">•
Espejo de maquillaje para coche	<ul style="list-style-type: none">• Copiloto
Limpiaparabrisas trasero	-

Color interior y exterior

Color exterior	Blanco elegante #FCFFFF Estilo azul #2C5C8D Feng Yajin #BAA08C Plata simple #84929D Rojo Ruiya #BD4242 Gris #61666F Misterioso negro #000103
Color interior	Negro: #000000

Volante/espejo interior

Material del volante	<ul style="list-style-type: none">• Plástico
Ajuste de la posición del volante	<ul style="list-style-type: none">• Ajuste manual hacia arriba y hacia abajo
Volante multifunción	-
Volante calefactado	-
Memoria del volante	-
Pantalla de visualización de la computadora de viaje	<ul style="list-style-type: none">• Monocromo
Panel de instrumentos LCD completo	-

Volante/espejo interior (continuación)

Función del espejo retrovisor interior	• Manual antideslumbrante
---	---------------------------

Configuración inteligente

Servicios de coche conectado	-
Actualizaciones OTA	-

Control de conducción

Interruptor de modo de conducción	• Deportes
Estacionamiento automático	-
Asistencia de arranque en pendiente	•

Hardware de conducción

Radar de estacionamiento delantero/trasero	Antes-/después •
---	------------------

Carga en el coche

Puerto multimedia/de carga	•USB;•AUX;•SD
Número de puertos USB/ Tipo-C	• 1 primera fila

"●" = Equipamiento de serie

"-" = No disponible

"○" = Equipamiento opcional.

Nota: Estos son vehículos del mercado chino. La cobertura de garantía no está disponible fuera de China.