

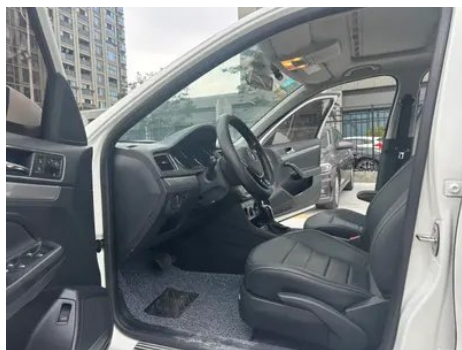
# Отчет о Деталях Автомобиля

Volkswagen Lavida 2017 1.6L Автоматическая версия моды

## Основная Информация

Марка	Volkswagen
Пробег	32,000 km
Цвет	Белый
Первая регистрация	2017-10-01
Количество передач	0

## Изображения Автомобиля







## Состояние Автомобиля

1. Правый порог кузова, Деформация внешней стороны. 2. Каркас левого переднего крыла, Деформация, Кузовной ремонт. 3. Левая задняя боковина, Деформация.

## Информация о Конфигурации

### Информация о модели

<b>Наименование модели</b>	Volkswagen Laida 2017 1.6L Автоматическая версия моды
<b>Дата выпуска</b>	2017.02

### Основные параметры

<b>Класс автомобиля</b>	Компактный автомобиль
<b>Тип энергии</b>	Бензин
<b>Максимальная мощность (кВт)</b>	81
<b>Максимальный крутящий момент (Н·м)</b>	155
<b>Трансмиссия</b>	6-ступенчатая автоматическая коробка передач с ручным режимом
<b>Тип кузова</b>	Седан
<b>Двигатель</b>	1.6L 110 л.с. L4
<b>Габариты (Д×Ш×В) (мм)</b>	4605*1765*1460
<b>Разгон 0-100 км/ч (с)</b>	12.3
<b>Максимальная скорость (км/ч)</b>	183
<b>Снаряженная масса (кг)</b>	1245
<b>Полная масса (кг)</b>	-
<b>Расход топлива по циклу NEDC (л/100км)</b>	6.4

### двигатель

<b>Модель двигателя</b>	CSR
<b>Рабочий объем (мл)</b>	1598
<b>Рабочий объем (л)</b>	1.6

## двигатель (продолжение)

Тип впуска	Естественный вдох
Компоновка цилиндров	L
Количество цилиндров	4
Клапанов на цилиндр	4
Газораспределительный механизм	DOHC
Максимальная мощность (л.с.)	110
Обороты максимальной мощности (об/мин)	5800
Обороты максимального крутящего момента (об/мин)	3800
Максимальная полезная мощность (кВт)	-
Октановое число	№ 92.
Система подачи топлива	Многоточечный электрический впрыск
Материал головки блока цилиндров	Алюминиевый сплав
Материал блока цилиндров	Алюминиевый сплав

## Экран/Система

Bluetooth/Автомобильный телефон	-
CD/DVD-проигрыватель	• CD на одном диске

## Тело

Длина (мм)	4605
Ширина (мм)	1765
Высота (мм)	1460
Колесная база (мм)	2610
Передняя колея (мм)	-
Задняя колея (мм)	-
Тип открывания дверей	-
Количество дверей	4
Количество мест	5
Объем топливного бака (л)	55

## Тело (продолжение)

<b>Объем багажника (л)</b>	478
<b>Коэффициент аэродинамического сопротивления (Cd)</b>	-

## Коробка передач

<b>Аббревиатура</b>	6-ступенчатая автоматическая коробка передач с ручным режимом
<b>Количество передач</b>	6
<b>Тип трансмиссии</b>	Автоматическая коробка передач с ручным режимом (АТ)

## Рулевое управление шасси

<b>Тип привода</b>	Переднемоторный, переднеприводный (FF)
<b>Тип передней подвески</b>	Независимая подвеска McPherson
<b>Тип задней подвески</b>	Балка кручения, независимая подвеска
<b>Тип усилителя руля</b>	Электрический усилитель
<b>Строение тела</b>	Несущая

## Конфигурация сидений

<b>Материал сидений</b>	<ul style="list-style-type: none"><li>• Ткань</li></ul>
<b>Регулировка основного сиденья</b>	<ul style="list-style-type: none"><li>• Регулировка вперед и назад;</li><li>• регулировка спинки;</li><li>• регулировка высоты (2)</li></ul>
<b>Метод регулировки совместного сиденья</b>	<ul style="list-style-type: none"><li>• Регулировка вперед и назад;</li><li>• регулировка спинки</li></ul>
<b>Электрорегулировка сиденья водителя и пассажира</b>	-
<b>Кнопки регулировки заднего сиденья переднего пассажира</b>	-
<b>Заднее сиденье складное</b>	<ul style="list-style-type: none"><li>• Общее опускание</li></ul>
<b>Передний/задний центральный подлокотник</b>	До •/после-
<b>Задний подстаканник</b>	-

## Активная безопасность

<b>Антиблокировочная система (ABS)</b>	<ul style="list-style-type: none"><li>•</li></ul>
--	---

## Активная безопасность (продолжение)

Электронное распределение тормозных усилий (EBD/CBC)	•
Система экстренного торможения (EBA/BAS/BA)	•
Система контроля тяги (ASR/TCS/TRC)	•
Система курсовой устойчивости (ESC/ESP/DSC)	•
Система контроля давления в шинах (TPMS)	• Сигнализация давления в шинах
Система напоминания о ремне безопасности	• Передний ряд
Крепления ISOFIX для детских кресел	•
Система предупреждения о съезде с полосы (LDWS)	-
Система автономного экстренного торможения (АЕВ)	-
Система обнаружения усталости водителя	-

## Кондиционер/холодильник

Метод регулирования температуры в системе кондиционирования воздуха	• Ручной кондиционер
Независимая система климат-контроля для задних пассажиров	-
Вентиляционные отверстия на задних сиденьях	-
Контроль температурной зоны	-
Автомобильный очиститель воздуха	-
Салонный фильтр PM2.5	•

## Пассивная безопасность

## Пассивная безопасность (продолжение)

<b>Подушка безопасности водителя/пассажира</b>	Мастер •/Заместитель •
<b>Передние/задние боковые подушки безопасности</b>	-
<b>Подушки безопасности для защиты головы спереди/сзади (шторки безопасности)</b>	-

## Колесный тормоз

<b>Тип передних тормозов</b>	Вентиляционный диск
<b>Тип задних тормозов</b>	Дисковый
<b>Тип стояночного тормоза</b>	Ручной тормоз
<b>Размер передних шин</b>	205/55 R16
<b>Размер задних шин</b>	205/55 R16
<b>Размер запасного колеса</b>	Не полный размер

## Аудио/Внутреннее освещение

<b>Количество говорящих</b>	• 6 рогов
-----------------------------	-----------

## Функции вождения

<b>Навигационный дисплей дорожной информации</b>	-
<b>Помощь в удержании полосы движения</b>	-
<b>Система помощи при движении по полосе</b>	-
<b>Спутниковая навигационная система</b>	-
<b>Помощь при парковке</b>	-

## Внешнее освещение

<b>Источник света ближнего света</b>	• Галоген
<b>Источник света дальнего света</b>	• Галоген
<b>Светодиодные дневные ходовые огни</b>	-
<b>Адаптивный дальний и ближний свет</b>	-
<b>Автоматические фары</b>	-
<b>Регулируемые по высоте фары</b>	•

## Внешнее освещение (продолжение)

<b>Задержка выключения фар</b>	-
--------------------------------	---

## Внешние зеркала

<b>Функция внешнего зеркала</b>	• Электрическая регулировка; • Нагревание зеркал заднего вида
---------------------------------	---

## Внешний вид/противоугольное

<b>Материал обода</b>	• Алюминиевый сплав
<b>Электронный иммобилайзер двигателя</b>	•
<b>Центральный замок в автомобиле</b>	•
<b>Тип ключа</b>	• Ключ дистанционного управления
<b>Система бесключевого запуска</b>	-

## Мансардное окно/стекло

<b>Передние/задние электрические стеклоподъемники</b>	До •/после •
<b>Функция подъема окна одним нажатием</b>	• Весь автомобиль
<b>Функция защиты от заземления окон</b>	•
<b>Автомобильное зеркало для макияжа</b>	• Второй пилот
<b>Задний дворник</b>	-

## Цвет интерьера и экстерьера

<b>Цвет кузова</b>	Элегантный белый #FCFFFF Стиль синий #2C5C8D Фэн Яцзинь #BAA08C Минималистичный серебро #84929D Руи Я Красный #BD4242 Элегантный серый #61666F Таинственный черный #000103
<b>Цвет салона</b>	Черный: #000000

## Рулевое колесо/внутреннее зеркало

<b>Материал рулевого колеса</b>	• Пластик
<b>Регулировка положения рулевого колеса</b>	• Ручная регулировка вверх и вниз
<b>Многофункциональное рулевое колесо</b>	-

## Рулевое колесо/внутреннее зеркало (продолжение)

Подогрев рулевого колеса	-
Память рулевого колеса	-
Экран дисплея маршрутного компьютера	• Монохромный
Полностью ЖК-панель приборов	-
Функция внутреннего зеркала заднего вида	• Ручная антибликовая

## Интеллектуальная конфигурация

Сервисы подключенного автомобиля	-
Обновления по воздуху (ОТА)	-

## Контроль вождения

Переключатель режима движения	• Движение
Автоматическая парковка	-
Помощь при трогании на подъеме	•

## Приводное оборудование

Передний/задний парковочный радар	Передний/задний •
-----------------------------------	-------------------

## Зарядка в автомобиле

Мультимедийный/зарядный порт	•USB;•AUX;•SD
Количество портов USB/Type-C	• 1 в первом ряду

"●" = Стандартное оборудование

"-" = Недоступно

"○" = Опциональное оборудование.

Примечание: Это автомобили для китайского рынка.  
Гарантийное покрытие недоступно за пределами Китая.