

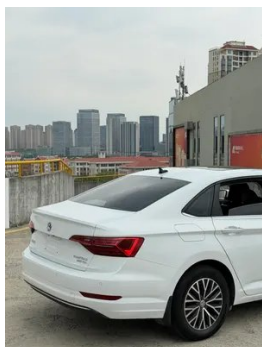
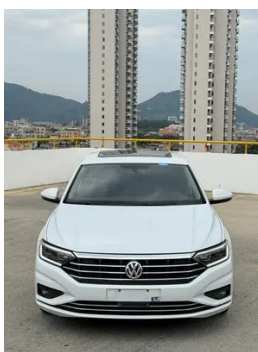
# Отчет о Деталях Автомобиля

## Volkswagen Sagitar 2021 280TSI DSG Удобная версия

### Основная Информация

Марка	Volkswagen
Пробег	54,600 km
Цвет	Белый
Первая регистрация	2021-01-01
Количество передач	0

### Изображения Автомобиля





## Состояние Автомобиля

1. Правый порог кузова, Деформация внешней стороны. 2. Внутренняя сторона правой стойки С, Деформация. 3. Правая задняя боковина, Потёртость, Деформация.

## Информация о Конфигурации

### Информация о модели

<b>Наименование модели</b>	Volkswagen Sagitar 2021 280TSI DSG Удобная версия
<b>Дата выпуска</b>	2020.11

### Основные параметры

<b>Класс автомобиля</b>	Компактный автомобиль
<b>Тип энергии</b>	Бензин
<b>Максимальная мощность (кВт)</b>	110
<b>Максимальный крутящий момент (Н·м)</b>	250
<b>Трансмиссия</b>	7-блок сухого двойного сцепления
<b>Тип кузова</b>	Седан
<b>Двигатель</b>	1,4 л, 150 лошадиных сил, L4
<b>Габариты (Д×Ш×В) (мм)</b>	4753*1800*1462
<b>Разгон 0-100 км/ч (с)</b>	8.7
<b>Максимальная скорость (км/ч)</b>	200
<b>Снаряженная масса (кг)</b>	1410
<b>Полная масса (кг)</b>	-
<b>Расход топлива по циклу NEDC (л/100км)</b>	5.6

### двигатель

<b>Модель двигателя</b>	EA211-DJS
<b>Рабочий объем (мл)</b>	1395
<b>Рабочий объем (л)</b>	1.4
<b>Тип впуска</b>	Турбонаддув

## двигатель (продолжение)

<b>Компоновка цилиндров</b>	L
<b>Количество цилиндров</b>	4
<b>Клапанов на цилиндр</b>	4
<b>Газораспределительный механизм</b>	DOHC
<b>Максимальная мощность (л.с.)</b>	150
<b>Обороты максимальной мощности (об/мин)</b>	5000-6000
<b>Обороты максимального крутящего момента (об/мин)</b>	1750-3000
<b>Максимальная полезная мощность (кВт)</b>	-
<b>Октановое число</b>	Номер 95
<b>Система подачи топлива</b>	Прямой впрыск
<b>Материал головки блока цилиндров</b>	Алюминиевый сплав
<b>Материал блока цилиндров</b>	Алюминиевый сплав

## Экран/Система

<b>Центральный экран управления цветной</b>	<ul style="list-style-type: none"><li>• Сенсорный ЖК-экран</li></ul>
<b>Размер экрана информационно-развлекательной системы</b>	<ul style="list-style-type: none"><li>• 8 дюймов; ○ 9,2 дюйма</li></ul>
<b>Bluetooth/ Автомобильный телефон</b>	<ul style="list-style-type: none"><li>•</li></ul>
<b>Интеграция смартфона/ Зеркалирование</b>	<ul style="list-style-type: none"><li>• Поддержка Apple CarPlay;</li><li>• Поддержка Baidu CarLife;</li><li>• Штатная интеграция/ зеркалирование смартфона</li></ul>
<b>Система управления с распознаванием голоса</b>	<ul style="list-style-type: none"><li>○ Мультимедийная система; ○ навигация; ○ телефон; ○ кондиционер</li></ul>

## Тело

<b>Длина (мм)</b>	4753
<b>Ширина (мм)</b>	1800
<b>Высота (мм)</b>	1462
<b>Колесная база (мм)</b>	2731

## Тело (продолжение)

Передняя колея (мм)	1543
Задняя колея (мм)	1546
Тип открывания дверей	Открытая дверь
Количество дверей	4
Количество мест	5
Объем топливного бака (л)	50
Объем багажника (л)	553
Коэффициент аэродинамического сопротивления (Cd)	-
Угол въезда (°)	16
Угол съезда (°)	15

## Коробка передач

Аббревиатура	7-блок сухого двойного сцепления
Количество передач	7
Тип трансмиссии	Сухая коробка передач с двойным сцеплением (DCT)

## Рулевое управление шасси

Тип привода	Переднемоторный, переднеприводный (FF)
Тип передней подвески	Независимая подвеска McPherson
Тип задней подвески	Множатная независимая подвеска
Тип усилителя руля	Электрический усилитель
Строение тела	Несущая

## Конфигурация сидений

Материал сидений	• Натуральная кожа
Регулировка основного сиденья	• Регулировка вперед и назад; • регулировка спинки; • регулировка высоты (2 стороны); • поддержка талии (2 стороны)
Метод регулировки совместного сиденья	• Регулировка вперед и назад; • регулировка спинки; • регулировка высоты (2)
Электрорегулировка сиденья водителя и пассажира	-

## Конфигурация сидений (продолжение)

Функции передних сидений	○ Нагревание
Кнопки регулировки заднего сиденья переднего пассажира	-
Заднее сиденье складное	• Пропорциональное опускание
Передний/задний центральный подлокотник	До •/после •
Задний подстаканник	•

## Активная безопасность

Антиблокировочная система (ABS)	•
Электронное распределение тормозных усилий (EBD/CBC)	•
Система экстренного торможения (EBA/BAS/BA)	•
Система контроля тяги (ASR/TCS/TRC)	•
Система курсовой устойчивости (ESC/ESP/DSC)	•
Система контроля давления в шинах (TPMS)	• Сигнализация давления в шинах
Система напоминания о ремне безопасности	• Весь автомобиль
Крепления ISOFIX для детских кресел	•
Система предупреждения о съезде с полосы (LDWS)	-
Система автономного экстренного торможения (АЕВ)	-
Система обнаружения усталости водителя	•

## Кондиционер/холодильник

## Кондиционер/холодильник (продолжение)

Метод регулирования температуры в системе кондиционирования воздуха	• Ручной кондиционер; ○ автоматический кондиционер
Независимая система климат-контроля для задних пассажиров	-
Вентиляционные отверстия на задних сиденьях	•
Контроль температурной зоны	○
Автомобильный очиститель воздуха	-
Салонный фильтр PM2.5	-

## Пассивная безопасность

Подушка безопасности водителя/пассажира	Мастер •/Заместитель •
Передние/задние боковые подушки безопасности	До •/после-
Подушки безопасности для защиты головы спереди/сзади (шторки безопасности)	До •/после •
Подушка безопасности для колена	• Коленная подушка безопасности водителя

## Колесный тормоз

Тип передних тормозов	Вентиляционный диск
Тип задних тормозов	Дисковый
Тип стояночного тормоза	Электронный стоячий автомобиль
Размер передних шин	205/60 R16
Размер задних шин	205/60 R16
Размер запасного колеса	Не полный размер

## Аудио/Внутреннее освещение

Количество говорящих	• 6 рогов
Внутреннее окружающее освещение	• 10 цветов

## Функции вождения

Навигационный дисплей дорожной информации	○
---	---

## Функции вождения (продолжение)

Помощь в удержании полосы движения	-
Система помощи при движении по полосе	-
Система круиз-контроля	• Круиз с фиксированной скоростью
Спутниковая навигационная система	○
Помощь при парковке	-

## Внешнее освещение

Источник света ближнего света	•LED
Источник света дальнего света	•LED
Светодиодные дневные ходовые огни	•
Адаптивный дальний и ближний свет	-
Автоматические фары	○
Передние противотуманные фары	• Галоген
Регулируемые по высоте фары	-
Задержка выключения фар	○
Лампа указателя поворота	•

## Внешние зеркала

Функция внешнего зеркала	• Электрическая регулировка; ○ Электрический складной; • Нагрев зеркал заднего вида; ○ Автоматический поворот заднего хода; ○ Автоматический складной замок автомобиля
--------------------------	--

## Внешний вид/противоугонное

Материал обода	• Алюминиевый сплав
Электронный иммобилайзер двигателя	•
Центральный замок в автомобиле	•
Тип ключа	• Ключ дистанционного управления

## Внешний вид/противоугонное (продолжение)

Система бесключевого запуска	<input type="radio"/>
Функция бесключевого доступа	<input type="radio"/> Передний ряд

## Мансардное окно/стекло

Тип люка	<ul style="list-style-type: none"><li>• Панорамный люк можно открыть</li></ul>
Передние/задние электрические стеклоподъемники	До •/после •
Функция подъема окна одним нажатием	<ul style="list-style-type: none"><li>• Весь автомобиль</li></ul>
Функция защиты от заземления окон	<ul style="list-style-type: none"><li>•</li></ul>
Автомобильное зеркало для макияжа	<ul style="list-style-type: none"><li>• Освещение главного водителя;</li><li>• освещение второго пилота</li></ul>
Задний дворник	-
Функция стеклоочистителя с датчиком дождя	<input type="radio"/> Индуктивный тип дождя

## Цвет интерьера и экстерьера

Цвет кузова	Марганец черный #010101 Шторм синий #353C95 Хайбэй Джин #C8AA96 Полярный белый #FFFFFF Гравийный пепел #787882 Романи красный #981537 Кристалл серебро #ABB0B3 Тихоокеанский синий #255471
Цвет салона	Черный: # 252B2A; Серый/бежевый: #6D7F85/# DCC8A9; Коричневый/серый: #754F39/#6D7F85

## Рулевое колесо/внутреннее зеркало

Материал рулевого колеса	<ul style="list-style-type: none"><li>• Натуральная кожа</li></ul>
Регулировка положения рулевого колеса	<ul style="list-style-type: none"><li>• Ручная регулировка вверх и вниз</li></ul>
Многофункциональное рулевое колесо	<ul style="list-style-type: none"><li>•</li></ul>
Подогрев рулевого колеса	-
Память рулевого колеса	-

## Рулевое колесо/внутреннее зеркало (продолжение)

Экран дисплея маршрутного компьютера	<ul style="list-style-type: none"><li>• Цвет</li></ul>
Полностью ЖК-панель приборов	<ul style="list-style-type: none"><li>○</li></ul>
Размер ЖК-дисплея	<ul style="list-style-type: none"><li>• 8 дюймов; ○ 10,3 дюйма</li></ul>
Функция внутреннего зеркала заднего вида	<ul style="list-style-type: none"><li>• Ручное антибликовое покрытие;</li><li>○ Автоматическое антибликовое покрытие</li></ul>
Переключение передач	<ul style="list-style-type: none"><li>• Механическое переключение передач</li></ul>

## Интеллектуальная конфигурация

Сервисы подключенного автомобиля	<ul style="list-style-type: none"><li>○</li></ul>
Обновления по воздуху (ОТА)	<ul style="list-style-type: none"><li>-</li></ul>
Сеть 4G/5G	<ul style="list-style-type: none"><li>○4G</li></ul>

## Контроль вождения

Переключатель режима движения	<ul style="list-style-type: none"><li>• Спорт; • экономичный; • стандарт/комфорт</li></ul>
Автоматическая парковка	<ul style="list-style-type: none"><li>•</li></ul>
Помощь при трогании на подъеме	<ul style="list-style-type: none"><li>•</li></ul>
Технология запуска и остановки двигателя	<ul style="list-style-type: none"><li>•</li></ul>

## Приводное оборудование

Передний/задний парковочный радар	<ul style="list-style-type: none"><li>• Передний/задний</li></ul>
Количество ультразвуковых радаров	<ul style="list-style-type: none"><li>• 4</li></ul>

## Зарядка в автомобиле

Мультимедийный/зарядный порт	<ul style="list-style-type: none"><li>•USB;○Type-C</li></ul>
Количество портов USB/Type-C	<ul style="list-style-type: none"><li>• 2 в первом ряду/2 в заднем ряду; ○ 3 в первом ряду/2 в заднем ряду</li></ul>

## Дополнительный пакет

## Дополнительный пакет (продолжение)

Дополнительный пакет	
	Дополнительный пакет А (1 Юань Содержит 10.3 Дюйм Active Info Display Полный ЖК-цифровой измеритель CNS3.0 Интеллектуальная автомобильная навигационная информационно-развлекательная система Подключённый автомобиль Автомобиль с управлением Zhilian Умная навигация Интеллектуальная речь Развлекательные развлечения) Дополнительный пакет В (1 Юань Содержит Фара светочувствительный автоматически включается Функция дома Интеллектуальный датчик дождя Автоматическое антибликовое зеркало заднего вида Кондиционирование с сенсорным двухзонами) Дополнительный пакет З (1000 Юань Содержит Подогрев передних сидений) Дополнительный пакет 1 (3000 Юань Содержит Вход без ключа Запуск в один клик Внешний декоративный светильник (Боковые вывески Внешнее зеркало заднего вида Дверная ручка) Внешнее зеркало заднего вида с электрическим складыванием Флип задним ходом)

"●" = Стандартное оборудование

"\_" = Недоступно

"○" = Опциональное оборудование.

Примечание: Это автомобили для китайского рынка.  
Гарантийное покрытие недоступно за пределами Китая.