

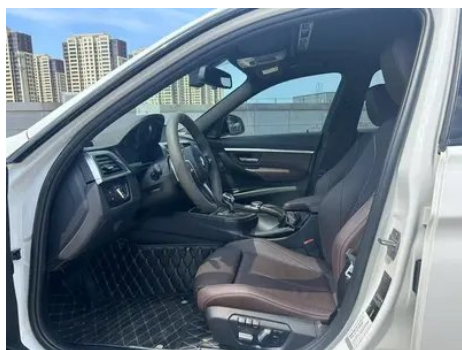
# Отчет о Деталях Автомобиля

## BMW 3 Series 2018 330i M Спортивные ночные издания

### Основная Информация

Марка	<b>BMW</b>
Пробег	<b>141,000 km</b>
Цвет	<b>Белый</b>
Первая регистрация	<b>2019-03-01</b>
Количество передач	<b>2</b>

### Изображения Автомобиля





## Состояние Автомобиля

1. Левый верхний боковой лонжерон, Ремонт лакокрасочного покрытия. 2. Внутренняя сторона правой стойки А, Деформация. 3. Левая задняя боковина, Деформация. 4. Правая задняя боковина, Ремонт лакокрасочного покрытия, Кузовной ремонт. 5. Днище кузова, Деформация, Трещина, Кузовной ремонт.

## Информация о Конфигурации

### Информация о модели

Наименование модели	BMW 3 Series 2018 330i M Спортивные ночные издания
Дата выпуска	2017.09

### Основные параметры

Класс автомобиля	Автомобиль среднего размера
Тип энергии	Бензин
Максимальная мощность (кВт)	185
Максимальный крутящий момент (Н·м)	350
Трансмиссия	8 ручных передач
Тип кузова	Седан
Двигатель	2,0 Т 252 л.с. L4
Габариты (Д×Ш×В) (мм)	4650*1811*1455
Разгон 0-100 км/ч (с)	5.9
Максимальная скорость (км/ч)	250
Снаряженная масса (кг)	-
Полная масса (кг)	-
Расход топлива по циклу NEDC (л/100км)	6.3

### двигатель

Модель двигателя	B48B20D
Рабочий объем (мл)	1998
Рабочий объем (л)	2.0

## двигатель (продолжение)

Тип впуска	Турбонаддув
Компоновка цилиндров	L
Количество цилиндров	4
Клапанов на цилиндр	4
Газораспределительный механизм	DOHC
Максимальная мощность (л.с.)	252
Обороты максимальной мощности (об/мин)	5200-6500
Обороты максимального крутящего момента (об/мин)	1450-4800
Максимальная полезная мощность (кВт)	-
Октановое число	Номер 95
Система подачи топлива	Прямой впрыск
Материал головки блока цилиндров	Алюминиевый сплав
Материал блока цилиндров	Алюминиевый сплав

## Экран/Система

Центральный экран управления цветной	•
Размер экрана информационно-развлекательной системы	• 8,8 дюйма
Bluetooth/ Автомобильный телефон	•
Интеграция смартфона/ Зеркалирование	○
CD/DVD-проигрыватель	• CD на одном диске

## Тело

Длина (мм)	4650
Ширина (мм)	1811
Высота (мм)	1455
Колесная база (мм)	2810
Передняя колея (мм)	-
Задняя колея (мм)	-

## Тело (продолжение)

Тип открывания дверей	-
Количество дверей	4
Количество мест	5
Объем топливного бака (л)	60
Объем багажника (л)	480
Коэффициент аэродинамического сопротивления (Cd)	-

## Коробка передач

Аббревиатура	8 ручных передач
Количество передач	8
Тип трансмиссии	Автоматическая коробка передач с ручным режимом (AT)

## Рулевое управление шасси

Тип привода	Переднемоторный, заднеприводный (FR)
Тип передней подвески	Двухшальная независимая подвеска McPherson
Тип задней подвески	Множатная независимая подвеска
Тип усилителя руля	Электрический усилитель
Строение тела	Несущая

## Конфигурация сидений

Материал сидений	• Натуральная кожа
Регулировка основного сиденья	• Регулировка вперед и назад; • регулировка спинки; • регулировка высоты (4 стороны)
Метод регулировки совместного сиденья	• Регулировка вперед и назад; • регулировка спинки
Электрорегулировка сиденья водителя и пассажира	Мастер •/Заместитель •
Функции передних сидений	• Отопление
Функция памяти электрических сидений	•
Кнопки регулировки заднего сиденья переднего пассажира	-

## Конфигурация сидений (продолжение)

<b>Заднее сиденье складное</b>	<ul style="list-style-type: none"><li>• Пропорциональное опускание</li></ul>
<b>Передний/задний центральный подлокотник</b>	До •/после •
<b>Задний подстаканник</b>	<ul style="list-style-type: none"><li>•</li></ul>
<b>Сиденья спортивного типа</b>	<ul style="list-style-type: none"><li>•</li></ul>

## Активная безопасность

<b>Антиблокировочная система (ABS)</b>	<ul style="list-style-type: none"><li>•</li></ul>
<b>Электронное распределение тормозных усилий (EBD/CBC)</b>	<ul style="list-style-type: none"><li>•</li></ul>
<b>Система экстренного торможения (EBA/BAS/BA)</b>	<ul style="list-style-type: none"><li>•</li></ul>
<b>Система контроля тяги (ASR/TCS/TRC)</b>	<ul style="list-style-type: none"><li>•</li></ul>
<b>Система курсовой устойчивости (ESC/ESP/DSC)</b>	<ul style="list-style-type: none"><li>•</li></ul>
<b>Система контроля давления в шинах (TPMS)</b>	<ul style="list-style-type: none"><li>•</li></ul>
<b>Система напоминания о ремне безопасности</b>	<ul style="list-style-type: none"><li>•</li></ul>
<b>Крепления ISOFIX для детских кресел</b>	<ul style="list-style-type: none"><li>•</li></ul>
<b>Система предупреждения о съезде с полосы (LDWS)</b>	<ul style="list-style-type: none"><li>○</li></ul>
<b>Система автономного экстренного торможения (АЕВ)</b>	<ul style="list-style-type: none"><li>○</li></ul>
<b>Система обнаружения усталости водителя</b>	<ul style="list-style-type: none"><li>•</li></ul>
<b>Система экстренного вызова (eCall)</b>	<ul style="list-style-type: none"><li>•</li></ul>

## Кондиционер/холодильник

<b>Метод регулирования температуры в системе кондиционирования воздуха</b>	<ul style="list-style-type: none"><li>• Автоматический кондиционер</li></ul>
--	--

## Кондиционер/холодильник (продолжение)

Независимая система климат-контроля для задних пассажиров	-
Вентиляционные отверстия на задних сиденьях	•
Контроль температурной зоны	•
Автомобильный очиститель воздуха	-
Салонный фильтр PM2.5	-

## Пассивная безопасность

Подушка безопасности водителя/пассажира	Мастер •/Заместитель •
Передние/задние боковые подушки безопасности	До •/после-
Подушки безопасности для защиты головы спереди/сзади (шторки безопасности)	До •/после •
Шины Run-Flat	•

## Колесный тормоз

Тип передних тормозов	Вентиляционный диск
Тип задних тормозов	Вентиляционный диск
Тип стояночного тормоза	Ручной тормоз
Размер передних шин	225/45 R18
Размер задних шин	255/40 R18
Размер запасного колеса	Нет.

## Аудио/Внутреннее освещение

Название бренда динамика	• Harman/Kardon Хаманкартон
Количество говорящих	• $\geq 12$ рогов
Внутреннее окружающее освещение	• Двухцветный

## Функции вождения

Навигационный дисплей дорожной информации	-
Помощь в удержании полосы движения	○

## Функции вождения (продолжение)

Система помощи при движении по полосе	-
Система круиз-контроля	• Круиз с фиксированной скоростью; ○ Адаптивный круиз
Спутниковая навигационная система	•
Помощь при парковке	○

## Внешнее освещение

Источник света ближнего света	• LED
Источник света дальнего света	• LED
Светодиодные дневные ходовые огни	•
Адаптивный дальний и ближний свет	-
Автоматические фары	•
Передние противотуманные фары	•
Регулируемые по высоте фары	•
Задержка выключения фар	-

## Внешние зеркала

Функция внешнего зеркала	• Электрическая регулировка; • электрический складной; • память зеркала заднего вида; • нагревание зеркала заднего вида; • автоматический антибликовый
--------------------------	--

## Внешний вид/противоугонное

Материал обода	• Алюминиевый сплав
Электронный иммобилайзер двигателя	•
Центральный замок в автомобиле	•
Тип ключа	• Ключ дистанционного управления
Система бесключевого запуска	•
Функция бесключевого доступа	•

## Внешний вид/противоугонное (продолжение)

<b>Внешний вид комплекта</b>	• Спортивный стиль
<b>Бесконтактное открывание багажника</b>	•

## Мансардное окно/стекло

<b>Тип люка</b>	• Электрический люк
<b>Передние/задние электрические стеклоподъемники</b>	До •/после •
<b>Функция подъема окна одним нажатием</b>	• Весь автомобиль
<b>Функция защиты от заземления окон</b>	•
<b>Автомобильное зеркало для макияжа</b>	• Освещение главного водителя; • освещение второго пилота
<b>Задний дворник</b>	-
<b>Функция стеклоочистителя с датчиком дождя</b>	• Индуктивный тип дождя

## Цвет интерьера и экстерьера

<b>Цвет кузова</b>	Эстонский синий: #1559AC; Драгоценный изумрудный: #242224; Мельбурнский красный: #610303; Белый снег: #FAFAFA; Кедровый серый: #909090
<b>Цвет салона</b>	Черный #000000 Черный Коралловый красный #000000 #9E2F35 Черный Цвет мокко #000000 #423534 Черный Коньячный цвет #000000 #78593D

## Рулевое колесо/внутреннее зеркало

<b>Материал рулевого колеса</b>	• Натуральная кожа
<b>Регулировка положения рулевого колеса</b>	• Ручная регулировка вверх и вниз
<b>Многофункциональное рулевое колесо</b>	•
<b>Подогрев рулевого колеса</b>	○
<b>Память рулевого колеса</b>	-
<b>Экран дисплея маршрутного компьютера</b>	•

## Рулевое колесо/внутреннее зеркало (продолжение)

Полностью ЖК-панель приборов	•
Функция внутреннего зеркала заднего вида	• Автоматическая антибликовая
Цифровой дисплей HUD Head Up	•
Подрулевые лепестки переключения передач	•

## Интеллектуальная конфигурация

Сервисы подключенного автомобиля	•
Обновления по воздуху (ОТА)	-

## Контроль вождения

Автоматическая парковка	-
Помощь при трогании на подъеме	•
Технология запуска и остановки двигателя	•

## Приводное оборудование

Передний/задний парковочный радар	До •/после •
Система видеопомощи при вождении	• Камера заднего вида; ○ Панорамная камера 360 градусов

## Зарядка в автомобиле

Мультимедийный/зарядный порт	•USB
------------------------------	------

"●" = Стандартное оборудование

"-" = Недоступно

"○" = Опциональное оборудование.

Примечание: Это автомобили для китайского рынка.  
Гарантийное покрытие недоступно за пределами Китая.