

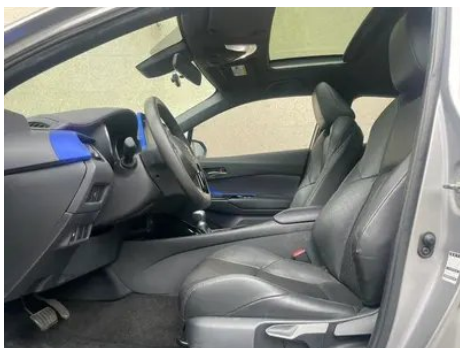
# Отчет о Деталях Автомобиля

Toyota IZOA 2020 2.0L Ичи версия

## Основная Информация

Марка	Toyota
Пробег	84,000 km
Цвет	Серебристо-серый
Первая регистрация	2020-07-01
Количество передач	0

## Изображения Автомобиля







## Состояние Автомобиля

1. Оригинальные металлические кузовные элементы с заводской окраской.

## Информация о Конфигурации

### Информация о модели

Наименование модели	Toyota IZOA 2020 2.0L Ичи версия
Дата выпуска	2020.05

### Основные параметры

Класс автомобиля	Небольшой внедорожник
Тип энергии	Бензин
Максимальная мощность (кВт)	126
Максимальный крутящий момент (Н·м)	203
Трансмиссия	Бесступенчатая трансмиссия (имитация 10 передач)
Тип кузова	SUV
Двигатель	2,0 л, 171 лошадиная сила, L4
Габариты (Д×Ш×В) (мм)	4405*1795*1565
Разгон 0-100 км/ч (с)	10.3
Максимальная скорость (км/ч)	185
Снаряженная масса (кг)	1505
Полная масса (кг)	-
Расход топлива по циклу NEDC (л/100км)	5.7

### двигатель

Модель двигателя	M20A
Рабочий объем (мл)	1987
Рабочий объем (л)	2.0
Тип впуска	Естественный вдох
Компоновка цилиндров	L

## двигатель (продолжение)

<b>Количество цилиндров</b>	4
<b>Клапанов на цилиндр</b>	4
<b>Газораспределительный механизм</b>	DOHC
<b>Диаметр цилиндра (мм)</b>	80.5
<b>Ход поршня (мм)</b>	97.6
<b>Максимальная мощность (л.с.)</b>	171
<b>Обороты максимальной мощности (об/мин)</b>	6600
<b>Обороты максимального крутящего момента (об/мин)</b>	4400-4800
<b>Максимальная полезная мощность (кВт)</b>	-
<b>Октановое число</b>	№ 92.
<b>Система подачи топлива</b>	Смешанная струя
<b>Материал головки блока цилиндров</b>	Алюминиевый сплав
<b>Материал блока цилиндров</b>	Алюминиевый сплав
<b>Технологии, специфичные для двигателей</b>	VVT-iE

## Экран/Система

<b>Центральный экран управления цветной</b>	<ul style="list-style-type: none"><li>• Сенсорный ЖК-экран</li></ul>
<b>Размер экрана информационно-развлекательной системы</b>	<ul style="list-style-type: none"><li>• 9 дюймов</li></ul>
<b>Bluetooth/ Автомобильный телефон</b>	<ul style="list-style-type: none"><li>•</li></ul>
<b>Интеграция смартфона/ Зеркалирование</b>	<ul style="list-style-type: none"><li>• Поддержка Baidu CarLife</li></ul>

## Тело

<b>Длина (мм)</b>	4405
<b>Ширина (мм)</b>	1795
<b>Высота (мм)</b>	1565
<b>Колесная база (мм)</b>	2640

## Тело (продолжение)

Передняя колея (мм)	1550
Задняя колея (мм)	1550
Тип открывания дверей	-
Количество дверей	5
Количество мест	5
Объем топливного бака (л)	50
Объем багажника (л)	295
Коэффициент аэродинамического сопротивления (Cd)	-

## Коробка передач

Аббревиатура	Бесступенчатая трансмиссия (имитация 10 передач)
Количество передач	10
Тип трансмиссии	Бесступенчатая трансмиссия (CVT)

## Рулевое управление шасси

Тип привода	Переднемоторный, переднеприводный (FF)
Тип передней подвески	Независимая подвеска McPherson
Тип задней подвески	Е-тип многорычковой независимой подвески
Тип усилителя руля	Электрический усилитель
Строение тела	Несущая

## Конфигурация сидений

Материал сидений	• Натуральная кожа; • Искусственная кожа
Регулировка основного сиденья	• Регулировка вперед и назад; • регулировка спинки; • регулировка высоты (2)
Метод регулировки совместного сиденья	• Регулировка вперед и назад; • регулировка спинки; • регулировка высоты (2)
Электрорегулировка сиденья водителя и пассажира	-
Кнопки регулировки заднего сиденья переднего пассажира	-

## Конфигурация сидений (продолжение)

<b>Заднее сиденье складное</b>	• Пропорциональное опускание
<b>Передний/задний центральный подлокотник</b>	До •/после-
<b>Задний подстаканник</b>	-

## Активная безопасность

<b>Антиблокировочная система (ABS)</b>	•
<b>Электронное распределение тормозных усилий (EBD/CBC)</b>	•
<b>Система экстренного торможения (EBA/BAS/BA)</b>	•
<b>Система контроля тяги (ASR/TCS/TRC)</b>	•
<b>Система курсовой устойчивости (ESC/ESP/DSC)</b>	•
<b>Система контроля давления в шинах (TPMS)</b>	• Сигнализация давления в шинах
<b>Система напоминания о ремне безопасности</b>	• Весь автомобиль
<b>Крепления ISOFIX для детских кресел</b>	•
<b>Система предупреждения о съезде с полосы (LDWS)</b>	•
<b>Система автономного экстренного торможения (AEB)</b>	•
<b>Система обнаружения усталости водителя</b>	-

## Кондиционер/холодильник

<b>Метод регулирования температуры в системе кондиционирования воздуха</b>	• Ручной кондиционер
<b>Независимая система климат-контроля для задних пассажиров</b>	-

## Кондиционер/холодильник (продолжение)

Вентиляционные отверстия на задних сиденьях	-
Контроль температурной зоны	-
Автомобильный очиститель воздуха	-
Салонный фильтр PM2.5	•

## Пассивная безопасность

Подушка безопасности водителя/пассажира	Мастер •/Заместитель •
Передние/задние боковые подушки безопасности	До •/после •
Подушки безопасности для защиты головы спереди/сзади (шторки безопасности)	До •/после •
Подушка безопасности для колена	• Коленная подушка безопасности водителя
Подушка безопасности пассажирского сиденья	•

## Колесный тормоз

Тип передних тормозов	Вентиляционный диск
Тип задних тормозов	Дисковый
Тип стояночного тормоза	Электронный стоячий автомобиль
Размер передних шин	215/60 R17
Размер задних шин	215/60 R17
Размер запасного колеса	Не полный размер

## Аудио/Внутреннее освещение

Количество говорящих	• 6 рогов
----------------------	-----------

## Функции вождения

Навигационный дисплей дорожной информации	-
Помощь в удержании полосы движения	-
Система помощи при движении по полосе	-
Система круиз-контроля	• Адаптивный круиз
Спутниковая навигационная система	-

## Функции вождения (продолжение)

Помощь при парковке	-
---------------------	---

## Внешнее освещение

Источник света ближнего света	• LED
Источник света дальнего света	• LED
Светодиодные дневные ходовые огни	•
Адаптивный дальний и ближний свет	•
Автоматические фары	•
Регулируемые по высоте фары	•
Задержка выключения фар	-

## Внешние зеркала

Функция внешнего зеркала	• Электрическая регулировка
--------------------------	-----------------------------

## Внешний вид/противоугонное

Материал обода	• Алюминиевый сплав
Электронный иммобилайзер двигателя	•
Центральный замок в автомобиле	•
Тип ключа	• Ключ дистанционного управления
Система бесключевого запуска	•
Функция бесключевого доступа	• Передний ряд

## Мансардное окно/стекло

Тип люка	• Электрический люк
Передние/задние электрические стеклоподъемники	До •/после •
Функция подъема окна одним нажатием	• Весь автомобиль
Функция защиты от защемления окон	•
Автомобильное зеркало для макияжа	• Место водителя; • Место пассажира сидящего спереди

## Мансардное окно/стекло (продолжение)

Задний дворник	•
----------------	---

## Цвет интерьера и экстерьера

Цвет кузова	Потоковое серебро #BFBDC5 Белый Рыцарь синий #FFFFFF #0076B0 Черный Жемчужно-белый #000000 #F0F4F5 Белый Бусы красные #FFFFFF #851129 Бусы красные #851129 Каштан золотой коричневый #5A2D21 Мо Юань черный #1D1510 Жемчужно-белый #F0F4F5 Белый Мо Юань черный #FFFFFF #1D1510 Мо Юань черный Бусы красные #000000 #851129 Мо Юань черный Потоковое серебро #000000 #B2B5BA
Цвет салона	Синий Черный #000096 #000000

## Рулевое колесо/внутреннее зеркало

Материал рулевого колеса	• Натуральная кожа
Регулировка положения рулевого колеса	• Ручная регулировка вверх и вниз
Многофункциональное рулевое колесо	•
Подогрев рулевого колеса	-
Память рулевого колеса	-
Экран дисплея маршрутного компьютера	• Цвет
Полностью ЖК-панель приборов	-
Размер ЖК-дисплея	• 4,2 дюйма
Функция внутреннего зеркала заднего вида	• Ручная антибликовая

## Интеллектуальная конфигурация

Сервисы подключенного автомобиля	-
Обновления по воздуху (ОТА)	-

## Контроль вождения

Переключатель режима движения	• Спорт; • экономичный; • стандарт/комфорт
-------------------------------	--

## Контроль вождения (продолжение)

Автоматическая парковка	•
Помощь при трогании на подъеме	•
Технология запуска и остановки двигателя	•

## Приводное оборудование

Передний/задний парковочный радар	-
Система видеопомощи при вождении	• Изображение заднего хода

## Зарядка в автомобиле

Мультимедийный/зарядный порт	•USB;•AUX
Количество портов USB/Type-C	• 1 в первом ряду

"●" = Стандартное оборудование

"-" = Недоступно

"○" = Опциональное оборудование.

Примечание: Это автомобили для китайского рынка.  
Гарантийное покрытие недоступно за пределами Китая.