

# Informe de Detalles del Vehículo

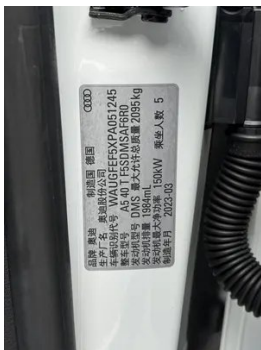
**Audi A5 2023 Sportback 40 TFSI Tipo dinámico de moda**

## Información Básica

Marca	<b>Audi</b>
Kilometraje	<b>42,000 km</b>
Color	<b>Blanco</b>
Primera matriculación	<b>2024-01-01</b>
Número de transferencias	<b>1</b>

## Imágenes del Vehículo







## Condición del Vehículo

1. Paneles metálicos de carrocería originales con pintura de fábrica.

## Información de Configuración

### Información del modelo

<b>Nombre del modelo</b>	Audi A5 (importado) 2023, Sportback 40 TFSI, versión de estilo dinámico y moderno
<b>Fecha de lanzamiento</b>	2022.09

### Parámetros básicos

<b>Categoría del vehículo</b>	Coche mediano
<b>Tipo de energía</b>	Gasolina
<b>Potencia máxima (kW)</b>	150
<b>Par máximo (N·m)</b>	320
<b>Transmisión</b>	Doble embrague húmedo de 7 velocidades
<b>Tipo de carrocería</b>	Liftback
<b>Motor</b>	2.0T 204 caballos de fuerza L4
<b>Dimensiones (LxAxA) (mm)</b>	4765*1843*1353
<b>Aceleración 0-100 km/h (s)</b>	7.7
<b>Velocidad máxima (km/h)</b>	244
<b>Peso en vacío (kg)</b>	1625
<b>Peso máximo autorizado (kg)</b>	2095
<b>Consumo combinado WLTP (L/100 km)</b>	6.7

### motor

<b>Modelo de motor</b>	DMS
<b>Cilindrada (mL)</b>	1984
<b>Cilindrada (L)</b>	2.0
<b>Tipo de admisión</b>	Turbo

## motor (continuación)

<b>Configuración de cilindros</b>	L
<b>Número de cilindros</b>	4
<b>Válvulas por cilindro</b>	4
<b>Distribución</b>	DOHC
<b>Potencia máxima (CV)</b>	204
<b>Régimen de potencia máxima (rpm)</b>	-
<b>Régimen de par máximo (rpm)</b>	-
<b>Potencia neta máxima (kW)</b>	150
<b>Octanaje</b>	95.
<b>Sistema de alimentación</b>	Inyección mixta
<b>Material de culata</b>	Aleación de aluminio
<b>Material de bloque motor</b>	Hierro fundido
<b>Disposición del motor</b>	Vertical

## Pantalla/Sistema

<b>Pantalla a color de control central</b>	<ul style="list-style-type: none"><li>• Pantalla LCD táctil</li></ul>
<b>Tamaño de la pantalla de infoentretenimiento</b>	<ul style="list-style-type: none"><li>• 10.1 pulgadas</li></ul>
<b>Bluetooth/Teléfono integrado</b>	<ul style="list-style-type: none"><li>•</li></ul>
<b>Integración/Duplicación de smartphone</b>	<ul style="list-style-type: none"><li>• Soporte CarPlay</li></ul>
<b>Sistema de control de reconocimiento de voz</b>	<ul style="list-style-type: none"><li>• Sistema multimedia; • Navegación; • Teléfono</li></ul>
<b>Sistema inteligente a bordo del vehículo</b>	<ul style="list-style-type: none"><li>• Audi Connect</li></ul>

## Cuerpo

<b>Longitud (mm)</b>	4765
<b>Anchura (mm)</b>	1843
<b>Altura (mm)</b>	1353
<b>Distancia entre ejes (mm)</b>	2826
<b>Vía delantera (mm)</b>	-
<b>Vía trasera (mm)</b>	-
<b>Tipo de apertura de puertas</b>	Puerta batiente

## Cuerpo (continuación)

<b>Número de puertas</b>	5
<b>Número de plazas</b>	5
<b>Capacidad del depósito (L)</b>	54
<b>Volumen del tronco (L)</b>	-
<b>Coefficiente aerodinámico (Cx)</b>	-

## Caja de cambios

<b>Abreviatura</b>	Doble embrague húmedo de 7 velocidades
<b>Número de marchas</b>	7
<b>Tipo de transmisión</b>	Transmisión de doble embrague húmedo (DCT)

## Dirección del chasis

<b>Tipo de tracción</b>	Motor delantero, tracción delantera (FF)
<b>Tipo de suspensión delantera</b>	Suspensión independiente de cinco brazos
<b>Tipo de suspensión trasera</b>	Suspensión independiente de cinco brazos
<b>Tipo de dirección asistida</b>	Asistencia eléctrica
<b>Estructura corporal</b>	Tipo de carga

## Configuración del asiento

<b>Material de los asientos</b>	• Cuero genuino; ○ Mezcla de cuero/Alcantara (USD 500)
<b>Ajuste del asiento principal</b>	• Ajuste hacia adelante y hacia atrás; • Ajuste del respaldo; • Ajuste de altura (4 en dirección); • Ajuste del retalón de la pierna; • Soporte de cintura (4 en dirección)
<b>Método de ajuste del coasiento</b>	• Ajuste hacia adelante y hacia atrás; • Ajuste del respaldo; • Ajuste de altura (4 en dirección); • Ajuste del retalón de la pierna; • Soporte de cintura (4 en dirección)
<b>Ajuste eléctrico del asiento del conductor y del pasajero.</b>	Principal •/Vice •
<b>Funciones del asiento delantero</b>	○ Calefacción (USD 706);○ Ventilación (USD 1,029);○ Masaje (USD 426)
<b>Función de memoria del asiento eléctrico</b>	○ Posición de conducción (USD 397)

## Configuración del asiento (continuación)

<b>Botones ajustables en la parte trasera del asiento del pasajero delantero</b>	-
<b>Asiento trasero plegable</b>	• Proporción hacia abajo
<b>Apoyabrazos central delantero/trasero</b>	Antes •/después •
<b>Portavasos trasero</b>	•
<b>Funciones del asiento de la segunda fila</b>	○ Calefacción (USD 706)
<b>Asientos de estilo deportivo</b>	•

## Seguridad activa

<b>Sistema antibloqueo de frenos (ABS)</b>	•
<b>Distribución electrónica de frenado (EBD/CBC)</b>	•
<b>Sistema de asistencia a la frenada (EBA/BAS/BA)</b>	•
<b>Sistema de control de tracción (ASR/TCS/TRC)</b>	•
<b>Control electrónico de estabilidad (ESC/ESP/DSC)</b>	•
<b>Sistema de monitorización de presión de neumáticos (TPMS)</b>	• Alarma de presión de neumáticos
<b>Recordatorio de cinturón de seguridad</b>	• Coche completo
<b>Anclajes ISOFIX para sillas infantiles</b>	•
<b>Sistema de aviso de cambio involuntario de carril (LDWS)</b>	○
<b>Frenado autónomo de emergencia (AEB)</b>	○(USD 809)
<b>Detector de fatiga del conductor</b>	•
<b>Alerta de colisión frontal (FCW)</b>	○
<b>Alerta de colisión trasera</b>	○
<b>Sistema de llamada de emergencia (eCall)</b>	•

## Aire acondicionado/refrigerador

## Aire acondicionado/refrigerador (continuación)

<b>Método de control de temperatura del aire acondicionado</b>	• Aire acondicionado automático
<b>Climatización independiente trasera</b>	•
<b>Ventilaciones de aire del asiento trasero</b>	•
<b>Control de zona de temperatura</b>	•
<b>Purificador de aire para coche</b>	-
<b>Filtro PM2.5 para el habitáculo</b>	-

## Seguridad pasiva

<b>Bolsa de aire del conductor y del pasajero</b>	Principal •/Vice •
<b>Airbags laterales delanteros y traseros</b>	Airbags laterales delanteros •/ traseros ○ traseros (USD 779)
<b>Airbags de cabeza delanteros y traseros (airbags de cortina)</b>	Antes •/después •

## Freno de rueda

<b>Tipo de frenos delanteros</b>	Tipo de disco de ventilación
<b>Tipo de frenos traseros</b>	Tipo de disco
<b>Tipo de freno de estacionamiento</b>	Estacionado electrónico
<b>Tamaño de neumáticos delanteros</b>	245/40 R18
<b>Tamaño de neumáticos traseros</b>	245/40 R18
<b>Tamaño de la rueda de repuesto</b>	No tamaño completo

## Audio/Iluminación interior

<b>Marca del altavoz</b>	○Bang & Olufsen (USD 1,632)
<b>Número de hablantes</b>	• 10 altavoces; ○ 19 altavoces
<b>Iluminación ambiental interior</b>	• Monocromo; ○ 30 colores (USD 191)
<b>Luz de lectura táctil</b>	•

## Funciones de conducción

<b>Pantalla de información de tráfico de navegación</b>	•
---	---

## Funciones de conducción (continuación)

Asistente de carril	○
Sistema de asistencia para mantenerse en el carril	○(USD 956)
Sistema de control de crucero	• Crucero de velocidad fija; ○ Crucero adaptativo de velocidad completa (USD 2,368)
Sistema de navegación por satélite	•
Nivel de asistencia a la conducción	○L2
Alerta de tráfico cruzado trasero	○
Centrado de carril	○
Asistencia de estacionamiento	○(USD 515)

## Iluminación exterior

Fuente de luz de cruce	•LED
Fuente de luz de carretera	• LED;○ láser (USD 1,824)
Luces diurnas LED	•
Luces altas y bajas adaptativas	•
Faros automáticos	•
Faros delanteros regulables en altura	•
Retardo de apagado de los faros	•
Características de iluminación	• Matrix
Encender las luces delanteras	•
Modo lluvia y niebla de los faros	•
Dispositivo de limpieza de faros	•

## Espejos exteriores

## Espejos exteriores (continuación)

<b>Función del espejo exterior</b>	<ul style="list-style-type: none"><li>• Ajuste eléctrico; ○ plegado eléctrico (USD 706); ○ memoria del espejo retrovisor; • calefacción del espejo retrovisor; ○ vuelco automático hacia atrás; ○ plegado automático del automóvil bloqueado; ○ antideslumbrante automático</li></ul>
------------------------------------	---

## Apariencia/antirrobo

<b>Material de la llanta</b>	<ul style="list-style-type: none"><li>• Aleación de aluminio</li></ul>
<b>Baúl eléctrico</b>	<ul style="list-style-type: none"><li>•</li></ul>
<b>inmovilizador electrónico del motor</b>	<ul style="list-style-type: none"><li>•</li></ul>
<b>Sistema de cierre centralizado en el coche</b>	<ul style="list-style-type: none"><li>•</li></ul>
<b>Tipo de clave</b>	<ul style="list-style-type: none"><li>• Llave de control remoto</li></ul>
<b>Sistema de arranque sin llave</b>	<ul style="list-style-type: none"><li>•</li></ul>
<b>Función de entrada sin llave</b>	<ul style="list-style-type: none"><li>• Coche completo</li></ul>
<b>Kit de apariencia</b>	<ul style="list-style-type: none"><li>• Estilo deportivo</li></ul>
<b>Maletero manos libres</b>	<ul style="list-style-type: none"><li>•</li></ul>
<b>Memoria de posición del maletero eléctrico</b>	<ul style="list-style-type: none"><li>•</li></ul>
<b>Diseño de puerta sin marco</b>	<ul style="list-style-type: none"><li>•</li></ul>

## Tragaluz/Vidrio

<b>Tipo de techo solar</b>	<ul style="list-style-type: none"><li>• Techo corredizo eléctrico</li></ul>
<b>Elevalunas eléctricos delanteros y traseros</b>	Antes •/después •
<b>Función de elevación de ventana con un solo toque</b>	<ul style="list-style-type: none"><li>• Coche completo</li></ul>
<b>Función anti-pinzamiento de ventana</b>	<ul style="list-style-type: none"><li>•</li></ul>
<b>Espejo de maquillaje para coche</b>	<ul style="list-style-type: none"><li>• Iluminación del conductor principal; • Iluminación del copiloto</li></ul>
<b>Limpiaparabrisas trasero</b>	-
<b>Función de limpiaparabrisas con sensor de lluvia</b>	<ul style="list-style-type: none"><li>• Tipo de inducción de lluvia</li></ul>

## Color interior y exterior

## Color interior y exterior (continuación)

<b>Color exterior</b>	Verde noche brillante: # 41644B; Azul Askari: #1E4894; Rojo tango: # D2180C; Azul streamer: # 2C9CFD; Blanco glaciar: # FFFFFF; Negro legendario: #000000; gris cuántico: #596255; gris Nado: #8E8E90; Azul de Navarra: #082086; Gris de nubes del cielo: #2F3032; Ibis blanco: # F7F6F1; Gris estrella: # 797D7C
<b>Color interior</b>	Negro: #000000; Negro/Atlas Mi: #000000/# B8A88E; Negro/Marrón de Okapi: #000000/# 63372C; Negro/Gris de roca: #000000/# B6B6B6

## Volante/espejo interior

<b>Material del volante</b>	<ul style="list-style-type: none"><li>Cuero genuino</li></ul>
<b>Ajuste de la posición del volante</b>	<ul style="list-style-type: none"><li>Ajuste manual hacia arriba y hacia abajo</li></ul>
<b>Volante multifunción</b>	<ul style="list-style-type: none"><li></li></ul>
<b>Volante calefactado</b>	○(USD 368)
<b>Memoria del volante</b>	-
<b>Pantalla de visualización de la computadora de viaje</b>	<ul style="list-style-type: none"><li>Color</li></ul>
<b>Panel de instrumentos LCD completo</b>	<ul style="list-style-type: none"><li></li></ul>
<b>Tamaño del instrumento LCD</b>	<ul style="list-style-type: none"><li>12,3 pulgadas</li></ul>
<b>Función del espejo retrovisor interior</b>	<ul style="list-style-type: none"><li>Antideslumbrante automático</li></ul>
<b>Cambio de marchas</b>	<ul style="list-style-type: none"><li>Cambio de manillar electrónico</li></ul>
<b>Pantalla digital de visualización frontal HUD</b>	○(USD 1,868)
<b>Dispositivo ETC</b>	<ul style="list-style-type: none"><li></li></ul>
<b>Levas de cambio en el volante</b>	<ul style="list-style-type: none"><li></li></ul>

## Configuración inteligente

<b>Servicios de coche conectado</b>	<ul style="list-style-type: none"><li></li></ul>
<b>Actualizaciones OTA</b>	-
<b>Red 4G/5G</b>	•4G

## Control de conducción

## Control de conducción (continuación)

<b>Interruptor de modo de conducción</b>	<ul style="list-style-type: none"><li>• Deportes;</li><li>• Económico;</li><li>• Estándar/cómodo;</li><li>• Personalizado/personalizado</li></ul>
<b>Estacionamiento automático</b>	<ul style="list-style-type: none"><li>•</li></ul>
<b>Asistencia de arranque en pendiente</b>	<ul style="list-style-type: none"><li>•</li></ul>
<b>Función de suspensión variable</b>	<input type="radio"/> Ajuste suave y duro de la suspensión (USD 1,500)
<b>Relación de dirección variable</b>	<input type="radio"/> (USD 1,897)
<b>Tecnología de arranque y parada del motor</b>	<ul style="list-style-type: none"><li>•</li></ul>

## Hardware de conducción

<b>Radar de estacionamiento delantero/trasero</b>	Antes •/después •
<b>Sistema de cámaras de asistencia a la conducción</b>	<ul style="list-style-type: none"><li>• Imagen de marcha atrás;</li><li><input type="radio"/> Imagen panorámica de 360 grados (USD 2,676)</li></ul>

## Carga en el coche

<b>Puerto multimedia/de carga</b>	<ul style="list-style-type: none"><li>• USB;</li><li>• Type-C</li></ul>
<b>Número de puertos USB/ Tipo-C</b>	<ul style="list-style-type: none"><li>• 2 en la primera fila;</li><li><input type="radio"/> 2 en la última fila (USD 59)</li></ul>
<b>Función de carga inalámbrica del teléfono móvil</b>	<input type="radio"/> Primera fila (USD 515)
<b>Toma de corriente de 12 V del maletero</b>	<ul style="list-style-type: none"><li>•</li></ul>

## Paquete opcional

## Paquete opcional (continuación)

<b>Paquete opcional</b>	Retención activa de carril de Audi (USD 956; incluye: retención activa de carril, sensor de imagen y distancia); asistente de cambio de carril con versión trasera del sistema de seguridad previa (USD 1,544; incluye: asistencia lateral de Audi, detrás del sistema de seguridad preventiva integral de Audi); Paquete de asistencia urbana (USD 1,544; incluye: imagen de marcha atrás, radares de marcha atrás delanteros y traseros con imágenes analógicas, asistencia lateral Audi, versión trasera del sistema de seguridad preventiva integrado Audi); paquete de asistencia de estacionamiento (USD 2,676; incluye: imagen panorámica, versión mejorada de asistencia de estacionamiento); sistema de asistencia a la conducción adaptativo (USD 3,324; Incluidos: mantenimiento activo de carril, sensor de imagen y distancia, control de cruce adaptativo); paquete de asistencia de estacionamiento y ciudad (USD 4,221; incluye: imagen panorámica, asistencia lateral Audi, versión trasera del sistema de seguridad preventiva integrado Audi, versión mejorada de asistencia de estacionamiento)
-------------------------	---

"●" = Equipamiento de serie

"\_" = No disponible

"○" = Equipamiento opcional.

Nota: Estos son vehículos del mercado chino. La cobertura de garantía no está disponible fuera de China.