

Отчет о Деталях Автомобиля

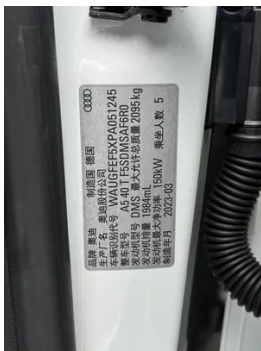
Audi A5 2023 Sportback 40 TFSI Модный и динамичный

Основная Информация

Марка	Audi
Пробег	42,000 km
Цвет	Белый
Первая регистрация	2024-01-01
Количество передач	1

Изображения Автомобиля





Состояние Автомобиля

1. Оригинальные металлические кузовные элементы с заводской окраской.

Информация о Конфигурации

Информация о модели

Информация о модели (продолжение)

Наименование модели	Audi A5 (импорт) 2023 года, Sportback, 40 TFSI, стильная и динамичная версия
Дата выпуска	2022.09

Основные параметры

Класс автомобиля	Автомобиль среднего размера
Тип энергии	Бензин
Максимальная мощность (кВт)	150
Максимальный крутящий момент (Н·м)	320
Трансмиссия	7-транс влажного двойного сцепления
Тип кузова	Лифтбек
Двигатель	2,0 л, 204 лошадиные силы, L4
Габариты (Д×Ш×В) (мм)	4765*1843*1353
Разгон 0-100 км/ч (с)	7.7
Максимальная скорость (км/ч)	244
Снаряженная масса (кг)	1625
Полная масса (кг)	2095
Расход топлива по циклу WLTP (л/100км)	6.7

двигатель

Модель двигателя	DMS
Рабочий объем (мл)	1984
Рабочий объем (л)	2.0
Тип впуска	Турбонаддув
Компоновка цилиндров	L
Количество цилиндров	4
Клапанов на цилиндр	4
Газораспределительный механизм	DOHC
Максимальная мощность (л.с.)	204
Обороты максимальной мощности (об/мин)	-

двигатель (продолжение)

Обороты максимального крутящего момента (об/мин)	-
Максимальная полезная мощность (кВт)	150
Октановое число	Номер 95
Система подачи топлива	Смешанная струя
Материал головки блока цилиндров	Алюминиевый сплав
Материал блока цилиндров	Чугун
Компоновка двигателя	Вертикальное

Экран/Система

Центральный экран управления цветной	<ul style="list-style-type: none">• Сенсорный ЖК-экран
Размер экрана информационно-развлекательной системы	<ul style="list-style-type: none">• 10,1 дюйма
Bluetooth/Автомобильный телефон	<ul style="list-style-type: none">•
Интеграция смартфона/Зеркалирование	<ul style="list-style-type: none">• Поддержка CarPlay
Система управления с распознаванием голоса	<ul style="list-style-type: none">• Мультимедийная система;• навигация;• телефон
Интеллектуальная система автомобиля	<ul style="list-style-type: none">• Audi Connect

Тело

Длина (мм)	4765
Ширина (мм)	1843
Высота (мм)	1353
Колесная база (мм)	2826
Передняя колея (мм)	-
Задняя колея (мм)	-
Тип открывания дверей	Открытая дверь
Количество дверей	5
Количество мест	5
Объем топливного бака (л)	54
Объем багажника (л)	-

Тело (продолжение)

Коэффициент аэродинамического сопротивления (Cd)	-
---	---

Коробка передач

Аббревиатура	7-транс влажного двойного сцепления
Количество передач	7
Тип трансмиссии	Мокрая коробка передач с двойным сцеплением (DCT)

Рулевое управление шасси

Тип привода	Переднемоторный, переднеприводный (FF)
Тип передней подвески	Независимая подвеска с пятью звенками
Тип задней подвески	Независимая подвеска с пятью звенками
Тип усилителя руля	Электрический усилитель
Строение тела	Несущая

Конфигурация сидений

Материал сидений	• Натуральная кожа; ○ кожа/Alcantara Mashable (USD 500)
Регулировка основного сиденья	• Регулировка вперед и назад; • регулировка спинки; • регулировка высоты (4 стороны); • регулировка опоры для ног; • поддержка талии (4 стороны)
Метод регулировки совместного сиденья	• Регулировка вперед и назад; • регулировка спинки; • регулировка высоты (4 стороны); • регулировка опоры для ног; • поддержка талии (4 стороны)
Электрорегулировка сиденья водителя и пассажира	Мастер •/Заместитель •
Функции передних сидений	○ Отопление (USD 706); ○ Вентиляция (USD 1,029); ○ массаж (USD 426)
Функция памяти электрических сидений	○ Водительское положение (USD 397)
Кнопки регулировки заднего сиденья переднего пассажира	-

Конфигурация сидений (продолжение)

Заднее сиденье складное	<ul style="list-style-type: none">• Пропорциональное опускание
Передний/задний центральный подлокотник	До •/после •
Задний подстаканник	<ul style="list-style-type: none">•
Функции сидений второго ряда	<input type="radio"/> Отопление (USD 706)
Сиденья спортивного типа	<ul style="list-style-type: none">•

Активная безопасность

Антиблокировочная система (ABS)	<ul style="list-style-type: none">•
Электронное распределение тормозных усилий (EBD/CBC)	<ul style="list-style-type: none">•
Система экстренного торможения (EBA/BAS/BA)	<ul style="list-style-type: none">•
Система контроля тяги (ASR/TCS/TRC)	<ul style="list-style-type: none">•
Система курсовой устойчивости (ESC/ESP/DSC)	<ul style="list-style-type: none">•
Система контроля давления в шинах (TPMS)	<ul style="list-style-type: none">• Сигнализация давления в шинах
Система напоминания о ремне безопасности	<ul style="list-style-type: none">• Вся машина
Крепления ISOFIX для детских кресел	<ul style="list-style-type: none">•
Система предупреждения о съезде с полосы (LDWS)	<input type="radio"/>
Система автономного экстренного торможения (АЕВ)	<input type="radio"/> (USD 809)
Система обнаружения усталости водителя	<ul style="list-style-type: none">•
Система предупреждения о лобовом столкновении (FCW)	<input type="radio"/>

Активная безопасность (продолжение)

Система предупреждения о заднем столкновении	○
Система экстренного вызова (eCall)	•

Кондиционер/холодильник

Метод регулирования температуры в системе кондиционирования воздуха	• Автоматический кондиционер
Независимая система климат-контроля для задних пассажиров	•
Вентиляционные отверстия на задних сиденьях	•
Контроль температурной зоны	•
Автомобильный очиститель воздуха	-
Салонный фильтр PM2.5	-

Пассивная безопасность

Подушка безопасности водителя/пассажира	Мастер •/Заместитель •
Передние/задние боковые подушки безопасности	Передняя •/задняя ○ задняя боковая подушка безопасности (USD 779)
Подушки безопасности для защиты головы спереди/сзади (шторки безопасности)	До •/после •

Колесный тормоз

Тип передних тормозов	Вентиляционный диск
Тип задних тормозов	Дисковый
Тип стояночного тормоза	Электронный стоячий автомобиль
Размер передних шин	245/40 R18
Размер задних шин	245/40 R18
Размер запасного колеса	Не полный размер

Аудио/Внутреннее освещение

Название бренда динамика	○Bang & Olufsen (USD 1,632)
Количество говорящих	• 10 рогов; ○ 19 рогов

Аудио/Внутреннее освещение (продолжение)

Внутреннее окружающее освещение	• Монохромный; ○ 30 цветов (USD 191)
Сенсорный свет для чтения	•

Функции вождения

Навигационный дисплей дорожной информации	•
Помощь в удержании полосы движения	○
Система помощи при движении по полосе	○(USD 956)
Система круиз-контроля	• Круиз с фиксированной скоростью; ○ Адаптивный круиз на полной скорости (USD 2,368)
Спутниковая навигационная система	•
Уровень помощи при вождении	○L2
Система предупреждения о поперечном движении сзади	○
Центрирование полосы движения	○
Помощь при парковке	○(USD 515)

Внешнее освещение

Источник света ближнего света	•LED
Источник света дальнего света	• LED;○ лазер (USD 1,824)
Светодиодные дневные ходовые огни	•
Адаптивный дальний и ближний свет	•
Автоматические фары	•
Регулируемые по высоте фары	•
Задержка выключения фар	•
Особенности освещения	• Матричный тип
Поворот фар	•

Внешнее освещение (продолжение)

Режим фар «Дождь и туман»	•
Устройство для очистки фар	•

Внешние зеркала

Функция внешнего зеркала	• Электрическая регулировка; ○ Электрический складной (USD 706); ○ Память зеркала заднего вида; • Нагрев зеркала заднего вида; ○ Автоматический поворот заднего хода; ○ Автоматический складной замок; ○ Автоматический анти-ослепительный
--------------------------	--

Внешний вид/противоугонное

Материал обода	• Алюминиевый сплав
Электрический багажник	•
Электронный иммобилайзер двигателя	•
Центральный замок в автомобиле	•
Тип ключа	• Ключ дистанционного управления
Система бесключевого запуска	•
Функция бесключевого доступа	• Вся машина
Внешний вид комплекта	• Спортивный стиль
Бесконтактное открывание багажника	•
Электрическая память положения багажника	•
Безрамная конструкция двери	•

Мансардное окно/стекло

Тип люка	• Электрический люк
Передние/задние электрические стеклоподъемники	До •/после •
Функция подъема окна одним нажатием	• Вся машина
Функция защиты от заземления окон	•

Мансардное окно/стекло (продолжение)

Автомобильное зеркало для макияжа	<ul style="list-style-type: none">• Освещение главного водителя;• освещение второго пилота
Задний дворник	-
Функция стеклоочистителя с датчиком дождя	<ul style="list-style-type: none">• Индуктивный тип дождя

Цвет интерьера и экстерьера

Цвет кузова	Яночная зеленая: # 41644B; Аскари синий: #1E4894; Танго красный: # D2180C; Потокое синее: # 2C9CFD; Ледниковый белый: # FFFFFFF; Легендарный черный: #000000; Квантовый серый: #596255; Нардо серый: #8E8E90; Наварра Синий: #082086; #2F3032; Ибис белый: # F7F6F1; Звездный серый: # 797D7C
Цвет салона	Черный: #000000; Черный/Атлас: #000000/# B8A88E; Черный/Окапи коричневый: #000000/# 63372C; Черный/скальный серый: #000000/# B6B6B6

Рулевое колесо/внутреннее зеркало

Материал рулевого колеса	<ul style="list-style-type: none">• Натуральная кожа
Регулировка положения рулевого колеса	<ul style="list-style-type: none">• Ручная регулировка вверх и вниз
Многофункциональное рулевое колесо	<ul style="list-style-type: none">•
Подогрев рулевого колеса	○(USD 368)
Память рулевого колеса	-
Экран дисплея маршрутного компьютера	<ul style="list-style-type: none">• Цвет
Полностью ЖК-панель приборов	<ul style="list-style-type: none">•
Размер ЖК-дисплея	<ul style="list-style-type: none">• 12,3 дюйма
Функция внутреннего зеркала заднего вида	<ul style="list-style-type: none">• Автоматическая антибликовая
Переключение передач	<ul style="list-style-type: none">• Переключение электронного переключения
Цифровой дисплей HUD Head Up	○(USD 1,868)

Рулевое колесо/внутреннее зеркало (продолжение)

Устройство ЕТС	•
Подрулевые лепестки переключения передач	•

Интеллектуальная конфигурация

Сервисы подключенного автомобиля	•
Обновления по воздуху (ОТА)	-
Сеть 4G/5G	•4G

Контроль вождения

Переключатель режима движения	• Спорт; • экономичный; • стандартный/удобный; • пользовательский/персонализированный
Автоматическая парковка	•
Помощь при трогании на подъеме	•
Функция переменной подвески	○ Мягкая и жесткая регулировка подвески (USD 1,500)
Переменное передаточное отношение рулевого управления	○(USD 1,897)
Технология запуска и остановки двигателя	•

Приводное оборудование

Передний/задний парковочный радар	До •/после •
Система видеопомощи при вождении	• Изображение заднего хода; ○ 360-градусное панорамное изображение (USD 2,676)

Зарядка в автомобиле

Мультимедийный/зарядный порт	•USB;•Type-C
Количество портов USB/Type-C	• 2 в первом ряду; ○ 2 в заднем ряду (USD 59)
Функция беспроводной зарядки мобильного телефона	○ Передний ряд (USD 515)
Розетка 12 В в багажном отделении	•

Дополнительный пакет

Дополнительный пакет (продолжение)

Дополнительный пакет	Активное удержание полосы движения Audi (USD 956; в том числе: активное удержание полосы движения, датчики изображения и расстояния), вспомогательная система предварительной безопасности для изменения полосы движения (USD 1,544; в том числе: боковая помощь Audi, интегрированная система предотвращения безопасности Audi позади), городской пакет помощи (USD 1,544, в том числе: заднее изображение, передний и задний радар с аналоговыми изображениями, боковая помощь Audi, задняя версия интегрированной системы предотвращения безопасности Audi), пакет помощи при парковке (USD 2,676; в том числе: панорамное изображение, улучшенная версия помощи при парковке), адаптивная система помощи вождению (USD 3,324, в том числе: активное удержание полосы движения, изображение и датчики расстояния, адаптивный круиз-контроль), городской и парковочный пакет (USD 4,221; в том числе: панорамное изображение, боковая помощь Audi, задняя версия интегрированной системы предотвращения безопасности Audi, улучшенная версия помощи при парковке)
-----------------------------	---

"●" = Стандартное оборудование

"_" = Недоступно

"○" = Опциональное оборудование.

Примечание: Это автомобили для китайского рынка.
Гарантийное покрытие недоступно за пределами Китая.