

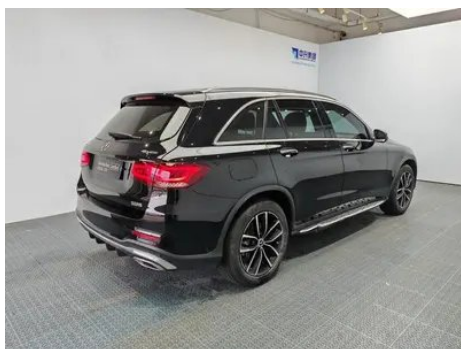
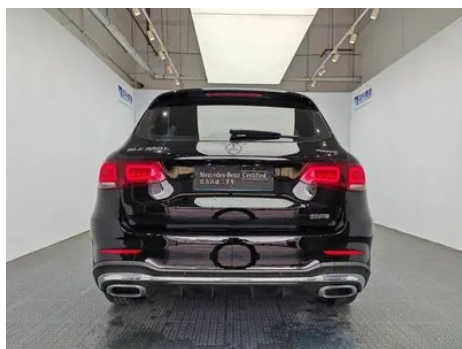
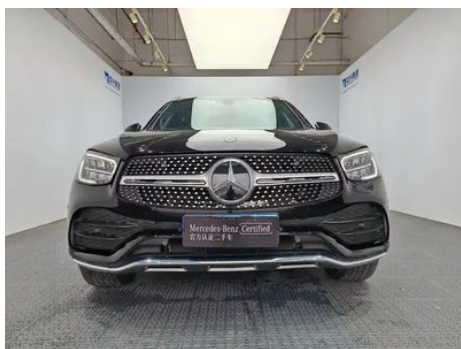
# Informe de Detalles del Vehículo

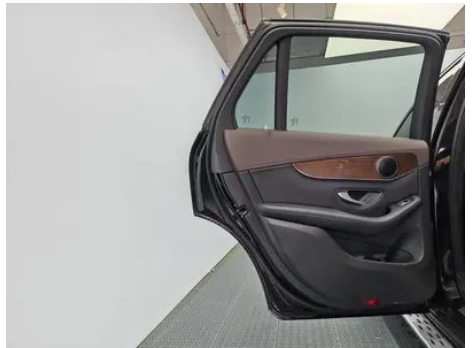
## Mercedes-Benz GLC 2021 GLC 260 L 4MATIC De lujo

### Información Básica

Marca	Mercedes-Benz
Kilometraje	43,300 km
Color	Negro
Primera matriculación	2021-09-01
Número de transferencias	0

### Imágenes del Vehículo







## Condición del Vehículo

1. Larguero lateral superior izquierdo, Reparación de pintura. 2. Panel lateral trasero izquierdo, Reparación de pintura, Reparación de carrocería.

## Información de Configuración

### Información del modelo

<b>Nombre del modelo</b>	Mercedes-Benz GLC 2021 GLC 260 L 4MATIC De lujo
<b>Fecha de lanzamiento</b>	2020.11

### Parámetros básicos

<b>Categoría del vehículo</b>	SUV mediano
<b>Tipo de energía</b>	Gasolina
<b>Potencia máxima (kW)</b>	145
<b>Par máximo (N·m)</b>	320
<b>Transmisión</b>	Integración manual de 9 velocidades
<b>Tipo de carrocería</b>	SUV
<b>Motor</b>	2.0T 197 CV L4
<b>Dimensiones (LxAxA) (mm)</b>	4764*1898*1642
<b>Aceleración 0-100 km/h (s)</b>	8.4
<b>Velocidad máxima (km/h)</b>	213
<b>Peso en vacío (kg)</b>	1890
<b>Peso máximo autorizado (kg)</b>	-

## Parámetros básicos (continuación)

<b>Consumo combinado NEDC (L/100 km)</b>	8.2
--	-----

### motor

<b>Modelo de motor</b>	264 920
<b>Cilindrada (mL)</b>	1991
<b>Cilindrada (L)</b>	2.0
<b>Tipo de admisión</b>	Turbo
<b>Configuración de cilindros</b>	L
<b>Número de cilindros</b>	4
<b>Válvulas por cilindro</b>	4
<b>Distribución</b>	DOHC
<b>Potencia máxima (CV)</b>	197
<b>Régimen de potencia máxima (rpm)</b>	6100
<b>Régimen de par máximo (rpm)</b>	1650-4000
<b>Potencia neta máxima (kW)</b>	145
<b>Octanaje</b>	95.
<b>Sistema de alimentación</b>	Spray directo
<b>Material de culata</b>	Aleación de aluminio
<b>Material de bloque motor</b>	Aleación de aluminio
<b>Disposición del motor</b>	Vertical

### Pantalla/Sistema

<b>Pantalla a color de control central</b>	<ul style="list-style-type: none"><li>• Pantalla LCD táctil</li></ul>
<b>Tamaño de la pantalla de infoentretenimiento</b>	<ul style="list-style-type: none"><li>• 10.25 pulgadas</li></ul>
<b>Bluetooth/Teléfono integrado</b>	<ul style="list-style-type: none"><li>•</li></ul>
<b>Integración/Duplicación de smartphone</b>	<ul style="list-style-type: none"><li>• Soporte CarPlay; • Soporte CarLife</li></ul>
<b>Sistema de control de reconocimiento de voz</b>	<ul style="list-style-type: none"><li>• Sistema multimedia; • Navegación; • Teléfono; • Aire acondicionado</li></ul>

### Cuerpo

<b>Longitud (mm)</b>	4764
<b>Anchura (mm)</b>	1898

## Cuerpo (continuación)

<b>Altura (mm)</b>	1642
<b>Distancia entre ejes (mm)</b>	2973
<b>Vía delantera (mm)</b>	1614
<b>Vía trasera (mm)</b>	1611
<b>Tipo de apertura de puertas</b>	Puerta batiente
<b>Número de puertas</b>	5
<b>Número de plazas</b>	5
<b>Capacidad del depósito (L)</b>	66
<b>Volumen del tronco (L)</b>	-
<b>Coefficiente aerodinámico (Cx)</b>	-
<b>Ángulo de ataque (°)</b>	23
<b>Ángulo de salida (°)</b>	21

## Caja de cambios

<b>Abreviatura</b>	Integración manual de 9 velocidades
<b>Número de marchas</b>	9
<b>Tipo de transmisión</b>	Transmisión automática con modo manual (AT)

## Dirección del chasis

<b>Tipo de tracción</b>	Motor delantero, tracción total (F-AWD)
<b>Tracción en las cuatro ruedas</b>	Tracción a las cuatro ruedas a tiempo completo
<b>Estructura diferencial central</b>	Embrague multidisco
<b>Tipo de suspensión delantera</b>	Suspensión independiente multibrazo
<b>Tipo de suspensión trasera</b>	Suspensión independiente multibrazo
<b>Tipo de dirección asistida</b>	Asistencia eléctrica
<b>Estructura corporal</b>	Tipo de carga

## Configuración del asiento

<b>Material de los asientos</b>	• Imitación de cuero
---------------------------------	----------------------

## Configuración del asiento (continuación)

<b>Ajuste del asiento principal</b>	<ul style="list-style-type: none"><li>• Ajuste hacia adelante y hacia atrás;</li><li>• Ajuste del respaldo;</li><li>• Ajuste de altura (4 en dirección);</li><li>• Ajuste del retalón de la pierna;</li><li>• Soporte de cintura (4 en dirección)</li></ul>
<b>Método de ajuste del coasiento</b>	<ul style="list-style-type: none"><li>• Ajuste hacia adelante y hacia atrás;</li><li>• Ajuste del respaldo;</li><li>• Ajuste de altura (4 en dirección);</li><li>• Ajuste del retalón de la pierna;</li><li>• Soporte de cintura (4 en dirección)</li></ul>
<b>Ajuste eléctrico del asiento del conductor y del pasajero.</b>	Principal •/Vice •
<b>Funciones del asiento delantero</b>	<ul style="list-style-type: none"><li>• Calefacción</li></ul>
<b>Función de memoria del asiento eléctrico</b>	<ul style="list-style-type: none"><li>• Posición de conducción</li></ul>
<b>Botones ajustables en la parte trasera del asiento del pasajero delantero</b>	<ul style="list-style-type: none"><li>•</li></ul>
<b>Asiento trasero plegable</b>	<ul style="list-style-type: none"><li>• Proporción hacia abajo</li></ul>
<b>Apoyabrazos central delantero/trasero</b>	Antes •/después •
<b>Portavasos trasero</b>	<ul style="list-style-type: none"><li>•</li></ul>
<b>Funciones del asiento de la segunda fila</b>	<input type="radio"/> Calefacción (USD 441)

## Seguridad activa

<b>Sistema antibloqueo de frenos (ABS)</b>	<ul style="list-style-type: none"><li>•</li></ul>
<b>Distribución electrónica de frenado (EBD/CBC)</b>	<ul style="list-style-type: none"><li>•</li></ul>
<b>Sistema de asistencia a la frenada (EBA/BAS/BA)</b>	<ul style="list-style-type: none"><li>•</li></ul>
<b>Sistema de control de tracción (ASR/TCS/TRC)</b>	<ul style="list-style-type: none"><li>•</li></ul>
<b>Control electrónico de estabilidad (ESC/ESP/DSC)</b>	<ul style="list-style-type: none"><li>•</li></ul>
<b>Sistema de monitorización de presión de neumáticos (TPMS)</b>	<ul style="list-style-type: none"><li>• Pantalla de presión de neumáticos</li></ul>
<b>Recordatorio de cinturón de seguridad</b>	<ul style="list-style-type: none"><li>• Primera fila</li></ul>

## Seguridad activa (continuación)

<b>Anclajes ISOFIX para sillas infantiles</b>	•
<b>Sistema de aviso de cambio involuntario de carril (LDWS)</b>	-
<b>Frenado autónomo de emergencia (AEB)</b>	•
<b>Detector de fatiga del conductor</b>	•
<b>Sistema de llamada de emergencia (eCall)</b>	•

## Aire acondicionado/refrigerador

<b>Método de control de temperatura del aire acondicionado</b>	• Aire acondicionado automático
<b>Climatización independiente trasera</b>	•
<b>Ventilaciones de aire del asiento trasero</b>	•
<b>Control de zona de temperatura</b>	•
<b>Purificador de aire para coche</b>	-
<b>Filtro PM2.5 para el habitáculo</b>	○(USD 221)

## Seguridad pasiva

<b>Bolsa de aire del conductor y del pasajero</b>	Principal •/Vice •
<b>Airbags laterales delanteros y traseros</b>	Delantero •/trasero ○ Airbags laterales traseros (USD 456)
<b>Airbags de cabeza delanteros y traseros (airbags de cortina)</b>	Antes •/después •
<b>Neumáticos run-flat</b>	•
<b>Airbag de rodilla</b>	• Airbag de rodilla del conductor principal

## Freno de rueda

<b>Tipo de frenos delanteros</b>	Tipo de disco de ventilación
<b>Tipo de frenos traseros</b>	Tipo de disco de ventilación
<b>Tipo de freno de estacionamiento</b>	Estacionado electrónico

## Freno de rueda (continuación)

<b>Tamaño de neumáticos delanteros</b>	235/55 R19
<b>Tamaño de neumáticos traseros</b>	235/55 R19
<b>Tamaño de la rueda de repuesto</b>	Ninguno

## Audio/Iluminación interior

<b>Marca del altavoz</b>	○ Voz de Burmester Berlin (USD 1,015)
<b>Número de hablantes</b>	• 7 altavoces; ○ 13 altavoces
<b>Iluminación ambiental interior</b>	• 64 colores

## Funciones de conducción

<b>Pantalla de información de tráfico de navegación</b>	•
<b>Asistente de carril</b>	○ (USD 603)
<b>Sistema de asistencia para mantenerse en el carril</b>	-
<b>Sistema de control de crucero</b>	• Control de crucero
<b>Sistema de navegación por satélite</b>	•
<b>Asistencia de estacionamiento</b>	•

## Iluminación exterior

<b>Fuente de luz de cruce</b>	• LED
<b>Fuente de luz de carretera</b>	• LED
<b>Luces diurnas LED</b>	•
<b>Luces altas y bajas adaptativas</b>	-
<b>Faros automáticos</b>	•
<b>Faros delanteros regulables en altura</b>	•
<b>Retardo de apagado de los faros</b>	•

## Espejos exteriores

## Espejos exteriores (continuación)

<b>Función del espejo exterior</b>	<ul style="list-style-type: none"><li>• Ajuste eléctrico; • Plegable eléctrico; • Memoria del espejo retrovisor; • Calefacción del espejo retrovisor; • Voltar automáticamente hacia abajo; • Bloquear el automóvil y plegar automáticamente; • Automático antideslumbrante</li></ul>
------------------------------------	---

## Apariencia/antirrobo

<b>Material de la llanta</b>	<ul style="list-style-type: none"><li>• Aleación de aluminio</li></ul>
<b>Baúl eléctrico</b>	<ul style="list-style-type: none"><li>•</li></ul>
<b>inmovilizador electrónico del motor</b>	<ul style="list-style-type: none"><li>•</li></ul>
<b>Sistema de cierre centralizado en el coche</b>	<ul style="list-style-type: none"><li>•</li></ul>
<b>Tipo de clave</b>	<ul style="list-style-type: none"><li>• Llave de control remoto</li></ul>
<b>Sistema de arranque sin llave</b>	<ul style="list-style-type: none"><li>•</li></ul>
<b>Función de entrada sin llave</b>	<ul style="list-style-type: none"><li>• Coche completo</li></ul>
<b>Kit de apariencia</b>	<ul style="list-style-type: none"><li>• Estilo deportivo</li></ul>
<b>Maletero manos libres</b>	<ul style="list-style-type: none"><li>•</li></ul>
<b>Memoria de posición del maletero eléctrico</b>	<ul style="list-style-type: none"><li>•</li></ul>
<b>Baca de techo</b>	<ul style="list-style-type: none"><li>•</li></ul>
<b>Función de arranque remoto</b>	<ul style="list-style-type: none"><li>•</li></ul>

## Tragaluz/Vidrio

<b>Tipo de techo solar</b>	<ul style="list-style-type: none"><li>• Techo corredizo eléctrico segmentado</li></ul>
<b>Elevalunas eléctricos delanteros y traseros</b>	Antes •/después •
<b>Función de elevación de ventana con un solo toque</b>	<ul style="list-style-type: none"><li>• Coche completo</li></ul>
<b>Función anti-pinzamiento de ventana</b>	<ul style="list-style-type: none"><li>•</li></ul>
<b>Espejo de maquillaje para coche</b>	<ul style="list-style-type: none"><li>• Luz de iluminación del conductor;</li><li>• Luz de iluminación del copiloto;</li><li>• Luz de iluminación de la fila trasera</li></ul>
<b>Limpiaparabrisas trasero</b>	<ul style="list-style-type: none"><li>•</li></ul>

## Tragaluz/Vidrio (continuación)

<b>Función de limpiaparabrisas con sensor de lluvia</b>	<ul style="list-style-type: none"><li>Tipo de inducción de lluvia</li></ul>
---	---

## Color interior y exterior

<b>Color exterior</b>	Azul zafiro: #0D2C95; blanco ártico: # F4F4F4; rojo circón: # B00D15; verde turquesa: #193A48; plata Haosha: # D7DCDC; negro rubí: # 1B100F; gris grafito: #4E5158; plata del tiempo y el espacio: # ACACAAE; Yaoyan negro: #000000; ceniza a la luz de luna:
<b>Color interior</b>	Negro/café marrón: #000000/# 221F1F; negro: #000000; negro/silla de montar marrón: #000000/#844B41; negro/rojo moras: #000000/#962A31; gris magma/negro: #323232/#000000

## Volante/espejo interior

<b>Material del volante</b>	<ul style="list-style-type: none"><li>Corteza</li></ul>
<b>Ajuste de la posición del volante</b>	<ul style="list-style-type: none"><li>Ajuste eléctrico hacia arriba y hacia abajo hacia adelante y hacia atrás</li></ul>
<b>Volante multifunción</b>	<ul style="list-style-type: none"><li></li></ul>
<b>Volante calefactado</b>	-
<b>Memoria del volante</b>	<ul style="list-style-type: none"><li></li></ul>
<b>Pantalla de visualización de la computadora de viaje</b>	<ul style="list-style-type: none"><li>Color</li></ul>
<b>Panel de instrumentos LCD completo</b>	<ul style="list-style-type: none"><li></li></ul>
<b>Tamaño del instrumento LCD</b>	<ul style="list-style-type: none"><li>12,3 pulgadas</li></ul>
<b>Función del espejo retrovisor interior</b>	<ul style="list-style-type: none"><li>Antideslumbrante automático</li></ul>
<b>Pantalla digital de visualización frontal HUD</b>	○(USD 1,324)
<b>Levas de cambio en el volante</b>	<ul style="list-style-type: none"><li></li></ul>

## Configuración inteligente

<b>Servicios de coche conectado</b>	<ul style="list-style-type: none"><li></li></ul>
<b>Actualizaciones OTA</b>	-

## Control de conducción

## Control de conducción (continuación)

<b>Interruptor de modo de conducción</b>	• Deportes; • Económico; • Estándar/Comodidad
<b>Estacionamiento automático</b>	•
<b>Asistencia de arranque en pendiente</b>	•
<b>Función de suspensión variable</b>	• Ajuste suave y duro de la suspensión
<b>Relación de dirección variable</b>	•
<b>Tecnología de arranque y parada del motor</b>	•

## Hardware de conducción

<b>Radar de estacionamiento delantero/trasero</b>	Antes •/después •
<b>Sistema de cámaras de asistencia a la conducción</b>	• Imagen de marcha atrás

## Carga en el coche

<b>Puerto multimedia/de carga</b>	•Type-C
<b>Número de puertos USB/ Tipo-C</b>	• 2 en la primera fila/2 en la última fila
<b>Función de carga inalámbrica del teléfono móvil</b>	○Filas delanteras (USD 265)
<b>Toma de corriente de 12 V del maletero</b>	•

## Paquete opcional

<b>Paquete opcional</b>	Conjunto de música inteligente (USD 1,015; incluye: sistema de sonido envolvente Burmester®)
-------------------------	--

"●" = Equipamiento de serie

"\_" = No disponible

"○" = Equipamiento opcional.

Nota: Estos son vehículos del mercado chino. La cobertura de garantía no está disponible fuera de China.