

# Отчет о Деталях Автомобиля

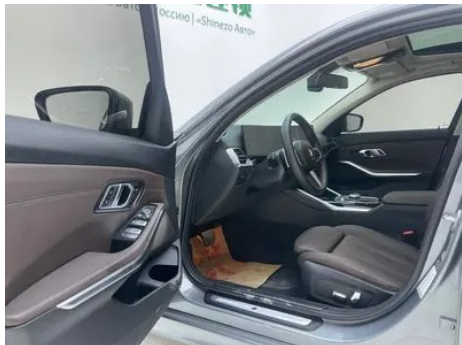
## BMW 3 Series 2023 320Li M Спортивный КОСТЮМ

### Основная Информация

Марка	BMW
Пробег	53,000 km
Цвет	Тёмно-серый
Первая регистрация	2023-02-01
Количество передач	1

### Изображения Автомобиля







## Состояние Автомобиля

1. Передний бампер, Ремонт лакокрасочного покрытия, Потёртость. 2. Задний бампер, Ремонт лакокрасочного покрытия, Заменено. 3. Левая передняя дверь, Скол краски. 4. Правая передняя дверь, Скол краски. 5. Левая задняя дверь, Деформация. 6. Правая задняя дверь, Ремонт лакокрасочного покрытия. 7. Левое переднее крыло, Деформация. 8. Левая задняя боковина, Ремонт лакокрасочного покрытия, Кузовной ремонт. 9. Правая задняя боковина, Ремонт лакокрасочного покрытия. 10. Левый задний фонарь, Пятно от воды.

## Информация о Конфигурации

### Информация о модели

Наименование модели	BMW 3 Series 2023 320Li M Спортивный костюм
Дата выпуска	2022.08

### Основные параметры

Класс автомобиля	Автомобиль среднего размера
Тип энергии	Бензин
Максимальная мощность (кВт)	115
Максимальный крутящий момент (Н·м)	250
Трансмиссия	8 ручных передач
Тип кузова	Седан
Двигатель	2,0 л, 156 лошадиных сил, L4
Габариты (Д×Ш×В) (мм)	4838*1827*1454
Разгон 0-100 км/ч (с)	9.1
Максимальная скорость (км/ч)	222
Снаряженная масса (кг)	1601
Полная масса (кг)	2055
Расход топлива по циклу WLTP (л/100км)	6.9

### двигатель

Модель двигателя	B48B20C
Рабочий объем (мл)	1998

## двигатель (продолжение)

<b>Рабочий объем (л)</b>	2.0
<b>Тип впуска</b>	Турбонаддув
<b>Компоновка цилиндров</b>	L
<b>Количество цилиндров</b>	4
<b>Клапанов на цилиндр</b>	4
<b>Газораспределительный механизм</b>	DOHC
<b>Максимальная мощность (л.с.)</b>	156
<b>Обороты максимальной мощности (об/мин)</b>	4500-6500
<b>Обороты максимального крутящего момента (об/мин)</b>	1300-4300
<b>Максимальная полезная мощность (кВт)</b>	115
<b>Октановое число</b>	Номер 95
<b>Система подачи топлива</b>	Прямой впрыск
<b>Материал головки блока цилиндров</b>	Алюминиевый сплав
<b>Материал блока цилиндров</b>	Алюминиевый сплав
<b>Компоновка двигателя</b>	Вертикальное

## Экран/Система

<b>Центральный экран управления цветной</b>	<ul style="list-style-type: none"><li>• Сенсорный ЖК-экран</li></ul>
<b>Размер экрана информационно-развлекательной системы</b>	<ul style="list-style-type: none"><li>• 14,9 дюйма</li></ul>
<b>Bluetooth/Автомобильный телефон</b>	<ul style="list-style-type: none"><li>•</li></ul>
<b>Интеграция смартфона/Зеркалирование</b>	<ul style="list-style-type: none"><li>• Поддержка CarPlay</li></ul>
<b>Система управления с распознаванием голоса</b>	<ul style="list-style-type: none"><li>• Мультимедийная система;</li><li>• навигация;</li><li>• телефон;</li><li>• кондиционер;</li><li>• окно</li></ul>
<b>Интеллектуальная система автомобиля</b>	<ul style="list-style-type: none"><li>• iDrive</li></ul>

## Тело

<b>Длина (мм)</b>	4838
-------------------	------

## Тело (продолжение)

Ширина (мм)	1827
Высота (мм)	1454
Колесная база (мм)	2961
Передняя колея (мм)	1583
Задняя колея (мм)	1599
Тип открывания дверей	Открытая дверь
Количество дверей	4
Количество мест	5
Объем топливного бака (л)	59
Объем багажника (л)	-
Коэффициент аэродинамического сопротивления (Cd)	-
Угол въезда (°)	15
Угол съезда (°)	18

## Коробка передач

Аббревиатура	8 ручных передач
Количество передач	8
Тип трансмиссии	Автоматическая коробка передач с ручным режимом (AT)

## Рулевое управление шасси

Тип привода	Переднемоторный, заднеприводный (FR)
Тип передней подвески	Двухшальная независимая подвеска McPherson
Тип задней подвески	Множатная независимая подвеска
Тип усилителя руля	Электрический усилитель
Строение тела	Несущая

## Конфигурация сидений

Материал сидений	• Имитация кожи
Регулировка основного сиденья	• Регулировка вперед и назад; • регулировка спинки; • регулировка высоты (4 вида); • регулировка опоры для ног; ○ поддержка талии (4 вида)(USD 206)

## Конфигурация сидений (продолжение)

<b>Метод регулировки совместного сиденья</b>	<ul style="list-style-type: none"><li>• Регулировка вперёд-назад; • Регулировка спинки; • Регулировка по высоте (4 положения); • Регулировка подставки для ног</li></ul>
<b>Электрорегулировка сиденья водителя и пассажира</b>	Мастер •/Заместитель •
<b>Функции передних сидений</b>	<input type="radio"/> Нагревание
<b>Функция памяти электрических сидений</b>	<ul style="list-style-type: none"><li>• Водительское положение</li></ul>
<b>Кнопки регулировки заднего сиденья переднего пассажира</b>	-
<b>Передний/задний центральный подлокотник</b>	До •/после •
<b>Задний подстаканник</b>	<ul style="list-style-type: none"><li>•</li></ul>

## Активная безопасность

<b>Антиблокировочная система (ABS)</b>	<ul style="list-style-type: none"><li>•</li></ul>
<b>Электронное распределение тормозных усилий (EBD/CBC)</b>	<ul style="list-style-type: none"><li>•</li></ul>
<b>Система экстренного торможения (EBA/BAS/BA)</b>	<ul style="list-style-type: none"><li>•</li></ul>
<b>Система контроля тяги (ASR/TCS/TRC)</b>	<ul style="list-style-type: none"><li>•</li></ul>
<b>Система курсовой устойчивости (ESC/ESP/DSC)</b>	<ul style="list-style-type: none"><li>•</li></ul>
<b>Система контроля давления в шинах (TPMS)</b>	<ul style="list-style-type: none"><li>• Отображение давления в шинах</li></ul>
<b>Система напоминания о ремне безопасности</b>	<ul style="list-style-type: none"><li>• Передний ряд</li></ul>
<b>Крепления ISOFIX для детских кресел</b>	<ul style="list-style-type: none"><li>•</li></ul>
<b>Система предупреждения о съезде с полосы (LDWS)</b>	<input type="radio"/>

## Активная безопасность (продолжение)

Система автономного экстренного торможения (АЕВ)	○
Система обнаружения усталости водителя	•
Система предупреждения о лобовом столкновении (FCW)	○
Система экстренного вызова (eCall)	•

## Кондиционер/холодильник

Метод регулирования температуры в системе кондиционирования воздуха	• Автоматический кондиционер
Независимая система климат-контроля для задних пассажиров	•
Вентиляционные отверстия на задних сиденьях	•
Контроль температурной зоны	•
Автомобильный очиститель воздуха	-
Салонный фильтр PM2.5	•

## Пассивная безопасность

Подушка безопасности водителя/пассажира	Мастер •/Заместитель •
Передние/задние боковые подушки безопасности	До •/после-
Подушки безопасности для защиты головы спереди/сзади (шторки безопасности)	До •/после •
Шины Run-Flat	•
Пассивная защита пешеходов	•

## Колесный тормоз

Тип передних тормозов	Вентиляционный диск
Тип задних тормозов	Вентиляционный диск

## Колесный тормоз (продолжение)

Тип стояночного тормоза	Электронный стоячий автомобиль
Размер передних шин	225/45 R18
Размер задних шин	225/45 R18
Размер запасного колеса	Нет.

## Аудио/Внутреннее освещение

Название бренда динамика	<input type="radio"/> Харман/Кардон Харман Кардон
Количество говорящих	<input type="checkbox"/> 6 рогов; <input type="radio"/> 10 рогов (USD 471); <input type="radio"/> 16 рогов
Внутреннее окружающее освещение	<input type="radio"/> 9 цветов (USD 500)

## Функции вождения

Навигационный дисплей дорожной информации	<input type="checkbox"/>
Помощь в удержании полосы движения	<input type="radio"/>
Система помощи при движении по полосе	<input type="radio"/>
Система круиз-контроля	<input type="checkbox"/> Круиз с фиксированной скоростью; <input type="radio"/> Адаптивный круиз на полной скорости (USD 868)
Спутниковая навигационная система	<input type="checkbox"/>
Уровень помощи при вождении	<input type="radio"/> L2
Система предупреждения о поперечном движении сзади	<input type="radio"/>
Центрирование полосы движения	<input type="radio"/>
Распознавание дорожных знаков	<input type="radio"/>
Отслеживание обратного хода	<input type="radio"/>
Помощь при парковке	<input type="radio"/>
Помощь при смене полосы движения	<input type="radio"/>

## Внешнее освещение

Источник света ближнего света	<input type="checkbox"/> LED
-------------------------------	------------------------------

## Внешнее освещение (продолжение)

Источник света дальнего света	• LED
Светодиодные дневные ходовые огни	•
Адаптивный дальний и ближний свет	○ (USD 1,338)
Автоматические фары	•
Регулируемые по высоте фары	•
Задержка выключения фар	•

## Внешние зеркала

Функция внешнего зеркала	• Электрическая регулировка; • Электрический складной; • Память зеркала заднего вида; • Нагрев зеркала заднего вида; • Автоматический поворот;
--------------------------	--

## Внешний вид/противоугонное

Материал обода	• Алюминиевый сплав
Электрический багажник	○
Электронный иммобилайзер двигателя	•
Центральный замок в автомобиле	•
Тип ключа	• Ключ дистанционного управления
Система бесключевого запуска	•
Функция бесключевого доступа	○ Полный автомобиль
Внешний вид комплекта	• Спортивный стиль
Бесконтактное открывание багажника	○
Функция удаленного запуска	○
Активная закрытая решетка	•

## Мансардное окно/стекло

Тип люка	• Панорамный люк можно открыть
----------	--------------------------------

## Мансардное окно/стекло (продолжение)

<b>Передние/задние электрические стеклоподъемники</b>	До •/после •
<b>Функция подъема окна одним нажатием</b>	• Вся машина
<b>Функция защиты от заземления окон</b>	•
<b>Автомобильное зеркало для макияжа</b>	• Освещение главного водителя; • освещение второго пилота
<b>Задний дворник</b>	-
<b>Функция стеклоочистителя с датчиком дождя</b>	• Индуктивный тип дождя

## Цвет интерьера и экстерьера

<b>Цвет кузова</b>	Рудный белый: # E7E7E7; углеродный черный: #232A30; Porti синий: #1459A0; прибрежный синий: #0085A4; небоскет серый: #808686; Мельбурн красный: #610303
<b>Цвет салона</b>	Черный/вулканический красный: #000000/#8A3D47; Черный: #000000; Черный/мокко: #000000/#423534; Вулканический красный/черный: #8A3D47/#000000

## Рулевое колесо/внутреннее зеркало

<b>Материал рулевого колеса</b>	• Натуральная кожа
<b>Регулировка положения рулевого колеса</b>	• Ручная регулировка вверх и вниз
<b>Многофункциональное рулевое колесо</b>	•
<b>Подогрев рулевого колеса</b>	-
<b>Память рулевого колеса</b>	-
<b>Экран дисплея маршрутного компьютера</b>	• Цвет
<b>Полностью ЖК-панель приборов</b>	•
<b>Размер ЖК-дисплея</b>	• 12,3 дюйма
<b>Функция внутреннего зеркала заднего вида</b>	• Ручное антибликовое покрытие; ○ Автоматическое антибликовое покрытие

## Рулевое колесо/внутреннее зеркало (продолжение)

Переключение передач	<ul style="list-style-type: none"><li>• Переключение электронного переключения</li></ul>
Цифровой дисплей HUD Head Up	○(USD 1,471)
Устройство ETC	○(USD 147)
Подрулевые лепестки переключения передач	<ul style="list-style-type: none"><li>•</li></ul>

## Интеллектуальная конфигурация

Сервисы подключенного автомобиля	<ul style="list-style-type: none"><li>•</li></ul>
Обновления по воздуху (ОТА)	<ul style="list-style-type: none"><li>•</li></ul>
Сеть 4G/5G	<ul style="list-style-type: none"><li>• 4G;○ 5G(USD 441)</li></ul>
Функция удаленного управления через мобильное приложение	<ul style="list-style-type: none"><li>• Управление дверью; • запуск автомобиля; • управление огнями; • управление кондиционером; • запрос/диагностика состояния автомобиля; • позиционирование/поиск автомобиля</li></ul>
Точки доступа Wi-Fi	<ul style="list-style-type: none"><li>•</li></ul>

## Контроль вождения

Переключатель режима движения	<ul style="list-style-type: none"><li>• Спорт; • экономичный; • стандартный/удобный; • пользовательский/персонализированный</li></ul>
Автоматическая парковка	<ul style="list-style-type: none"><li>•</li></ul>
Помощь при трогании на подъеме	<ul style="list-style-type: none"><li>•</li></ul>
Технология запуска и остановки двигателя	<ul style="list-style-type: none"><li>•</li></ul>

## Приводное оборудование

Передний/задний парковочный радар	До •/после •
Система видеопомощи при вождении	<ul style="list-style-type: none"><li>• Камера заднего вида; ○ Панорамная камера 360 градусов</li></ul>

## Зарядка в автомобиле

Мультимедийный/зарядный порт	<ul style="list-style-type: none"><li>•USB;•Type-C</li></ul>
Количество портов USB/Type-C	<ul style="list-style-type: none"><li>• 2 в первом ряду/2 в заднем ряду</li></ul>

## Зарядка в автомобиле (продолжение)

**Функция беспроводной зарядки мобильного телефона**

○ Передний ряд

## Дополнительный пакет

**Дополнительный пакет**

Зимний комплект (USD 735; в том числе: функция обогрева передних сидений, дистанционный запуск двигателя), развлекательный комплект 1(USD 1,176; в том числе: высококачественная аудиосистема Harman/Kardon, беспроводная зарядка мобильного телефона), удобный комплект 2(USD 1,235; в том числе: задняя крышка багажника с автоматическим управлением и доступом без ключа); инновационный набор (USD 1,471; в том числе: интеллектуальная кабина для вождения (включая полноцветную систему отображения на ровном уровне))

"●" = Стандартное оборудование

"\_" = Недоступно

"○" = Опциональное оборудование.

Примечание: Это автомобили для китайского рынка.  
Гарантийное покрытие недоступно за пределами Китая.