

# Informe de Detalles del Vehículo

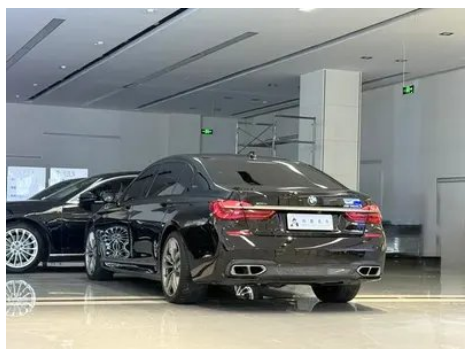
## BMW 7 Series 2018 M760Li xDrive

### Información Básica

Marca	<b>BMW</b>
Kilometraje	<b>110,000 km</b>
Color	<b>Negro</b>
Primera matriculación	<b>2019-01-01</b>
Número de transferencias	<b>0</b>

### Imágenes del Vehículo







## Condición del Vehículo

1. Soporte del radiador, Deformación, Señales de desmontaje, Reemplazado. 2. Estructura de la aleta delantera izquierda, Deformación. 3. Estructura de la aleta delantera derecha, Deformación. 4. Panel lateral trasero derecho, Deformación. 5. Subchasis delantero, Señales de desmontaje.

## Información de Configuración

### Información del modelo

<b>Nombre del modelo</b>	BMW 7 Series 2018 M760Li xDrive
<b>Fecha de lanzamiento</b>	2017.08

### Parámetros básicos

<b>Categoría del vehículo</b>	Vehículo grande
<b>Tipo de energía</b>	Gasolina
<b>Potencia máxima (kW)</b>	448
<b>Par máximo (N·m)</b>	800
<b>Transmisión</b>	8 velocidades
<b>Tipo de carrocería</b>	Sedán
<b>Motor</b>	6.6T 610 Caballos de fuerza V12
<b>Dimensiones (LxAxA) (mm)</b>	5250*1902*1498
<b>Aceleración 0-100 km/h (s)</b>	3.7
<b>Velocidad máxima (km/h)</b>	250
<b>Peso en vacío (kg)</b>	2320
<b>Peso máximo autorizado (kg)</b>	-
<b>Consumo combinado NEDC (L/100 km)</b>	12.6
<b>Aceleración medida 0-100 km/h (s)</b>	3.7
<b>Distancia de frenado 100-0 km/h (m)</b>	38.12
<b>Consumo real (L/100km)</b>	14.9

**motor**

## motor (continuación)

<b>Modelo de motor</b>	N74B66
<b>Cilindrada (mL)</b>	6592
<b>Cilindrada (L)</b>	6.6
<b>Tipo de admisión</b>	Doble turbo
<b>Configuración de cilindros</b>	V
<b>Número de cilindros</b>	12
<b>Válvulas por cilindro</b>	4
<b>Distribución</b>	DOHC
<b>Diámetro (mm)</b>	89
<b>Carrera (mm)</b>	88.3
<b>Potencia máxima (CV)</b>	610
<b>Régimen de potencia máxima (rpm)</b>	5500-6500
<b>Régimen de par máximo (rpm)</b>	1550-5000
<b>Potencia neta máxima (kW)</b>	-
<b>Octanaje</b>	95.
<b>Sistema de alimentación</b>	Spray directo
<b>Material de culata</b>	Aleación de aluminio
<b>Material de bloque motor</b>	Aleación de aluminio

## Pantalla/Sistema

<b>Pantalla a color de control central</b>	<ul style="list-style-type: none"><li>• Pantalla LCD táctil</li></ul>
<b>Tamaño de la pantalla de infoentretenimiento</b>	<ul style="list-style-type: none"><li>• 10.3 pulgadas</li></ul>
<b>Bluetooth/Teléfono integrado</b>	<ul style="list-style-type: none"><li>•</li></ul>
<b>Integración/Duplicación de smartphone</b>	<ul style="list-style-type: none"><li>○ Compatibilidad con Apple CarPlay</li></ul>
<b>Sistema de control de reconocimiento de voz</b>	<ul style="list-style-type: none"><li>• Navegación;</li><li>• Teléfono;</li><li>• Aire acondicionado</li></ul>
<b>TV para coche</b>	<ul style="list-style-type: none"><li>•</li></ul>
<b>Reproductor de CD/DVD</b>	<ul style="list-style-type: none"><li>• DVD de un solo disco</li></ul>
<b>Pantalla LCD trasera</b>	<ul style="list-style-type: none"><li>•</li></ul>
<b>Control multimedia trasero</b>	<ul style="list-style-type: none"><li>•</li></ul>

## Pantalla/Sistema (continuación)

<b>Control de gestos</b>	•
--------------------------	---

## Cuerpo

<b>Longitud (mm)</b>	5250
<b>Anchura (mm)</b>	1902
<b>Altura (mm)</b>	1498
<b>Distancia entre ejes (mm)</b>	3210
<b>Vía delantera (mm)</b>	-
<b>Vía trasera (mm)</b>	-
<b>Tipo de apertura de puertas</b>	-
<b>Número de puertas</b>	4
<b>Número de plazas</b>	4
<b>Capacidad del depósito (L)</b>	78
<b>Volumen del tronco (L)</b>	515
<b>Coefficiente aerodinámico (Cx)</b>	-

## Caja de cambios

<b>Abreviatura</b>	8 velocidades
<b>Número de marchas</b>	8
<b>Tipo de transmisión</b>	Transmisión automática con modo manual (AT)

## Dirección del chasis

<b>Tipo de tracción</b>	Motor delantero, tracción total (F-AWD)
<b>Tracción en las cuatro ruedas</b>	Tracción a las cuatro ruedas oportuna
<b>Estructura diferencial central</b>	Embrague multidisco
<b>Tipo de suspensión delantera</b>	Suspensión independiente de doble horquilla
<b>Tipo de suspensión trasera</b>	Suspensión independiente multibrazo
<b>Tipo de dirección asistida</b>	Asistencia eléctrica
<b>Estructura corporal</b>	Tipo de carga

## Configuración del asiento

<b>Material de los asientos</b>	• Cuero genuino
---------------------------------	-----------------

## Configuración del asiento (continuación)

<b>Ajuste del asiento principal</b>	<ul style="list-style-type: none"><li>• Ajuste de la posición delantera y trasera;</li><li>• Ajuste del respaldo;</li><li>• Ajuste de la altura (4 posiciones);</li><li>• Ajuste de la zona de los hombros;</li><li>• Ajuste del reposapiés;</li><li>• Soporte lumbar (4 posiciones)</li></ul>
<b>Método de ajuste del coasiento</b>	<ul style="list-style-type: none"><li>• Ajuste hacia adelante y hacia atrás;</li><li>• Ajuste del respaldo;</li><li>• Ajuste de altura (4 en dirección);</li><li>• Ajuste del soporte de la pierna</li></ul>
<b>Ajuste eléctrico del asiento del conductor y del pasajero.</b>	Principal •/Vice •
<b>Funciones del asiento delantero</b>	<ul style="list-style-type: none"><li>• Calefacción;</li><li>• Ventilación;</li><li>• Masaje (solo posición de conducción)</li></ul>
<b>Función de memoria del asiento eléctrico</b>	<ul style="list-style-type: none"><li>•Asiento del conductor;</li><li>•Asiento del copiloto;</li><li>•Plaza trasera</li></ul>
<b>Botones ajustables en la parte trasera del asiento del pasajero delantero</b>	<ul style="list-style-type: none"><li>•</li></ul>
<b>Ajuste del asiento de la segunda fila</b>	<ul style="list-style-type: none"><li>• Ajuste delantero y trasero;</li><li>• Ajuste del respaldo</li></ul>
<b>Apoyabrazos central delantero/trasero</b>	Antes •/después •
<b>Portavasos trasero</b>	<ul style="list-style-type: none"><li>•</li></ul>
<b>Funciones del asiento de la segunda fila</b>	<ul style="list-style-type: none"><li>• Calefacción;</li><li>• Ventilación;</li><li>• Masaje</li></ul>
<b>Asientos independientes de la segunda fila</b>	<ul style="list-style-type: none"><li>•</li></ul>
<b>Asientos de la segunda fila ajustables eléctricamente</b>	<ul style="list-style-type: none"><li>•</li></ul>
<b>Mesa pequeña trasera</b>	<ul style="list-style-type: none"><li>•</li></ul>

## Seguridad activa

<b>Sistema antibloqueo de frenos (ABS)</b>	<ul style="list-style-type: none"><li>•</li></ul>
<b>Distribución electrónica de frenado (EBD/CBC)</b>	<ul style="list-style-type: none"><li>•</li></ul>
<b>Sistema de asistencia a la frenada (EBA/BAS/BA)</b>	<ul style="list-style-type: none"><li>•</li></ul>
<b>Sistema de control de tracción (ASR/TCS/TRC)</b>	<ul style="list-style-type: none"><li>•</li></ul>

## Seguridad activa (continuación)

<b>Control electrónico de estabilidad (ESC/ESP/DSC)</b>	•
<b>Sistema de monitorización de presión de neumáticos (TPMS)</b>	• Alarma de presión de neumáticos
<b>Recordatorio de cinturón de seguridad</b>	• Primera fila
<b>Anclajes ISOFIX para sillas infantiles</b>	•
<b>Sistema de aviso de cambio involuntario de carril (LDWS)</b>	•
<b>Frenado autónomo de emergencia (AEB)</b>	•
<b>Detector de fatiga del conductor</b>	•
<b>Sistema de llamada de emergencia (eCall)</b>	•

## Aire acondicionado/refrigerador

<b>Método de control de temperatura del aire acondicionado</b>	• Aire acondicionado automático
<b>Climatización independiente trasera</b>	•
<b>Ventilaciones de aire del asiento trasero</b>	•
<b>Control de zona de temperatura</b>	•
<b>Purificador de aire para coche</b>	-
<b>Filtro PM2.5 para el habitáculo</b>	•
<b>Nevera integrada</b>	○
<b>Dispositivo de fragancia para coche</b>	•

## Seguridad pasiva

<b>Bolsa de aire del conductor y del pasajero</b>	Principal •/Vice •
<b>Airbags laterales delanteros y traseros</b>	Antes •/después-

## Seguridad pasiva (continuación)

<b>Airbags de cabeza delanteros y traseros (airbags de cortina)</b>	Antes •/después •
<b>Neumáticos run-flat</b>	•

## Freno de rueda

<b>Tipo de frenos delanteros</b>	Tipo de disco de ventilación
<b>Tipo de frenos traseros</b>	Tipo de disco de ventilación
<b>Tipo de freno de estacionamiento</b>	Estacionado electrónico
<b>Tamaño de neumáticos delanteros</b>	245/40 R20
<b>Tamaño de neumáticos traseros</b>	275/35 R20
<b>Tamaño de la rueda de repuesto</b>	Ninguno

## Audio/Iluminación interior

<b>Marca del altavoz</b>	• Bowers & Wilkins Baohua Wei Jian
<b>Número de hablantes</b>	• $\geq 12$ altavoces
<b>Iluminación ambiental interior</b>	• 11 colores

## Funciones de conducción

<b>Pantalla de información de tráfico de navegación</b>	•
<b>Asistente de carril</b>	•
<b>Sistema de asistencia para mantenerse en el carril</b>	-
<b>Sistema de control de crucero</b>	• Crucero adaptativo
<b>Sistema de navegación por satélite</b>	•
<b>Sistema de visión nocturna</b>	•
<b>Asistencia de estacionamiento</b>	•

## Iluminación exterior

<b>Fuente de luz de cruce</b>	•LED
<b>Fuente de luz de carretera</b>	• Láser
<b>Luces diurnas LED</b>	•

## Iluminación exterior (continuación)

<b>Luces altas y bajas adaptativas</b>	<ul style="list-style-type: none"><li>•</li></ul>
<b>Faros automáticos</b>	<ul style="list-style-type: none"><li>•</li></ul>
<b>Faros delanteros regulables en altura</b>	<ul style="list-style-type: none"><li>•</li></ul>
<b>Retardo de apagado de los faros</b>	<ul style="list-style-type: none"><li>•</li></ul>
<b>Encender las luces delanteras</b>	<ul style="list-style-type: none"><li>•</li></ul>
<b>Dispositivo de limpieza de faros</b>	<ul style="list-style-type: none"><li>•</li></ul>
<b>Lámpara de señal de giro</b>	<ul style="list-style-type: none"><li>•</li></ul>

## Espejos exteriores

<b>Función del espejo exterior</b>	<ul style="list-style-type: none"><li>• Ajuste eléctrico; • Plegable eléctrico; • Memoria del espejo retrovisor; • Calefacción del espejo retrovisor; • Voltar automáticamente hacia abajo; • Bloquear el automóvil y plegar automáticamente; • Automático antideslumbrante</li></ul>
------------------------------------	---

## Apariencia/antirrobo

<b>Material de la llanta</b>	<ul style="list-style-type: none"><li>• Aleación de aluminio</li></ul>
<b>Baúl eléctrico</b>	<ul style="list-style-type: none"><li>•</li></ul>
<b>inmovilizador electrónico del motor</b>	<ul style="list-style-type: none"><li>•</li></ul>
<b>Sistema de cierre centralizado en el coche</b>	<ul style="list-style-type: none"><li>•</li></ul>
<b>Tipo de clave</b>	<ul style="list-style-type: none"><li>• Llave con pantalla táctil LCD</li></ul>
<b>Sistema de arranque sin llave</b>	<ul style="list-style-type: none"><li>•</li></ul>
<b>Función de entrada sin llave</b>	<ul style="list-style-type: none"><li>• Vehículo completo</li></ul>
<b>Kit de apariencia</b>	<ul style="list-style-type: none"><li>• Estilo deportivo</li></ul>
<b>Maletero manos libres</b>	<ul style="list-style-type: none"><li>•</li></ul>
<b>Rejilla cerrada activa</b>	<ul style="list-style-type: none"><li>•</li></ul>
<b>Cierre eléctrico de puertas</b>	<ul style="list-style-type: none"><li>• Vehículo completo</li></ul>

## Tragaluz/Vidrio

<b>Tipo de techo solar</b>	<ul style="list-style-type: none"><li>• Techo corredizo eléctrico segmentado</li></ul>
----------------------------	--

## Tragaluz/Vidrio (continuación)

<b>Elevallas eléctricos delanteros y traseros</b>	Antes •/después •
<b>Función de elevación de ventana con un solo toque</b>	• Vehículo completo
<b>Función anti-pinzamiento de ventana</b>	•
<b>Parasol para parabrisas trasero</b>	•
<b>Espejo de maquillaje para coche</b>	• Luz de iluminación del conductor; • Luz de iluminación del copiloto; • Luz de iluminación de la fila trasera
<b>Limpiaparabrisas trasero</b>	-
<b>Función de limpiaparabrisas con sensor de lluvia</b>	• Tipo de inducción de lluvia
<b>Parasoles para ventanas laterales traseras</b>	• Eléctrico

## Color interior y exterior

<b>Color interior</b>	Negro Color caramelo #000000 #642A13 Negro Beige #000000 #DCB496 Negro Trufa marrón #000000 #5E1706 Negro Blanco humo #000000 #FFFFFF Negro Yunjinhong #000000 #960A0A
-----------------------	---

## Volante/espejo interior

<b>Material del volante</b>	• Cuero genuino
<b>Ajuste de la posición del volante</b>	• Ajuste eléctrico hacia arriba y hacia abajo hacia adelante y hacia atrás
<b>Volante multifunción</b>	•
<b>Volante calefactado</b>	•
<b>Memoria del volante</b>	•
<b>Pantalla de visualización de la computadora de viaje</b>	• Color
<b>Panel de instrumentos LCD completo</b>	•
<b>Función del espejo retrovisor interior</b>	• Antideslumbrante automático
<b>Pantalla digital de visualización frontal HUD</b>	•

## Volante/espejo interior (continuación)

<b>Levas de cambio en el volante</b>	•
--------------------------------------	---

## Configuración inteligente

<b>Servicios de coche conectado</b>	•
<b>Actualizaciones OTA</b>	-

## Control de conducción

<b>Interruptor de modo de conducción</b>	• Deportes; • Económico; • Estándar/Comodidad
<b>Estacionamiento automático</b>	•
<b>Asistencia de arranque en pendiente</b>	•
<b>Función de suspensión variable</b>	• Ajuste de la amortiguación de la suspensión; • Ajuste de altura de la suspensión
<b>Suspensión neumática</b>	•
<b>Tecnología de arranque y parada del motor</b>	•
<b>Dirección activa integral</b>	•

## Hardware de conducción

<b>Radar de estacionamiento delantero/trasero</b>	Antes •/después •
<b>Sistema de cámaras de asistencia a la conducción</b>	• Imagen panorámica de 360 grados

## Carga en el coche

<b>Puerto multimedia/de carga</b>	•USB
<b>Número de puertos USB/ Tipo-C</b>	• 2 en la primera fila
<b>Función de carga inalámbrica del teléfono móvil</b>	•

---

"●" = Equipamiento de serie

"□" = No disponible

"○" = Equipamiento opcional.

Nota: Estos son vehículos del mercado chino. La cobertura de garantía no está disponible fuera de China.