

# Отчет о Деталях Автомобиля

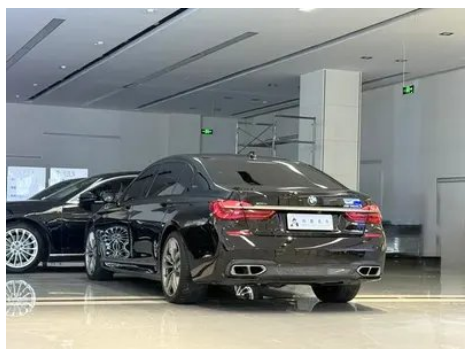
## BMW 7 Series 2018 M760Li xDrive

### Основная Информация

Марка	<b>BMW</b>
Пробег	<b>110,000 km</b>
Цвет	<b>Черный</b>
Первая регистрация	<b>2019-01-01</b>
Количество передач	<b>0</b>

### Изображения Автомобиля







## Состояние Автомобиля

1. Панель крепления радиатора, Деформация, Следы демонтажа, Заменено. 2. Каркас левого переднего крыла, Деформация. 3. Каркас правого переднего крыла, Деформация. 4. Правая задняя боковина, Деформация. 5. Передний подрамник, Следы демонтажа.

## Информация о Конфигурации

### Информация о модели

Наименование модели	BMW 7 Series 2018 M760Li xDrive
Дата выпуска	2017.08

### Основные параметры

Класс автомобиля	Большой автомобиль
Тип энергии	Бензин
Максимальная мощность (кВт)	448
Максимальный крутящий момент (Н·м)	800
Трансмиссия	8 ручных передач
Тип кузова	Седан
Двигатель	6.6T 610 Мощность лошадиная сила V12
Габариты (Д×Ш×В) (мм)	5250*1902*1498
Разгон 0-100 км/ч (с)	3.7
Максимальная скорость (км/ч)	250
Снаряженная масса (кг)	2320
Полная масса (кг)	-
Расход топлива по циклу NEDC (л/100км)	12.6
Измеренный разгон 0-100 км/ч (с)	3.7
Тормозной путь со 100 км/ч (м)	38.12
Реальный расход топлива (л/100км)	14.9

## двигатель

<b>Модель двигателя</b>	N74B66
<b>Рабочий объем (мл)</b>	6592
<b>Рабочий объем (л)</b>	6.6
<b>Тип впуска</b>	Двойной турбо
<b>Компоновка цилиндров</b>	V
<b>Количество цилиндров</b>	12
<b>Клапанов на цилиндр</b>	4
<b>Газораспределительный механизм</b>	DOHC
<b>Диаметр цилиндра (мм)</b>	89
<b>Ход поршня (мм)</b>	88.3
<b>Максимальная мощность (л.с.)</b>	610
<b>Обороты максимальной мощности (об/мин)</b>	5500-6500
<b>Обороты максимального крутящего момента (об/мин)</b>	1550-5000
<b>Максимальная полезная мощность (кВт)</b>	-
<b>Октановое число</b>	Номер 95
<b>Система подачи топлива</b>	Прямой впрыск
<b>Материал головки блока цилиндров</b>	Алюминиевый сплав
<b>Материал блока цилиндров</b>	Алюминиевый сплав

## Экран/Система

<b>Центральный экран управления цветной</b>	• Сенсорный ЖК-экран
<b>Размер экрана информационно-развлекательной системы</b>	• 10,3 дюйма
<b>Bluetooth/Автомобильный телефон</b>	•
<b>Интеграция смартфона/Зеркалирование</b>	○ Поддержка Apple CarPlay
<b>Система управления с распознаванием голоса</b>	• Навигация; • телефон; • кондиционер
<b>Автомобильное ТВ</b>	•

## Экран/Система (продолжение)

<b>CD/DVD-проигрыватель</b>	• DVD на одном диске
<b>Задний ЖК-экран</b>	•
<b>Управление мультимедиа сзади</b>	•
<b>Управление жестами</b>	•

## Тело

<b>Длина (мм)</b>	5250
<b>Ширина (мм)</b>	1902
<b>Высота (мм)</b>	1498
<b>Колесная база (мм)</b>	3210
<b>Передняя колея (мм)</b>	-
<b>Задняя колея (мм)</b>	-
<b>Тип открывания дверей</b>	-
<b>Количество дверей</b>	4
<b>Количество мест</b>	4
<b>Объем топливного бака (л)</b>	78
<b>Объем багажника (л)</b>	515
<b>Коэффициент аэродинамического сопротивления (Cd)</b>	-

## Коробка передач

<b>Аббревиатура</b>	8 ручных передач
<b>Количество передач</b>	8
<b>Тип трансмиссии</b>	Автоматическая коробка передач с ручным режимом (AT)

## Рулевое управление шасси

<b>Тип привода</b>	Переднемоторный, полноприводный (F-AWD)
<b>Полный привод</b>	Своевременный полный привод
<b>Центральная дифференциальная структура</b>	Многодисковое сцепление
<b>Тип передней подвески</b>	Независимая подвеска с двумя поперечными рычагами
<b>Тип задней подвески</b>	Множатная независимая подвеска
<b>Тип усилителя руля</b>	Электрический усилитель

## Рулевое управление шасси (продолжение)

Строение тела	Несущая
---------------	---------

## Конфигурация сидений

Материал сидений	• Натуральная кожа
Регулировка основного сиденья	• Регулировка вперёд-назад; • Регулировка спинки; • Регулировка по высоте (4 направления); • Регулировка под плечи; • Регулировка подставки для ног; • Поясничная опора (4 направления)
Метод регулировки совместного сиденья	• Регулировка вперёд-назад; • Регулировка спинки; • Регулировка по высоте (4 положения); • Регулировка подставки для ног
Электрорегулировка сиденья водителя и пассажира	Мастер •/Заместитель •
Функции передних сидений	• Отопление; • вентиляция; • массаж (только водительское положение)
Функция памяти электрических сидений	• Место водителя; • Место пассажира спереди; • Заднее сиденье
Кнопки регулировки заднего сиденья переднего пассажира	•
Регулировка сидений второго ряда	• Регулировка вперед и назад; • регулировка спинки
Передний/задний центральный подлокотник	До •/после •
Задний подстаканник	•
Функции сидений второго ряда	• Отопление; • вентиляция; • массаж
Независимые сиденья второго ряда	•
Электрорегулировка сидений второго ряда	•
Задний маленький столик	•

## Активная безопасность

Антиблокировочная система (ABS)	•
---------------------------------	---

## Активная безопасность (продолжение)

Электронное распределение тормозных усилий (EBD/CBC)	•
Система экстренного торможения (EBA/BAS/BA)	•
Система контроля тяги (ASR/TCS/TRC)	•
Система курсовой устойчивости (ESC/ESP/DSC)	•
Система контроля давления в шинах (TPMS)	• Сигнализация давления в шинах
Система напоминания о ремне безопасности	• Передний ряд
Крепления ISOFIX для детских кресел	•
Система предупреждения о съезде с полосы (LDWS)	•
Система автономного экстренного торможения (АЕВ)	•
Система обнаружения усталости водителя	•
Система экстренного вызова (eCall)	•

## Кондиционер/холодильник

Метод регулирования температуры в системе кондиционирования воздуха	• Автоматический кондиционер
Независимая система климат-контроля для задних пассажиров	•
Вентиляционные отверстия на задних сиденьях	•
Контроль температурной зоны	•
Автомобильный очиститель воздуха	-
Салонный фильтр PM2.5	•

## Кондиционер/холодильник (продолжение)

Автомобильный холодильник	○
Устройство для ароматизации автомобиля	•

## Пассивная безопасность

Подушка безопасности водителя/пассажира	Мастер •/Заместитель •
Передние/задние боковые подушки безопасности	До •/после-
Подушки безопасности для защиты головы спереди/сзади (шторки безопасности)	До •/после •
Шины Run-Flat	•

## Колесный тормоз

Тип передних тормозов	Вентиляционный диск
Тип задних тормозов	Вентиляционный диск
Тип стояночного тормоза	Электронный стоячий автомобиль
Размер передних шин	245/40 R20
Размер задних шин	275/35 R20
Размер запасного колеса	Нет.

## Аудио/Внутреннее освещение

Название бренда динамика	• Bowers & amp; Уилкинс, Боуэр Уикен.
Количество говорящих	• $\geq 12$ рогов
Внутреннее окружающее освещение	• 11 цветов

## Функции вождения

Навигационный дисплей дорожной информации	•
Помощь в удержании полосы движения	•
Система помощи при движении по полосе	-
Система круиз-контроля	• Адаптивный круиз
Спутниковая навигационная система	•
Система ночного видения	•

## Функции вождения (продолжение)

Помощь при парковке	<ul style="list-style-type: none"><li>•</li></ul>
---------------------	---

## Внешнее освещение

Источник света ближнего света	<ul style="list-style-type: none"><li>• LED</li></ul>
Источник света дальнего света	<ul style="list-style-type: none"><li>• Лазер</li></ul>
Светодиодные дневные ходовые огни	<ul style="list-style-type: none"><li>•</li></ul>
Адаптивный дальний и ближний свет	<ul style="list-style-type: none"><li>•</li></ul>
Автоматические фары	<ul style="list-style-type: none"><li>•</li></ul>
Регулируемые по высоте фары	<ul style="list-style-type: none"><li>•</li></ul>
Задержка выключения фар	<ul style="list-style-type: none"><li>•</li></ul>
Поворот фар	<ul style="list-style-type: none"><li>•</li></ul>
Устройство для очистки фар	<ul style="list-style-type: none"><li>•</li></ul>
Лампа указателя поворота	<ul style="list-style-type: none"><li>•</li></ul>

## Внешние зеркала

Функция внешнего зеркала	<ul style="list-style-type: none"><li>• Электрическая регулировка;</li><li>• Электрический складной;</li><li>• Память зеркала заднего вида;</li><li>• Нагрев зеркала заднего вида;</li><li>• Автоматический поворот;</li></ul>
--------------------------	--

## Внешний вид/противоугонное

Материал обода	<ul style="list-style-type: none"><li>• Алюминиевый сплав</li></ul>
Электрический багажник	<ul style="list-style-type: none"><li>•</li></ul>
Электронный иммобилайзер двигателя	<ul style="list-style-type: none"><li>•</li></ul>
Центральный замок в автомобиле	<ul style="list-style-type: none"><li>•</li></ul>
Тип ключа	<ul style="list-style-type: none"><li>• Ключ с сенсорным ЖК-дисплеем</li></ul>
Система бесключевого запуска	<ul style="list-style-type: none"><li>•</li></ul>
Функция бесключевого доступа	<ul style="list-style-type: none"><li>• Весь автомобиль</li></ul>
Внешний вид комплекта	<ul style="list-style-type: none"><li>• Спортивный стиль</li></ul>
Бесконтактное открывание багажника	<ul style="list-style-type: none"><li>•</li></ul>

## Внешний вид/противоугонное (продолжение)

Активная закрытая решетка	<ul style="list-style-type: none"><li>•</li></ul>
Электрическое закрывание двери	<ul style="list-style-type: none"><li>• Весь автомобиль</li></ul>

## Мансардное окно/стекло

Тип люка	<ul style="list-style-type: none"><li>• Секционный электрический люк</li></ul>
Передние/задние электрические стеклоподъемники	До •/после •
Функция подъема окна одним нажатием	<ul style="list-style-type: none"><li>• Весь автомобиль</li></ul>
Функция защиты от заземления окон	<ul style="list-style-type: none"><li>•</li></ul>
Солнцезащитный козырек на заднее стекло	<ul style="list-style-type: none"><li>•</li></ul>
Автомобильное зеркало для макияжа	<ul style="list-style-type: none"><li>• Фара освещения водителя;</li><li>• Фара освещения пассажира;</li><li>• Фара освещения заднего ряда сидений</li></ul>
Задний дворник	-
Функция стеклоочистителя с датчиком дождя	<ul style="list-style-type: none"><li>• Индуктивный тип дождя</li></ul>
Солнцезащитные шторки на задние боковые окна	<ul style="list-style-type: none"><li>• Электрический</li></ul>

## Цвет интерьера и экстерьера

Цвет салона	Черный Карамельный цвет #000000 #642A13 Черный Кельс бежевый #000000 #DCB496 Черный Трюфель коричневый #000000 #5E1706 Черный Дымчато-белый #000000 #FFFFFF Черный Юнцзинь красный #000000 #960A0A
-------------	--

## Рулевое колесо/внутреннее зеркало

Материал рулевого колеса	<ul style="list-style-type: none"><li>• Натуральная кожа</li></ul>
Регулировка положения рулевого колеса	<ul style="list-style-type: none"><li>• Электрическая регулировка вверх и вниз</li></ul>
Многофункциональное рулевое колесо	<ul style="list-style-type: none"><li>•</li></ul>
Подогрев рулевого колеса	<ul style="list-style-type: none"><li>•</li></ul>

## Рулевое колесо/внутреннее зеркало (продолжение)

Память рулевого колеса	•
Экран дисплея маршрутного компьютера	• Цвет
Полностью ЖК-панель приборов	•
Функция внутреннего зеркала заднего вида	• Автоматическая антибликовая
Цифровой дисплей HUD Head Up	•
Подрулевые лепестки переключения передач	•

## Интеллектуальная конфигурация

Сервисы подключенного автомобиля	•
Обновления по воздуху (ОТА)	-

## Контроль вождения

Переключатель режима движения	• Спорт; • экономичный; • стандарт/комфорт
Автоматическая парковка	•
Помощь при трогании на подъеме	•
Функция переменной подвески	• Регулировка жёсткости амортизаторов подвески; • Регулировка высоты подвески
Пневматическая подвеска	•
Технология запуска и остановки двигателя	•
Интегральное активное рулевое управление	•

## Приводное оборудование

Передний/задний парковочный радар	До •/после •
Система видеопомощи при вождении	• 360-градусное панорамное изображение

## Зарядка в автомобиле

Мультимедийный/зарядный порт	•USB
------------------------------	------

## Зарядка в автомобиле (продолжение)

<b>Количество портов USB/Type-C</b>	<ul style="list-style-type: none"><li>• Передние 2 штуки</li></ul>
<b>Функция беспроводной зарядки мобильного телефона</b>	<ul style="list-style-type: none"><li>•</li></ul>

---

"●" = Стандартное оборудование

"\_" = Недоступно

"○" = Опциональное оборудование.

Примечание: Это автомобили для китайского рынка.  
Гарантийное покрытие недоступно за пределами Китая.