

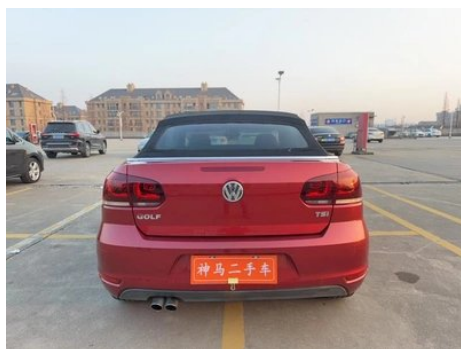
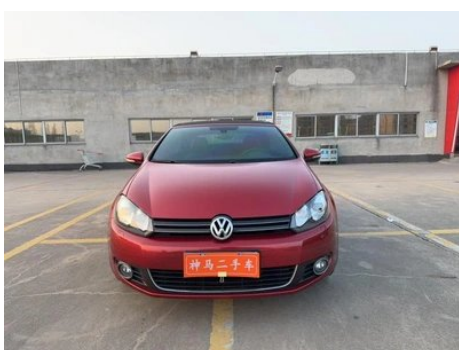
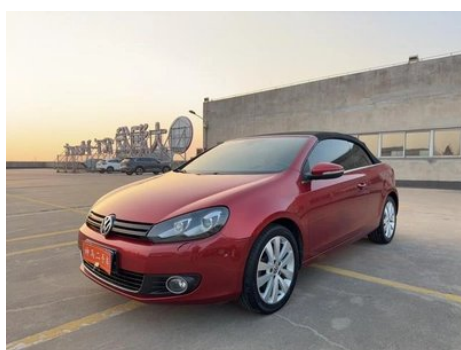
Informe de Detalles del Vehículo

Golf (Imported) 2012 1.4TSI Versión convertible de lujo

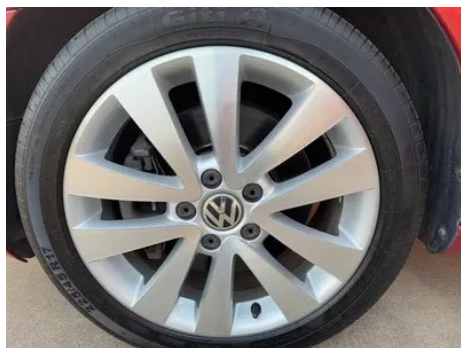
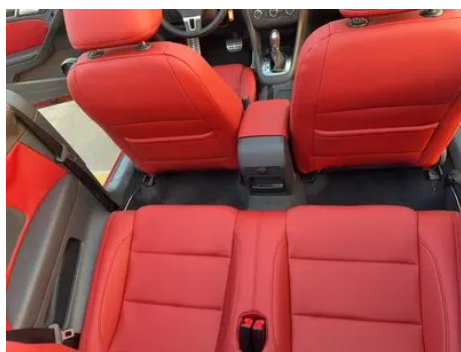
Información Básica

Marca	Volkswagen
Kilometraje	109,000 km
Color	Rojo
Primera matriculación	2014-05-01
Número de transferencias	1

Imágenes del Vehículo







Condición del Vehículo

1. Estribo izquierdo, Reparación de pintura, Reparación de carrocería exterior. 2. Lado interior del pilar C izquierdo, Deformación. 3. Lado interior del pilar C derecho, Deformación. 4. Rieles y estructura del asiento del conductor, Señales de desmontaje. 5. Rieles y estructura del asiento del pasajero, Señales de desmontaje. 6. Aleta trasera izquierda, Reparación de pintura, Reparación de carrocería. 7. Aleta trasera derecha, Reparación de pintura, Reparación de carrocería.

Información de Configuración

Información del modelo

Nombre del modelo	Golf (Importado) Modelo 2012, 1.4 TSI, versión descapotable de lujo
Fecha de lanzamiento	2011.02

Parámetros básicos

Categoría del vehículo	Coche compacto
Tipo de energía	Gasolina
Potencia máxima (kW)	118
Par máximo (N·m)	240
Transmisión	Doble embrague seco de 7 velocidades
Tipo de carrocería	Convertible de capota blanda
Motor	1.4T 160 caballos de fuerza L4
Dimensiones (LxAxA) (mm)	4246*1782*1414
Aceleración 0-100 km/h (s)	8.4
Velocidad máxima (km/h)	216
Peso en vacío (kg)	1503

Parámetros básicos (continuación)

Peso máximo autorizado (kg)	-
------------------------------------	---

motor

Modelo de motor	-
Cilindrada (mL)	1390
Cilindrada (L)	1.4
Tipo de admisión	Mecánico turbocompresor
Configuración de cilindros	L
Número de cilindros	4
Válvulas por cilindro	4
Relación de compresión	10
Distribución	DOHC
Diámetro (mm)	76.5
Carrera (mm)	75.6
Potencia máxima (CV)	160
Régimen de potencia máxima (rpm)	5800
Régimen de par máximo (rpm)	1500-4500
Potencia neta máxima (kW)	-
Octanaje	95.
Sistema de alimentación	Spray directo
Material de culata	Aleación de aluminio
Material de bloque motor	Hierro fundido

Pantalla/Sistema

Pantalla a color de control central	<ul style="list-style-type: none">•
Bluetooth/Teléfono integrado	<ul style="list-style-type: none">•
Reproductor de CD/DVD	<ul style="list-style-type: none">• Sistema de CD multidisco

Cuerpo

Longitud (mm)	4246
Anchura (mm)	1782
Altura (mm)	1414
Distancia entre ejes (mm)	2578

Cuerpo (continuación)

Vía delantera (mm)	1533
Vía trasera (mm)	1514
Tipo de apertura de puertas	-
Número de puertas	2
Número de plazas	4
Capacidad del depósito (L)	55
Volumen del tronco (L)	-
Coefficiente aerodinámico (Cx)	-

Caja de cambios

Abreviatura	Doble embrague seco de 7 velocidades
Número de marchas	7
Tipo de transmisión	Transmisión de doble embrague seco (DCT)

Dirección del chasis

Tipo de tracción	Motor delantero, tracción delantera (FF)
Tipo de suspensión delantera	Suspensión independiente MacPherson
Tipo de suspensión trasera	Suspensión independiente multibrazo
Tipo de dirección asistida	Asistencia eléctrica
Estructura corporal	Tipo de carga

Configuración del asiento

Material de los asientos	<ul style="list-style-type: none">• Cuero genuino
Ajuste del asiento principal	<ul style="list-style-type: none">• Ajuste hacia adelante y hacia atrás;• Ajuste del respaldo;• Ajuste de altura (2 a);• Ajuste de altura (4 a)
Método de ajuste del coasiento	<ul style="list-style-type: none">• Ajuste delantero y trasero;• Ajuste del respaldo
Ajuste eléctrico del asiento del conductor y del pasajero.	-
Funciones del asiento delantero	<ul style="list-style-type: none">• Calefacción

Configuración del asiento (continuación)

Botones ajustables en la parte trasera del asiento del pasajero delantero	-
Asiento trasero plegable	• Proporción hacia abajo
Apoyabrazos central delantero/trasero	Antes •/después-
Portavasos trasero	-
Asientos de estilo deportivo	•

Seguridad activa

Sistema antibloqueo de frenos (ABS)	•
Distribución electrónica de frenado (EBD/CBC)	•
Sistema de asistencia a la frenada (EBA/BAS/BA)	•
Sistema de control de tracción (ASR/TCS/TRC)	•
Control electrónico de estabilidad (ESC/ESP/DSC)	•
Sistema de monitorización de presión de neumáticos (TPMS)	•
Recordatorio de cinturón de seguridad	•
Anclajes ISOFIX para sillas infantiles	•
Sistema de aviso de cambio involuntario de carril (LDWS)	-
Frenado autónomo de emergencia (AEB)	-
Detector de fatiga del conductor	-

Aire acondicionado/refrigerador

Método de control de temperatura del aire acondicionado	• Aire acondicionado automático
Climatización independiente trasera	-
Ventilaciones de aire del asiento trasero	-

Aire acondicionado/refrigerador (continuación)

Control de zona de temperatura	•
Purificador de aire para coche	-
Filtro PM2.5 para el habitáculo	-

Seguridad pasiva

Bolsa de aire del conductor y del pasajero	Principal •/Vice •
Airbags laterales delanteros y traseros	Antes •/después-
Airbags de cabeza delanteros y traseros (airbags de cortina)	-
Airbag de rodilla	• Airbag de rodilla del conductor principal

Freno de rueda

Tipo de frenos delanteros	Tipo de disco de ventilación
Tipo de frenos traseros	Tipo de disco
Tipo de freno de estacionamiento	Freno de mano
Tamaño de neumáticos delanteros	-
Tamaño de neumáticos traseros	-
Tamaño de la rueda de repuesto	Tamaño completo

Audio/Iluminación interior

Número de hablantes	• 8-9 altavoces
----------------------------	-----------------

Funciones de conducción

Pantalla de información de tráfico de navegación	-
Asistente de carril	-
Sistema de asistencia para mantenerse en el carril	-
Sistema de control de crucero	• Control de crucero
Sistema de navegación por satélite	-

Funciones de conducción (continuación)

Asistencia de estacionamiento	•
--------------------------------------	---

Iluminación exterior

Fuente de luz de cruce	• Xenón
Fuente de luz de carretera	• Xenón
Luces diurnas LED	•
Luces altas y bajas adaptativas	-
Faros automáticos	•
luces antiniebla delanteras	•
Faros delanteros regulables en altura	•
Retardo de apagado de los faros	-
Encender las luces delanteras	•
Dispositivo de limpieza de faros	•

Espejos exteriores

Función del espejo exterior	• Ajuste eléctrico; • Plegable eléctrico; • Calefacción del espejo retrovisor
------------------------------------	---

Apariencia/antirrobo

Material de la llanta	• Aleación de aluminio
Baúl eléctrico	-
inmovilizador electrónico del motor	•
Sistema de cierre centralizado en el coche	•
Tipo de clave	• Llave de control remoto
Sistema de arranque sin llave	-
Diseño de puerta sin marco	•

Tragaluz/Vidrio

Elevalunas eléctricos delanteros y traseros	Antes •/después •
Función anti-pinzamiento de ventana	•

Tragaluz/Vidrio (continuación)

Especo de maquillaje para coche	•
Limpiaparabrisas trasero	-
Función de limpiaparabrisas con sensor de lluvia	•

Color interior y exterior

Color exterior	Gris conjunto: # 868A8C; blanco puro: # E4E8E7; plata reflectante: #818181; rojo atardecer: #971E23; blanco antílope: # E5E5E4; azul tiburón: #83AED5; negro oscuro: # 24272A; azul nocturno: # 0E1F3C; púrpura oscuro: #131139; plata de luz de tungsteno: #
Color interior	Nate Boat Negro: #040814; Rojo/Negro: # DA1531/#000000; Blanco/Negro: # FFFFFFFF/#000000; Marrón/Negro: # AC6A48/#000000

Volante/espejo interior

Material del volante	• Corteza
Ajuste de la posición del volante	• Ajuste manual hacia arriba y hacia abajo
Volante multifunción	•
Volante calefactado	-
Memoria del volante	-
Pantalla de visualización de la computadora de viaje	•
Panel de instrumentos LCD completo	-
Función del espejo retrovisor interior	• Antideslumbrante automático

Configuración inteligente

Servicios de coche conectado	-
Actualizaciones OTA	-

Control de conducción

Estacionamiento automático	-
Asistencia de arranque en pendiente	•

Hardware de conducción

Hardware de conducción (continuación)

Radar de estacionamiento delantero/trasero	Antes •/después •
---	-------------------

Carga en el coche

Puerto multimedia/de carga	•USB;•AUX;•SD
-----------------------------------	---------------

"●" = Equipamiento de serie

"-" = No disponible

"○" = Equipamiento opcional.

Nota: Estos son vehículos del mercado chino. La cobertura de garantía no está disponible fuera de China.