

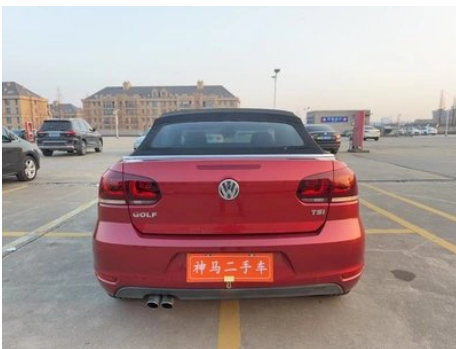
Rapport de Détail du Véhicule

Golf (Imported) 2012 1.4TSI Version décapotable de luxe

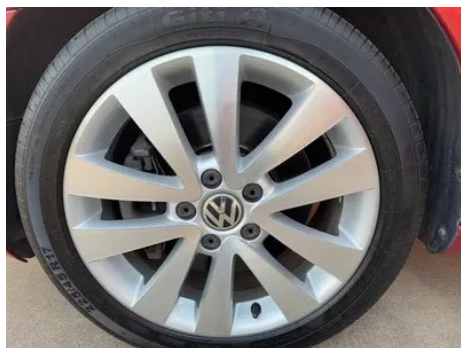
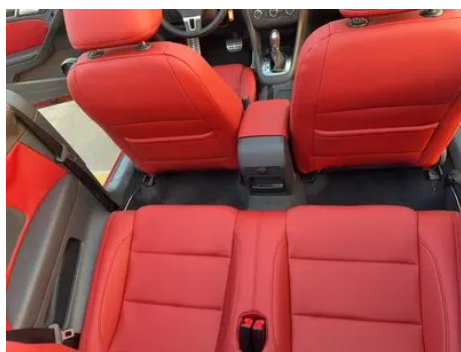
Informations de Base

Marque	Volkswagen
Kilométrage	109,000 km
Couleur	Rouge
Première immatriculation	2014-05-01
Nombre de transferts	1

Images du Véhicule







État du Véhicule

1. Bas de caisse gauche, Réparation de peinture, Réparation de carrosserie extérieure. 2. Côté intérieur du montant C gauche, Déformation. 3. Côté intérieur du montant C droit, Déformation. 4. Rails et armature du siège conducteur, Traces de démontage. 5. Rails et armature du siège passager, Traces de démontage. 6. Aile arrière gauche, Réparation de peinture, Réparation de carrosserie. 7. Aile arrière droite, Réparation de peinture, Réparation de carrosserie.

Informations de Configuration

Informations sur le modèle

Nom du modèle	Golf (Importé) Modèle 2012, 1.4 TSI, version cabriolet de luxe
Date de lancement	2011.02

Paramètres de base

Catégorie du véhicule	Voiture compacte
Type d'énergie	Essence
Puissance maximale (kW)	118
Couple maximal (N·m)	240
Transmission	Double embrayage sec à 7 vitesses
Type de carrosserie	Cabriolet à capote souple
Moteur	1.4T 160 chevaux L4
Dimensions (L×l×H) (mm)	4246*1782*1414
Accélération 0-100 km/h (s)	8.4
Vitesse maximale (km/h)	216
Poids à vide (kg)	1503
Poids total autorisé en charge (kg)	-

moteur

Référence moteur	-
Cylindrée (mL)	1390
Cylindrée (L)	1.4
Type d'admission	Mécanique Turbocompressé
Configuration des cylindres	L
Nombre de cylindres	4
Soupapes par cylindre	4
Taux de compression	10
Distribution	DOHC
Alésage (mm)	76.5
Course (mm)	75.6
Puissance maximale (ch)	160
Régime de puissance maxi (tr/min)	5800
Régime de couple maxi (tr/min)	1500-4500
Puissance nette maximale (kW)	-
Indice d'octane	Numéro 95
Système d'alimentation	Pulvérisation directe
Matériau de culasse	Alliage d'aluminium
Matériau de bloc-moteur	Fonte

Écran/Système

Écran couleur de contrôle central	<ul style="list-style-type: none">•
Bluetooth/Téléphone embarqué	<ul style="list-style-type: none">•
Lecteur CD/DVD embarqué	<ul style="list-style-type: none">• Système de CD multidisque

Corps

Longueur (mm)	4246
Largeur (mm)	1782
Hauteur (mm)	1414
Empattement (mm)	2578
Voie avant (mm)	1533
Voie arrière (mm)	1514

Corps (suite)

Type d'ouverture des portes	-
Nombre de portes	2
Nombre de places	4
Capacité du réservoir (L)	55
Volume du coffre (L)	-
Coefficient de traînée (Cx)	-

Boîte de vitesse

Abréviation	Double embrayage sec à 7 vitesses
Nombre de rapports	7
Type de transmission	Transmission à double embrayage sec (DCT)

Direction du châssis

Type de transmission	Moteur avant, traction avant (FF)
Type de suspension avant	Suspension indépendante MacPherson
Type de suspension arrière	Suspension indépendante multi-bras
Type de direction assistée	Aide électrique
Structure du corps	Chargé

Configuration des sièges

Matériau des sièges	• Ceau véritable
Réglage du siège principal	• Ajustement avant et arrière; • Ajustement du dossier; • Ajustement haut et bas (2 direction); • Ajustement haut et bas (4 direction)
Méthode de réglage du siège arrière	• Ajustement avant et arrière; • Réglage du dossier
Réglage électrique du siège conducteur et du siège passager	-
Fonctions des sièges avant	• Chauffage
Boutons de réglage arrière du siège passager avant	-
Banquette arrière rabattable	• La proportion est abaissée
Accoudoir central avant/arrière	Avant •/arrière-

Configuration des sièges (suite)

Porte-gobelet arrière	-
Sièges de style sportif	•

Sécurité active

Système antiblocage des roues (ABS)	•
Répartiteur électronique de freinage (EBD/CBC)	•
Système d'assistance au freinage (EBA/BAS/BA)	•
Système antipatinage (ASR/TCS/TRC)	•
Contrôle électronique de stabilité (ESC/ESP/DSC)	•
Système de surveillance de la pression des pneus (TPMS)	•
Avertisseur de ceinture de sécurité	•
Fixations ISOFIX pour siège enfant	•
Système d'avertissement de franchissement de ligne (LDWS)	-
Système de freinage d'urgence autonome (AEB)	-
Détection de fatigue du conducteur	-

Climatisation/réfrigérateur

Méthode de contrôle de la température de la climatisation	• Climatisation automatique
Climatisation indépendante arrière	-
Bouches d'aération des sièges arrière	-
Contrôle de zone de température	•
Purificateur d'air pour voiture	-
Filtre PM2.5 d'habitacle	-

Sécurité passive

Sécurité passive (suite)

Airbag conducteur/passager	Principal •/Vice •
Airbags latéraux avant/arrière	Avant •/arrière-
Airbags de tête avant/arrière (airbags rideaux)	-
Airbag genoux	• Airbags au genou de conduite principale

Frein de roue

Type de freins avant	Ventilation à disque
Type de freins arrière	Type de disque
Type de frein de stationnement	Frein à main
Dimensions des pneus avant	-
Dimensions des pneus arrière	-
Dimensions de la roue de secours	Taille complète

Audio/Éclairage intérieur

Nombre de locuteurs	• 8-9 klaxon
----------------------------	--------------

Fonctions de conduite

Affichage des informations de trafic de navigation	-
Assistance de voie	-
Système d'assistance au maintien de la voie	-
Système de régulateur de vitesse	• Croisière à vitesse fixe
Système de navigation par satellite	-
Assistance au stationnement	•

Éclairage extérieur

Source de lumière de croisement	• Xénon
Source lumineuse de feux de route	• Xénon
Feux de jour à LED	•

Éclairage extérieur (suite)

Feux de route et de croisement adaptatifs	-
Phares automatiques	•
Feux de brouillard avant	•
Phares réglables en hauteur	•
Délai d'extinction des phares	-
Allumer les phares	•
Dispositif de nettoyage des phares	•

Rétroviseurs extérieurs

Fonction rétroviseur extérieur	• Réglage électrique; • pliage électrique; • chauffage du rétroviseur
---------------------------------------	---

Apparence/antivol

Matériau de la jante	• Alliage d'aluminium
Coffre électrique	-
Antidémarrage électronique du moteur	•
Système de verrouillage centralisé dans la voiture	•
Type de clé	• Clé de télécommande
Système de démarrage sans clé	-
Conception de porte sans cadre	•

Puits de lumière/Verre

Vitres électriques avant/arrière	• Avant/arrière •
Fonction anti-pincement de fenêtre	•
Miroir de maquillage pour voiture	•
Essuie-glace arrière	-
Fonction d'essuie-glace avec capteur de pluie	•

Couleur intérieure et extérieure

Couleur intérieure et extérieure (suite)

Couleur extérieure	Gris commun: # 868A8C; blanc pur: # E4E8E7; argent réfléchissant: #818181; rouge coucher de soleil: #971E23; blanc antilope: # E5E5E4; bleu requin: #83AED5; noir profond: # 24272A; nuit bleue: # 0E1F3C; violet foncé: #131139; argent de tungstène: #
Couleur intérieure	Bateau de nuit noir: #040814; rouge/noir: # DA1531/#000000; blanc/noir: # FFFFFFF/#000000; marron/noir: # AC6A48/#000000

Volant/rétroviseur intérieur

Matériau du volant	• Cortex
Réglage de la position du volant	• Ajustement manuel de haut en bas
Volant multifonction	•
Volant chauffant	-
Mémoire du volant	-
Écran d'affichage de l'ordinateur de bord	•
Tableau de bord LCD complet	-
Fonction rétroviseur intérieur	• Antiéblouissement automatique

Configuration intelligente

Services de voiture connectée	-
Mises à jour OTA	-

Contrôle de la conduite

Stationnement automatique	-
Aide au démarrage en côte	•

Matériel de conduite

Radars de stationnement avant/arrière	• Avant/arrière •
--	-------------------

Recharge en voiture

Port multimédia/de chargement	•USB;•AUX;•SD
--------------------------------------	---------------

"●" = Équipement de série

"□" = Non disponible

"○" = Équipement en option.

Remarque : Il s'agit de véhicules du marché chinois. La couverture de garantie n'est pas disponible en dehors de la Chine.