

Informe de Detalles del Vehículo

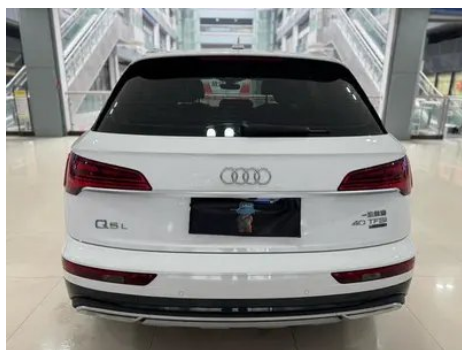
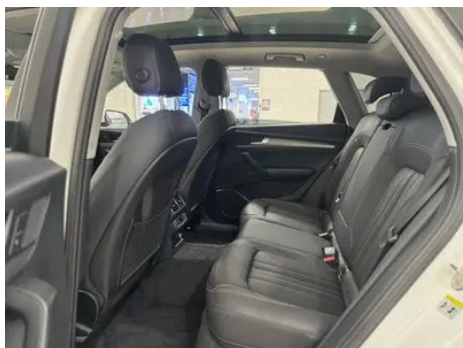
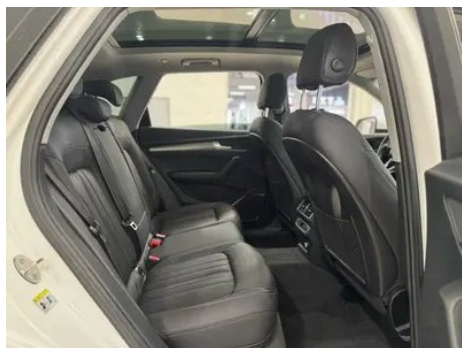
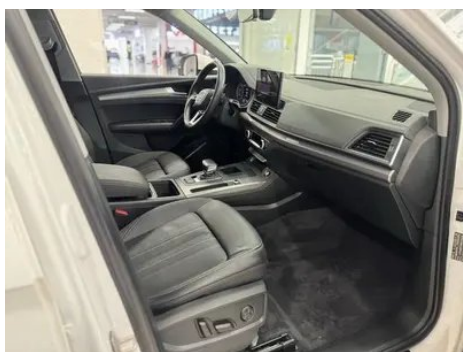
Audi Q5L 2022 40T Moda y elegante

Información Básica

Marca	Audi
Kilometraje	39,000 km
Color	Blanco
Primera matriculación	2023-01-01
Número de transferencias	1

Imágenes del Vehículo





Condición del Vehículo

1. Estribo derecho, Daño por arañazo. 2. Lado interior del pilar B izquierdo, Deformación. 3. Panel lateral trasero izquierdo, Reparación de pintura, Reparación de carrocería.

Información de Configuración

Información del modelo

Nombre del modelo	Audi Q5L 2022 40T Moda y elegante
Fecha de lanzamiento	2021.10

Parámetros básicos

Categoría del vehículo	SUV mediano
Tipo de energía	Gasolina
Potencia máxima (kW)	140

Parámetros básicos (continuación)

Par máximo (N·m)	320
Transmisión	Doble embrague húmedo de 7 velocidades
Tipo de carrocería	SUV
Motor	2.0T 190 caballos de fuerza L4
Dimensiones (LxAxA) (mm)	4770*1893*1667
Aceleración 0-100 km/h (s)	9
Velocidad máxima (km/h)	211
Peso en vacío (kg)	1870
Peso máximo autorizado (kg)	2355
Consumo combinado NEDC (L/100 km)	7.2
Consumo combinado WLTP (L/100 km)	7.86

motor

Modelo de motor	DTA
Cilindrada (mL)	1984
Cilindrada (L)	2.0
Tipo de admisión	Turbo
Configuración de cilindros	L
Número de cilindros	4
Válvulas por cilindro	4
Distribución	DOHC
Potencia máxima (CV)	190
Régimen de potencia máxima (rpm)	-
Régimen de par máximo (rpm)	-
Potencia neta máxima (kW)	140
Octanaje	95.
Sistema de alimentación	Inyección mixta
Material de culata	Aleación de aluminio
Material de bloque motor	Hierro fundido

motor (continuación)

Disposición del motor	Vertical
------------------------------	----------

Pantalla/Sistema

Pantalla a color de control central	<ul style="list-style-type: none">• Pantalla LCD táctil
Tamaño de la pantalla de infoentretenimiento	<ul style="list-style-type: none">• 10.1 pulgadas
Bluetooth/Teléfono integrado	<ul style="list-style-type: none">•
Integración/Duplicación de smartphone	<ul style="list-style-type: none">• Compatibilidad con Apple CarPlay
Sistema de control de reconocimiento de voz	<ul style="list-style-type: none">• Sistema multimedia;○Navegación;•Teléfono
Reconocimiento de voz de activación por región	<ul style="list-style-type: none">• Zona única
Sistema inteligente a bordo del vehículo	<ul style="list-style-type: none">• Audi Connect
Respuesta de vibración de la pantalla táctil	<ul style="list-style-type: none">•
Tienda de aplicaciones	<ul style="list-style-type: none">•

Cuerpo

Longitud (mm)	4770
Anchura (mm)	1893
Altura (mm)	1667
Distancia entre ejes (mm)	2907
Vía delantera (mm)	1616
Vía trasera (mm)	1610
Altura libre con carga (mm)	166
Tipo de apertura de puertas	Puerta batiente
Número de puertas	5
Número de plazas	5
Capacidad del depósito (L)	73
Volumen del tronco (L)	550
Coefficiente aerodinámico (Cx)	-
Ángulo de ataque (°)	21
Ángulo de salida (°)	23

Cuerpo (continuación)

Radio de giro mínimo (m)	5.9
---------------------------------	-----

Caja de cambios

Abreviatura	Doble embrague húmedo de 7 velocidades
Número de marchas	7
Tipo de transmisión	Transmisión de doble embrague húmedo (DCT)

Dirección del chasis

Tipo de tracción	Motor delantero, tracción total (F-AWD)
Tracción en las cuatro ruedas	Tracción a las cuatro ruedas oportuna
Estructura diferencial central	Embrague multidisco
Tipo de suspensión delantera	Suspensión independiente de cinco brazos
Tipo de suspensión trasera	Suspensión independiente de cinco brazos
Tipo de dirección asistida	Asistencia eléctrica
Estructura corporal	Tipo de carga

Configuración del asiento

Material de los asientos	• Imitación de cuero
Ajuste del asiento principal	• Ajuste hacia adelante y hacia atrás; • Ajuste del respaldo; • Ajuste de altura (4 en dirección); ○ Ajuste del soporte de la pierna; • Soporte de cintura (4 en dirección)
Método de ajuste del coasiento	• Ajuste hacia adelante y hacia atrás; • Ajuste del respaldo; • Ajuste de altura (4 en dirección); ○ Ajuste del soporte de la pierna; • Soporte de cintura (4 en dirección)
Ajuste eléctrico del asiento del conductor y del pasajero.	Principal •/Vice •
Funciones del asiento delantero	○ Calefacción (USD 338); ○ Ventilación (USD 1,456)
Función de memoria del asiento eléctrico	○ Posición de conducción (USD 368)
Botones ajustables en la parte trasera del asiento del pasajero delantero	-
Asiento trasero plegable	• Proporción hacia abajo

Configuración del asiento (continuación)

Apoyabrazos central delantero/trasero	Antes •/después •
Portavasos trasero	•
Funciones del asiento de la segunda fila	<input type="radio"/> Calentamiento (USD 471)
Asientos de estilo deportivo	<input type="radio"/> (USD 0)
Portavasos calentado/enfriado	<input type="radio"/> Calentamiento (USD 235)

Seguridad activa

Sistema antibloqueo de frenos (ABS)	•
Distribución electrónica de frenado (EBD/CBC)	•
Sistema de asistencia a la frenada (EBA/BAS/BA)	•
Sistema de control de tracción (ASR/TCS/TRC)	•
Control electrónico de estabilidad (ESC/ESP/DSC)	•
Sistema de monitorización de presión de neumáticos (TPMS)	• Alarma de presión de neumáticos
Recordatorio de cinturón de seguridad	• Primera fila
Anclajes ISOFIX para sillas infantiles	•
Sistema de aviso de cambio involuntario de carril (LDWS)	-
Frenado autónomo de emergencia (AEB)	•
Detector de fatiga del conductor	-
Alerta de colisión frontal (FCW)	•
Alerta de colisión trasera	<input type="radio"/>
Sistema de llamada de emergencia (eCall)	•

Aire acondicionado/refrigerador

Aire acondicionado/refrigerador (continuación)

Método de control de temperatura del aire acondicionado	• Aire acondicionado automático
Climatización independiente trasera	•
Ventilaciones de aire del asiento trasero	•
Control de zona de temperatura	•
Purificador de aire para coche	-
Filtro PM2.5 para el habitáculo	-

Seguridad pasiva

Bolsa de aire del conductor y del pasajero	Principal •/Vice •
Airbags laterales delanteros y traseros	Airbags laterales delanteros •/ traseros ○ traseros (USD 235)
Airbags de cabeza delanteros y traseros (airbags de cortina)	Antes •/después •

Freno de rueda

Tipo de frenos delanteros	Tipo de disco de ventilación
Tipo de frenos traseros	Tipo de disco de ventilación
Tipo de freno de estacionamiento	Estacionado electrónico
Tamaño de neumáticos delanteros	235/55 R19
Tamaño de neumáticos traseros	235/55 R19
Tamaño de la rueda de repuesto	Ninguno

Audio/Iluminación interior

Marca del altavoz	○Bang & Olufsen(USD 1,059)
Número de hablantes	• 10 altavoces; ○ 19 altavoces
Iluminación ambiental interior	•Color único; ○30 colores (USD 206)
Luz de lectura táctil	•

Funciones de conducción

Pantalla de información de tráfico de navegación	○(USD 221)
---	------------

Funciones de conducción (continuación)

Asistente de carril	<input type="radio"/> (USD 1,029)
Sistema de asistencia para mantenerse en el carril	-
Sistema de control de crucero	<ul style="list-style-type: none">• Control de crucero
Sistema de navegación por satélite	<input type="radio"/> (USD 809)
Alerta de tráfico cruzado trasero	<input type="radio"/> (USD 176)
Asistencia de estacionamiento	<input type="radio"/> (USD 191)

Iluminación exterior

Fuente de luz de cruce	<ul style="list-style-type: none">• LED
Fuente de luz de carretera	<ul style="list-style-type: none">• LED
Luces diurnas LED	<ul style="list-style-type: none">•
Luces altas y bajas adaptativas	<input type="radio"/> (USD 294)
Faros automáticos	<ul style="list-style-type: none">•
Faros delanteros regulables en altura	<ul style="list-style-type: none">•
Retardo de apagado de los faros	<ul style="list-style-type: none">•
Características de iluminación	<input type="radio"/> Tipo de matriz (USD 1,176)
Encender las luces delanteras	<input type="radio"/>
Modo lluvia y niebla de los faros	<ul style="list-style-type: none">•
Dispositivo de limpieza de faros	<input type="radio"/> (USD 1,176)

Espejos exteriores

Función del espejo exterior	<ul style="list-style-type: none">• Ajuste eléctrico; • Plegable eléctrico; <input type="radio"/> Memoria del espejo retrovisor (USD 147); • Calefacción del espejo retrovisor; • Voltar automáticamente hacia atrás; • Bloquear el automóvil automáticamente plegado; <input type="radio"/> Antideslumbrante automático (USD 118)
------------------------------------	--

Apariencia/antirrobo

Apariencia/antirrobo (continuación)

Material de la llanta	• Aleación de aluminio
Baúl eléctrico	•
inmovilizador electrónico del motor	•
Sistema de cierre centralizado en el coche	•
Tipo de clave	• Llave de control remoto
Sistema de arranque sin llave	•
Función de entrada sin llave	○ Vehículo completo (USD 588)
Maletero manos libres	○
Memoria de posición del maletero eléctrico	•
Baca de techo	•
Rejilla cerrada activa	•
Pedales laterales	○ Fijo (USD 515)

Tragaluz/Vidrio

Tipo de techo solar	• Se puede abrir el techo corredizo panorámico
Elevalunas eléctricos delanteros y traseros	Antes •/después •
Función de elevación de ventana con un solo toque	• Vehículo completo
Función anti-pinzamiento de ventana	•
Espejo de maquillaje para coche	• Iluminación del conductor principal; • Iluminación del copiloto
Limpiaparabrisas trasero	•
Función de limpiaparabrisas con sensor de lluvia	• Tipo de inducción de lluvia
Parasoles para ventanas laterales traseras	○ Manual (USD 515)

Color interior y exterior

Color exterior	Negro legendario #101010 Matador rojo #69091E Ritmo azul #143250 Marrón Sohu #50463C Blanco Tanggula #E9E9E9 Nube del cielo gris #646464 Azul interestelar #053250 Ibis blanco #F7F6F1
-----------------------	--

Color interior y exterior (continuación)

Color interior	Negro: #000000; Negro/Rojo Alaska: #000000/#821E22; Negro/Marrón Okapi: #000000/#966446; Negro/Gris Roca: #000000/#BCBCBC
-----------------------	---

Volante/espejo interior

Material del volante	• Cuero genuino
Ajuste de la posición del volante	• Ajuste manual hacia arriba y hacia abajo
Volante multifunción	•
Volante calefactado	○(USD 147)
Memoria del volante	-
Pantalla de visualización de la computadora de viaje	• Color
Panel de instrumentos LCD completo	•
Tamaño del instrumento LCD	• 12,3 pulgadas
Función del espejo retrovisor interior	• Manual antideslumbrante; ○ Ojos antideslumbrantes automáticos (USD 221)
Cambio de marchas	• Cambio de manillar electrónico
Levas de cambio en el volante	•

Configuración inteligente

Servicios de coche conectado	•
Actualizaciones OTA	-
Red 4G/5G	•4G
Función remota de la aplicación móvil	•
puntos de acceso wifi	•

Control de conducción

Interruptor de modo de conducción	• Deportes; • Estándar/cómodo; • todoterreno; • Personalizado/personalizado
Estacionamiento automático	•
Descenso por pendiente pronunciada	•

Control de conducción (continuación)

Asistencia de arranque en pendiente	•
Tecnología de arranque y parada del motor	•

Hardware de conducción

Radar de estacionamiento delantero/trasero	Antes •/después •
Sistema de cámaras de asistencia a la conducción	• Imagen de marcha atrás; ○ Imagen panorámica de 360 grados (USD 544)
Número de cámaras	• 1 ○ 4
Número de radares ultrasónicos	• 8; ○ 12

Carga en el coche

Puerto multimedia/de carga	•USB;•Type-C
Número de puertos USB/ Tipo-C	• 2 en la primera fila/2 en la última fila
Toma de corriente de 12 V del maletero	•

"●" = Equipamiento de serie

"_" = No disponible

"○" = Equipamiento opcional.

Nota: Estos son vehículos del mercado chino. La cobertura de garantía no está disponible fuera de China.