

# Rapport de Détail du Véhicule

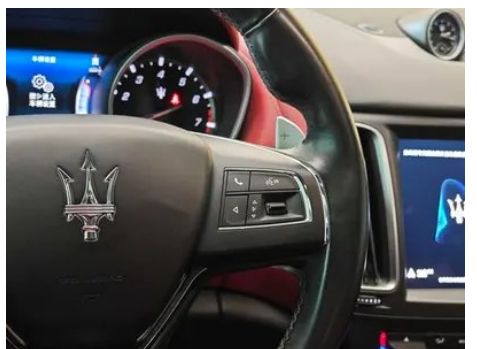
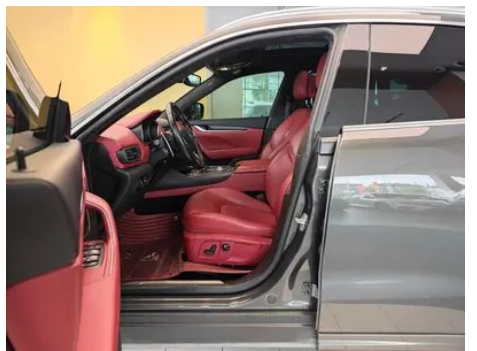
Maserati Levante 2016 3.0T Levante

## Informations de Base

Marque	<b>Maserati</b>
Kilométrage	<b>110,600 km</b>
Couleur	<b>Gris foncé</b>
Première immatriculation	<b>2018-01-01</b>
Nombre de transferts	<b>0</b>

## Images du Véhicule







## État du Véhicule

1. Aile arrière gauche, Réparation de peinture, Réparation de carrosserie. 2. Berceau avant, Traces de démontage.

## Informations de Configuration

### Informations sur le modèle

<b>Nom du modèle</b>	Maserati Levante 2016 3.0T Type standard
<b>Date de lancement</b>	2016.03

### Paramètres de base

<b>Catégorie du véhicule</b>	SUV de taille et taille
<b>Type d'énergie</b>	Essence
<b>Puissance maximale (kW)</b>	257
<b>Couple maximal (N·m)</b>	500
<b>Transmission</b>	8 bras auto-intégré
<b>Type de carrosserie</b>	SUV
<b>Moteur</b>	3,0 L 350 ch V6
<b>Dimensions (L×l×H) (mm)</b>	5003*1968*1679
<b>Accélération 0-100 km/h (s)</b>	6
<b>Vitesse maximale (km/h)</b>	251
<b>Poids à vide (kg)</b>	2109
<b>Poids total autorisé en charge (kg)</b>	-
<b>Consommation mixte NEDC (L/100 km)</b>	10.7

### moteur

<b>Référence moteur</b>	-
<b>Cylindrée (mL)</b>	2979
<b>Cylindrée (L)</b>	3.0
<b>Type d'admission</b>	Double turbo
<b>Configuration des cylindres</b>	V

## moteur (suite)

<b>Nombre de cylindres</b>	6
<b>Soupapes par cylindre</b>	4
<b>Taux de compression</b>	9.7
<b>Distribution</b>	DOHC
<b>Alésage (mm)</b>	86.5
<b>Course (mm)</b>	84.5
<b>Puissance maximale (ch)</b>	350
<b>Régime de puissance maxi (tr/min)</b>	5750
<b>Régime de couple maxi (tr/min)</b>	4500-5000
<b>Puissance nette maximale (kW)</b>	-
<b>Indice d'octane</b>	Numéro 95
<b>Système d'alimentation</b>	Pulvérisation directe
<b>Matériau de culasse</b>	Alliage d'aluminium
<b>Matériau de bloc-moteur</b>	Alliage d'aluminium
<b>Disposition du moteur</b>	Vertical

## Écran/Système

<b>Écran couleur de contrôle central</b>	• Écran LCD tactile
<b>Taille de l'écran d'infodivertissement</b>	• 8,4 pouces
<b>Bluetooth/Téléphone embarqué</b>	•
<b>Système de contrôle de reconnaissance vocale</b>	• Système multimédia; • Navigation; • Téléphone

## Corps

<b>Longueur (mm)</b>	5003
<b>Largeur (mm)</b>	1968
<b>Hauteur (mm)</b>	1679
<b>Empattement (mm)</b>	3004
<b>Voie avant (mm)</b>	1624
<b>Voie arrière (mm)</b>	1676
<b>Type d'ouverture des portes</b>	-
<b>Nombre de portes</b>	5

## Corps (suite)

<b>Nombre de places</b>	5
<b>Capacité du réservoir (L)</b>	80
<b>Volume du coffre (L)</b>	580
<b>Coefficient de traînée (Cx)</b>	-

## Boîte de vitesse

<b>Abréviation</b>	8 bras auto-intégré
<b>Nombre de rapports</b>	8
<b>Type de transmission</b>	Transmission automatique avec mode manuel (AT)

## Direction du châssis

<b>Type de transmission</b>	Moteur avant, transmission intégrale (F-AWD)
<b>Quatre roues motrices</b>	Quatre roues motrices en temps opportun
<b>Structure différentielle centrale</b>	Embrayage multi-feuilles
<b>Type de suspension avant</b>	Suspension indépendante à double bras
<b>Type de suspension arrière</b>	Suspension indépendante multi-bras
<b>Type de direction assistée</b>	Aide hydraulique électronique
<b>Structure du corps</b>	Chargé

## Configuration des sièges

<b>Matériau des sièges</b>	• Ceau véritable
<b>Réglage du siège principal</b>	• Ajustement avant et arrière; • Ajustement du dossier; • Ajustement haut et bas (4 direction);○ Support taille (4 direction)
<b>Méthode de réglage du siège arrière</b>	• Ajustement avant et arrière; • Ajustement du dossier; • Ajustement haut et bas (4 direction);○ Support taille (4 direction)
<b>Réglage électrique du siège conducteur et du siège passager</b>	Principal •/Secondaire ○
<b>Fonctions des sièges avant</b>	• Chauffage; ○ Ventilation (USD 1,471)
<b>Fonction mémoire du siège électrique</b>	○ Position de conducteur

## Configuration des sièges (suite)

<b>Boutons de réglage arrière du siège passager avant</b>	-
<b>Banquette arrière rabattable</b>	• La proportion est abaissée
<b>Accoudoir central avant/arrière</b>	• Avant/arrière •
<b>Porte-gobelet arrière</b>	•
<b>Fonctions des sièges de la deuxième rangée</b>	<input type="radio"/> Chauffage (USD 735)
<b>Sièges de style sportif</b>	<input type="radio"/>

## Sécurité active

<b>Système antiblocage des roues (ABS)</b>	•
<b>Répartiteur électronique de freinage (EBD/CBC)</b>	•
<b>Système d'assistance au freinage (EBA/BAS/BA)</b>	•
<b>Système antipatinage (ASR/TCS/TRC)</b>	•
<b>Contrôle électronique de stabilité (ESC/ESP/DSC)</b>	•
<b>Système de surveillance de la pression des pneus (TPMS)</b>	• Affichage de la pression des pneus
<b>Avertisseur de ceinture de sécurité</b>	•
<b>Fixations ISOFIX pour siège enfant</b>	•
<b>Système d'avertissement de franchissement de ligne (LDWS)</b>	<input type="radio"/>
<b>Système de freinage d'urgence autonome (AEB)</b>	-
<b>Détection de fatigue du conducteur</b>	-

## Climatisation/réfrigérateur

<b>Méthode de contrôle de la température de la climatisation</b>	• Climatisation automatique
<b>Climatisation indépendante arrière</b>	<input type="radio"/>

## Climatisation/réfrigérateur (suite)

<b>Bouches d'aération des sièges arrière</b>	•
<b>Contrôle de zone de température</b>	•
<b>Purificateur d'air pour voiture</b>	-
<b>Filtre PM2.5 d'habitacle</b>	-

## Sécurité passive

<b>Airbag conducteur/passager</b>	Principal •/Vice •
<b>Airbags latéraux avant/arrière</b>	Avant •/arrière-
<b>Airbags de tête avant/arrière (airbags rideaux)</b>	• Avant/arrière •

## Frein de roue

<b>Type de freins avant</b>	Ventilation à disque
<b>Type de freins arrière</b>	Ventilation à disque
<b>Type de frein de stationnement</b>	Voiture de stationnement électronique
<b>Dimensions des pneus avant</b>	255/60 R18
<b>Dimensions des pneus arrière</b>	255/60 R18
<b>Dimensions de la roue de secours</b>	Aucun

## Audio/Éclairage intérieur

<b>Nom de marque du haut-parleur</b>	○ Harman/Kardon Hamancaton (8000 yuans);○ Bowers & Wilkins Baohua Wei Jian (30000 yuans)
<b>Nombre de locuteurs</b>	• $\geq 12$ haut-parleurs

## Fonctions de conduite

<b>Affichage des informations de trafic de navigation</b>	-
<b>Assistance de voie</b>	○
<b>Système d'assistance au maintien de la voie</b>	-
<b>Système de régulateur de vitesse</b>	• Croisière à vitesse fixe; ○ Croisière adaptative à pleine vitesse
<b>Système de navigation par satellite</b>	•

## Fonctions de conduite (suite)

<b>Reconnaissance des panneaux de signalisation routière</b>	○
<b>Assistance au stationnement</b>	-

## Éclairage extérieur

<b>Source de lumière de croisement</b>	• Xénon
<b>Source lumineuse de feux de route</b>	• Xénon
<b>Feux de jour à LED</b>	•
<b>Feux de route et de croisement adaptatifs</b>	-
<b>Phares automatiques</b>	•
<b>Feux de brouillard avant</b>	•LED
<b>Phares réglables en hauteur</b>	•
<b>Délai d'extinction des phares</b>	•
<b>Allumer les phares</b>	○
<b>Dispositif de nettoyage des phares</b>	○

## Rétroviseurs extérieurs

<b>Fonction rétroviseur extérieur</b>	• Réglage électrique; • pliage électrique; • mémoire du rétroviseur; • chauffage du rétroviseur; • retournement automatique; • pliage automatique de la voiture de verrouillage; • anti-éblouissement automatique
---------------------------------------	---

## Apparence/antivol

<b>Matériau de la jante</b>	• Alliage d'aluminium
<b>Coffre électrique</b>	•
<b>Antidémarrage électronique du moteur</b>	•
<b>Système de verrouillage centralisé dans la voiture</b>	•
<b>Type de clé</b>	• Clé de télécommande
<b>Système de démarrage sans clé</b>	•
<b>Fonction d'entrée sans clé</b>	• Toute la voiture

## Apparence/antivol (suite)

<b>Kit d'apparence</b>	<input type="radio"/> Style sportif
<b>Coffre mains libres</b>	<input type="radio"/>
<b>Mémoire de position du coffre électrique</b>	<ul style="list-style-type: none"><li>•</li></ul>
<b>Galerie de toit</b>	<input type="radio"/>
<b>calandre fermée active</b>	<ul style="list-style-type: none"><li>•</li></ul>
<b>Conception de porte sans cadre</b>	<ul style="list-style-type: none"><li>•</li></ul>

## Puits de lumière/Verre

<b>Type de toit ouvrant</b>	<ul style="list-style-type: none"><li>• Peut ouvrir la lucarne panoramique</li></ul>
<b>Vitres électriques avant/arrière</b>	<ul style="list-style-type: none"><li>• Avant/arrière •</li></ul>
<b>Fonction de levage de vitre à une touche</b>	<ul style="list-style-type: none"><li>• Toute la voiture</li></ul>
<b>Fonction anti-pincement de fenêtre</b>	<ul style="list-style-type: none"><li>•</li></ul>
<b>Miroir de maquillage pour voiture</b>	<ul style="list-style-type: none"><li>• Lumière de conduite principale; • Lumière de copilote</li></ul>
<b>Essuie-glace arrière</b>	<ul style="list-style-type: none"><li>•</li></ul>
<b>Fonction d'essuie-glace avec capteur de pluie</b>	<ul style="list-style-type: none"><li>• Induction des précipitations</li></ul>
<b>Pare-soleil pour lunette arrière</b>	<input type="radio"/>
<b>Vitre de confidentialité arrière</b>	<ul style="list-style-type: none"><li>•</li></ul>

## Couleur intérieure et extérieure

<b>Couleur extérieure</b>	Blanc alpin: # F0F0F0; rouge saphir: # 39000E; cuivre classique: #552308; noir King Kong: #000000; noir encre: #000000; vert bronze: #263129; gris d'encre: #6C6668; gris argent eau: #9A9FA3; bleu de minuit: # 000F2F; champagne or: # D3B9A8; gris de roche: #919096; nuage blanc: # FAF8E7; diamant bleu: #1A2865
<b>Couleur intérieure</b>	Noir/marron: #000000/# A65431; noir: #000000; noir/rouge: #000000/# D12427

## Volant/rétroviseur intérieur

<b>Matériau du volant</b>	<ul style="list-style-type: none"><li>• Ceau véritable</li></ul>
---------------------------	--

## Volant/rétroviseur intérieur (suite)

<b>Réglage de la position du volant</b>	• Réglage électrique de haut en bas
<b>Volant multifonction</b>	•
<b>Volant chauffant</b>	○
<b>Mémoire du volant</b>	•
<b>Écran d'affichage de l'ordinateur de bord</b>	• Couleur
<b>Tableau de bord LCD complet</b>	-
<b>Fonction rétroviseur intérieur</b>	• Antiéblouissement automatique
<b>Pédales électriques réglables</b>	•
<b>Palettes de changement de vitesse au volant</b>	•

## Configuration intelligente

<b>Services de voiture connectée</b>	-
<b>Mises à jour OTA</b>	-

## Contrôle de la conduite

<b>Commutateur de mode de conduite</b>	• Sport; • Standard/Confortable
<b>Stationnement automatique</b>	-
<b>Descente en pente raide</b>	•
<b>Aide au démarrage en côte</b>	•
<b>Fonction de suspension variable</b>	• Réglage souple et dur de la suspension; • Réglage de la hauteur de la suspension
<b>Suspension pneumatique</b>	•

## Matériel de conduite

<b>Radar de stationnement avant/arrière</b>	• Avant/arrière •
<b>Système de caméras d'aide à la conduite</b>	• Caméra de recul; ○ Système de caméra panoramique 360°

## Recharge en voiture

<b>Port multimédia/de chargement</b>	•USB;•AUX
<b>Nombre de ports USB/Type-C</b>	• 3 avant/2 arrière

## Recharge en voiture (suite)

### Prise de courant 12 V dans le coffre à bagages

•

"●" = Équipement de série

"\_" = Non disponible

"○" = Équipement en option.

Remarque : Il s'agit de véhicules du marché chinois. La couverture de garantie n'est pas disponible en dehors de la Chine.