

# Отчет о Деталях Автомобиля

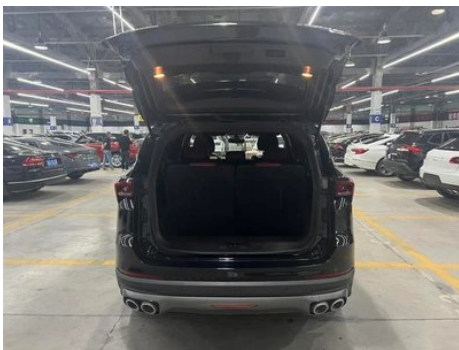
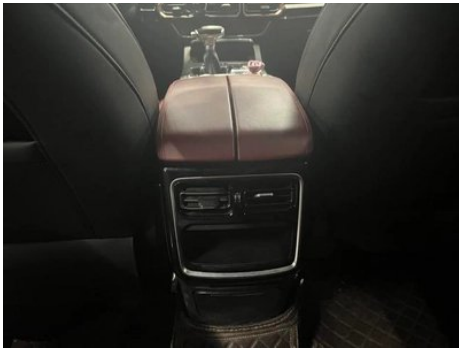
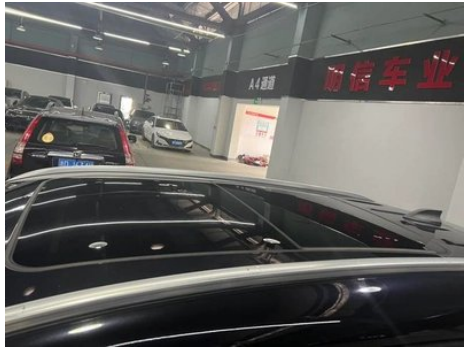
Jetour X70 PLUS 2021 1.5T DCT Гора 7 Кресло

## Основная Информация

Марка	Jetour
Пробег	51,000 km
Цвет	Черный
Первая регистрация	2022-01-01
Количество передач	2

## Изображения Автомобиля







## Состояние Автомобиля

1. Левый верхний боковой лонжерон, Деформация. 2. Левый порог кузова, Повреждение царапиной, Деформация внутренней стороны. 3. Внутренняя сторона правой стойки В, Царапина. 4. Ниша запасного колеса, Загрязнение. 5. Капот, Деформация, Царапина. 6. Передний бампер, Ремонт лакокрасочного покрытия, Потёртость, Повреждение царапиной. 7. Задний бампер, Ремонт лакокрасочного покрытия, Заменено, Повреждение царапиной, Следы демонтажа. 8. Левая передняя дверь, Царапина. 9. Правая передняя дверь, Деформация, Царапина. 10. Левая задняя дверь, Деформация, Царапина. 11. Правая задняя дверь, Деформация, Царапина. 12. Крышка багажника, Ремонт лакокрасочного покрытия, Кузовной ремонт, Царапина. 13. Левое переднее крыло, Царапина. 14. Правое переднее крыло, Деформация, Царапина. 15. Левая задняя боковина, Скол краски, Царапина. 16. Правая задняя боковина, Царапина, Деформация. 17. Лобовое стекло, Скол от удара. 18. Левый задний фонарь, Царапина. 19. Правый задний фонарь, Царапина.

## Информация о Конфигурации

### Информация о модели

<b>Наименование модели</b>	Jetour X70 PLUS 2021 1.5T DCT Гора 7 Кресло
<b>Дата выпуска</b>	2020.10

### Основные параметры

<b>Класс автомобиля</b>	Среднего размера внедорожник
<b>Тип энергии</b>	Бензин
<b>Максимальная мощность (кВт)</b>	115
<b>Максимальный крутящий момент (Н·м)</b>	230
<b>Трансмиссия</b>	6-блок сухого двойного сцепления
<b>Тип кузова</b>	SUV
<b>Двигатель</b>	1,5 T 156 лошадиных сил L4
<b>Габариты (Д×Ш×В) (мм)</b>	4749*1900*1720
<b>Разгон 0-100 км/ч (с)</b>	-
<b>Максимальная скорость (км/ч)</b>	180
<b>Снаряженная масса (кг)</b>	1565
<b>Полная масса (кг)</b>	2195

## Основные параметры (продолжение)

Расход топлива по циклу NEDC (л/100км)	7.6
Расход топлива по циклу WLTP (л/100км)	8.2

### двигатель

Модель двигателя	SQRE4T15C
Рабочий объем (мл)	1498
Рабочий объем (л)	1.5
Тип впуска	Турбонаддув
Компоновка цилиндров	L
Количество цилиндров	4
Клапанов на цилиндр	4
Степень сжатия	9.5
Газораспределительный механизм	DOHC
Диаметр цилиндра (мм)	77
Ход поршня (мм)	80.5
Максимальная мощность (л.с.)	156
Обороты максимальной мощности (об/мин)	5500
Обороты максимального крутящего момента (об/мин)	1750-4000
Максимальная полезная мощность (кВт)	108
Октановое число	№ 92.
Система подачи топлива	Многоточечный электрический впрыск
Материал головки блока цилиндров	Алюминиевый сплав
Материал блока цилиндров	Чугун
Компоновка двигателя	Горизонтальное
Технологии, специфичные для двигателей	DVVT

### Экран/Система

Центральный экран управления цветной	• Сенсорный ЖК-экран
--------------------------------------	----------------------

## Экран/Система (продолжение)

<b>Размер экрана информационно-развлекательной системы</b>	<ul style="list-style-type: none"><li>• 10,25 дюйма</li></ul>
<b>Bluetooth/Автомобильный телефон</b>	<ul style="list-style-type: none"><li>•</li></ul>
<b>Интеграция смартфона/Зеркалирование</b>	<ul style="list-style-type: none"><li>• Поддержка Baidu CarLife</li></ul>
<b>Система управления с распознаванием голоса</b>	<ul style="list-style-type: none"><li>• Мультимедийная система;</li><li>• навигация;</li><li>• телефон;</li><li>• кондиционер</li></ul>

## Тело

<b>Длина (мм)</b>	4749
<b>Ширина (мм)</b>	1900
<b>Высота (мм)</b>	1720
<b>Колесная база (мм)</b>	2745
<b>Передняя колея (мм)</b>	1610
<b>Задняя колея (мм)</b>	1615
<b>Тип открывания дверей</b>	Открытая дверь
<b>Количество дверей</b>	5
<b>Количество мест</b>	7
<b>Объем топливного бака (л)</b>	57
<b>Объем багажника (л)</b>	-
<b>Коэффициент аэродинамического сопротивления (Cd)</b>	-
<b>Угол въезда (°)</b>	19
<b>Угол съезда (°)</b>	18

## Коробка передач

<b>Аббревиатура</b>	6-блок сухого двойного сцепления
<b>Количество передач</b>	6
<b>Тип трансмиссии</b>	Сухая коробка передач с двойным сцеплением (DCT)

## Рулевое управление шасси

<b>Тип привода</b>	Переднемоторный, переднеприводный (FF)
<b>Тип передней подвески</b>	Независимая подвеска McPherson

## Рулевое управление шасси (продолжение)

Тип задней подвески	Множатная независимая подвеска
Тип усилителя руля	Электрический усилитель
Строение тела	Несущая

## Конфигурация сидений

Материал сидений	• Имитация кожи
Регулировка основного сиденья	• Регулировка вперед и назад; • регулировка спинки; • регулировка высоты (2)
Метод регулировки совместного сиденья	• Регулировка вперед и назад; • регулировка спинки
Электрорегулировка сиденья водителя и пассажира	Главная •/Заместитель-
Кнопки регулировки заднего сиденья переднего пассажира	-
Регулировка сидений второго ряда	• Регулировка вперед и назад; • регулировка спинки
Заднее сиденье складное	• Пропорциональное опускание
Передний/задний центральный подлокотник	До •/после-
Задний подстаканник	-
Расположение сидений	•2-3-2

## Активная безопасность

Антиблокировочная система (ABS)	•
Электронное распределение тормозных усилий (EBD/CBC)	•
Система экстренного торможения (EBA/BAS/BA)	•
Система контроля тяги (ASR/TCS/TRC)	•
Система курсовой устойчивости (ESC/ESP/DSC)	•

## Активная безопасность (продолжение)

Система контроля давления в шинах (TPMS)	• Отображение давления в шинах
Система напоминания о ремне безопасности	• Место водителя
Крепления ISOFIX для детских кресел	•
Система предупреждения о съезде с полосы (LDWS)	•
Система автономного экстренного торможения (АЕВ)	-
Система обнаружения усталости водителя	•

## Кондиционер/холодильник

Метод регулирования температуры в системе кондиционирования воздуха	• Ручной кондиционер
Независимая система климат-контроля для задних пассажиров	-
Вентиляционные отверстия на задних сиденьях	•
Контроль температурной зоны	-
Автомобильный очиститель воздуха	-
Салонный фильтр PM2.5	•

## Пассивная безопасность

Подушка безопасности водителя/пассажира	Мастер •/Заместитель •
Передние/задние боковые подушки безопасности	До •/после-
Подушки безопасности для защиты головы спереди/сзади (шторки безопасности)	-

## Колесный тормоз

Тип передних тормозов	Вентиляционный диск
Тип задних тормозов	Дисковый

## Колесный тормоз (продолжение)

Тип стояночного тормоза	Электронный стоячий автомобиль
Размер передних шин	235/60 R18
Размер задних шин	235/60 R18
Размер запасного колеса	Не полный размер

## Аудио/Внутреннее освещение

Количество говорящих	<ul style="list-style-type: none"><li>• 6 рогов</li></ul>
Внутреннее окружающее освещение	<ul style="list-style-type: none"><li>• Монохромный</li></ul>

## Функции вождения

Навигационный дисплей дорожной информации	<ul style="list-style-type: none"><li>•</li></ul>
Помощь в удержании полосы движения	-
Система помощи при движении по полосе	<ul style="list-style-type: none"><li>•</li></ul>
Система круиз-контроля	<ul style="list-style-type: none"><li>• Круиз с фиксированной скоростью</li></ul>
Спутниковая навигационная система	<ul style="list-style-type: none"><li>•</li></ul>
Карта Бренда	<ul style="list-style-type: none"><li>• Gaud</li></ul>
Помощь при парковке	-

## Внешнее освещение

Источник света ближнего света	<ul style="list-style-type: none"><li>• LED</li></ul>
Источник света дальнего света	<ul style="list-style-type: none"><li>• LED</li></ul>
Светодиодные дневные ходовые огни	<ul style="list-style-type: none"><li>•</li></ul>
Адаптивный дальний и ближний свет	-
Автоматические фары	<ul style="list-style-type: none"><li>•</li></ul>
Регулируемые по высоте фары	<ul style="list-style-type: none"><li>•</li></ul>
Задержка выключения фар	<ul style="list-style-type: none"><li>•</li></ul>
Лампа указателя поворота	<ul style="list-style-type: none"><li>•</li></ul>

## Внешние зеркала

## Внешние зеркала (продолжение)

<b>Функция внешнего зеркала</b>	<ul style="list-style-type: none"><li>• Электрическая регулировка;</li><li>• электрический складной;</li><li>• обогрев зеркал заднего вида;</li><li>• автоматический складной замок автомобиля</li></ul>
---------------------------------	--

## Внешний вид/противоугонное

<b>Материал обода</b>	<ul style="list-style-type: none"><li>• Алюминиевый сплав</li></ul>
<b>Электрический багажник</b>	-
<b>Электронный иммобилайзер двигателя</b>	<ul style="list-style-type: none"><li>•</li></ul>
<b>Центральный замок в автомобиле</b>	<ul style="list-style-type: none"><li>•</li></ul>
<b>Тип ключа</b>	<ul style="list-style-type: none"><li>• Ключ дистанционного управления</li></ul>
<b>Система бесключевого запуска</b>	<ul style="list-style-type: none"><li>•</li></ul>
<b>Функция бесключевого доступа</b>	<ul style="list-style-type: none"><li>• Водительское положение</li></ul>
<b>Багажник на крышу</b>	<ul style="list-style-type: none"><li>•</li></ul>
<b>Функция удаленного запуска</b>	<ul style="list-style-type: none"><li>•</li></ul>

## Мансардное окно/стекло

<b>Тип люка</b>	<ul style="list-style-type: none"><li>• Панорамный люк можно открыть</li></ul>
<b>Передние/задние электрические стеклоподъемники</b>	До •/после •
<b>Функция подъема окна одним нажатием</b>	<ul style="list-style-type: none"><li>• Весь автомобиль</li></ul>
<b>Функция защиты от заземления окон</b>	<ul style="list-style-type: none"><li>•</li></ul>
<b>Автомобильное зеркало для макияжа</b>	<ul style="list-style-type: none"><li>• Освещение главного водителя;</li><li>• освещение второго пилота</li></ul>
<b>Задний дворник</b>	<ul style="list-style-type: none"><li>•</li></ul>

## Цвет интерьера и экстерьера

<b>Цвет кузова</b>	Длинный кристалл фиолетовый #421B50 Ледник белый #F0F0F0 Глубокое море синий #0B3080 Скайрим серый #737C85 Звездное небо черный #000000 Восходящее красное #82011F
<b>Цвет салона</b>	Черный: #000000; Черный/ Красный: #000000/# FF0000

## Рулевое колесо/внутреннее зеркало

<b>Материал рулевого колеса</b>	<ul style="list-style-type: none"><li>• Кора</li></ul>
<b>Регулировка положения рулевого колеса</b>	<ul style="list-style-type: none"><li>• Ручная регулировка вверх и вниз</li></ul>
<b>Многофункциональное рулевое колесо</b>	<ul style="list-style-type: none"><li>•</li></ul>
<b>Подогрев рулевого колеса</b>	-
<b>Память рулевого колеса</b>	-
<b>Экран дисплея маршрутного компьютера</b>	<ul style="list-style-type: none"><li>• Цвет</li></ul>
<b>Полностью ЖК-панель приборов</b>	<ul style="list-style-type: none"><li>•</li></ul>
<b>Размер ЖК-дисплея</b>	<ul style="list-style-type: none"><li>• 10,25 дюйма</li></ul>
<b>Функция внутреннего зеркала заднего вида</b>	<ul style="list-style-type: none"><li>• Ручная антибликовая</li></ul>
<b>Переключение передач</b>	<ul style="list-style-type: none"><li>• Механическое переключение передач</li></ul>

## Интеллектуальная конфигурация

<b>Сервисы подключенного автомобиля</b>	<ul style="list-style-type: none"><li>•</li></ul>
<b>Обновления по воздуху (ОТА)</b>	<ul style="list-style-type: none"><li>•</li></ul>
<b>Сеть 4G/5G</b>	<ul style="list-style-type: none"><li>• 4G</li></ul>
<b>Функция удаленного управления через мобильное приложение</b>	<ul style="list-style-type: none"><li>• Запуск автомобиля; • Проверка состояния автомобиля/диагностика; • Определение местоположения/поиск автомобиля; • Запись на обслуживание/ремонт</li></ul>
<b>Точки доступа Wi-Fi</b>	<ul style="list-style-type: none"><li>•</li></ul>

## Контроль вождения

<b>Переключатель режима движения</b>	<ul style="list-style-type: none"><li>• Спорт; • экономика</li></ul>
<b>Автоматическая парковка</b>	<ul style="list-style-type: none"><li>•</li></ul>
<b>Крутой спуск по склону</b>	<ul style="list-style-type: none"><li>•</li></ul>
<b>Помощь при трогании на подъеме</b>	<ul style="list-style-type: none"><li>•</li></ul>

## Приводное оборудование

## Приводное оборудование (продолжение)

<b>Передний/задний парковочный радар</b>	Передний/задний •
<b>Система видеопомощи при вождении</b>	• 360-градусное панорамное изображение; • изображение слепой зоны на стороне автомобиля

## Зарядка в автомобиле

<b>Мультимедийный/ зарядный порт</b>	•USB
<b>Количество портов USB/ Type-C</b>	• 2 в первом ряду/2 в заднем ряду
<b>Розетка 12 В в багажном отделении</b>	•

---

"●" = Стандартное оборудование

"-" = Недоступно

"○" = Опциональное оборудование.

Примечание: Это автомобили для китайского рынка.  
Гарантийное покрытие недоступно за пределами Китая.