

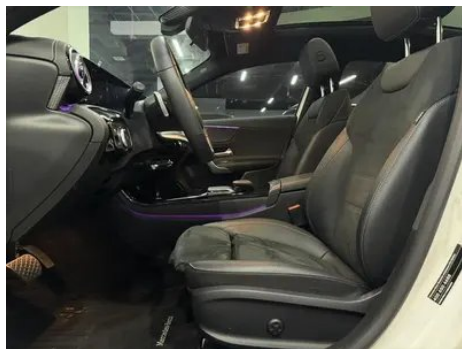
Informe de Detalles del Vehículo

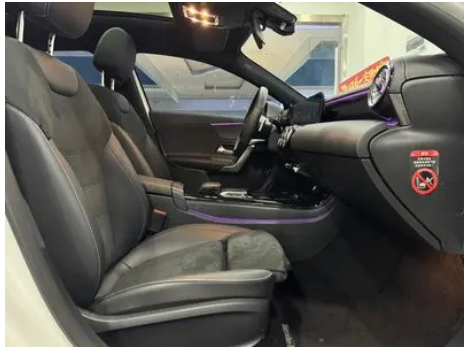
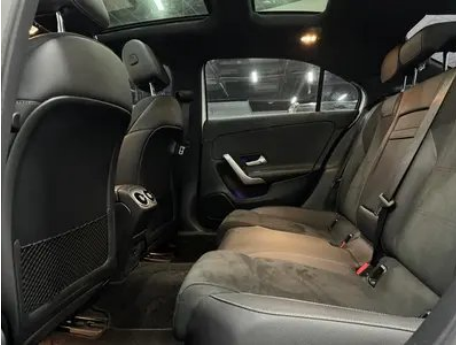
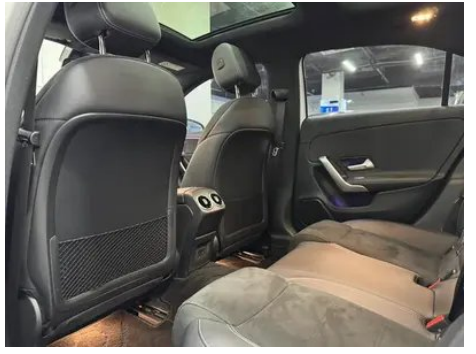
Mercedes-Benz A-Class 2022 Segundo cambio
A 200 L Edición de moda de coche deportivo

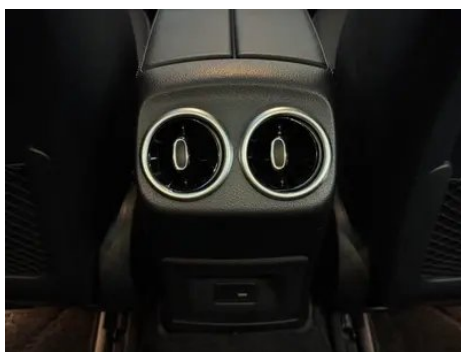
Información Básica

Marca	Mercedes-Benz
Kilometraje	33,000 km
Color	Blanco
Primera matriculación	2023-03-01
Número de transferencias	0

Imágenes del Vehículo







Condición del Vehículo

1. Paneles metálicos de carrocería originales con pintura de fábrica.

Información de Configuración

Información del modelo

Nombre del modelo	Mercedes-Benz A-Class 2022 Modificación 2 A 200 L Modelo de moda de coche deportivo
Fecha de lanzamiento	2022.07

Parámetros básicos

Categoría del vehículo	Coche compacto
Tipo de energía	Gasolina
Potencia máxima (kW)	120
Par máximo (N·m)	250
Transmisión	Doble embrague húmedo de 7 velocidades
Tipo de carrocería	Sedán
Motor	1.3T 163 caballos de fuerza L4
Dimensiones (LxAxA) (mm)	4622*1796*1459
Aceleración 0-100 km/h (s)	8.3
Velocidad máxima (km/h)	230
Peso en vacío (kg)	1417
Peso máximo autorizado (kg)	1910

Parámetros básicos (continuación)

Consumo combinado WLTP (L/100 km)	5.93
--	------

motor

Modelo de motor	282 914
Cilindrada (mL)	1332
Cilindrada (L)	1.3
Tipo de admisión	Turbo
Configuración de cilindros	L
Número de cilindros	4
Válvulas por cilindro	4
Distribución	DOHC
Potencia máxima (CV)	163
Régimen de potencia máxima (rpm)	5500
Régimen de par máximo (rpm)	1620-4000
Potencia neta máxima (kW)	120
Octanaje	95.
Sistema de alimentación	Spray directo
Material de culata	Aleación de aluminio
Material de bloque motor	Aleación de aluminio
Disposición del motor	Horizontal

Pantalla/Sistema

Pantalla a color de control central	<ul style="list-style-type: none">• Pantalla LCD táctil
Tamaño de la pantalla de infoentretenimiento	<ul style="list-style-type: none">• 10.25 pulgadas
Bluetooth/Teléfono integrado	<ul style="list-style-type: none">•
Integración/Duplicación de smartphone	<ul style="list-style-type: none">• Compatibilidad con Apple CarPlay;• Compatibilidad con Baidu CarLife
Sistema de control de reconocimiento de voz	<ul style="list-style-type: none">• Sistema multimedia;• Navegación;• Teléfono;• Aire acondicionado;• Techo solar
Sistema inteligente a bordo del vehículo	<ul style="list-style-type: none">• MBUX

Cuerpo

Cuerpo (continuación)

Longitud (mm)	4622
Anchura (mm)	1796
Altura (mm)	1459
Distancia entre ejes (mm)	2789
Vía delantera (mm)	1567
Vía trasera (mm)	1558
Tipo de apertura de puertas	Puerta batiente
Número de puertas	4
Número de plazas	5
Volumen del tronco (L)	-
Coefficiente aerodinámico (Cx)	-
Ángulo de ataque (°)	14
Ángulo de salida (°)	22

Caja de cambios

Abreviatura	Doble embrague húmedo de 7 velocidades
Número de marchas	7
Tipo de transmisión	Transmisión de doble embrague húmedo (DCT)

Dirección del chasis

Tipo de tracción	Motor delantero, tracción delantera (FF)
Tipo de suspensión delantera	Suspensión independiente MacPherson
Tipo de suspensión trasera	Suspensión no independiente de barra de torsión
Tipo de dirección asistida	Asistencia eléctrica
Estructura corporal	Tipo de carga

Configuración del asiento

Material de los asientos	• Imitación de cuero
Ajuste del asiento principal	• Ajuste de posición delantera y trasera; • Ajuste del respaldo; • Ajuste de altura (4 posiciones); • Ajuste del reposapiés; ○ Soporte lumbar (4 posiciones)

Configuración del asiento (continuación)

Método de ajuste del coasiento	<ul style="list-style-type: none">• Ajuste de posición delantera y trasera;• Ajuste del respaldo;• Ajuste de altura (4 posiciones);• Ajuste del reposapiés;○ Soporte lumbar (4 posiciones)
Ajuste eléctrico del asiento del conductor y del pasajero.	Ajuste eléctrico de la posición de conducción principal ○/auxiliar ○ (USD 426); ajuste eléctrico de la posición de conducción auxiliar (USD 426)
Funciones del asiento delantero	○ Calefacción (USD 382)
Botones ajustables en la parte trasera del asiento del pasajero delantero	-
Apoyabrazos central delantero/trasero	Antes •/después •
Portavasos trasero	•
Asientos de estilo deportivo	•

Seguridad activa

Sistema antibloqueo de frenos (ABS)	•
Distribución electrónica de frenado (EBD/CBC)	•
Sistema de asistencia a la frenada (EBA/BAS/BA)	•
Sistema de control de tracción (ASR/TCS/TRC)	•
Control electrónico de estabilidad (ESC/ESP/DSC)	•
Sistema de monitorización de presión de neumáticos (TPMS)	<ul style="list-style-type: none">• Pantalla de presión de neumáticos
Recordatorio de cinturón de seguridad	<ul style="list-style-type: none">• Primera fila
Anclajes ISOFIX para sillas infantiles	•
Sistema de aviso de cambio involuntario de carril (LDWS)	-
Frenado autónomo de emergencia (AEB)	•

Seguridad activa (continuación)

Detector de fatiga del conductor	-
Alerta de colisión frontal (FCW)	•
Sistema de llamada de emergencia (eCall)	•

Aire acondicionado/refrigerador

Método de control de temperatura del aire acondicionado	• Aire acondicionado automático
Climatización independiente trasera	-
Ventilaciones de aire del asiento trasero	•
Control de zona de temperatura	-
Purificador de aire para coche	-
Filtro PM2.5 para el habitáculo	○(USD 221)

Seguridad pasiva

Bolsa de aire del conductor y del pasajero	Principal •/Vice •
Airbags laterales delanteros y traseros	Airbags laterales delanteros •/ traseros ○ traseros (USD 500)
Airbags de cabeza delanteros y traseros (airbags de cortina)	Antes •/después •
Protección pasiva de peatones	•

Freno de rueda

Tipo de frenos delanteros	Tipo de disco de ventilación
Tipo de frenos traseros	Tipo de disco
Tipo de freno de estacionamiento	Estacionado electrónico
Tamaño de neumáticos delanteros	-
Tamaño de neumáticos traseros	205/55 R17
Tamaño de la rueda de repuesto	Ninguno

Audio/Iluminación interior

Audio/Iluminación interior (continuación)

Marca del altavoz	○Burmester Sonido de Berlín (USD 838)
Número de hablantes	• 7 altavoces; ○ 12 altavoces
Iluminación ambiental interior	• 64 colores

Funciones de conducción

Pantalla de información de tráfico de navegación	•
Asistente de carril	-
Sistema de asistencia para mantenerse en el carril	-
Sistema de control de crucero	• Control de crucero
Sistema de navegación por satélite	•
Marca del mapa	• Gaud
Asistencia de estacionamiento	•

Iluminación exterior

Fuente de luz de cruce	•LED
Fuente de luz de carretera	•LED
Luces diurnas LED	•
Luces altas y bajas adaptativas	○
Faros automáticos	•
Faros delanteros regulables en altura	•
Retardo de apagado de los faros	•
Características de iluminación	○ Faros MULTIBEAM LED (USD 794)
Encender las luces delanteras	○

Espejos exteriores

Función del espejo exterior	• Ajuste eléctrico; • Plegable eléctrico; • Calefacción del espejo retrovisor; • Plegable automático del coche bloqueado
------------------------------------	--

Apariencia/antirrobo

Apariencia/antirrobo (continuación)

Material de la llanta	<ul style="list-style-type: none">• Aleación de aluminio
inmovilizador electrónico del motor	<ul style="list-style-type: none">•
Sistema de cierre centralizado en el coche	<ul style="list-style-type: none">•
Tipo de clave	<ul style="list-style-type: none">• Llave de control remoto
Sistema de arranque sin llave	<ul style="list-style-type: none">•
Función de entrada sin llave	<input type="radio"/> Vehículo completo (USD 706)
Kit de apariencia	<ul style="list-style-type: none">• Estilo deportivo
Maletero manos libres	<input type="radio"/>

Tragaluz/Vidrio

Tipo de techo solar	<ul style="list-style-type: none">• Techo corredizo eléctrico segmentado
Elevallas eléctricos delanteros y traseros	Antes •/después •
Función de elevación de ventana con un solo toque	<ul style="list-style-type: none">• Vehículo completo
Función anti-pinzamiento de ventana	<ul style="list-style-type: none">•
Espejo de maquillaje para coche	<ul style="list-style-type: none">• Iluminación del conductor principal;• Iluminación del copiloto
Limpiaparabrisas trasero	-
Función de limpiaparabrisas con sensor de lluvia	<ul style="list-style-type: none">• Tipo de inducción de lluvia

Color interior y exterior

Color exterior	Blanco ártico #F4F4F4 Plata de arena #D7DCDC Azul zafiro #0D2C95 Oro de grava #A1725C Lava rojo #B52E39 Gris montaña #2F302A Negro cósmico #13120E
Color interior	Negro #000000 Negro Macchiato beige #000000 #D4D0CF Azul y blanco #33414F

Volante/espejo interior

Material del volante	<ul style="list-style-type: none">• Cuero genuino
Ajuste de la posición del volante	<ul style="list-style-type: none">• Ajuste manual hacia arriba y hacia abajo
Volante multifunción	<ul style="list-style-type: none">•

Volante/espejo interior (continuación)

Volante calefactado	-
Memoria del volante	-
Pantalla de visualización de la computadora de viaje	• Color
Panel de instrumentos LCD completo	•
Tamaño del instrumento LCD	• 10.25 pulgadas
Función del espejo retrovisor interior	• Manual antideslumbrante
Cambio de marchas	• Cambio de marcha electrónico
Pantalla digital de visualización frontal HUD	○(USD 1,324)
Dispositivo ETC	○(USD 441)
Levas de cambio en el volante	•

Configuración inteligente

Servicios de coche conectado	•
Actualizaciones OTA	•
Red 4G/5G	•4G
Función remota de la aplicación móvil	• Control de puertas; • Comprobación del estado del vehículo/diagnóstico; • Localización del vehículo / buscar mi coche

Control de conducción

Interruptor de modo de conducción	• Deportes; • Económico; • Estándar/Comodidad
Estacionamiento automático	•
Asistencia de arranque en pendiente	•
Tecnología de arranque y parada del motor	•

Hardware de conducción

Radars de estacionamiento delantero/trasero	Antes •/después •
Sistema de cámaras de asistencia a la conducción	• Imagen de marcha atrás

Hardware de conducción (continuación)

Número de cámaras	• 1
Número de radares ultrasónicos	• 12

Carga en el coche

Puerto multimedia/de carga	•Type-C
Número de puertos USB/ Tipo-C	• 2 en la primera fila/1 en la última fila
Función de carga inalámbrica del teléfono móvil	○Filas delanteras (USD 294)

Paquete opcional

Paquete opcional	Suspensión independiente de múltiples bielas de Hub de 18 pulgadas (USD 1,221; incluye: rqt6 45,7 cm (18 pulgadas) ruedas de aleación ligera AMG de 5 rayos, suspensión independiente de múltiples bielas)
-------------------------	--

"●" = Equipamiento de serie

"_" = No disponible

"○" = Equipamiento opcional.

Nota: Estos son vehículos del mercado chino. La cobertura de garantía no está disponible fuera de China.