

Informe de Detalles del Vehículo

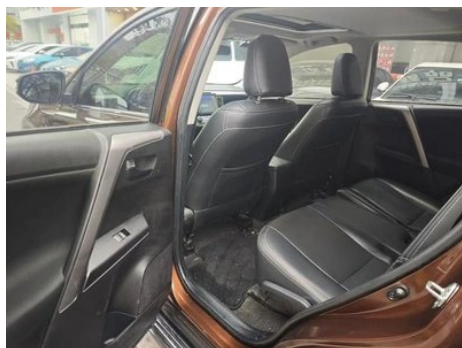
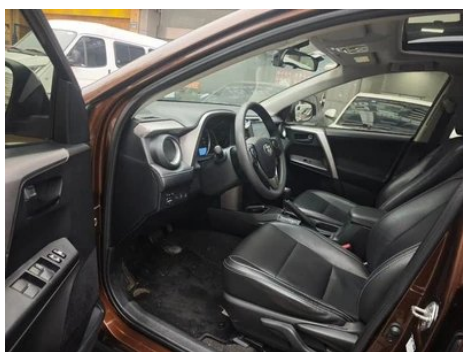
RAV4 Rong Fang 2019 2.0L CVT Edición Pioneer con tracción en dos ruedas País V

Información Básica

Marca	Toyota
Kilometraje	82,900 km
Color	Color café
Primera matriculación	2018-03-01
Número de transferencias	0

Imágenes del Vehículo





Condición del Vehículo

1. Estribo izquierdo, Deformación del lado exterior. 2. Estribo derecho, Deformación del lado exterior. 3. Lado interior del pilar B izquierdo, Deformación no relacionada con accidente. 4. Hueco de la rueda de repuesto, Polvo y arena, Marcas de agua. 5. Aleta trasera izquierda, Reparación de pintura, Reparación de carrocería.

Información de Configuración

Información del modelo

Nombre del modelo	RAV4 Rong Fang 2019 2.0L CVT Edición Pioneer con tracción en dos ruedas País V
Fecha de lanzamiento	2018.09

Parámetros básicos

Categoría del vehículo	SUV compacto
Tipo de energía	Gasolina
Potencia máxima (kW)	111
Par máximo (N·m)	192
Transmisión	CVT continuamente variable (8 velocidades analógicas)
Tipo de carrocería	SUV
Motor	2.0L 151 caballos de fuerza L4
Dimensiones (LxAxA) (mm)	4600*1845*1690
Aceleración 0-100 km/h (s)	-
Velocidad máxima (km/h)	175
Peso en vacío (kg)	1530

Parámetros básicos (continuación)

Peso máximo autorizado (kg)	-
Consumo combinado NEDC (L/100 km)	6.4

motor

Modelo de motor	6ZR-FAE
Cilindrada (mL)	1987
Cilindrada (L)	2.0
Tipo de admisión	Inhala natural
Configuración de cilindros	L
Número de cilindros	4
Válvulas por cilindro	4
Relación de compresión	10.5
Distribución	DOHC
Diámetro (mm)	80.5
Carrera (mm)	97.6
Potencia máxima (CV)	151
Régimen de potencia máxima (rpm)	6200
Régimen de par máximo (rpm)	3800
Potencia neta máxima (kW)	-
Octanaje	92.
Sistema de alimentación	EFI multipunto
Material de culata	Aleación de aluminio
Material de bloque motor	Aleación de aluminio
Tecnologías específicas del motor	VVT-i

Pantalla/Sistema

Bluetooth/Teléfono integrado	-
Reproductor de CD/DVD	• CD de un solo disco

Cuerpo

Longitud (mm)	4600
Anchura (mm)	1845
Altura (mm)	1690

Cuerpo (continuación)

Distancia entre ejes (mm)	2660
Vía delantera (mm)	1570
Vía trasera (mm)	1570
Altura libre con carga (mm)	193
Tipo de apertura de puertas	-
Número de puertas	5
Número de plazas	5
Capacidad del depósito (L)	60
Volumen del tronco (L)	1142
Coefficiente aerodinámico (Cx)	-

Caja de cambios

Abreviatura	CVT continuamente variable (8 velocidades analógicas)
Número de marchas	8
Tipo de transmisión	Transmisión variable continua (CVT)

Dirección del chasis

Tipo de tracción	Motor delantero, tracción delantera (FF)
Tipo de suspensión delantera	Suspensión independiente MacPherson
Tipo de suspensión trasera	Suspensión independiente de doble horquilla
Tipo de dirección asistida	Asistencia eléctrica
Estructura corporal	Tipo de carga

Configuración del asiento

Material de los asientos	• Tejido
Ajuste del asiento principal	• Ajuste delantero y trasero; • Ajuste del respaldo; • Ajuste de altura (2-dirección)
Método de ajuste del coasiento	• Ajuste delantero y trasero; • Ajuste del respaldo
Ajuste eléctrico del asiento del conductor y del pasajero.	-

Configuración del asiento (continuación)

Botones ajustables en la parte trasera del asiento del pasajero delantero	-
Ajuste del asiento de la segunda fila	• Ajuste del respaldo
Asiento trasero plegable	• Proporción hacia abajo
Apoyabrazos central delantero/trasero	Antes •/después •
Portavasos trasero	•

Seguridad activa

Sistema antibloqueo de frenos (ABS)	•
Distribución electrónica de frenado (EBD/CBC)	•
Sistema de asistencia a la frenada (EBA/BAS/BA)	•
Sistema de control de tracción (ASR/TCS/TRC)	•
Control electrónico de estabilidad (ESC/ESP/DSC)	•
Recordatorio de cinturón de seguridad	• Primera fila
Anclajes ISOFIX para sillas infantiles	•
Sistema de aviso de cambio involuntario de carril (LDWS)	-
Frenado autónomo de emergencia (AEB)	-
Detector de fatiga del conductor	-

Aire acondicionado/refrigerador

Método de control de temperatura del aire acondicionado	• Aire acondicionado automático
Climatización independiente trasera	-
Ventilaciones de aire del asiento trasero	-
Control de zona de temperatura	•

Aire acondicionado/refrigerador (continuación)

Purificador de aire para coche	-
Filtro PM2.5 para el habitáculo	•

Seguridad pasiva

Bolsa de aire del conductor y del pasajero	Principal •/Vice •
Airbags laterales delanteros y traseros	Antes •/después-
Airbags de cabeza delanteros y traseros (airbags de cortina)	Antes •/después •

Freno de rueda

Tipo de frenos delanteros	Tipo de disco de ventilación
Tipo de frenos traseros	Tipo de disco
Tipo de freno de estacionamiento	Freno de mano
Tamaño de neumáticos delanteros	225/65 R17
Tamaño de neumáticos traseros	225/65 R17
Tamaño de la rueda de repuesto	Tamaño completo

Audio/Iluminación interior

Número de hablantes	• 4 altavoces
----------------------------	---------------

Funciones de conducción

Pantalla de información de tráfico de navegación	-
Asistente de carril	-
Sistema de asistencia para mantenerse en el carril	-
Sistema de control de crucero	• Control de crucero
Sistema de navegación por satélite	-
Asistencia de estacionamiento	-

Iluminación exterior

Fuente de luz de cruce	• Halógeno
-------------------------------	------------

Iluminación exterior (continuación)

Fuente de luz de carretera	<ul style="list-style-type: none">• Halógeno
Luces diurnas LED	-
Luces altas y bajas adaptativas	-
Faros automáticos	-
luces antiniebla delanteras	<ul style="list-style-type: none">• Halógeno
Faros delanteros regulables en altura	<ul style="list-style-type: none">•
Retardo de apagado de los faros	-

Espejos exteriores

Función del espejo exterior	<ul style="list-style-type: none">• Ajuste eléctrico
------------------------------------	--

Apariencia/antirrobo

Material de la llanta	<ul style="list-style-type: none">• Aleación de aluminio
Baúl eléctrico	-
inmovilizador electrónico del motor	<ul style="list-style-type: none">•
Sistema de cierre centralizado en el coche	<ul style="list-style-type: none">•
Tipo de clave	<ul style="list-style-type: none">• Llave de control remoto
Sistema de arranque sin llave	-

Tragaluz/Vidrio

Tipo de techo solar	<ul style="list-style-type: none">• Techo corredizo eléctrico
Elevalunas eléctricos delanteros y traseros	Antes •/después •
Función de elevación de ventana con un solo toque	<ul style="list-style-type: none">• Posición de conducción
Función anti-pinzamiento de ventana	<ul style="list-style-type: none">•
Espejo de maquillaje para coche	<ul style="list-style-type: none">• Iluminación del conductor principal;• Iluminación del copiloto
Limpiaparabrisas trasero	<ul style="list-style-type: none">•

Color interior y exterior

Color interior y exterior (continuación)

Color exterior	Blanco perla: # F0F4F5; negro clásico: #000000; azul tecnológico: #264863; gris fresco: # 81786F; marrón misterioso: #413635; rojo de moda: # 44282C
Color interior	Negro: #3E4146; Negro/beige: #3E4146/# C9A782

Volante/espejo interior

Material del volante	• Plástico
Ajuste de la posición del volante	• Ajuste manual hacia arriba y hacia abajo
Volante multifunción	•
Volante calefactado	-
Memoria del volante	-
Panel de instrumentos LCD completo	-
Función del espejo retrovisor interior	• Manual antideslumbrante

Configuración inteligente

Servicios de coche conectado	-
Actualizaciones OTA	-

Control de conducción

Interruptor de modo de conducción	• Deportes; • Economía
Estacionamiento automático	-
Asistencia de arranque en pendiente	•
Tecnología de arranque y parada del motor	•

Hardware de conducción

Radar de estacionamiento delantero/trasero	-
---	---

Carga en el coche

Puerto multimedia/de carga	•USB;•AUX
Número de puertos USB/ Tipo-C	• 1 primera fila

"●" = Equipamiento de serie

"□" = No disponible

"○" = Equipamiento opcional.

Nota: Estos son vehículos del mercado chino. La cobertura de garantía no está disponible fuera de China.