

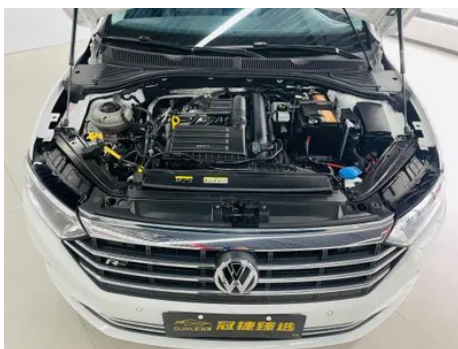
Informe de Detalles del Vehículo

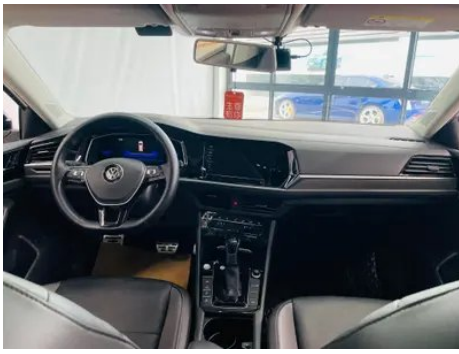
Volkswagen Sagitar 2022 280TSI DSG Versión más allá

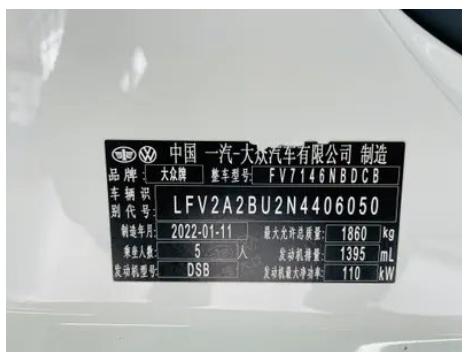
Información Básica

Marca	Volkswagen
Kilometraje	33,700 km
Color	Blanco
Primera matriculación	2022-03-01
Número de transferencias	0

Imágenes del Vehículo







Condición del Vehículo

1. Lado interior del pilar B izquierdo, Arañazo. 2. Rieles y estructura del asiento del conductor, Señales de desmontaje. 3. Rieles y estructura del asiento del pasajero delantero, Señales de desmontaje. 4. Panel lateral trasero izquierdo, Rozadura. 5. Panel lateral trasero derecho, Reparación de pintura, Reparación de carrocería.

Información de Configuración

Información del modelo

Nombre del modelo	Sagitar 2022 280TSI DSG Versión más allá
Fecha de lanzamiento	2022.01

Parámetros básicos

Categoría del vehículo	Coche compacto
Tipo de energía	Gasolina
Potencia máxima (kW)	110
Par máximo (N·m)	250
Transmisión	Doble embrague seco de 7 velocidades
Tipo de carrocería	Sedán
Motor	1.4T 150 caballos de fuerza L4
Dimensiones (LxAxA) (mm)	4753*1800*1462
Aceleración 0-100 km/h (s)	8.7
Velocidad máxima (km/h)	200
Peso en vacío (kg)	1410
Peso máximo autorizado (kg)	1860
Consumo combinado NEDC (L/100 km)	5.6
Consumo combinado WLTP (L/100 km)	6.25

motor

Modelo de motor	EA211-DSB
------------------------	-----------

motor (continuación)

Cilindrada (mL)	1395
Cilindrada (L)	1.4
Tipo de admisión	Turbo
Configuración de cilindros	L
Número de cilindros	4
Válvulas por cilindro	4
Distribución	DOHC
Potencia máxima (CV)	150
Régimen de potencia máxima (rpm)	5000-6000
Régimen de par máximo (rpm)	1750-3000
Potencia neta máxima (kW)	110
Octanaje	95.
Sistema de alimentación	Spray directo
Material de culata	Aleación de aluminio
Material de bloque motor	Aleación de aluminio
Disposición del motor	Horizontal

Pantalla/Sistema

Pantalla a color de control central	<ul style="list-style-type: none">• Pantalla LCD táctil
Tamaño de la pantalla de infoentretenimiento	<ul style="list-style-type: none">• 8 pulgadas; ○ 9,2 pulgadas
Bluetooth/Teléfono integrado	<ul style="list-style-type: none">•
Integración/Duplicación de smartphone	<ul style="list-style-type: none">• Admite CarPlay; • Admite CarLife; • Interconexión/mapeo original
Sistema de control de reconocimiento de voz	<ul style="list-style-type: none">• Sistema multimedia; ○ Navegación; • Teléfono; ○ Aire acondicionado

Cuerpo

Longitud (mm)	4753
Anchura (mm)	1800
Altura (mm)	1462
Distancia entre ejes (mm)	2731
Vía delantera (mm)	1543

Cuerpo (continuación)

Vía trasera (mm)	1546
Tipo de apertura de puertas	Puerta batiente
Número de puertas	4
Número de plazas	5
Capacidad del depósito (L)	50
Volumen del tronco (L)	553
Coefficiente aerodinámico (Cx)	-
Ángulo de ataque (°)	16
Ángulo de salida (°)	15

Caja de cambios

Abreviatura	Doble embrague seco de 7 velocidades
Número de marchas	7
Tipo de transmisión	Transmisión de doble embrague seco (DCT)

Dirección del chasis

Tipo de tracción	Motor delantero, tracción delantera (FF)
Tipo de suspensión delantera	Suspensión independiente MacPherson
Tipo de suspensión trasera	Suspensión independiente multibrazo
Tipo de dirección asistida	Asistencia eléctrica
Estructura corporal	Tipo de carga

Configuración del asiento

Material de los asientos	• Cuero genuino
Ajuste del asiento principal	• Ajuste delantero y trasero; • Ajuste del respaldo; • Ajuste de altura (2 direcciones); • Soporte lumbar (2 direcciones)
Método de ajuste del coasiento	• Ajuste delantero y trasero; • Ajuste del respaldo; • Ajuste de altura (2-dirección)
Ajuste eléctrico del asiento del conductor y del pasajero.	-
Funciones del asiento delantero	○ Calentar

Configuración del asiento (continuación)

Botones ajustables en la parte trasera del asiento del pasajero delantero	-
Asiento trasero plegable	• Proporción hacia abajo
Apoyabrazos central delantero/trasero	Antes •/después •
Portavasos trasero	•

Seguridad activa

Sistema antibloqueo de frenos (ABS)	•
Distribución electrónica de frenado (EBD/CBC)	•
Sistema de asistencia a la frenada (EBA/BAS/BA)	•
Sistema de control de tracción (ASR/TCS/TRC)	•
Control electrónico de estabilidad (ESC/ESP/DSC)	•
Sistema de monitorización de presión de neumáticos (TPMS)	• Alarma de presión de neumáticos
Recordatorio de cinturón de seguridad	• Coche completo
Anclajes ISOFIX para sillas infantiles	•
Sistema de aviso de cambio involuntario de carril (LDWS)	-
Frenado autónomo de emergencia (AEB)	-
Detector de fatiga del conductor	•

Aire acondicionado/refrigerador

Método de control de temperatura del aire acondicionado	• Aire acondicionado manual; ○ Aire acondicionado automático
Climatización independiente trasera	-
Ventilaciones de aire del asiento trasero	•
Control de zona de temperatura	○

Aire acondicionado/refrigerador (continuación)

Purificador de aire para coche	-
Filtro PM2.5 para el habitáculo	-

Seguridad pasiva

Bolsa de aire del conductor y del pasajero	Principal •/Vice •
Airbags laterales delanteros y traseros	Antes •/después-
Airbags de cabeza delanteros y traseros (airbags de cortina)	Antes •/después •
Airbag de rodilla	• Airbag de rodilla del conductor principal

Freno de rueda

Tipo de frenos delanteros	Tipo de disco de ventilación
Tipo de frenos traseros	Tipo de disco
Tipo de freno de estacionamiento	Estacionado electrónico
Tamaño de neumáticos delanteros	205/55 R17
Tamaño de neumáticos traseros	205/55 R17
Tamaño de la rueda de repuesto	No tamaño completo

Audio/Iluminación interior

Número de hablantes	• 6 altavoces
Iluminación ambiental interior	• 10 colores

Funciones de conducción

Pantalla de información de tráfico de navegación	<input type="radio"/>
Asistente de carril	-
Sistema de asistencia para mantenerse en el carril	-
Sistema de control de crucero	• Control de crucero
Sistema de navegación por satélite	<input type="radio"/>

Funciones de conducción (continuación)

Asistencia de estacionamiento	-
--------------------------------------	---

Iluminación exterior

Fuente de luz de cruce	•LED
Fuente de luz de carretera	•LED
Luces diurnas LED	•
Luces altas y bajas adaptativas	-
Faros automáticos	○
luces antiniebla delanteras	• Halógeno
Faros delanteros regulables en altura	•
Retardo de apagado de los faros	○
Lámpara de señal de giro	•

Espejos exteriores

Función del espejo exterior	• Ajuste eléctrico; • Plegable eléctrico; • Calefacción del espejo retrovisor; • Flip automático al dar marcha atrás; • Plegable automático del coche bloqueado
------------------------------------	---

Apariencia/antirrobo

Material de la llanta	• Aleación de aluminio
Baúl eléctrico	-
inmovilizador electrónico del motor	•
Sistema de cierre centralizado en el coche	•
Tipo de clave	• Llave de control remoto
Sistema de arranque sin llave	•
Función de entrada sin llave	• Primera fila

Tragaluz/Vidrio

Tipo de techo solar	• Se puede abrir el techo corredizo panorámico
Elevalunas eléctricos delanteros y traseros	Antes •/después •

Tragaluz/Vidrio (continuación)

Función de elevación de ventana con un solo toque	<ul style="list-style-type: none">• Coche completo
Función anti-pinzamiento de ventana	<ul style="list-style-type: none">•
Espejo de maquillaje para coche	<ul style="list-style-type: none">• Iluminación del conductor principal;• Iluminación del copiloto
Limpiaparabrisas trasero	-
Función de limpiaparabrisas con sensor de lluvia	<ul style="list-style-type: none">○ Tipo de inducción de lluvia

Color interior y exterior

Color exterior	Blanco polar: # FFFFFFF; Azul tormenta: #353C95; Haibeijin: # C8AA96; gris grava: #787882; rojo romaní: #981537; negro manganeso: #010101; plata cristal: # ABB0B3; azul Pacífico: #255471
Color interior	Negro: # 252B2A gris, Beige, #6D7F85/#DCC8A9, Marrón, Gris: #754F39/#6D7F85

Volante/espejo interior

Material del volante	<ul style="list-style-type: none">• Cuero genuino
Ajuste de la posición del volante	<ul style="list-style-type: none">• Ajuste manual hacia arriba y hacia abajo
Volante multifunción	<ul style="list-style-type: none">•
Volante calefactado	-
Memoria del volante	-
Pantalla de visualización de la computadora de viaje	<ul style="list-style-type: none">• Color
Panel de instrumentos LCD completo	<ul style="list-style-type: none">○
Tamaño del instrumento LCD	<ul style="list-style-type: none">• 8 pulgadas, ○ 10.3 pulgadas
Función del espejo retrovisor interior	<ul style="list-style-type: none">• Antideslumbrante manual; ○ Antideslumbrante automático
Cambio de marchas	<ul style="list-style-type: none">• Cambio de manillar mecánico

Configuración inteligente

Servicios de coche conectado	<ul style="list-style-type: none">•
Actualizaciones OTA	-

Configuración inteligente (continuación)

Red 4G/5G	•4G
Función remota de la aplicación móvil	•

Control de conducción

Interruptor de modo de conducción	• Deportes; • Económico; • Estándar/cómodo; • Personalizado/personalizado
Estacionamiento automático	•
Asistencia de arranque en pendiente	•
Sistema de recuperación de energía	•
Tecnología de arranque y parada del motor	•

Hardware de conducción

Radar de estacionamiento delantero/trasero	Antes-/después •
Sistema de cámaras de asistencia a la conducción	• Imagen de marcha atrás

Carga en el coche

Puerto multimedia/de carga	•USB;○Type-C
Número de puertos USB/ Tipo-C	• 2 delanteros/2 traseros; ○ 3 delanteros/2 traseros

Paquete opcional

Paquete opcional (continuación)

Paquete opcional	Fuera de línea, Paquete opcional, 1 (1 yuan; incluye: calefacción del asiento delantero), En línea, Paquete opcional, A (1 yuan; incluye: instrumento digital LCD completo de pantalla de información activa de 10,3 pulgadas, sistema de información y entretenimiento de navegación inteligente para automóvil CNS3.0, automóvil conectado de red de automóviles, navegación inteligente, voz inteligente, entretenimiento inteligente), En línea, Paquete opcional, B (1 yuan; incluye: función de salida/casa automática de encendido sensible a los faros, sensor de lluvia inteligente, espejo retrovisor interior antideslumbrante automático, aire acondicionado de doble zona táctil), Fuera de línea, Paquete opcional, 2 (1 yuan; incluye: medidor digital LCD completo Active Info Display de 10,3 pulgadas)
-------------------------	--

"●" = Equipamiento de serie

"_" = No disponible

"○" = Equipamiento opcional.

Nota: Estos son vehículos del mercado chino. La cobertura de garantía no está disponible fuera de China.